



Pêches et Océans  
Canada  
Garde côtière

Fisheries and Oceans  
Canada  
Coast Guard

**CNA1010/24**

**Région du Centre / Central Region**  
**Rivière Détroit Aval / Lower Detroit River**

**Canal Amherstburg**

**Carte / Chart 14848**

**Position centroïde du haut-fond**  
**Center position of the shoal**

**42-08-32.2 N**  
**83-07-26.9 W**      **WGS84**

**Dimension du haut-fond**  
**Shoal Dimension**

*Longitudinale / Longitudinal*      185 m  
*Transversale / Transverse*      22 m

**Espace libre de chenal**  
**Free space of channel**

*Côté Ouest / West side*      54 m  
*Côté Est / East side*      107 m

**Point de référence à proximité**  
**Reference point near by**

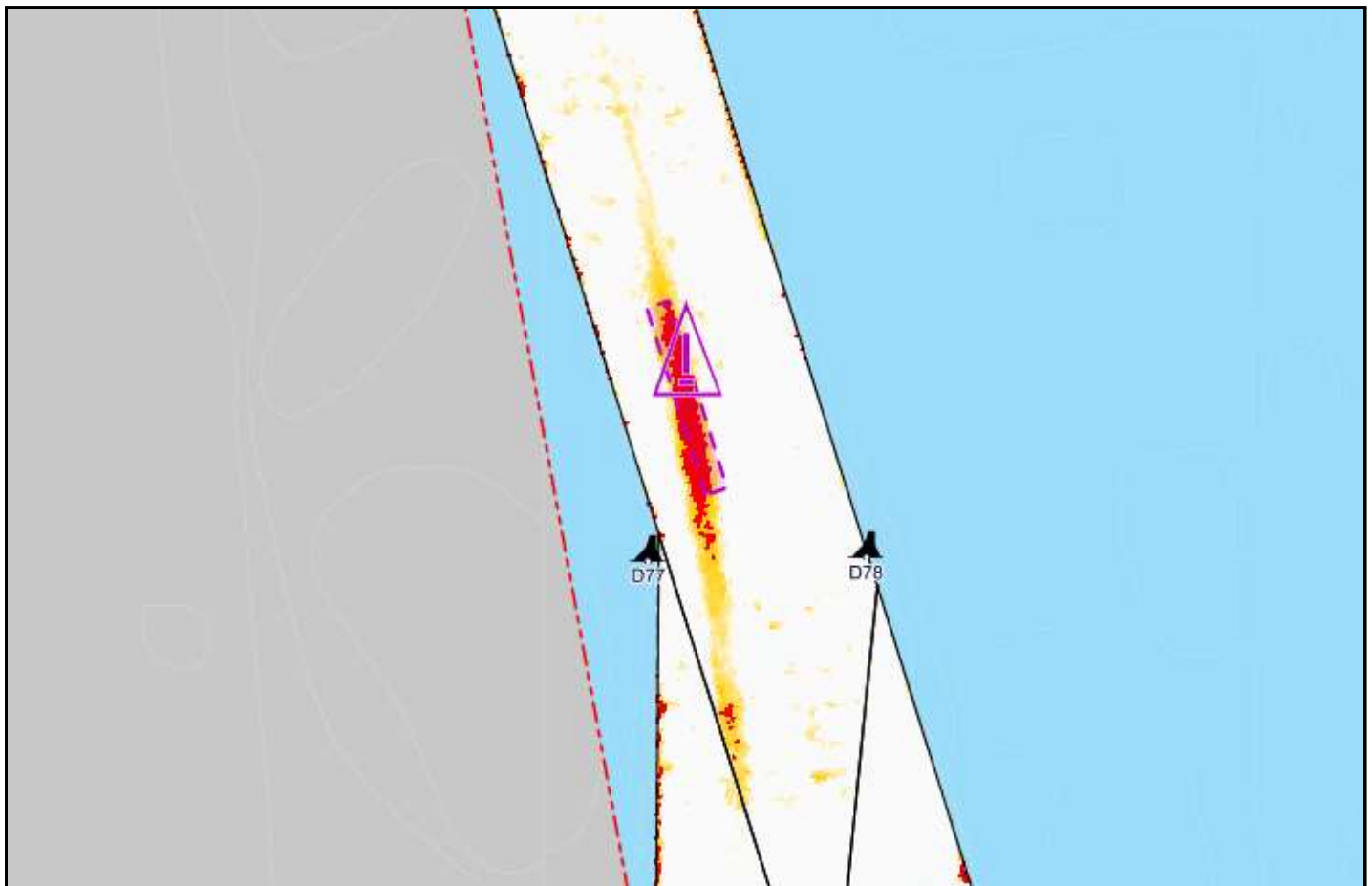
Bouée / Buoy    D77

**Profondeur / Controlling Depth**

**8.3 m**      (zc/cd)

**Profondeur d'entretien**  
**Project Depth**

**8.6 m**



*Émis par le programme des Voies Navigables*

*Garde Côtière Canadienne*  
*Région du Centre - secteur Grands Lacs*



*Issued by the Waterways program*

*Canadian Coast Guard*  
*Central Region - Great Lakes sector*