



Pêches et Océans  
Canada  
Garde côtière

Fisheries and Oceans  
Canada  
Coast Guard

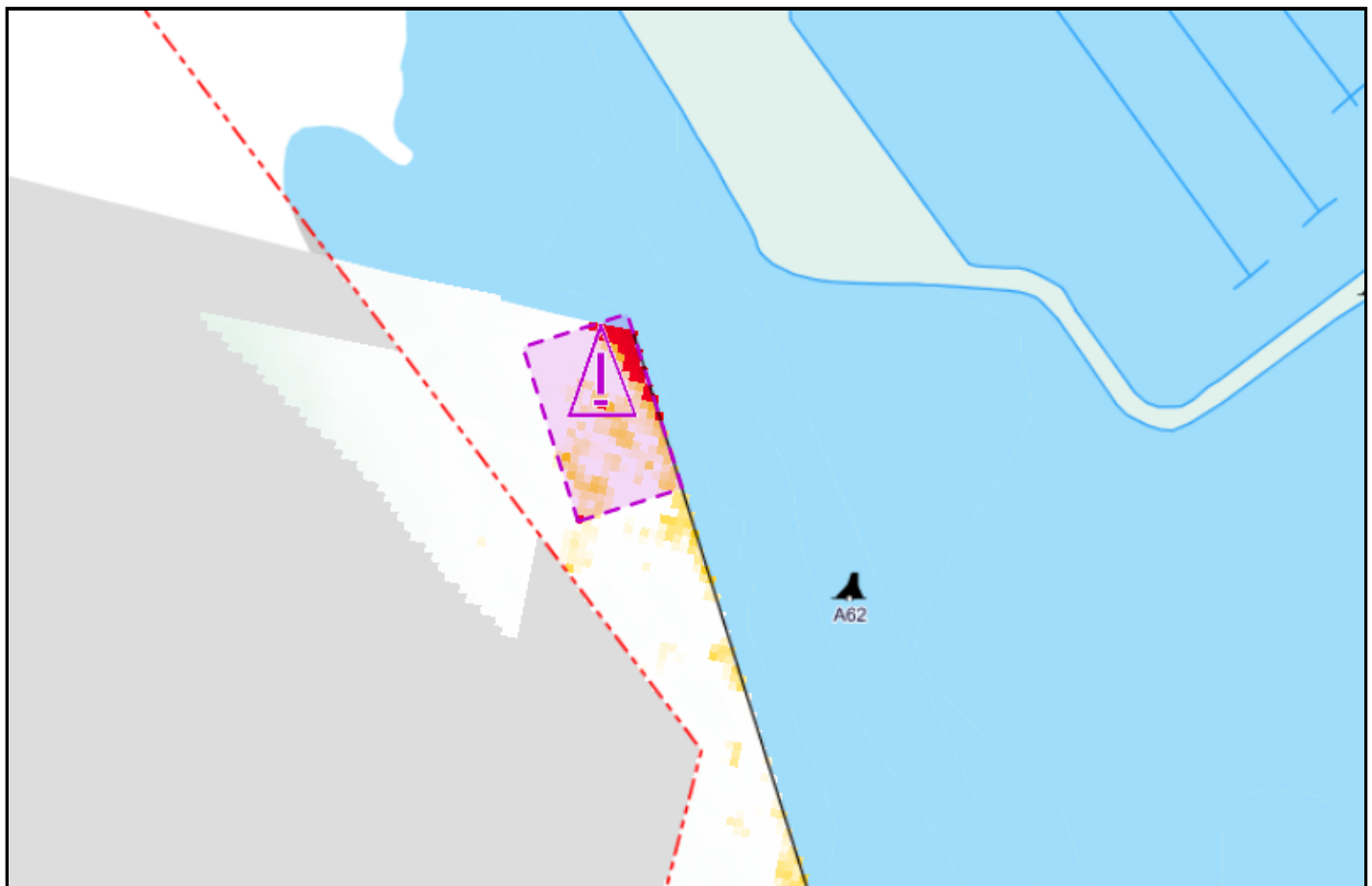
**CNA1049/21**

**Région du Centre / Central Region**  
**Rivière Sainte-Claire Amont / Upper St. Clair River**

**Mooretown à Sarnia**

**Carte / Chart 14852**

Position centroïde du haut-fond Center position of the shoal	Dimension du haut-fond Shoal Dimension	Espace libre de chenal Free space of channel	
42-58-43.5 N 82-24-49.3 W WGS84	Longitudinale / Longitudinal 85 m Transversale / Transverse 51 m	Côté Ouest / West side 19 m Côté Est / East side ---	
Point de référence à proximité Reference point near by	Profondeur / Controlling Depth	Profondeur d'entretien Project Depth	
Bouée / Buoy A62	<b>7.9 m</b> (zc/cd)	8.3 m	



Émis par le programme des Aides à la  
Navigation et Voies Navigables  
Garde Côtière Canadienne  
Région du Centre - secteur Grands Lacs



Issued by the Aids to navigation &  
Waterways programs  
Canadian Coast Guard  
Central Region - Great Lakes sector