



Pêches et Océans  
Canada  
Garde côtière

Fisheries and Oceans  
Canada  
Coast Guard

**CNA1057/24**

**Région du Centre / Central Region**  
*Rivière Déroit Aval / Lower Detroit River*

**Canal Livingstone**

**Carte / Chart 14848**

**Position centroïde du haut-fond  
Center position of the shoal**

**42-03-18.2 N**  
**83-07-59.8 W**      **WGS84**

**Point de référence à proximité  
Reference point near by**

Bouée / Buoy    DL6

**Dimension du haut-fond  
Shoal Dimension**

*Longitudinale / Longitudinal*  
*Transversale / Transverse*

2 m  
6 m

**Profondeur / Controlling Depth**

**8.7 m** (zc/cd)

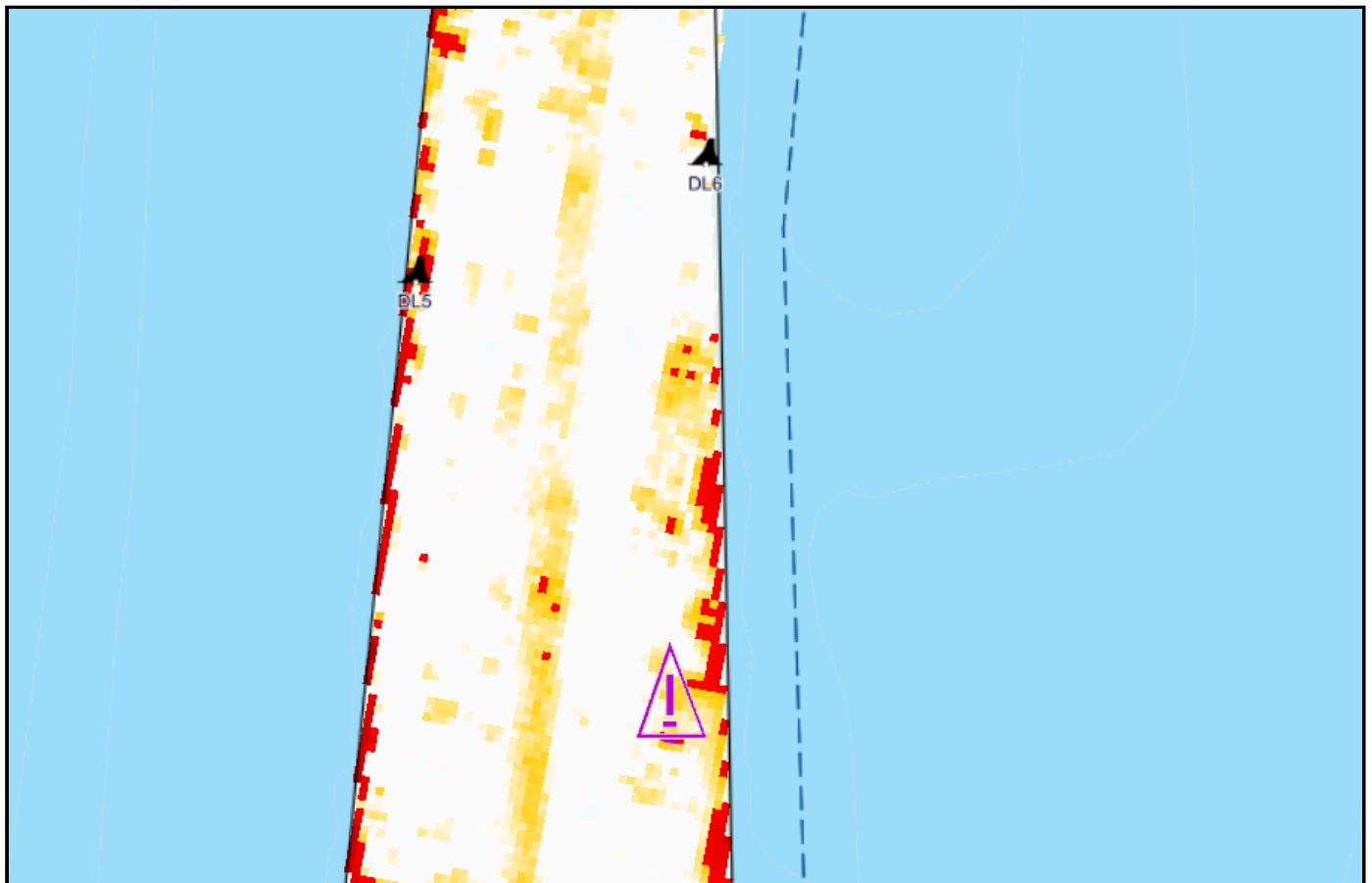
**Espace libre de chenal  
Free space of channel**

*Côté Ouest / West side*  
*Côté Est / East side*

144 m  
23 m

**Profondeur d'entretien  
Project Depth**

**8.8 m**



*Émis par le programme des Voies Navigables*

*Garde Côtière Canadienne  
Région du Centre - secteur Grands Lacs*



*Issued by the Waterways program*

*Canadian Coast Guard  
Central Region - Great Lakes sector*