



Pêches et Océans  
Canada  
Garde côtière

Fisheries and Oceans  
Canada  
Coast Guard

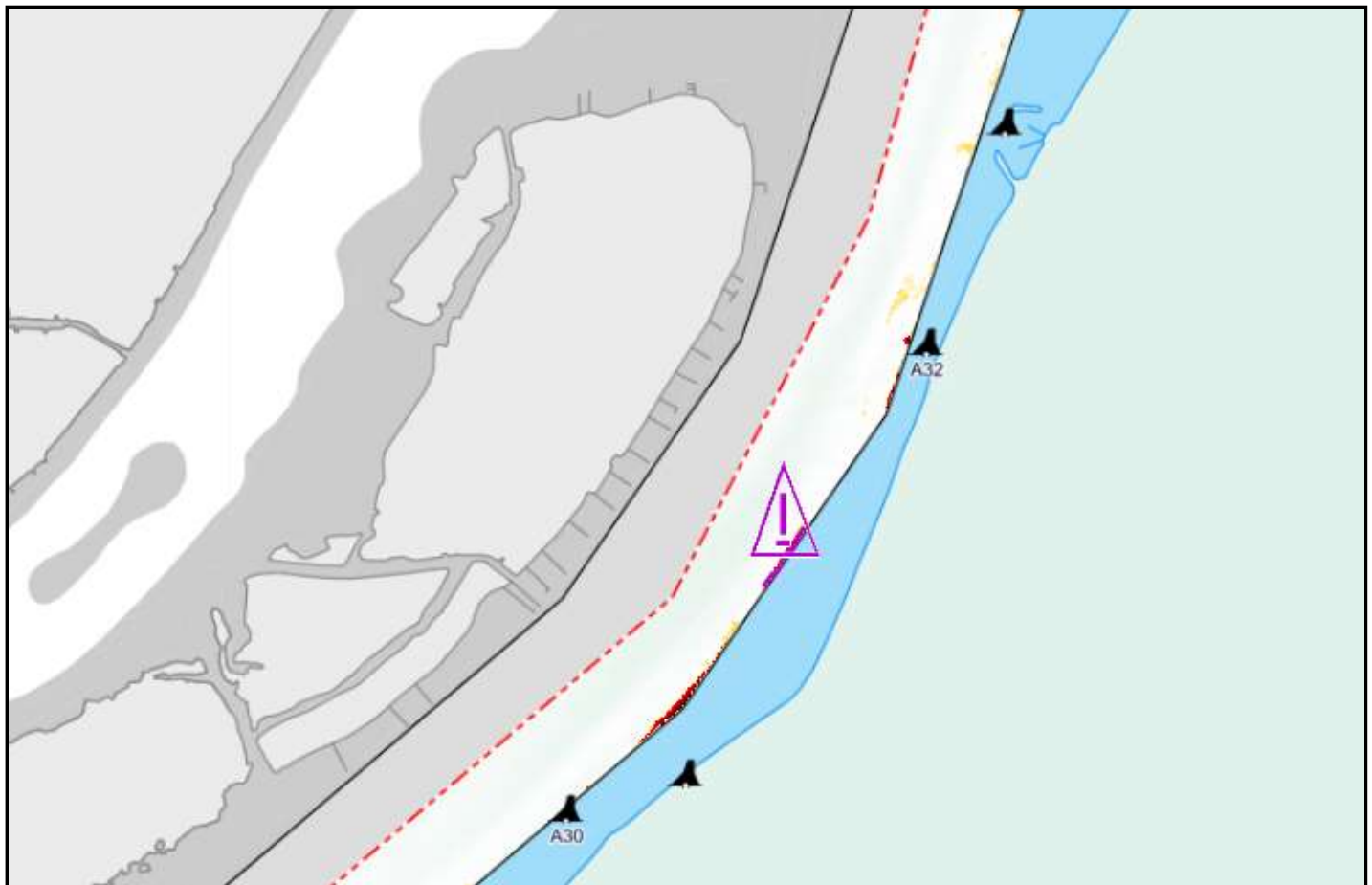
**CNA1069/23**

**Région du Centre / Central Region**  
**Rivière Sainte-Claire / St. Clair River**

**South East Bend à Port Lambton**

**Carte / Chart 14852**

Position centroïde du haut-fond Center position of the shoal	Dimension du haut-fond Shoal Dimension	Espace libre de chenal Free space of channel
<b>42-36-28.8 N</b> <b>82-31-15.0 W</b> <b>WGS84</b>	<i>Longitudinale / Longitudinal</i> 131 m <i>Transversale / Transverse</i> 6 m	<i>Côté Ouest / West side</i> 145 m <i>Côté Est / East side</i> ---
<b>Point de référence à proximité Reference point near by</b> Bouée / Buoy    A30	<b>Profondeur / Controlling Depth</b> <b>8.1 m</b> (zc/cd)	<b>Profondeur d'entretien Project Depth</b> 8.3 m



Émis par le programme des Aides à la  
Navigation et Voies Navigables  
Garde Côtière Canadienne  
Région du Centre - secteur Grands Lacs



Issued by the Aids to navigation &  
Waterways programs  
Canadian Coast Guard  
Central Region - Great Lakes sector