



Pêches et Océans  
Canada  
Garde côtière

Fisheries and Oceans  
Canada  
Coast Guard

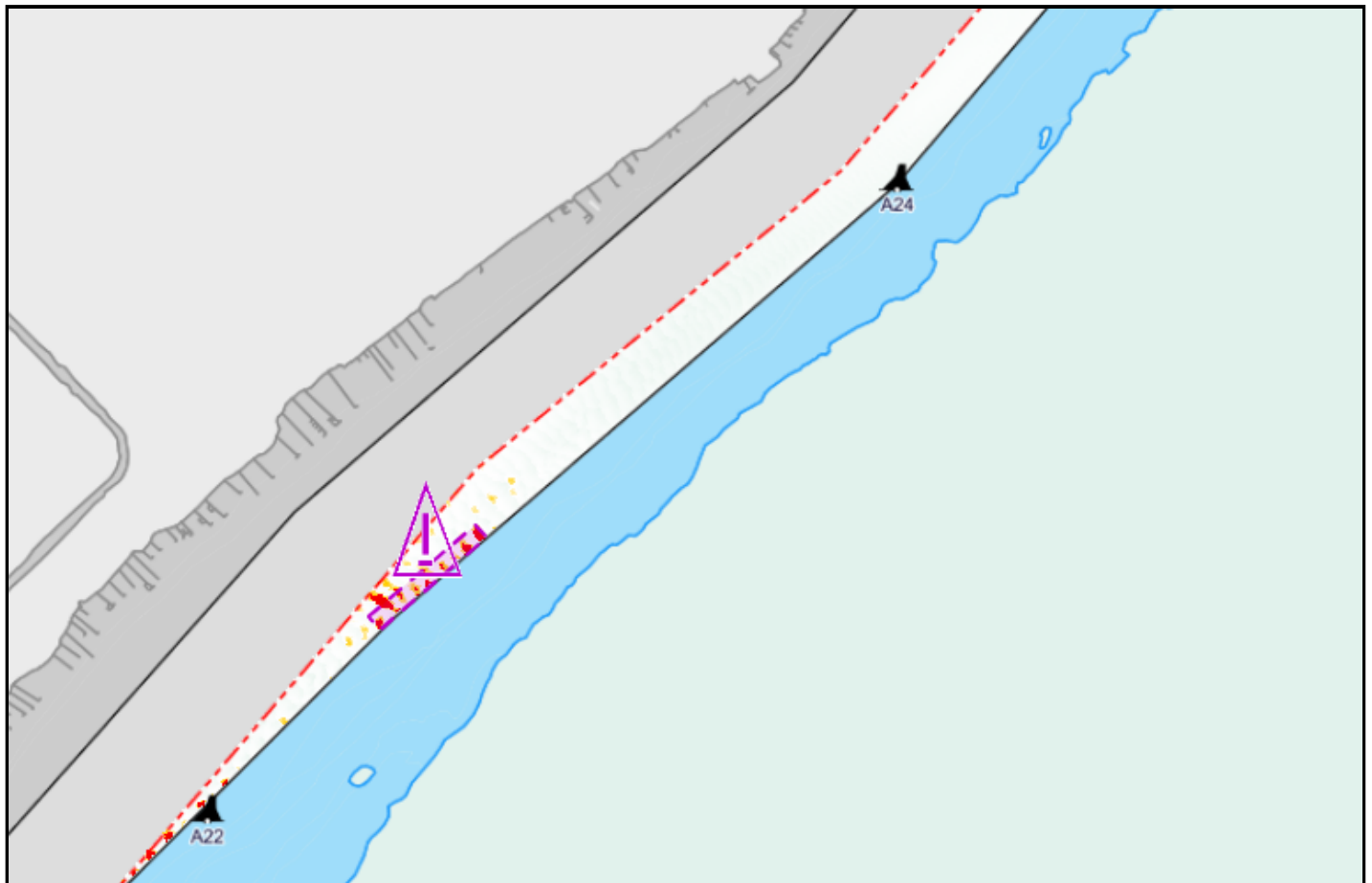
**CNA1070/23**

**Région du Centre / Central Region**  
**Rivière Sainte-Claire / St. Clair River**

**South East Bend à Port Lambton**

**Carte / Chart 14852**

Position centroïde du haut-fond Center position of the shoal	Dimension du haut-fond Shoal Dimension	Espace libre de chenal Free space of channel
<b>42-34-20.5 N</b> <b>82-34-10.9 W</b> <b>WGS84</b>	Longitudinale / Longitudinal      266 m Transversale / Transverse      32 m	Côté Ouest / West side      28 m Côté Est / East side      ---
Point de référence à proximité Reference point near by Bouée / Buoy      A22	Profondeur / Controlling Depth <b>7.9 m</b> (zc/cd)	Profondeur d'entretien Project Depth      8.3 m



Émis par le programme des Aides à la  
Navigation et Voies Navigables  
Garde Côtière Canadienne  
Région du Centre - secteur Grands Lacs



Issued by the Aids to navigation &  
Waterways programs  
Canadian Coast Guard  
Central Region - Great Lakes sector