



Pêches et Océans  
Canada  
Garde côtière

Fisheries and Oceans  
Canada  
Coast Guard

**CNA1133/24**

2024-06-25

## Région du Centre / Central Region

Rivière Sainte-Marie Amont / Upper St. Mary's River

### Canal Bayfield

Carte / Chart 14884

Position centroïde du haut-fond  
Center position of the shoal

46-29-48.6 N  
84-18-41.3 W WGS84

Point de référence à proximité  
Reference point near by

Bouée / Buoy Q106

Dimension du haut-fond  
Shoal Dimension

Longitudinale / Longitudinal 2 m  
Transversale / Transverse 2 m

Profondeur / Controlling Depth

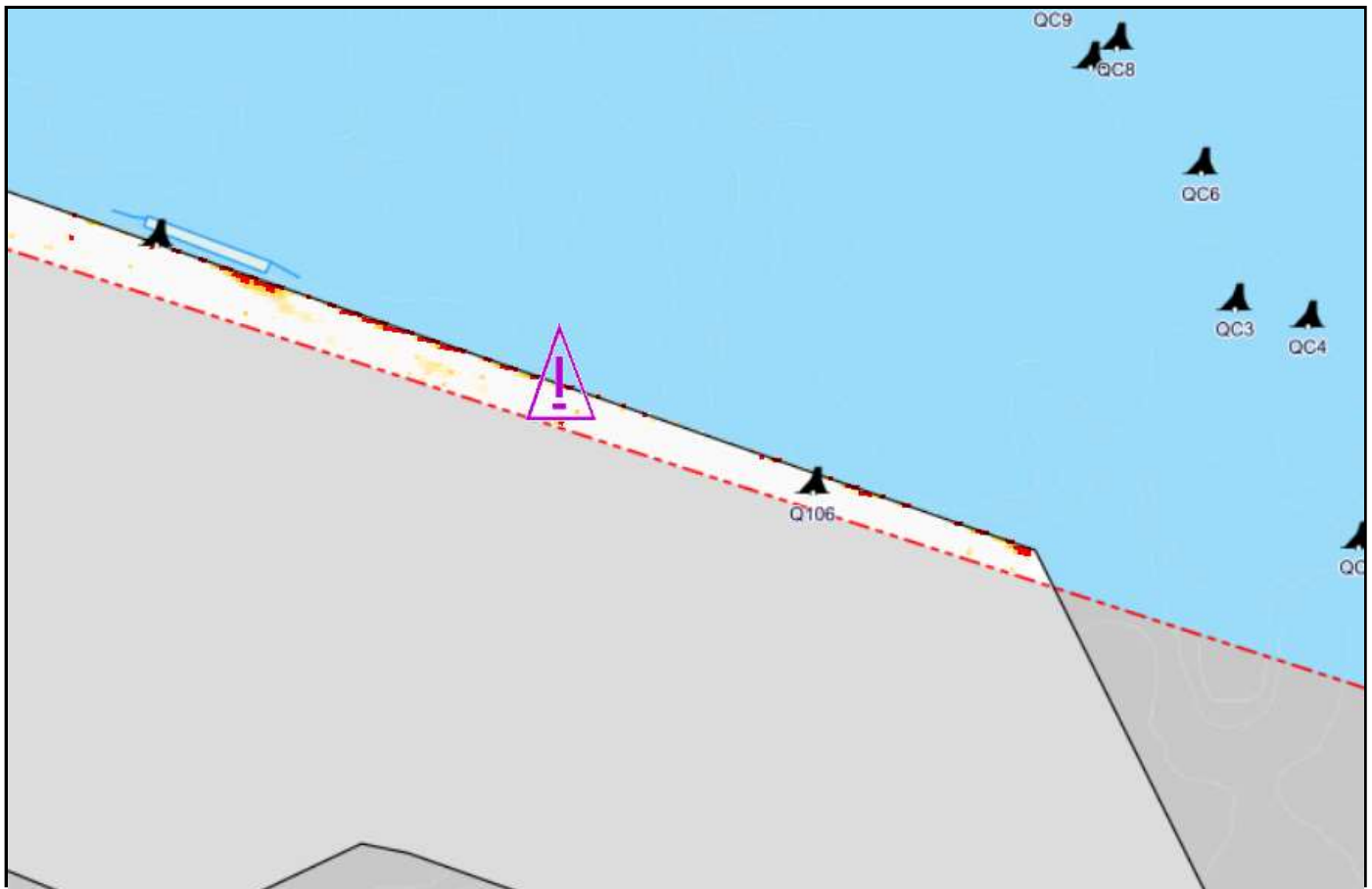
**8.4 m** (zc/cd)

Espace libre de chenal  
Free space of channel

Côté Nord / North side 31 m  
Côté Sud / South side 3 m

Profondeur d'entretien  
Project Depth

8.5 m



Émis par le programme des Voies Navigables

Garde Côtière Canadienne

Région du Centre - secteur Grands Lacs



Issued by the Waterways program

Canadian Coast Guard

Central Region - Great Lakes sector