



Pêches et Océans  
Canada  
Garde côtière

Fisheries and Oceans  
Canada  
Coast Guard

**CNA1134/25**

2025-06-05

**Région du Centre / Central Region**  
*Rivière Sainte-Marie Aval / Lower St. Mary's River*

**Canal Munuscong**

**Carte / Chart 14887**

**Position centroïde du haut-fond  
Center position of the shoal**

**46-16-01.4 N**  
**84-06-47.2 W**      **WGS84**

**Dimension du haut-fond  
Shoal Dimension**

*Longitudinale / Longitudinal*      2 m  
*Transversale / Transverse*      2 m

**Espace libre de chenal  
Free space of channel**

*Côté Est / East side*      135 m  
*Côté Ouest / West side*      177 m

**Point de référence à proximité  
Reference point near by**

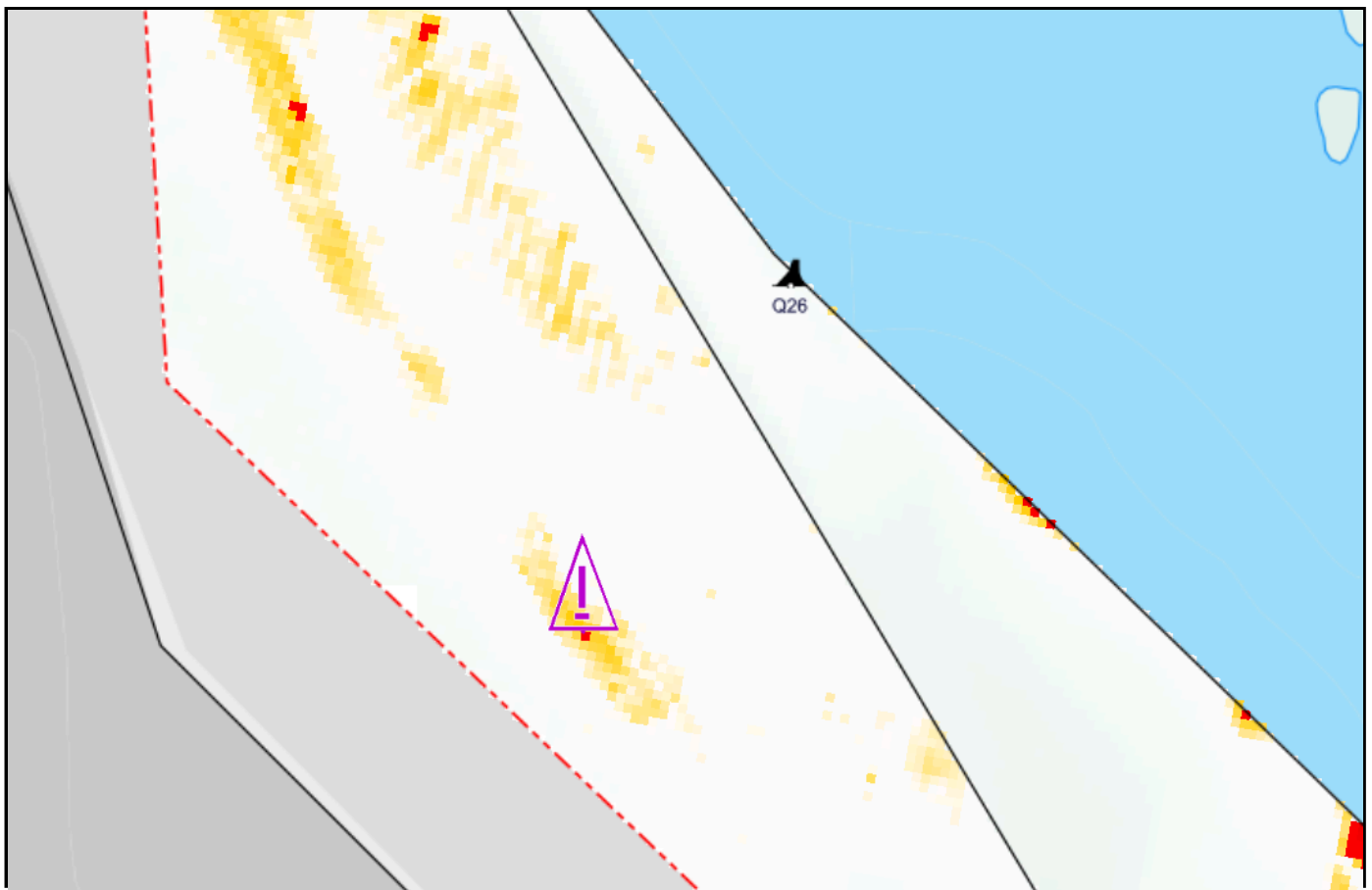
Bouée / Buoy    Q26

**Profondeur / Controlling Depth**

**8.4 m**    (zc/cd)

**Profondeur d'entretien  
Project Depth**

**8.5 m**



*Émis par le programme des Voies Navigables*

*Garde Côtière Canadienne  
Région du Centre - secteur Grands Lacs*



*Issued by the Waterways program*

*Canadian Coast Guard  
Central Region - Great Lakes sector*