



Pêches et Océans  
Canada  
Garde côtière

Fisheries and Oceans  
Canada  
Coast Guard

**CNA1142/24**

2024-06-27

**Région du Centre / Central Region**

*Rivière Sainte-Marie Amont / Upper St. Mary's River*

**Course Brush Pointe**

**Carte / Chart 14884**

**Position centroïde du haut-fond  
Center position of the shoal**

46-27-22.8 N  
84-29-03.5 W **WGS84**

**Dimension du haut-fond  
Shoal Dimension**

Longitudinale / Longitudinal 89 m  
Transversale / Transverse 6 m

**Espace libre de chenal  
Free space of channel**

Côté Nord / North side 375 m  
Côté Sud / South side ---

**Point de référence à proximité  
Reference point near by**

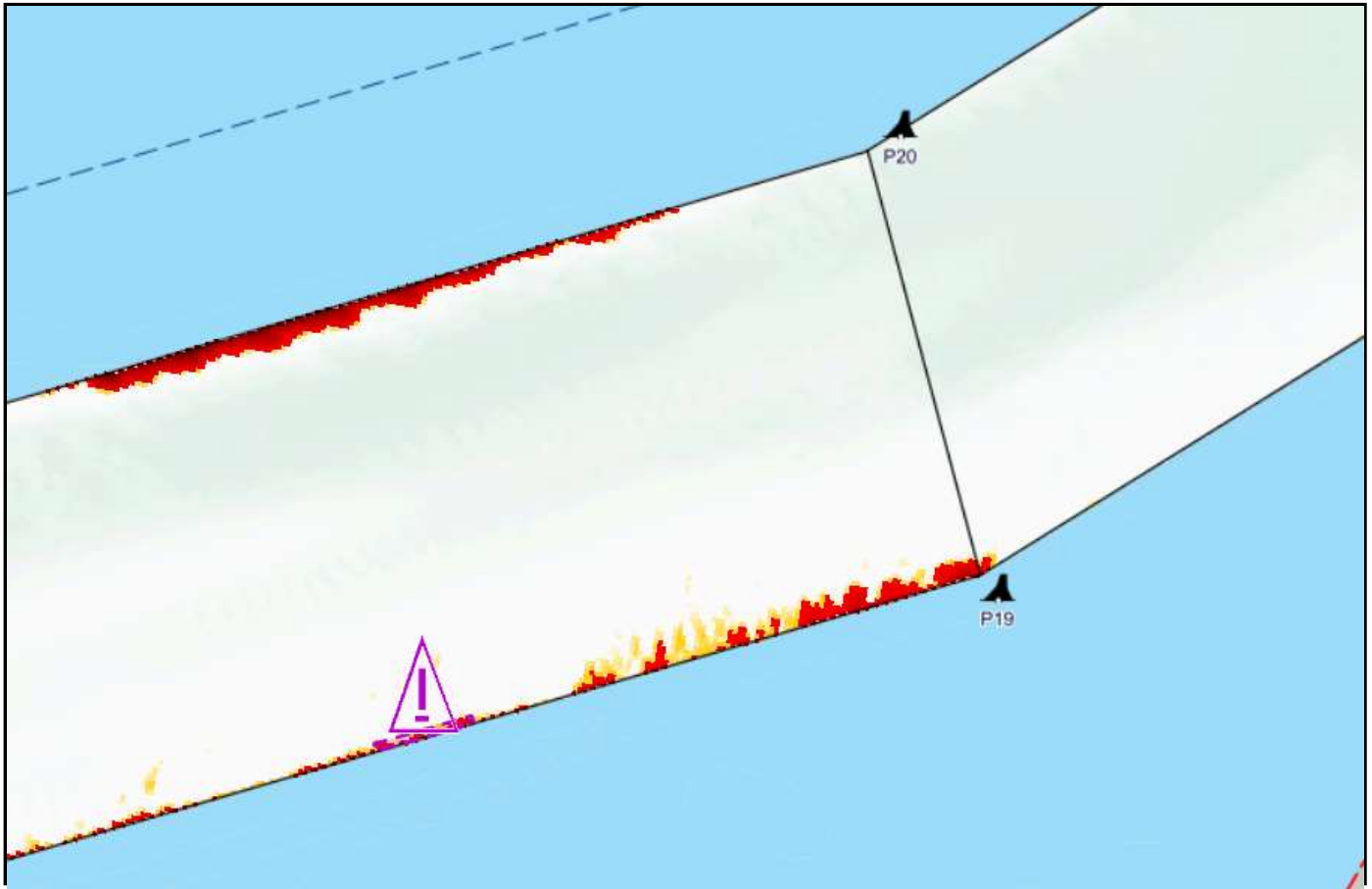
Bouée / Buoy P19

**Profondeur / Controlling Depth**

**8.9 m (zc/cd)**

**Profondeur d'entretien  
Project Depth**

9.1 m



Émis par le programme des Voies Navigables

Garde Côtière Canadienne

Région du Centre - secteur Grands Lacs



Issued by the Waterways program

Canadian Coast Guard

Central Region - Great Lakes sector