



Pêches et Océans
Canada
Garde côtière

Fisheries and Oceans
Canada
Coast Guard

CNA1144/25

2025-06-05

Région du Centre / Central Region

Rivière Sainte-Marie Aval / Lower St. Mary's River

Canal Munuscong

Carte / Chart 14887

**Position centroïde du haut-fond
Center position of the shoal**

**46-14-48.6 N
84-06-11.7 W** **WGS84**

**Dimension du haut-fond
Shoal Dimension**

Longitudinale / Longitudinal 37 m
Transversale / Transverse 13 m

**Espace libre de chenal
Free space of channel**

Côté Est / East side 130 m
Côté Ouest / West side ---

**Point de référence à proximité
Reference point near by**

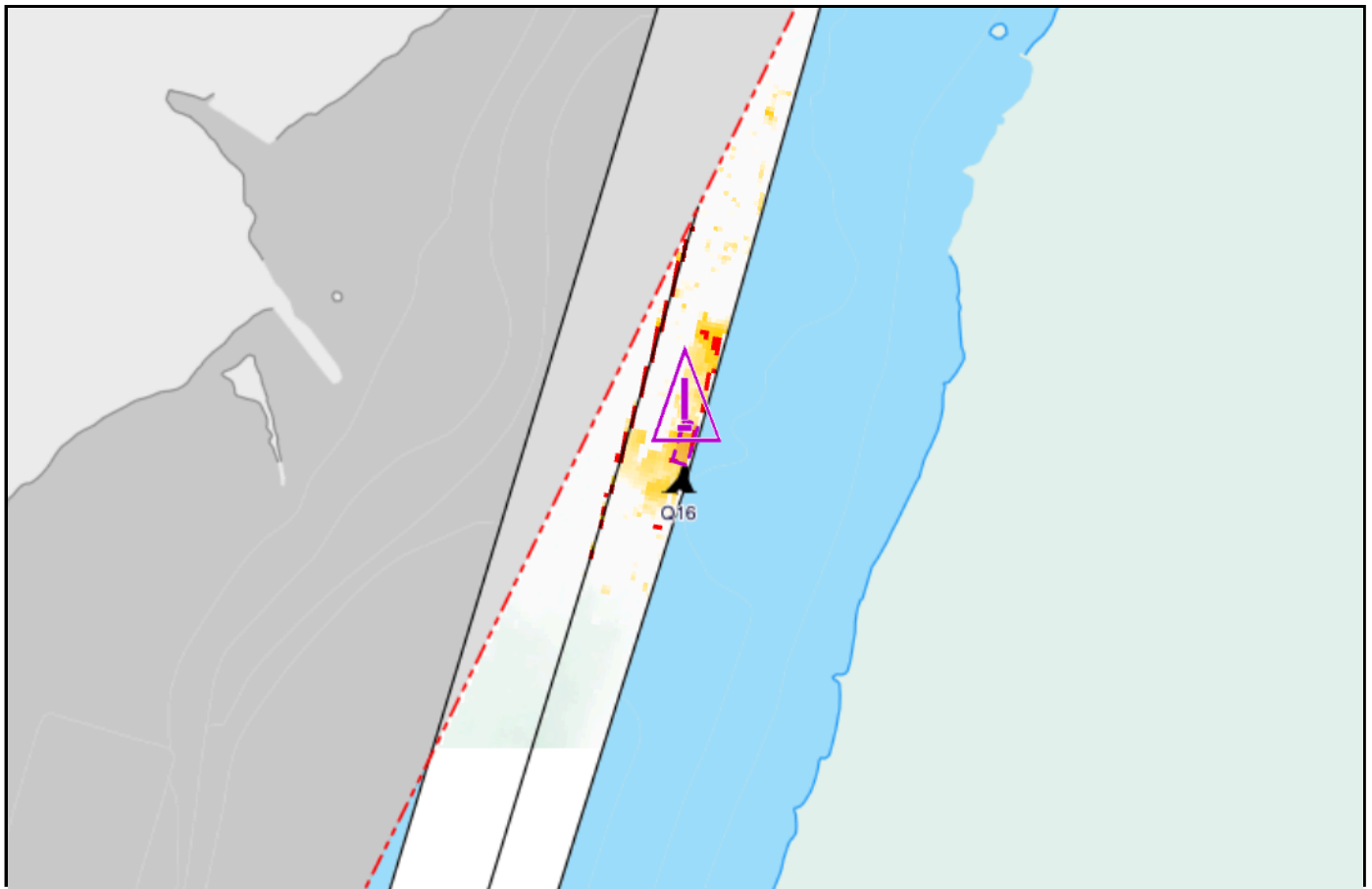
Bouée / Buoy Q16

Profondeur / Controlling Depth

6.3 m (zc/cd)

**Profondeur d'entretien
Project Depth**

6.4 m



Émis par le programme des Voies Navigables

*Garde Côtière Canadienne
Région du Centre - secteur Grands Lacs*



Issued by the Waterways program

*Canadian Coast Guard
Central Region - Great Lakes sector*