



Pêches et Océans  
Canada  
Garde côtière

Fisheries and Oceans  
Canada  
Coast Guard

**CNA1147/25**

2025-06-30

**Région du Centre / Central Region**  
*Rivière Sainte-Claire Amont / Upper St. Clair River*

**Mooretown à Sarnia**

**Carte / Chart 14852**

**Position centroïde du haut-fond  
Center position of the shoal**

**42-58-42.0 N**  
**82-24-49.8 W**      **WGS84**

**Dimension du haut-fond  
Shoal Dimension**

*Longitudinale / Longitudinal*  
*Transversale / Transverse*

2 m  
3 m

**Espace libre de chenal  
Free space of channel**

*Côté Ouest / West side*  
*Côté Est / East side*

19 m  
50 m

**Point de référence à proximité  
Reference point near by**

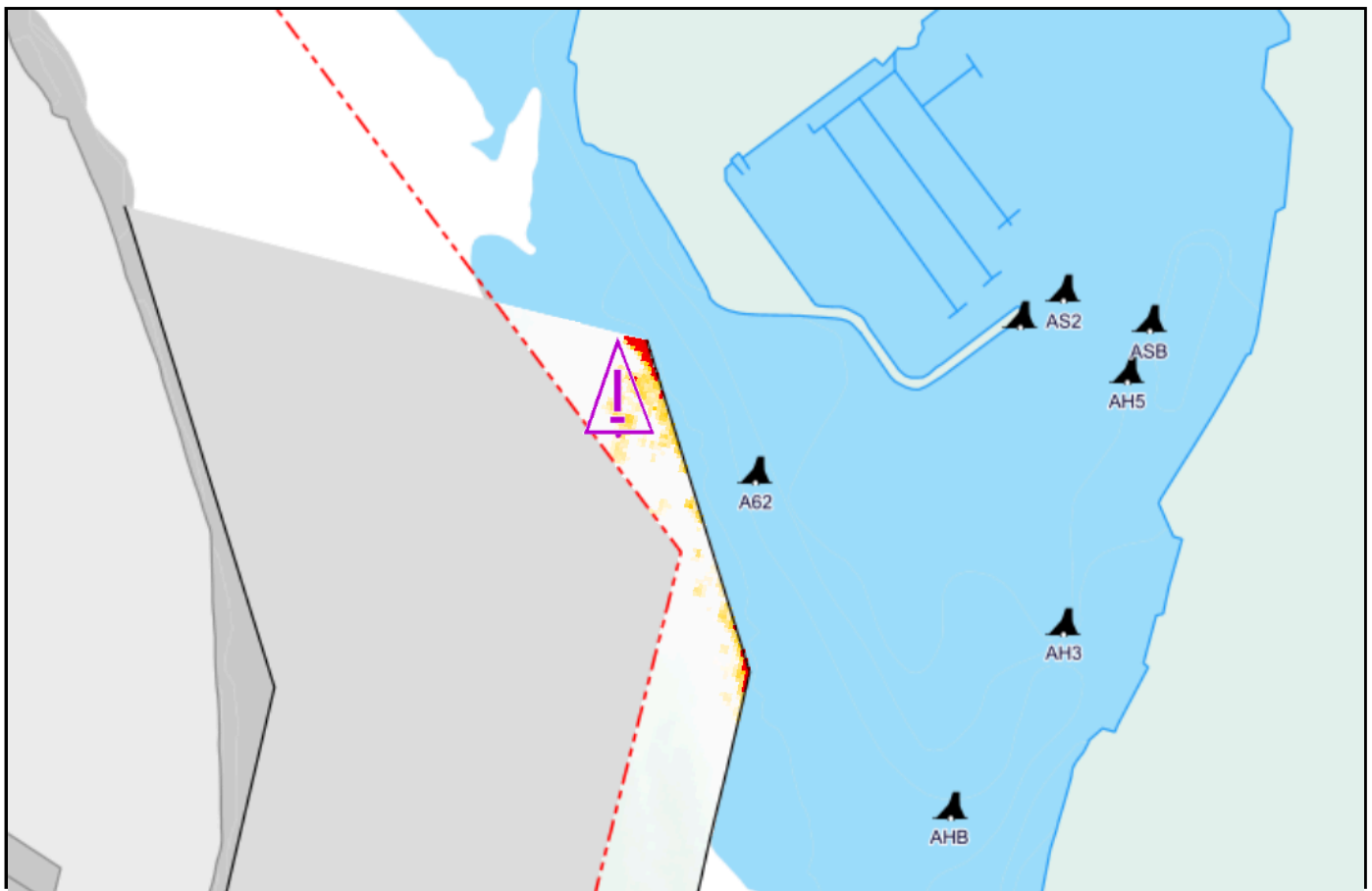
Bouée / Buoy    A62

**Profondeur / Controlling Depth**

**8.2 m**    (zc/cd)

**Profondeur d'entretien  
Project Depth**

**8.3 m**



*Émis par le programme des Voies Navigables*

*Garde Côtière Canadienne  
Région du Centre - secteur Grands Lacs*



*Issued by the Waterways program*

*Canadian Coast Guard  
Central Region - Great Lakes sector*