



Pêches et Océans
Canada
Garde côtière

Fisheries and Oceans
Canada
Coast Guard

CNA1148/25

2025-06-30

Région du Centre / Central Region
Rivière Sainte-Claire Amont / Upper St. Clair River

Mooretown à Sarnia

Carte / Chart 14852

**Position centroïde du haut-fond
Center position of the shoal**

42-58-39.9 N
82-24-46.8 W **WGS84**

**Dimension du haut-fond
Shoal Dimension**

Longitudinale / Longitudinal 4 m
Transversale / Transverse 4 m

**Espace libre de chenal
Free space of channel**

Côté Ouest / West side 33 m
Côté Est / East side 4 m

**Point de référence à proximité
Reference point near by**

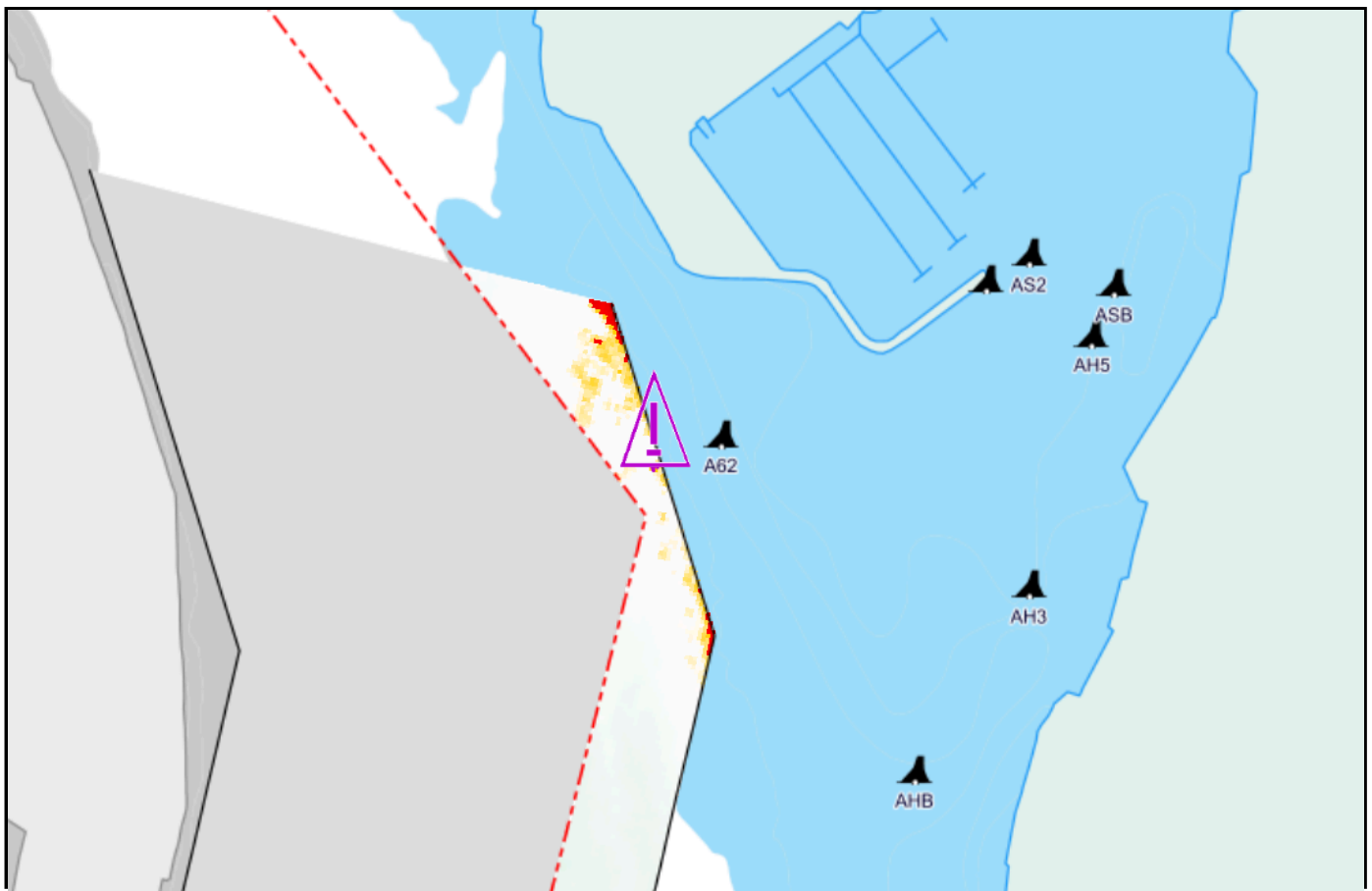
Bouée / Buoy A62

Profondeur / Controlling Depth

8.1 m (zc/cd)

**Profondeur d'entretien
Project Depth**

8.3 m



Émis par le programme des Voies Navigables

*Garde Côtière Canadienne
Région du Centre - secteur Grands Lacs*



Issued by the Waterways program

*Canadian Coast Guard
Central Region - Great Lakes sector*