



Pêches et Océans
Canada
Garde côtière

Fisheries and Oceans
Canada
Coast Guard

CNA1149/25

2025-06-30

Région du Centre / Central Region
Rivière Sainte-Claire Amont / Upper St. Clair River

Mooretown à Sarnia

Carte / Chart 14852

Position centroïde du haut-fond
Center position of the shoal

42-58-35.6 N
82-24-44.9 W **WGS84**

Dimension du haut-fond
Shoal Dimension

Longitudinale / Longitudinal 71 m
Transversale / Transverse 10 m

Espace libre de chenal
Free space of channel

Côté Ouest / West side 60 m
Côté Est / East side ---

Point de référence à proximité
Reference point near by

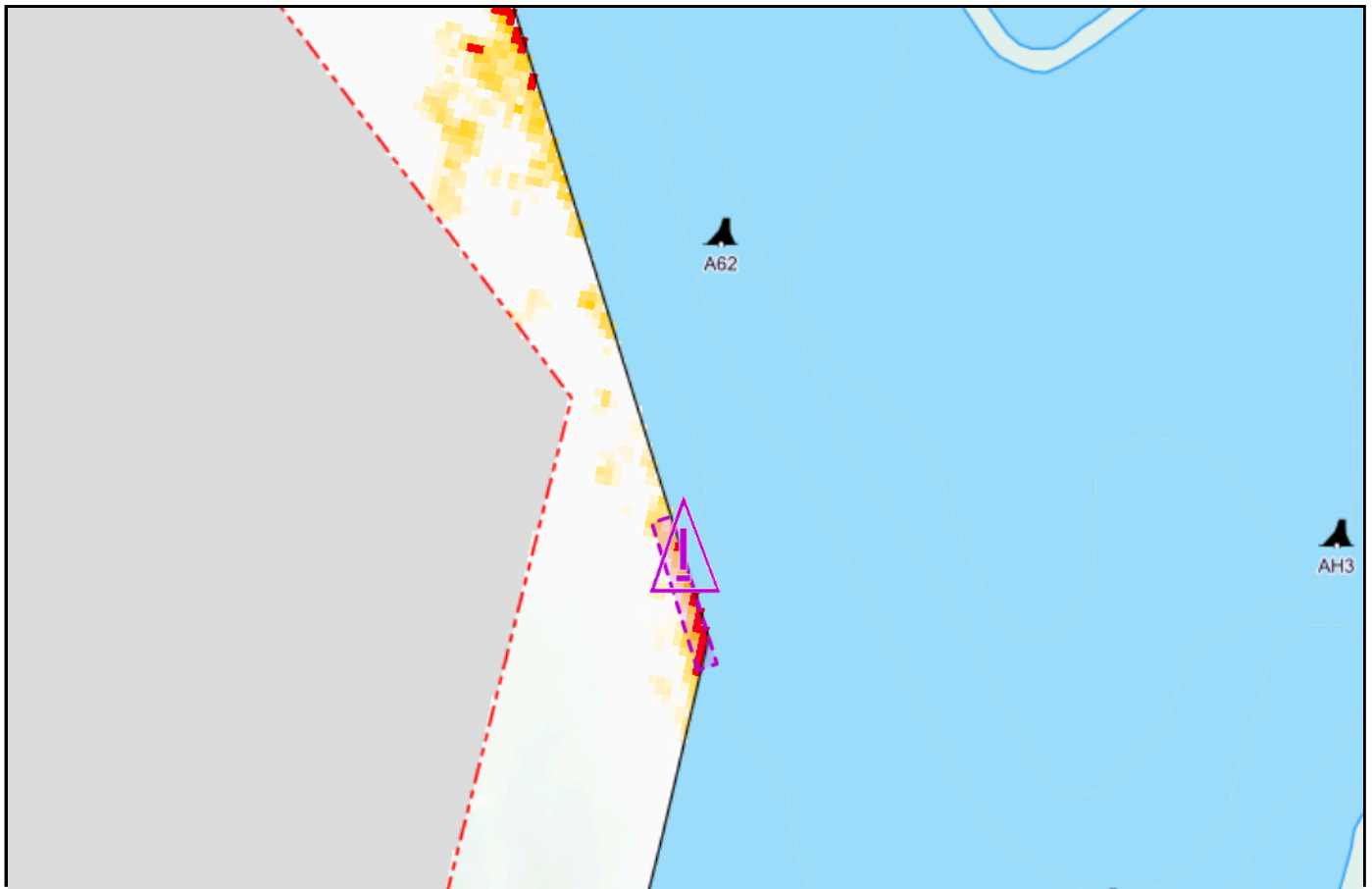
Bouée / Buoy A62

Profondeur / Controlling Depth

7.9 m (zc/cd)

Profondeur d'entretien
Project Depth

8.3 m



Émis par le programme des Voies Navigables

Garde Côtière Canadienne
Région du Centre - secteur Grands Lacs



Issued by the Waterways program

Canadian Coast Guard
Central Region - Great Lakes sector