



Pêches et Océans  
Canada  
Garde côtière

Fisheries and Oceans  
Canada  
Coast Guard

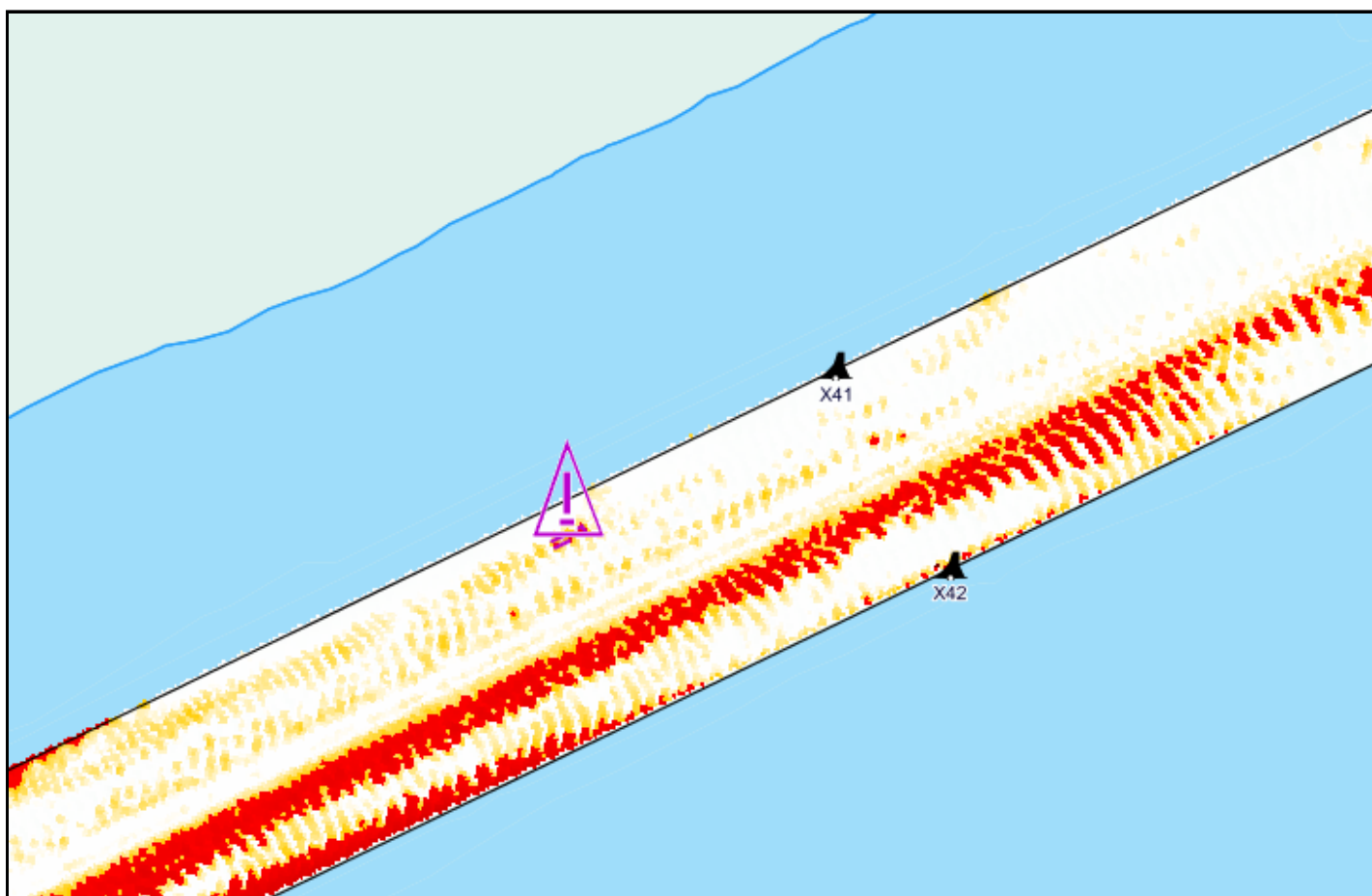
**CNA1151/23**

**Région du Centre / Central Region**  
*Rivière Sainte-Claire Aval / Lower St. Clair River*

**St. Clair Cutoff**

**Carte / Chart 14852**

Position centroïde du haut-fond Center position of the shoal	Dimension du haut-fond Shoal Dimension	Espace libre de chenal Free space of channel	
<b>42-32-03.1 N</b> <b>82-38-17.9 W</b> <b>WGS84</b>	<i>Longitudinale / Longitudinal</i> 32 m <i>Transversale / Transverse</i> 7 m	<i>Côté Ouest / West side</i> 31 m <i>Côté Est / East side</i> 176 m	
Point de référence à proximité Reference point near by	Profondeur / Controlling Depth	Profondeur d'entretien Project Depth	
Bouée / Buoy    X41	<b>8.2 m</b> (zc/cd)	<b>8.3 m</b>	



Émis par le programme des Voies Navigables

Garde Côtière Canadienne  
Région du Centre - secteur Grands Lacs



Issued by the Waterways program

Canadian Coast Guard  
Central Region - Great Lakes sector