



Pêches et Océans
Canada
Garde côtière

Fisheries and Oceans
Canada
Coast Guard

CNA1153/25

2025-07-04

Région du Centre / Central Region

Rivière Sainte-Claire / St. Clair River

South East Bend à Port Lambton

Carte / Chart 14852

Position centroïde du haut-fond
Center position of the shoal

42-36-42.0 N
82-31-04.8 W **WGS84**

Dimension du haut-fond
Shoal Dimension

Longitudinale / Longitudinal 16 m
Transversale / Transverse 9 m

Espace libre de chenal
Free space of channel

Côté Ouest / West side 170 m
Côté Est / East side ---

Point de référence à proximité
Reference point near by

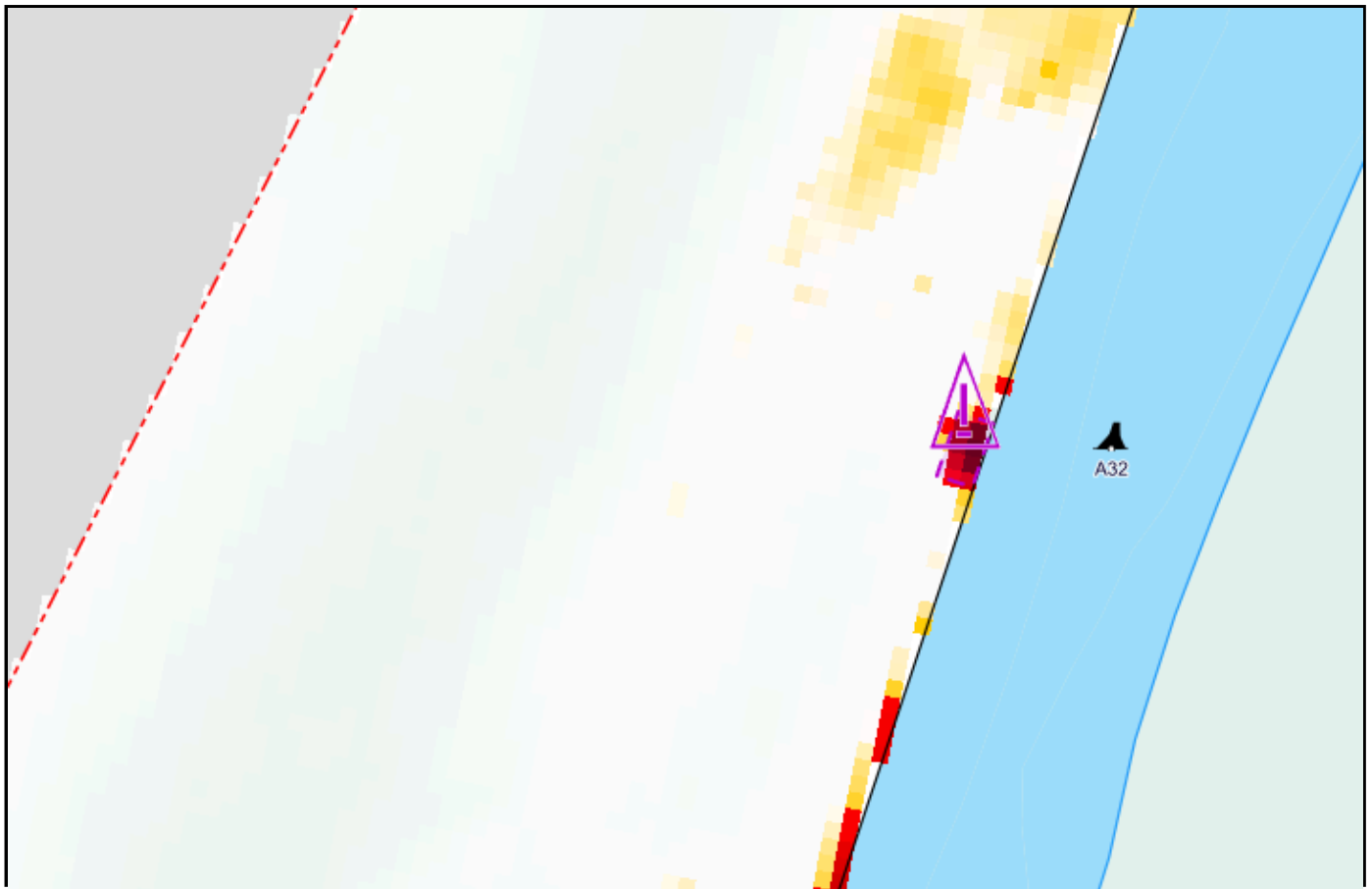
Bouée / Buoy A32

Profondeur / Controlling Depth

5.0 m (zc/cd)

Profondeur d'entretien
Project Depth

8.3 m



Émis par le programme des Voies Navigables

Garde Côtière Canadienne

Région du Centre - secteur Grands Lacs



Issued by the Waterways program

Canadian Coast Guard

Central Region - Great Lakes sector