



Pêches et Océans  
Canada  
Garde côtière

Fisheries and Oceans  
Canada  
Coast Guard

**CNA1201/25**

2025-09-16

**Région du Centre / Central Region**  
*Rivière Sainte-Claire Aval / Lower St. Clair River*

**St. Clair Cutoff**

**Carte / Chart 14852**

**Position centroïde du haut-fond  
Center position of the shoal**

42-32-48.4 N  
82-36-09.2 W **WGS84**

**Dimension du haut-fond  
Shoal Dimension**

Longitudinale / Longitudinal 418 m  
Transversale / Transverse 10 m

**Espace libre de chenal  
Free space of channel**

Côté Ouest / West side 45 m  
Côté Est / East side 158 m

**Point de référence à proximité  
Reference point near by**

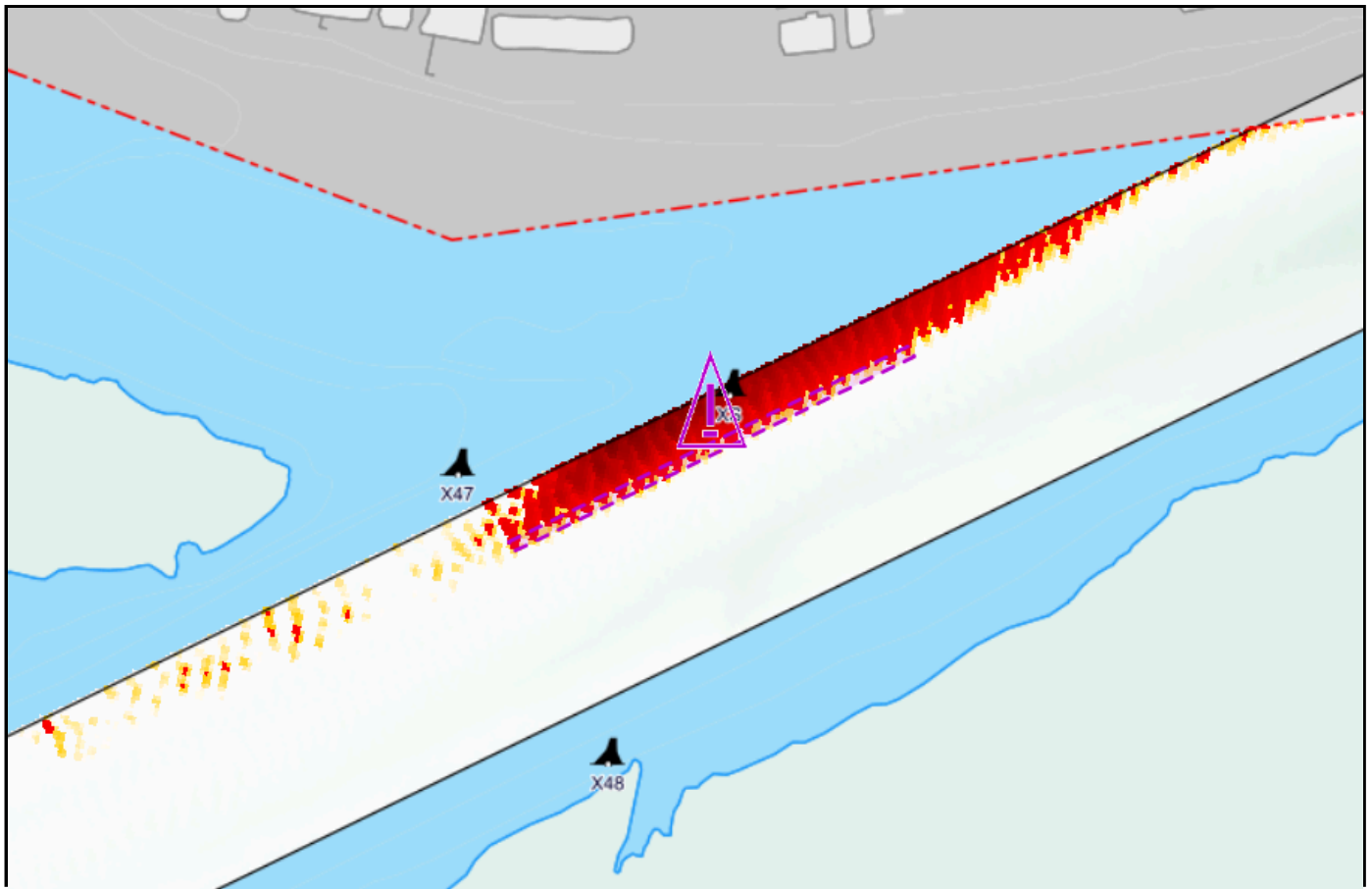
Bouée / Buoy X47

**Profondeur / Controlling Depth**

**7.8 m** (zc/cd)

**Profondeur d'entretien  
Project Depth**

8.3 m



Émis par le programme des Voies Navigables

Garde Côtière Canadienne  
Région du Centre - secteur Grands Lacs



Issued by the Waterways program

Canadian Coast Guard  
Central Region - Great Lakes sector