



Pêches et Océans  
Canada  
Garde côtière

Fisheries and Oceans  
Canada  
Coast Guard

**CNA1203/25**

2025-09-16

**Région du Centre / Central Region**  
*Rivière Sainte-Claire Aval / Lower St. Clair River*

**St. Clair Cutoff**

**Carte / Chart 14852**

**Position centroïde du haut-fond**  
**Center position of the shoal**

**42-32-50.4 N**  
**82-36-06.4 W**      **WGS84**

**Dimension du haut-fond**  
**Shoal Dimension**

*Longitudinale / Longitudinal*      638 m  
*Transversale / Transverse*      17 m

**Espace libre de chenal**  
**Free space of channel**

*Côté Ouest / West side*      13 m  
*Côté Est / East side*      183 m

**Point de référence à proximité**  
**Reference point near by**

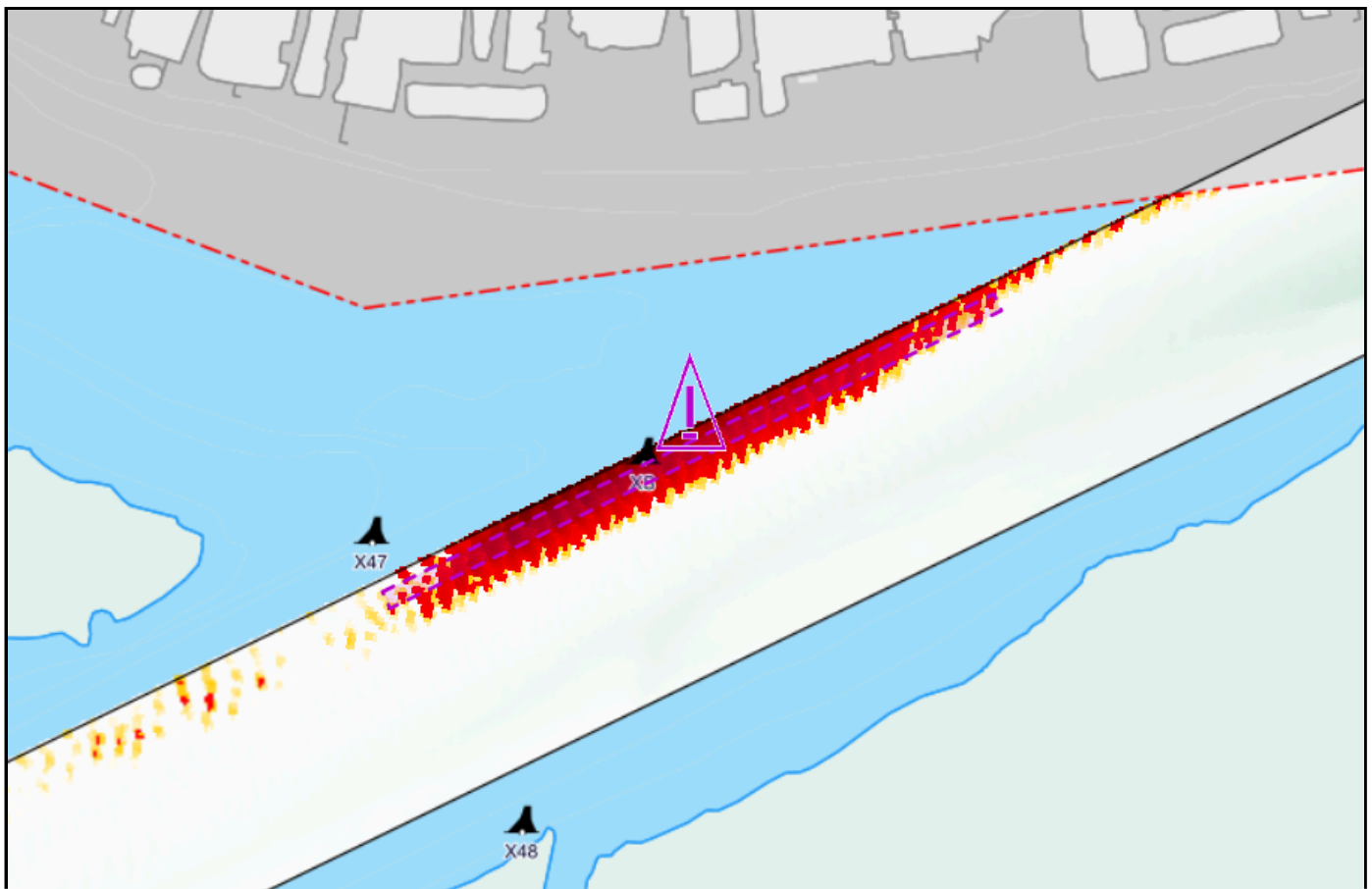
Bouée / Buoy    X47

**Profondeur / Controlling Depth**

**6.0 m**    (zc/cd)

**Profondeur d'entretien**  
**Project Depth**

**8.3 m**



*Émis par le programme des Voies Navigables*

*Garde Côtière Canadienne*

*Région du Centre - secteur Grands Lacs*



*Issued by the Waterways program*

*Canadian Coast Guard*

*Central Region - Great Lakes sector*