



Pêches et Océans
Canada
Garde côtière

Fisheries and Oceans
Canada
Coast Guard

Q5000/26

2026-04-21

Région du Centre / Central Region
Québec à Montréal / Quebec City to Montreal

Courbe Champlain

Carte / Chart 1313

**Position centroïde du haut-fond
Center position of the shoal**

46-25-43.5 N
72-21-32.5 W **NAD83 SCRS 2**

**Point de référence à proximité
Reference point near by**

Bouée / Buoy C18

**Dimension du haut-fond
Shoal Dimension**

Longitudinale / Longitudinal 12 m
Transversale / Transverse 19 m

Profondeur / Depth

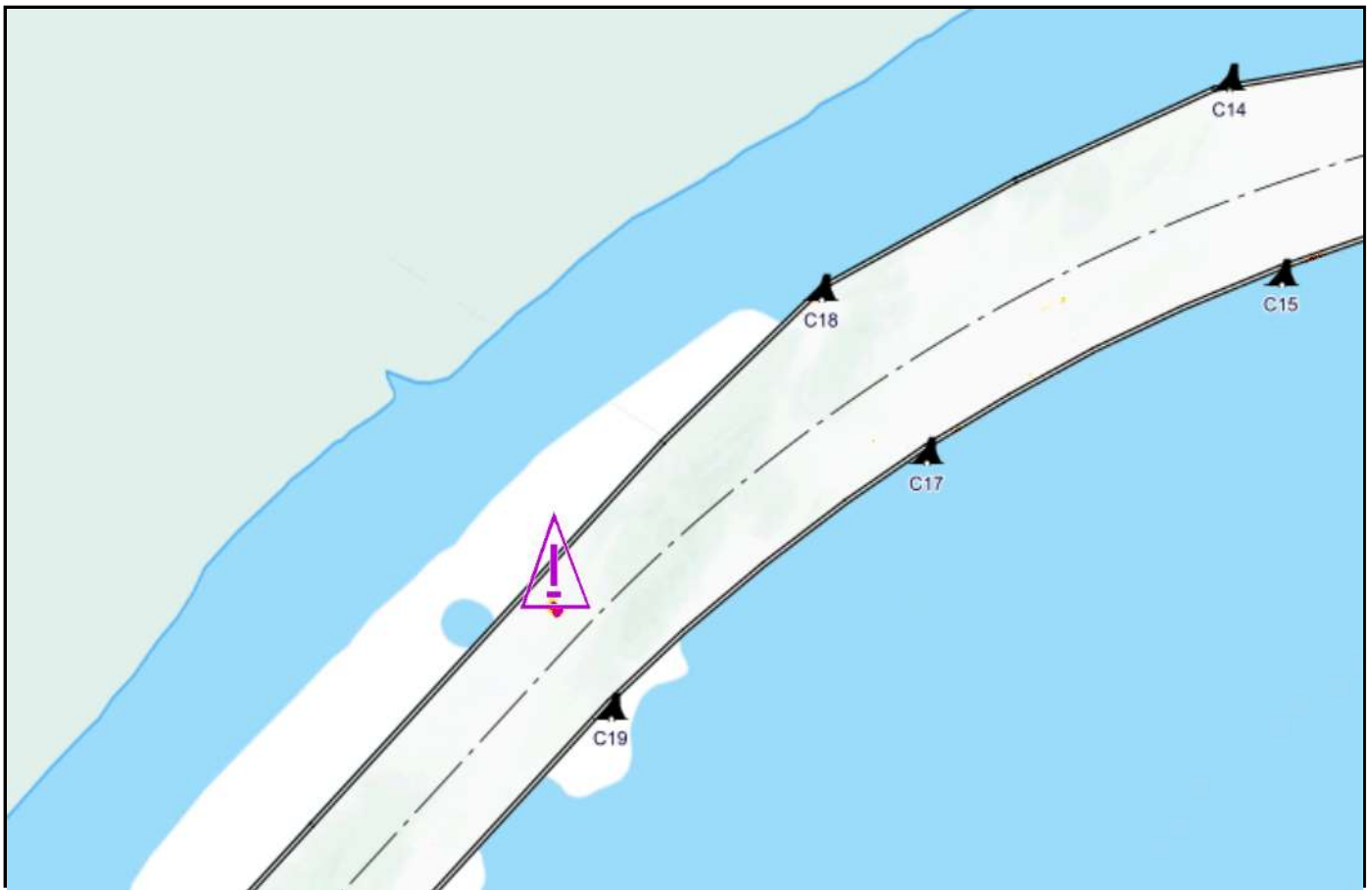
11.1 m (zc/cd)

**Espace libre de chenal
Free space of channel**

Côté Nord / North side 54 m
Côté Sud / South side 175 m

**Profondeur maintenue à
Maintained depth at**

11.3 m



Émis par le programme des Voies Navigables

Garde Côtière Canadienne

Région du Centre - secteur Saint-Laurent



Issued by the Waterways program

Canadian Coast Guard

Central Region - St. Lawrence sector