



Pêches et Océans
Canada
Garde côtière

Fisheries and Oceans
Canada
Coast Guard

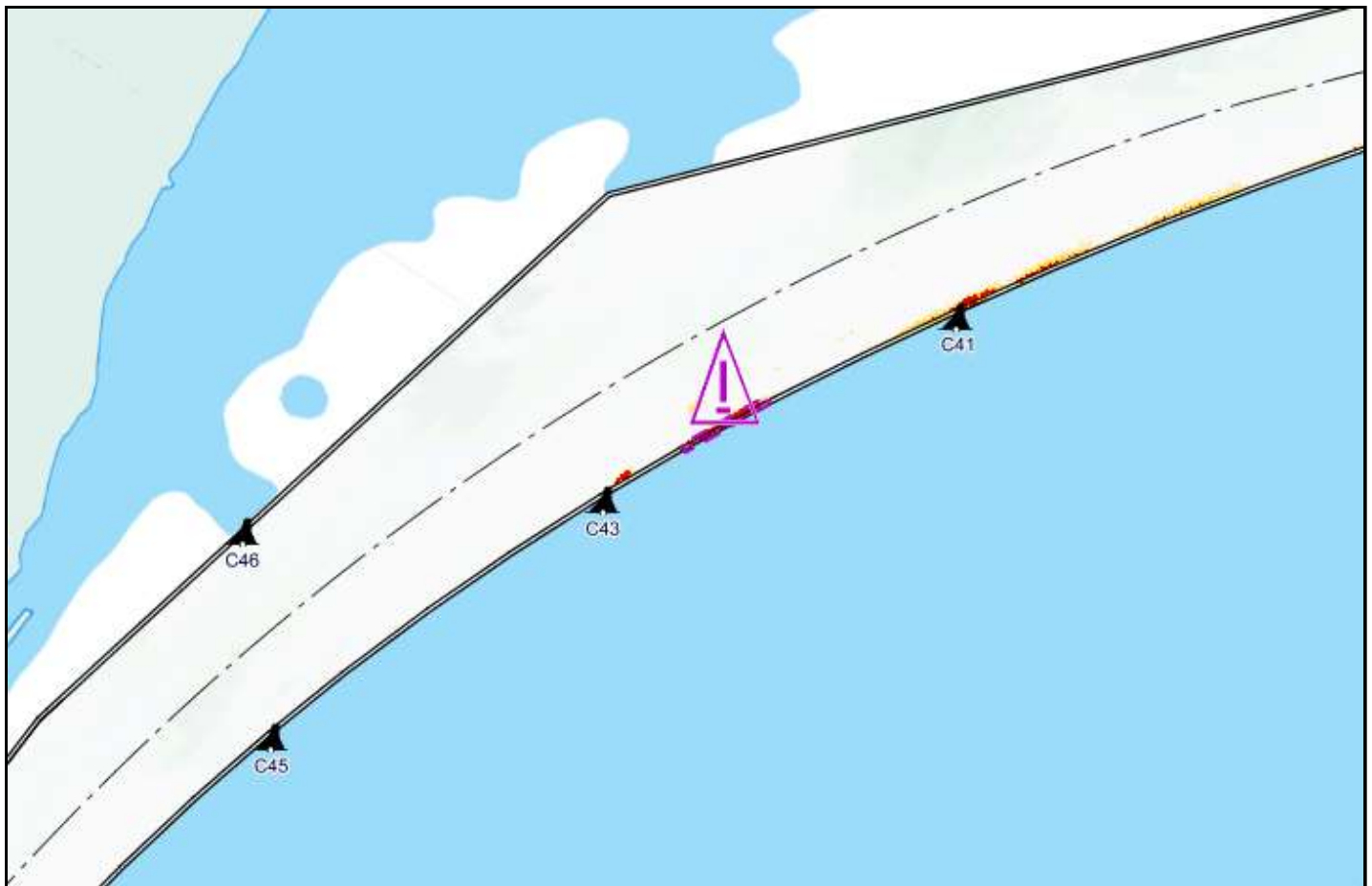
Q5010/24

Région du Centre / Central Region
Québec à Montréal / Quebec City to Montreal

Courbe Cap-de-la-Madeleine

Carte / Chart 1313

Position centroïde du haut-fond Center position of the shoal	Dimension du haut-fond Shoal Dimension	Espace libre de chenal Free space of channel
46-22-17.7 N 72-28-40.4 W NAD83 SCRS 2	<i>Longitudinale / Longitudinal</i> 172 m <i>Transversale / Transverse</i> 15 m	<i>Côté Nord / North side</i> 427 m <i>Côté Sud / South side</i> --
Point de référence à proximité Reference point near by Bouée / Buoy C43	Profondeur / Depth 11.2 m (zc/cd)	Profondeur maintenue à Maintained depth at 11.3 m



Émis par le programme des Voies Navigables

Garde Côtière Canadienne
Région du Centre - secteur Saint-Laurent



Issued by the Waterways program

Canadian Coast Guard
Central Region - St. Lawrence sector