



Pêches et Océans
Canada
Garde côtière

Fisheries and Oceans
Canada
Coast Guard

Q5014/24

Région du Centre / Central Region
Québec à Montréal / Quebec City to Montreal

Courbe Pointe-du-Lac

Carte / Chart 1312

Position centroïde du haut-fond
Center position of the shoal

46-15-45.2 N
72-41-07.5 W **NAD83 SCRS 2**

Dimension du haut-fond
Shoal Dimension

Longitudinale / Longitudinal
Transversale / Transverse

20 m
9 m

Espace libre de chenal
Free space of channel

Côté Nord / North side 333 m
Côté Sud / South side 6 m

Point de référence à proximité
Reference point near by

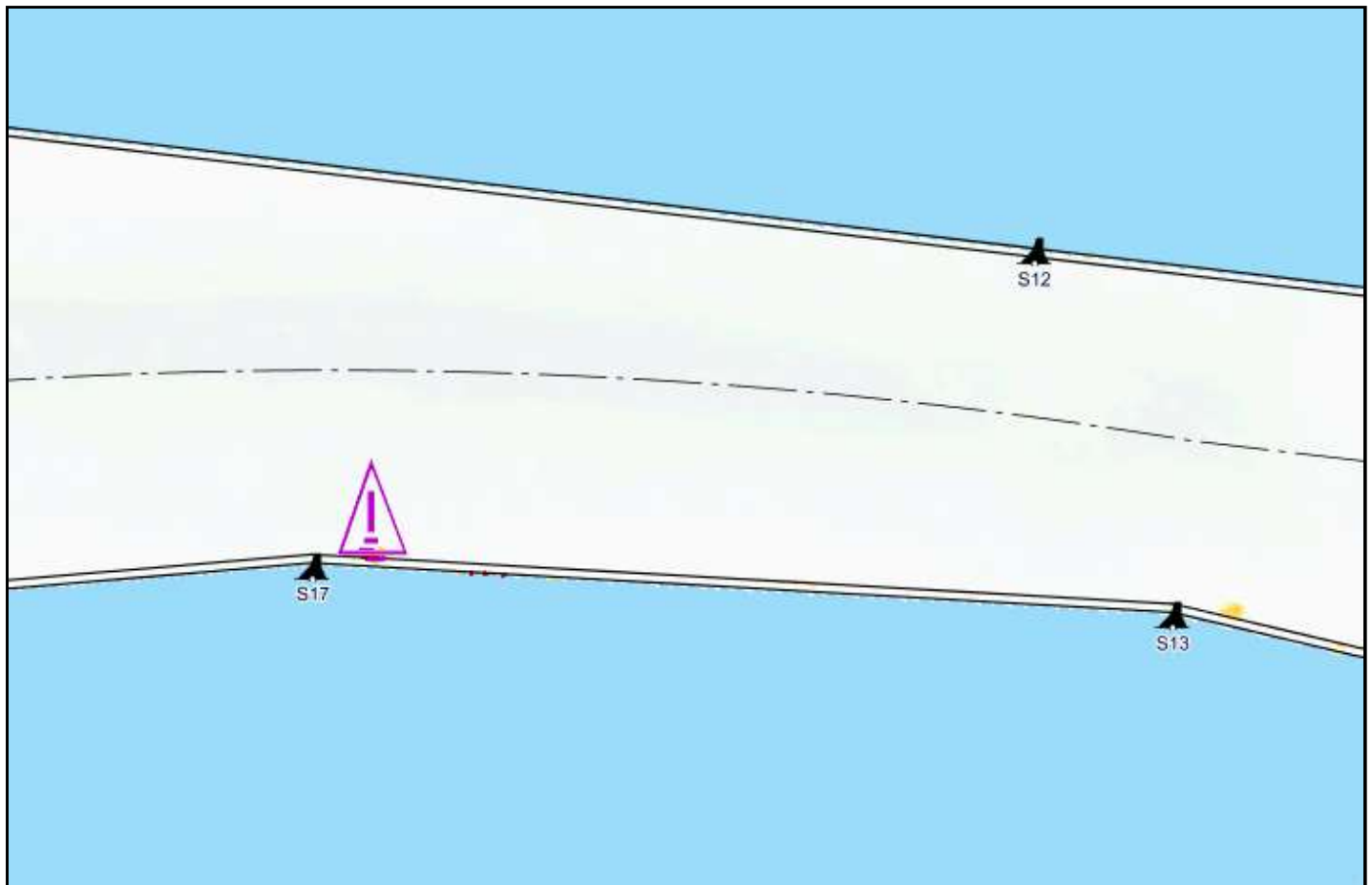
Bouée / Buoy S17

Profondeur / Depth

11.2 m (zc/cd)

Profondeur maintenue à
Maintained depth at

11.3 m



Émis par le programme des Voies Navigables

Garde Côtière Canadienne
Région du Centre - secteur Saint-Laurent



Issued by the Waterways program

Canadian Coast Guard
Central Region - St. Lawrence sector