



Pêches et Océans  
Canada  
Garde côtière

Fisheries and Oceans  
Canada  
Coast Guard

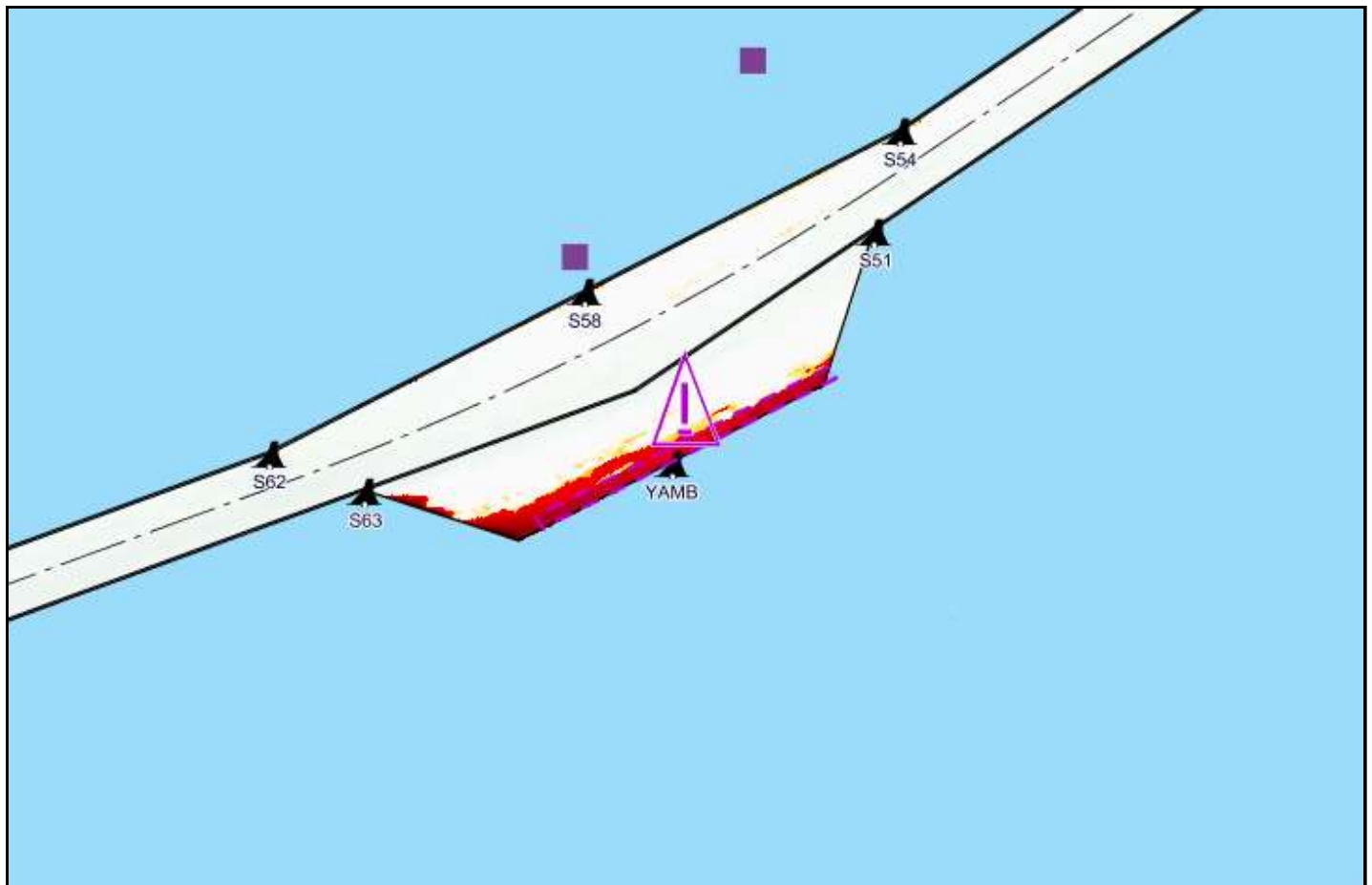
**Q5024/24**

**Région du Centre / Central Region**  
**Québec à Montréal / Quebec City to Montreal**

**Mouillage Yamachiche**

**Carte / Chart 1312**

Position centroïde du haut-fond Center position of the shoal	Dimension du haut-fond Shoal Dimension	Espace libre de chenal Free space of channel
<b>46-12-30.8 N</b> <b>72-48-51.0 W</b> <b>NAD83 SCRS 2</b>	<i>Longitudinale / Longitudinal</i> 1170 m <i>Transversale / Transverse</i> 50 m	<i>Côté Nord / North side</i> 294 m <i>Côté Sud / South side</i> --
<b>Point de référence à proximité Reference point near by</b> Bouée / Buoy    YAMB	<b>Profondeur / Depth</b> <b>7.7 m</b> (zc/cd)	<b>Profondeur maintenue à Maintained depth at</b> 10.7 m



Émis par le programme des Voies Navigables

Garde Côtière Canadienne  
Région du Centre - secteur Saint-Laurent



Issued by the Waterways program

Canadian Coast Guard  
Central Region - St. Lawrence sector