



Pêches et Océans  
Canada  
Garde côtière

Fisheries and Oceans  
Canada  
Coast Guard

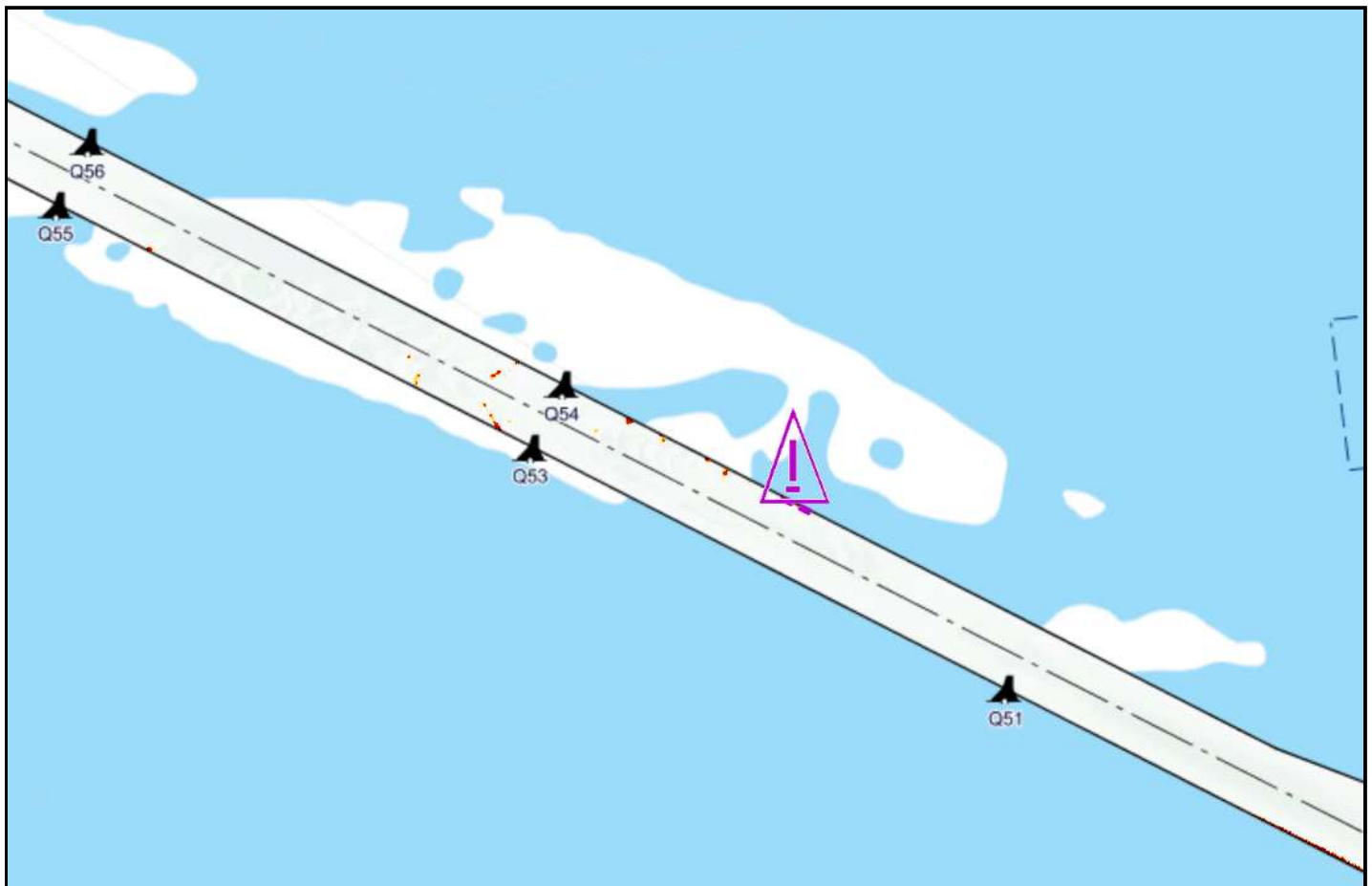
**Q5037/24**

**Région du Centre / Central Region**  
**Québec à Montréal / Quebec City to Montreal**

**Traverse Cap Santé**

**Carte / Chart 1314**

Position centroïde du haut-fond Center position of the shoal		Dimension du haut-fond Shoal Dimension		Espace libre de chenal Free space of channel	
<b>46-39-02.1 N</b>	<b>NAD83 SCRS 2</b>	Longitudinale / Longitudinal	115 m	Côté Nord / North side	--
<b>71-45-38.4 W</b>		Transversale / Transverse	10 m	Côté Sud / South side	235 m
Point de référence à proximité Reference point near by		Profondeur / Depth		Profondeur maintenue à Maintained depth at	
Bouée / Buoy Q54		<b>10.3 m</b> (zc/cd)		10.7 m	



Émis par le programme des Voies Navigables

Garde Côtière Canadienne  
Région du Centre - secteur Saint-Laurent



Issued by the Waterways program

Canadian Coast Guard  
Central Region - St. Lawrence sector