



Pêches et Océans
Canada
Garde côtière

Fisheries and Oceans
Canada
Coast Guard

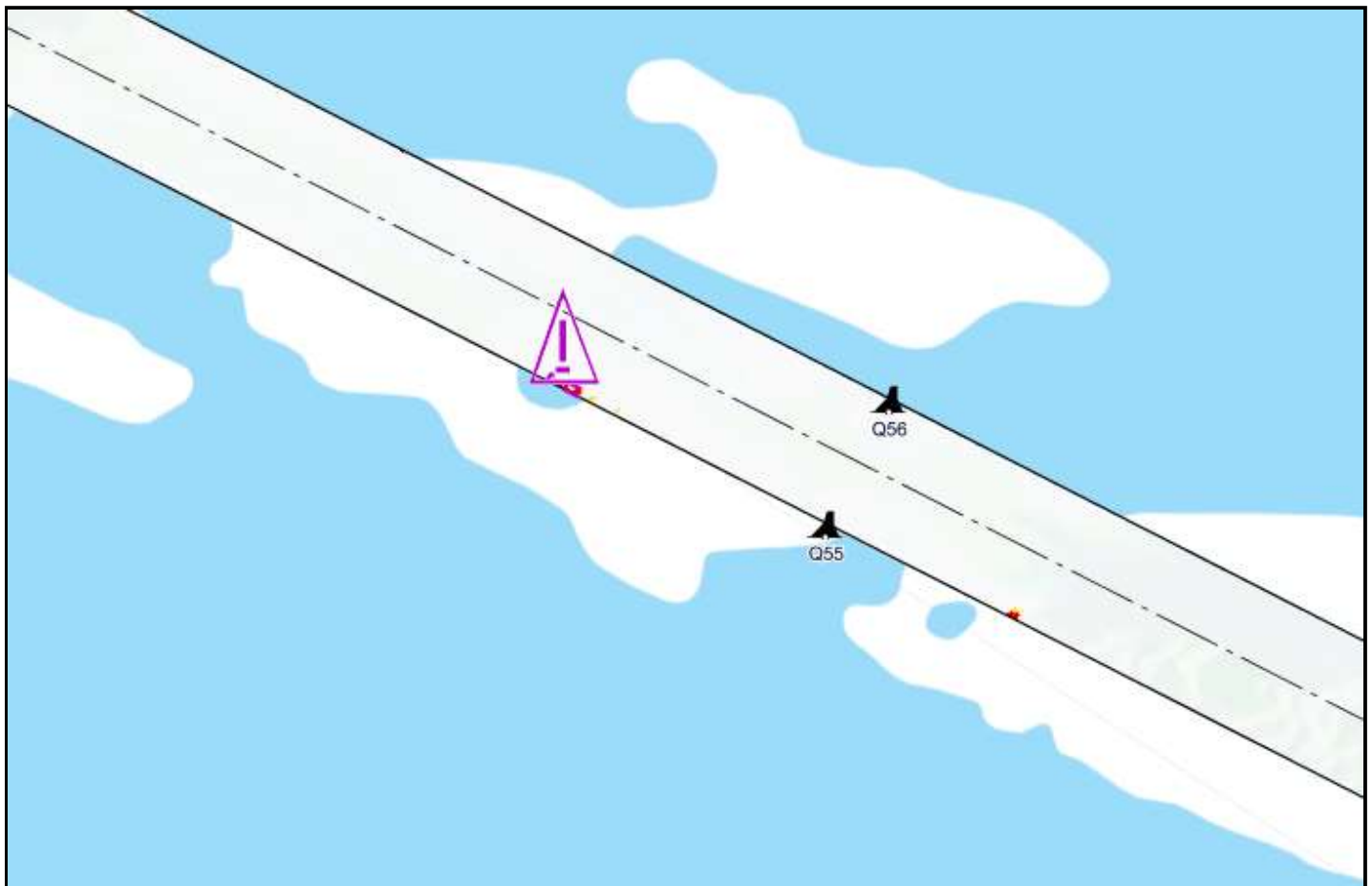
Q5070/24

Région du Centre / Central Region
Québec à Montréal / Quebec City to Montreal

Traverse Cap Santé

Carte / Chart 1314

| Position centroïde du haut-fond Center position of the shoal | Dimension du haut-fond Shoal Dimension | Espace libre de chenal Free space of channel | |
|---|---|---|-------------------------------------|
| 46-39-44.2 N | <i>Longitudinale / Longitudinal</i> | 61 m | <i>Côté Nord / North side</i> 230 m |
| 71-48-02.4 W | <i>Transversale / Transverse</i> | 15 m | <i>Côté Sud / South side</i> -- |
| Point de référence à proximité Reference point near by | Profondeur / Depth | Profondeur maintenue à Maintained depth at | |
| Bouée / Buoy Q55 | 10.1 m (zc/cd) | 10.7 m | |



Émis par le programme des Voies Navigables

Garde Côtière Canadienne
Région du Centre - secteur Saint-Laurent



Issued by the Waterways program

Canadian Coast Guard
Central Region - St. Lawrence sector