



Pêches et Océans  
Canada  
Garde côtière

Fisheries and Oceans  
Canada  
Coast Guard

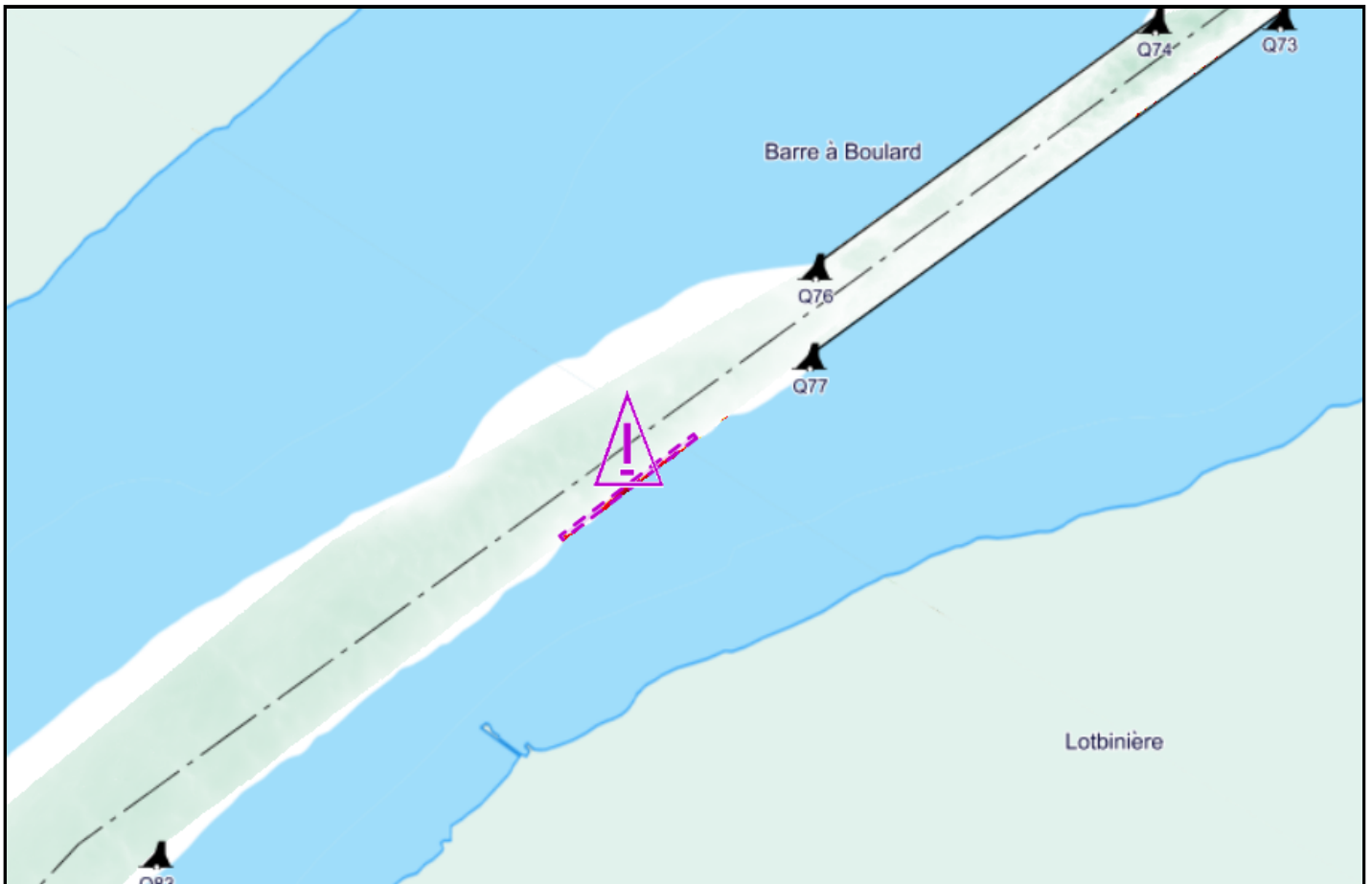
**Q5142/21**

**Région du Centre / Central Region**  
**Québec à Montréal / Quebec City to Montreal**

**Course Pointe Platon**

**Carte / Chart 1314**

Position centroïde du haut-fond Center position of the shoal	Dimension du haut-fond Shoal Dimension	Espace libre de chenal Free space of channel	
<b>46-37-09.9 N</b> <b>71-57-12.2 W</b> <b>NAD83 SCRS 2</b>	Longitudinale / Longitudinal      591 m Transversale / Transverse          16 m	Côté Nord / North side              311 m Côté Sud / South side                4 m	
Point de référence à proximité Reference point near by Bouée / Buoy    Q77	Profondeur / Depth <b>8.5 m</b> (zc/cd)	Profondeur maintenue à Maintained depth at	<b>10.7 m</b>



Émis par le programme des Aides à la  
Navigation et Voies Navigables  
Garde Côtière Canadienne  
Région du Centre - secteur Saint-Laurent



Issued by the Aids to navigation &  
Waterways programs  
Canadian Coast Guard  
Central Region - St. Lawrence sector