



Pêches et Océans
Canada
Garde côtière

Fisheries and Oceans
Canada
Coast Guard

Q5158/25

2025-07-04

Région du Centre / Central Region
Québec à Montréal / Quebec City to Montreal

Course Pointe Platon

Carte / Chart 1314

Position centroïde du haut-fond
Center position of the shoal

46-37-17.7 N
71-56-56.7 W **NAD83 SCRS 2**

Point de référence à proximité
Reference point near by

Bouée / Buoy Q77

Dimension du haut-fond
Shoal Dimension

Longitudinale / Longitudinal 45 m
Transversale / Transverse 8 m

Profondeur / Depth

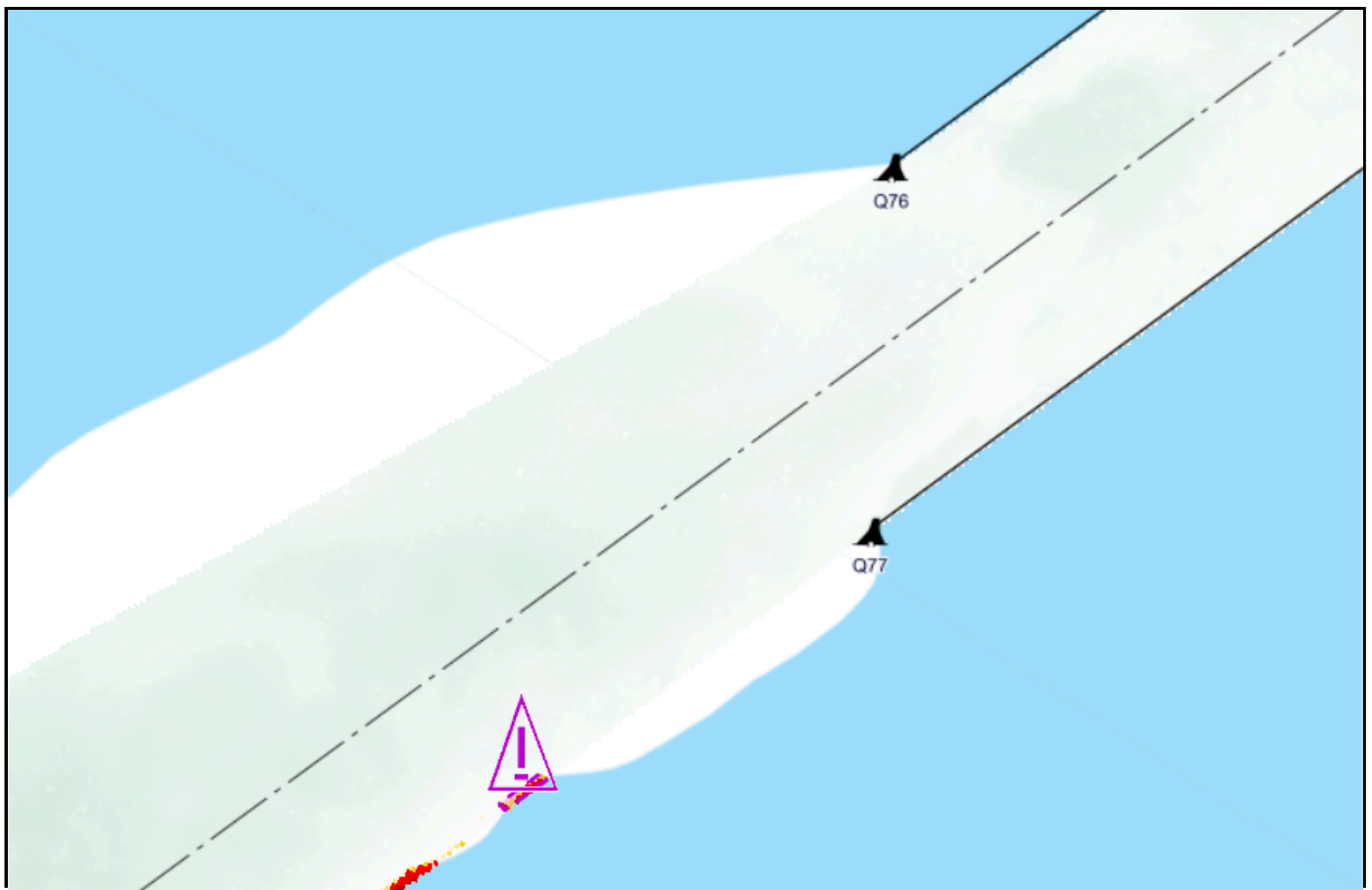
10.1 m (zc/cd)

Espace libre de chenal
Free space of channel

Côté Nord / North side 306 m
Côté Sud / South side --

Profondeur maintenue à
Maintained depth at

10.7 m



Émis par le programme des Voies Navigables

Garde Côtière Canadienne
Région du Centre - secteur Saint-Laurent



Issued by the Waterways program

Canadian Coast Guard
Central Region - St. Lawrence sector