



Pêches et Océans  
Canada  
Garde côtière

Fisheries and Oceans  
Canada  
Coast Guard

**Q5193/25**

2025-08-14

**Région du Centre / Central Region**  
*Québec à Montréal / Quebec City to Montreal*

**Courbe Nicolet**

**Carte / Chart 1312**

**Position centroïde du haut-fond**  
Center position of the shoal

**46-15-49.8 N**  
**72-39-24.9 W**     **NAD83 SCRS 2**

**Point de référence à proximité**  
Reference point near by

Bouée / Buoy    S8

**Dimension du haut-fond**  
Shoal Dimension

*Longitudinale / Longitudinal*    2 m  
*Transversale / Transverse*        2 m

**Profondeur / Depth**

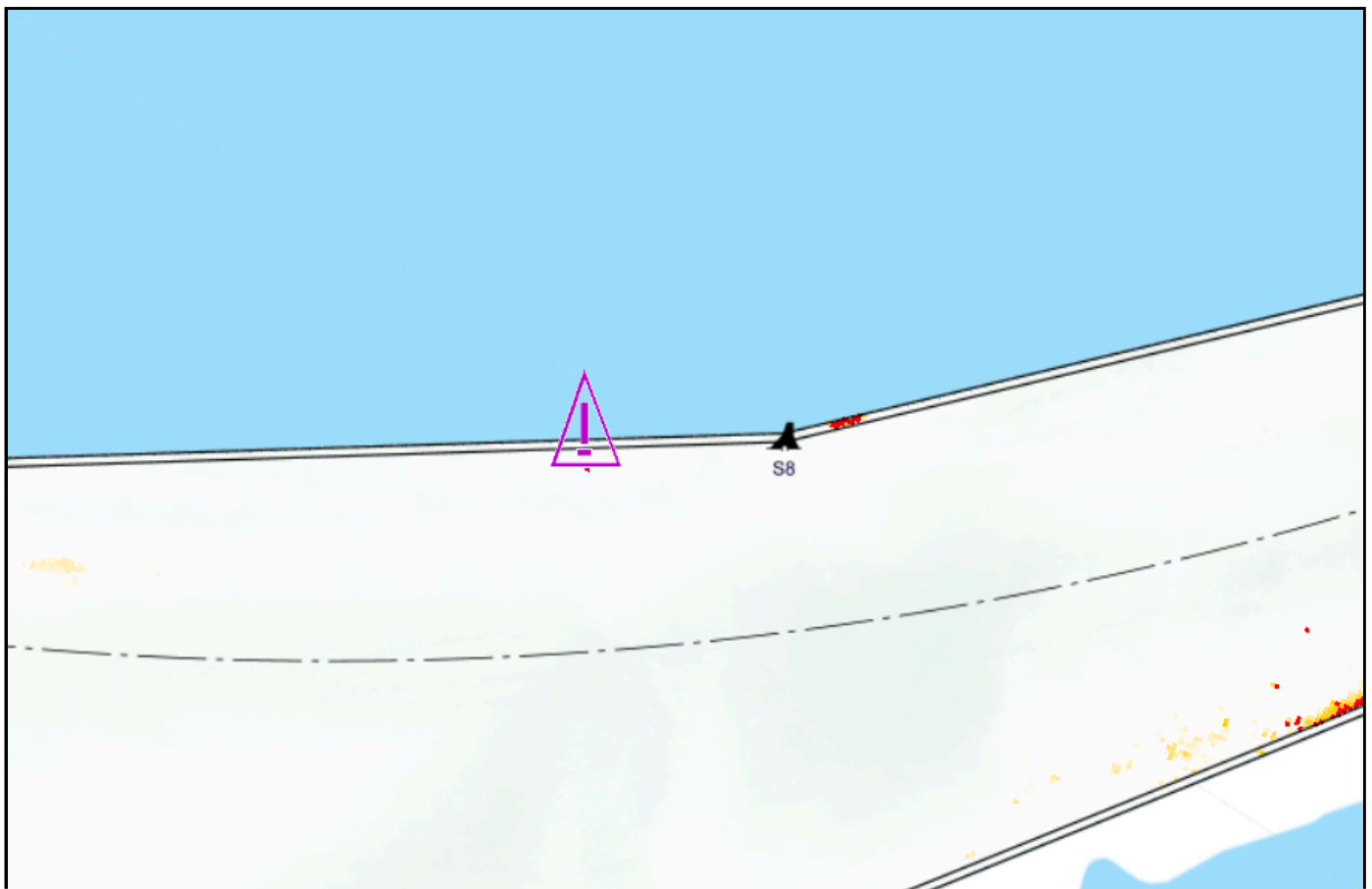
**11.1 m**    (zc/cd)

**Espace libre de chenal**  
Free space of channel

*Côté Nord / North side*            24 m  
*Côté Sud / South side*                --

**Profondeur maintenue à**  
Maintained depth at

**11.3 m**



*Émis par le programme des Voies Navigables*

*Garde Côtière Canadienne*  
*Région du Centre - secteur Saint-Laurent*



*Issued by the Waterways program*

*Canadian Coast Guard*  
*Central Region - St. Lawrence sector*