



Pêches et Océans
Canada
Garde côtière

Fisheries and Oceans
Canada
Coast Guard

Q5253/25

2025-09-04

Région du Centre / Central Region
Québec à Montréal / Quebec City to Montreal

Mouillage Yamachiche

Carte / Chart 1312

Position centroïde du haut-fond
Center position of the shoal

46-12-32.1 N
72-48-52.4 W **NAD83 SCRS 2**

Dimension du haut-fond
Shoal Dimension

Longitudinale / Longitudinal 1260 m
Transversale / Transverse 39 m

Espace libre de chenal
Free space of channel

Côté Nord / North side 258 m
Côté Sud / South side --

Point de référence à proximité
Reference point near by

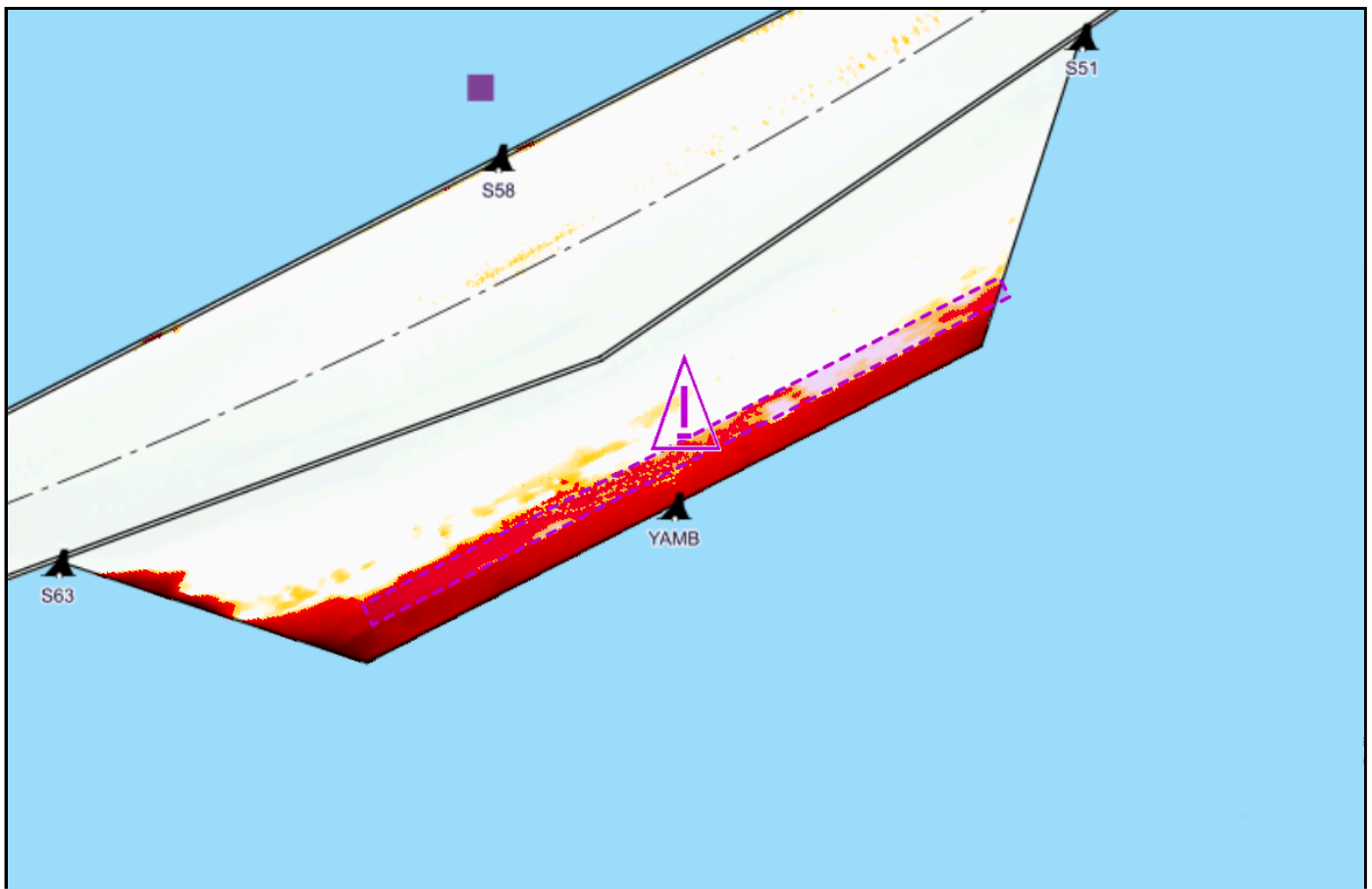
Bouée / Buoy YAMB

Profondeur / Depth

9.3 m (zc/cd)

Profondeur maintenue à
Maintained depth at

10.7 m



Émis par le programme des Voies Navigables

Garde Côtière Canadienne
Région du Centre - secteur Saint-Laurent



Issued by the Waterways program

Canadian Coast Guard
Central Region - St. Lawrence sector