



Pêches et Océans  
Canada  
Garde côtière

Fisheries and Oceans  
Canada  
Coast Guard

**Q5301/25**

2025-09-24

**Région du Centre / Central Region**  
*Québec à Montréal / Quebec City to Montreal*

**Mouillage Yamachiche**

**Carte / Chart 1312**

**Position centroïde du haut-fond  
Center position of the shoal**

**46-12-27.5 N**  
**72-49-08.9 W**    **NAD83 SCRS 2**

**Dimension du haut-fond  
Shoal Dimension**

*Longitudinale / Longitudinal*    351 m  
*Transversale / Transverse*        7 m

**Espace libre de chenal  
Free space of channel**

*Côté Nord / North side*            187 m  
*Côté Sud / South side*            105 m

**Point de référence à proximité  
Reference point near by**

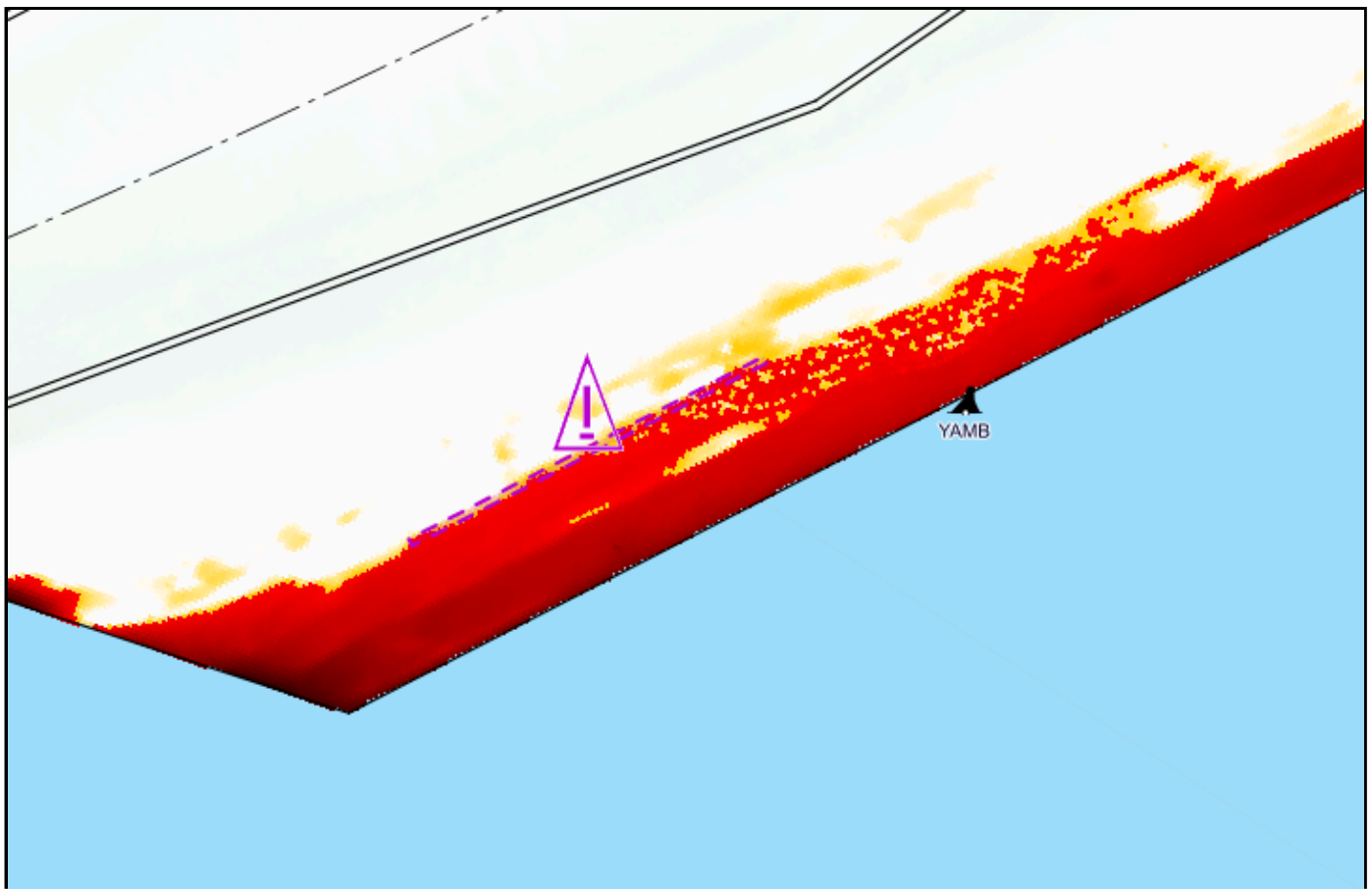
Bouée / Buoy    YAMB

**Profondeur / Depth**

**10.4 m** (zc/cd)

**Profondeur maintenue à  
Maintained depth at**

**10.7 m**



*Émis par le programme des Voies Navigables*

*Garde Côtière Canadienne  
Région du Centre - secteur Saint-Laurent*



*Issued by the Waterways program*

*Canadian Coast Guard  
Central Region - St. Lawrence sector*