



Pêches et Océans  
Canada  
Garde côtière

Fisheries and Oceans  
Canada  
Coast Guard

**Q5310/25**

2025-10-09

**Région du Centre / Central Region**  
Québec à Montréal / Quebec City to Montreal

**Courbe Bécancour**

**Carte / Chart 1313**

**Position centroïde du haut-fond**  
Center position of the shoal

**46-22-51.9 N**  
**72-26-08.9 W**     **NAD83 SCRS 2**

**Point de référence à proximité**  
Reference point near by

Bouée / Buoy    C30

**Dimension du haut-fond**  
Shoal Dimension

Longitudinale / Longitudinal  
Transversale / Transverse

2 m  
2 m

**Profondeur / Depth**

**11.2 m** (zc/cd)

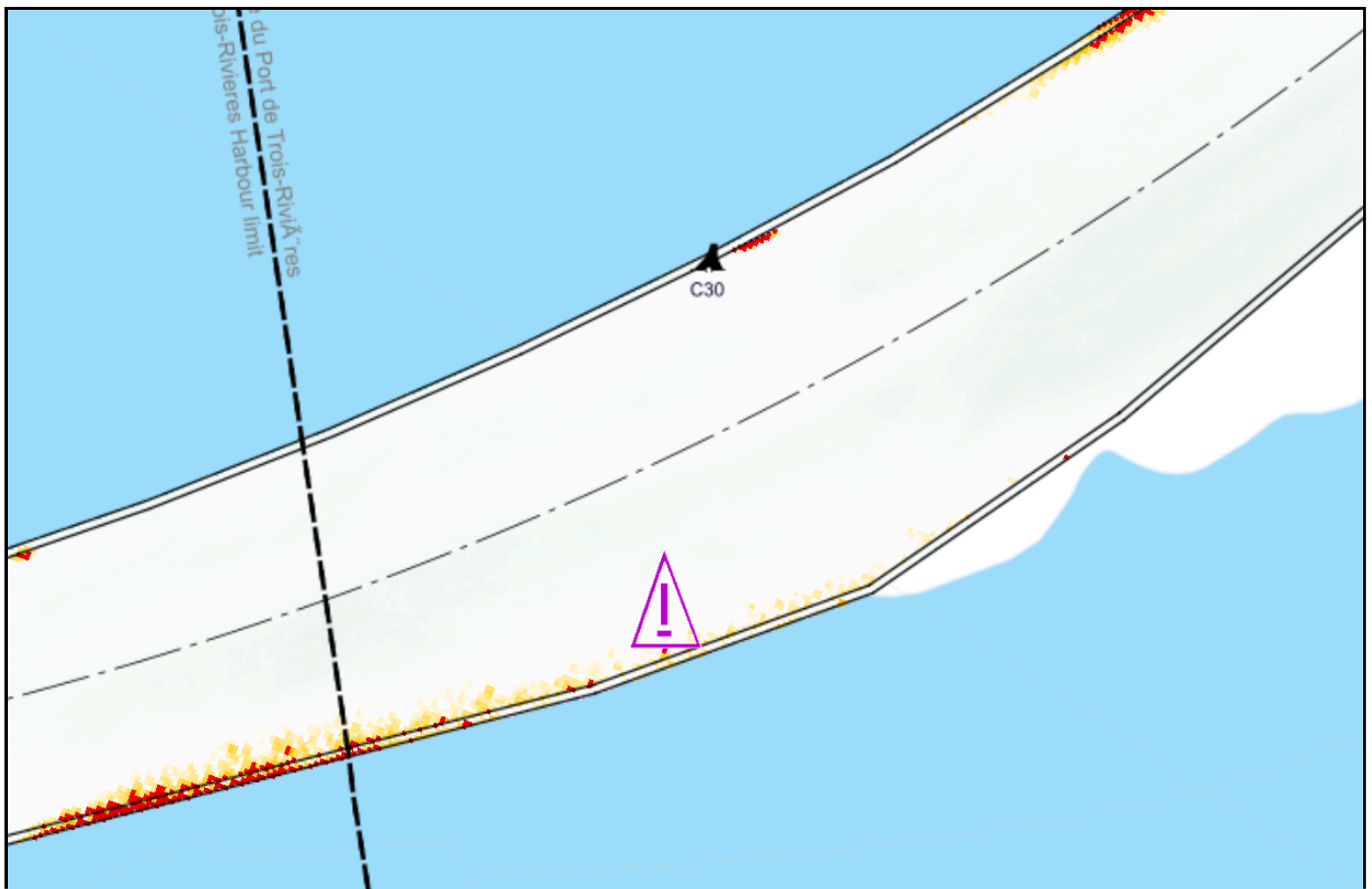
**Espace libre de chenal**  
Free space of channel

Côté Nord / North side  
Côté Sud / South side

292 m  
16 m

**Profondeur maintenue à**  
Maintained depth at

**11.3 m**



Émis par le programme des Voies Navigables

Garde Côtière Canadienne  
Région du Centre - secteur Saint-Laurent



Issued by the Waterways program

Canadian Coast Guard  
Central Region - St. Lawrence sector