



Pêches et Océans
Canada
Garde côtière

Fisheries and Oceans
Canada
Coast Guard

Q5316/25

2025-10-16

Région du Centre / Central Region
Québec à Montréal / Quebec City to Montreal

Traverse Cap Santé

Carte / Chart 1314

**Position centroïde du haut-fond
Center position of the shoal**

46-40-00.1 N
71-48-47.3 W **NAD83 SCRS 2**

**Point de référence à proximité
Reference point near by**

Bouée / Buoy Q57

**Dimension du haut-fond
Shoal Dimension**

Longitudinale / Longitudinal 17 m
Transversale / Transverse 17 m

Profondeur / Depth

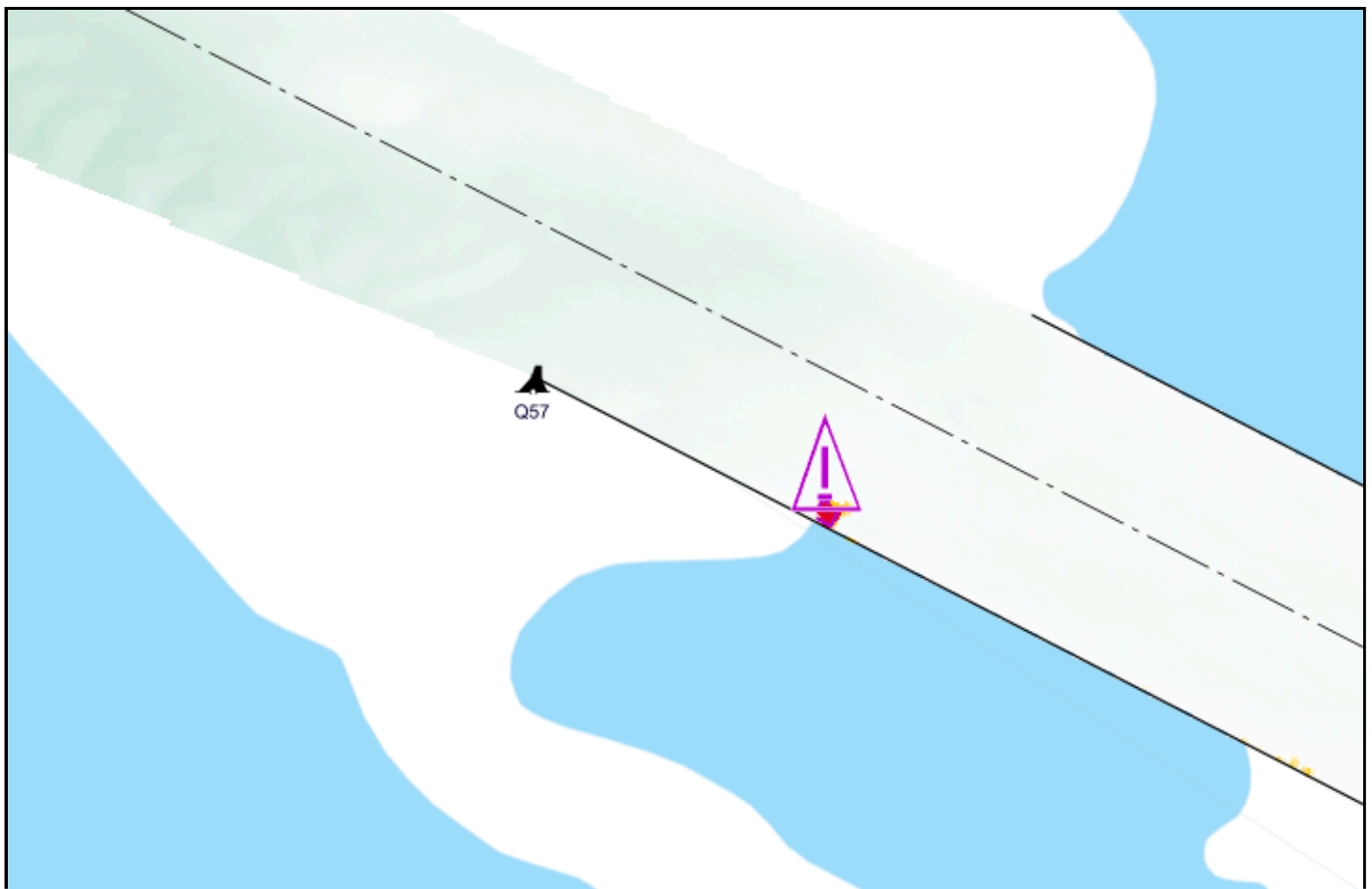
10.1 m (zc/cd)

**Espace libre de chenal
Free space of channel**

Côté Nord / North side 224 m
Côté Sud / South side 4 m

**Profondeur maintenue à
Maintained depth at**

10.7 m



Émis par le programme des Voies Navigables

*Garde Côtière Canadienne
Région du Centre - secteur Saint-Laurent*



Issued by the Waterways program

*Canadian Coast Guard
Central Region - St. Lawrence sector*