



Pêches et Océans  
Canada  
Garde côtière

Fisheries and Oceans  
Canada  
Coast Guard

**Q5321/25**

2025-10-23

**Région du Centre / Central Region**  
*Québec à Montréal / Quebec City to Montreal*

**Mouillage de Batiscan**

**Carte / Chart 1313**

**Position centroïde du haut-fond  
Center position of the shoal**

**46-30-27.9 N**  
**72-13-48.1 W**     **NAD83 SCRS 2**

**Dimension du haut-fond  
Shoal Dimension**

*Longitudinale / Longitudinal*     665 m  
*Transversale / Transverse*     72 m

**Espace libre de chenal  
Free space of channel**

*Côté Nord / North side*     --  
*Côté Sud / South side*     61 m

**Point de référence à proximité  
Reference point near by**

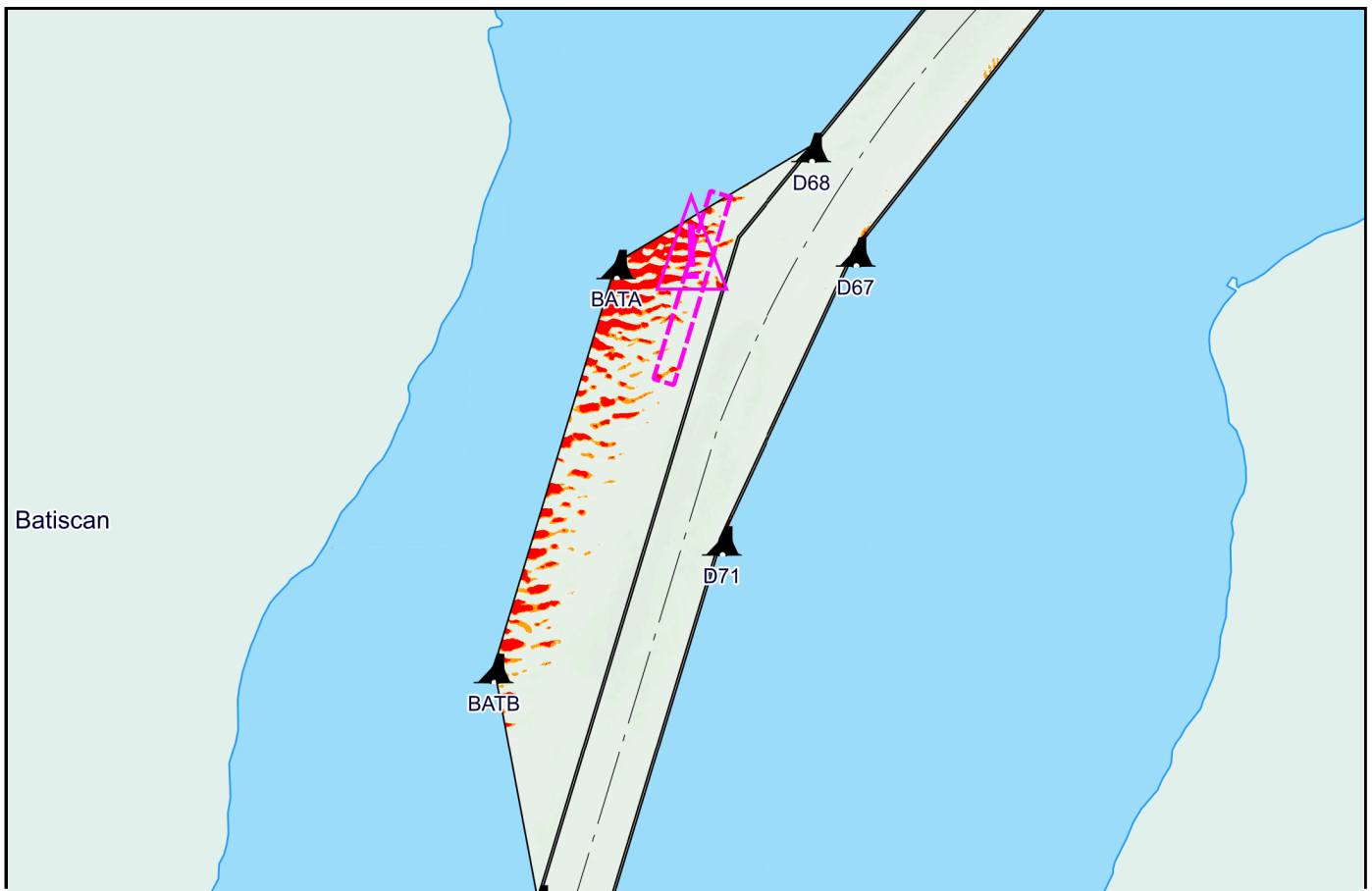
Bouée / Buoy     BATA

**Profondeur / Depth**

**9.5 m**     (zc/cd)

**Profondeur maintenue à  
Maintained depth at**

**10.7 m**



*Émis par le programme des Voies Navigables*

*Garde Côtière Canadienne*

*Région du Centre - secteur Saint-Laurent*



*Issued by the Waterways program*

*Canadian Coast Guard*

*Central Region - St. Lawrence sector*