



Pêches et Océans
Canada
Garde côtière

Fisheries and Oceans
Canada
Coast Guard

Q5329/25

2025-10-30

Région du Centre / Central Region
Québec à Montréal / Quebec City to Montreal

Courbe Yamachiche

Carte / Chart 1312

Position centroïde du haut-fond
Center position of the shoal

46-12-56.1 N
72-48-34.1 W **NAD83 SCRS 2**

Point de référence à proximité
Reference point near by

Bouée / Buoy S54

Dimension du haut-fond
Shoal Dimension

Longitudinale / Longitudinal
Transversale / Transverse

Profondeur / Depth

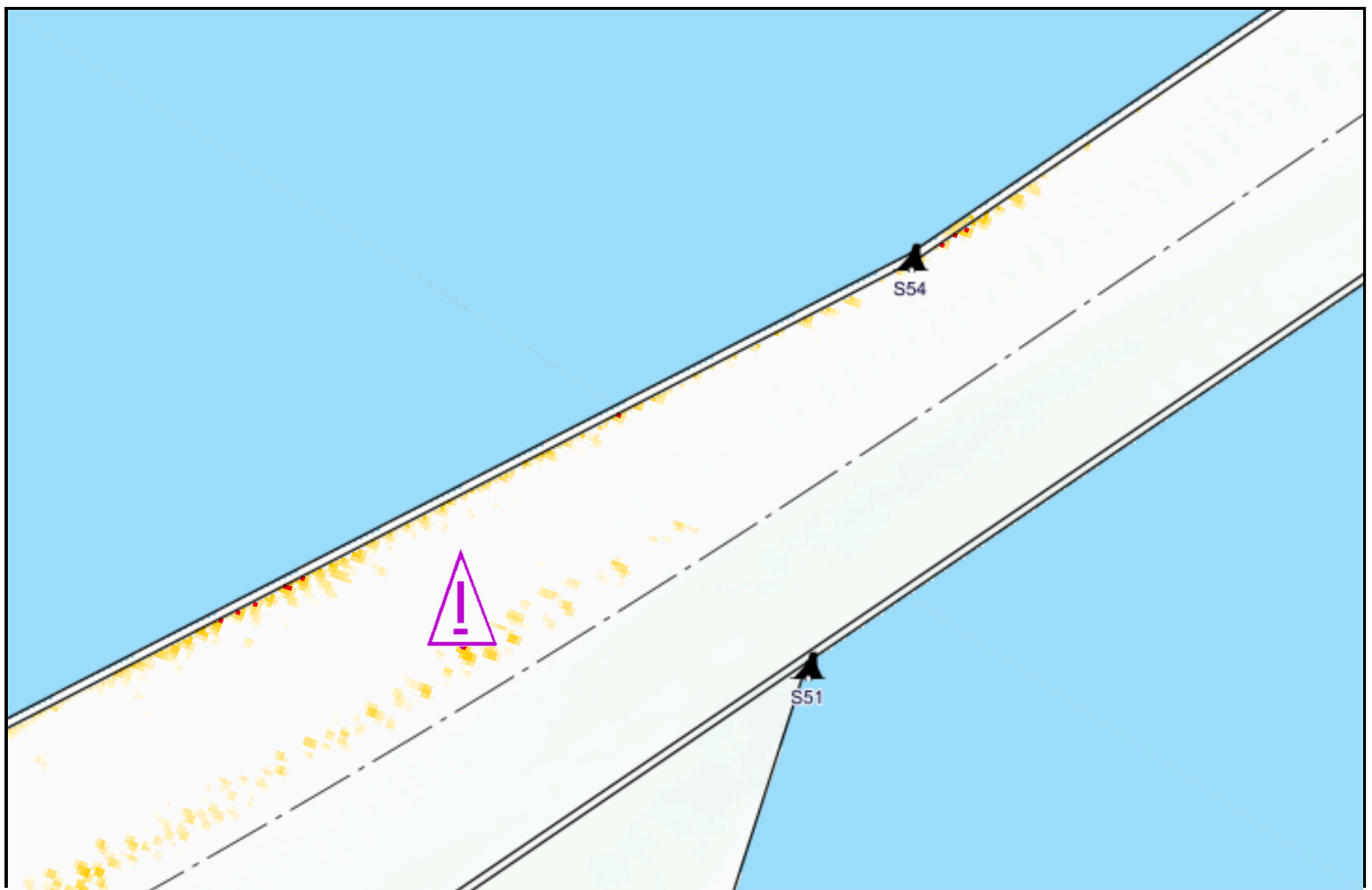
11.2 m (zc/cd)

Espace libre de chenal
Free space of channel

Côté Nord / North side 126 m
Côté Sud / South side 182 m

Profondeur maintenue à
Maintained depth at

11.3 m



Émis par le programme des Voies Navigables

Garde Côtière Canadienne

Région du Centre - secteur Saint-Laurent



Issued by the Waterways program

Canadian Coast Guard

Central Region - St. Lawrence sector