



Pêches et Océans  
Canada  
Garde côtière

Fisheries and Oceans  
Canada  
Coast Guard

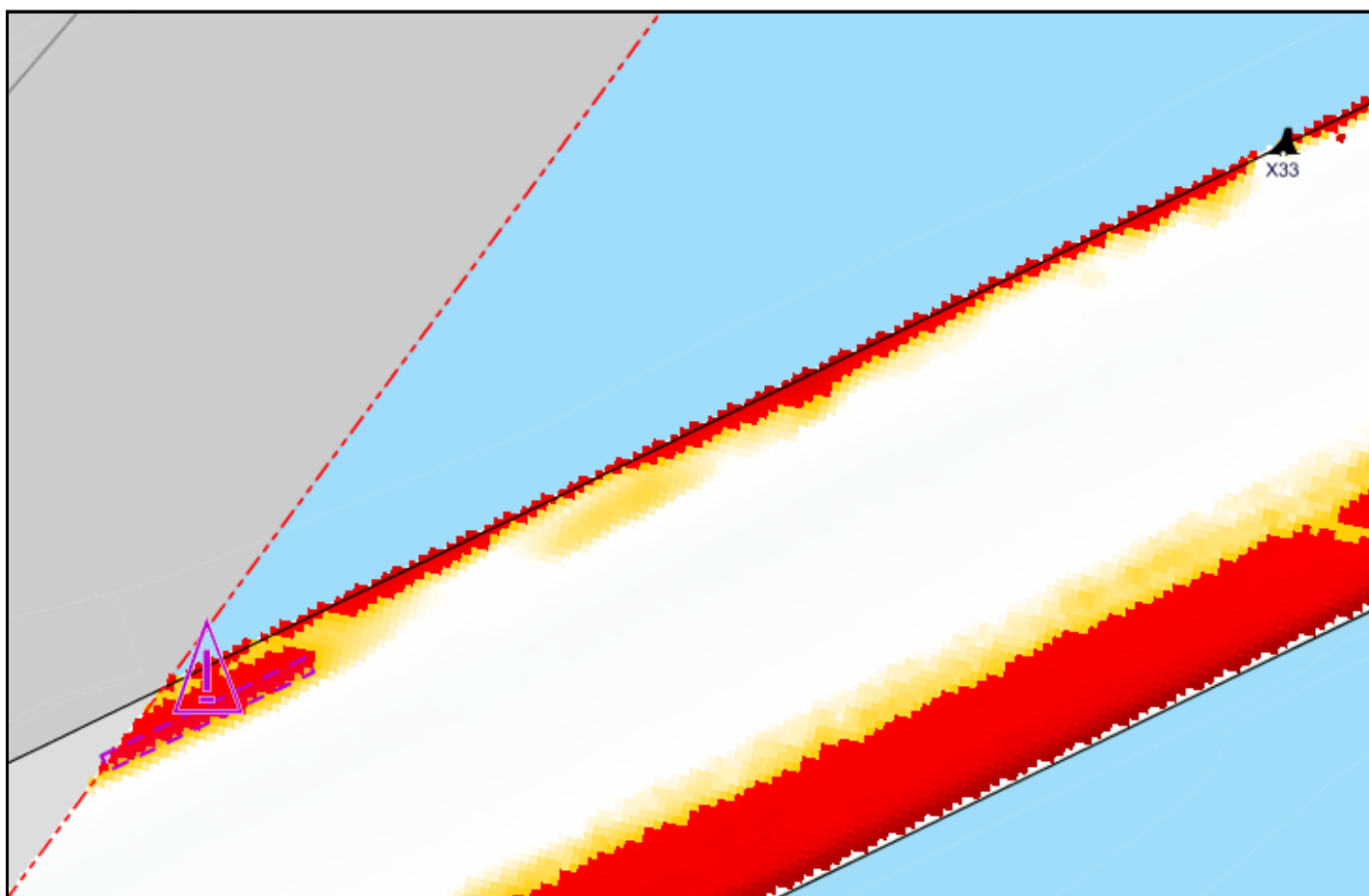
**CNA1141/23**

**Région du Centre / Central Region**  
*Rivière Sainte-Claire Aval / Lower St. Clair River*

**St. Clair Cutoff**

**Carte / Chart 14852**

Position centroïde du haut-fond Center position of the shoal	Dimension du haut-fond Shoal Dimension	Espace libre de chenal Free space of channel
42-31-07.0 N 82-40-56.2 W WGS84	Longitudinale / Longitudinal 106 m Transversale / Transverse 8 m	Côté Ouest / West side --- Côté Est / East side 187 m
Point de référence à proximité Reference point near by Bouée / Buoy X33	Profondeur / Controlling Depth <b>8.2 m</b> (zc/cd)	Profondeur d'entretien Project Depth 8.3 m



Émis par le programme des Voies Navigables

Garde Côtière Canadienne  
Région du Centre - secteur Grands Lacs



Issued by the Waterways program

Canadian Coast Guard  
Central Region - Great Lakes sector

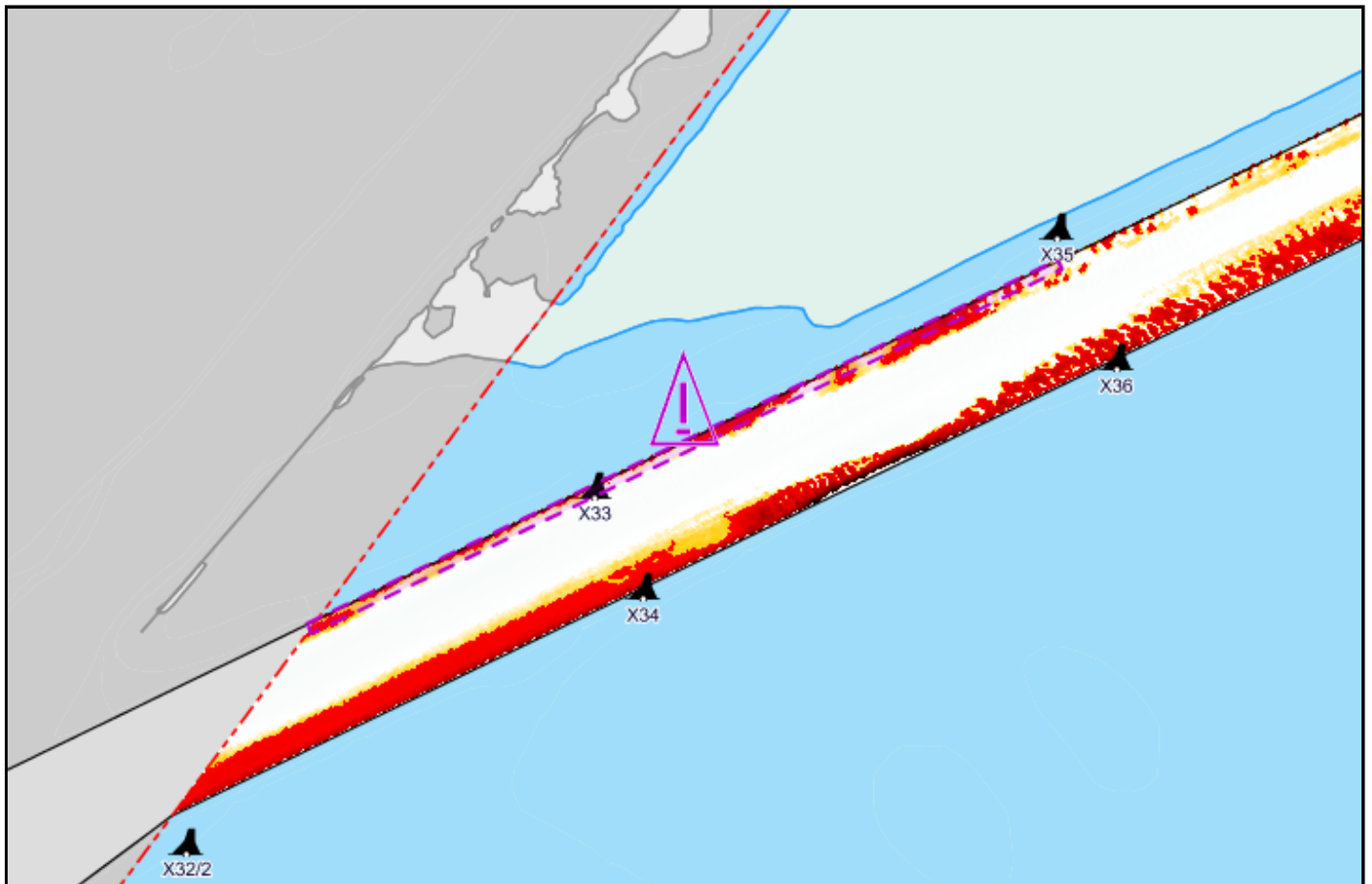


**Central Region / Région du Centre**  
*Lower St. Clair River / Rivière Sainte-Claire Aval*

**St. Clair Cutoff**

**Chart / Carte 14852**

Center position of the shoal Position centroïde du haut-fond	Shoal Dimension Dimension du haut-fond	Free space of channel Espace libre de chenal
42-31-18.0 N 82-40-26.7 W WGS84	Longitudinal / Longitudinale 1577 m Transverse / Transversale 20 m	West side / Côté Ouest --- East side / Côté Est 193 m
Reference point near by Point de référence à proximité Buoy / Bouée X33	Controlling Depth / Profondeur <b>7.2 m</b> (cd/zc)	Project Depth Profondeur d'entretien 8.3 m



*Issued by the Waterways program*

**Canadian Coast Guard  
 Central Region - Great Lakes sector**



*Émis par le programme des Voies Navigables*

**Garde Côtière Canadienne  
 Région du Centre - secteur Grands Lacs**



Pêches et Océans  
Canada  
Garde côtière

Fisheries and Oceans  
Canada  
Coast Guard

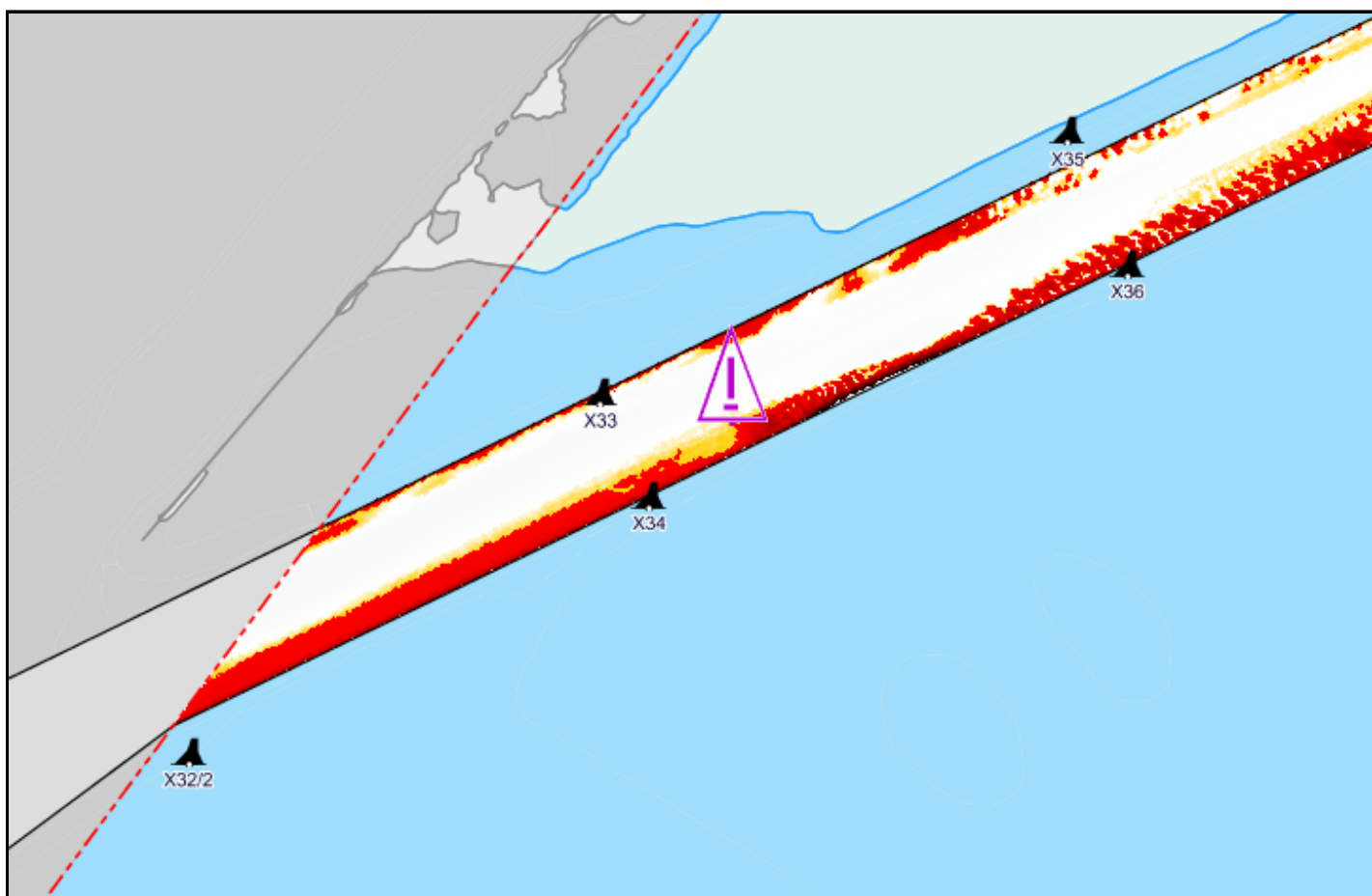
**CNA1157/23**

**Région du Centre / Central Region**  
*Rivière Sainte-Claire Aval / Lower St. Clair River*

**St. Clair Cutoff**

**Carte / Chart 14852**

Position centroïde du haut-fond Center position of the shoal	Dimension du haut-fond Shoal Dimension	Espace libre de chenal Free space of channel	
42-31-13.8 N 82-40-23.3 W WGS84	Longitudinale / Longitudinal 12 m Transversale / Transverse 5 m	Côté Ouest / West side 157 m Côté Est / East side 51 m	
Point de référence à proximité Reference point near by	Profondeur / Controlling Depth	Profondeur d'entretien Project Depth	
Bouée / Buoy X34	<b>8.2 m</b> (zc/cd)	8.3 m	



Émis par le programme des Voies Navigables

Garde Côtière Canadienne  
Région du Centre - secteur Grands Lacs



Issued by the Waterways program

Canadian Coast Guard  
Central Region - Great Lakes sector



Pêches et Océans  
Canada  
Garde côtière

Fisheries and Oceans  
Canada  
Coast Guard

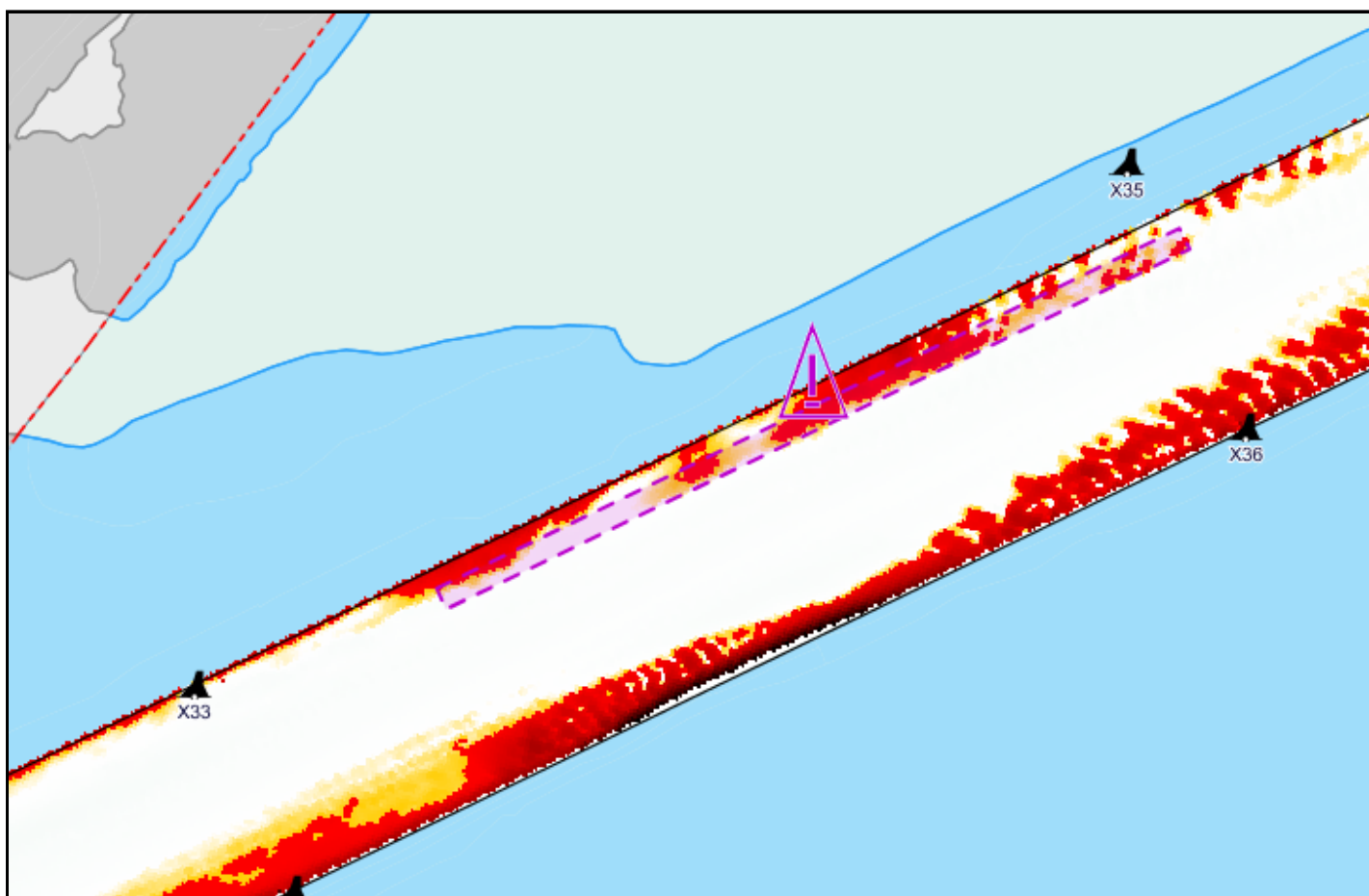
**CNA1142/23**

**Région du Centre / Central Region**  
*Rivière Sainte-Claire Aval / Lower St. Clair River*

**St. Clair Cutoff**

**Carte / Chart 14852**

Position centroïde du haut-fond Center position of the shoal	Dimension du haut-fond Shoal Dimension	Espace libre de chenal Free space of channel	
42-31-23.7 N 82-40-08.7 W WGS84	Longitudinale / Longitudinal 773 m Transversale / Transverse 21 m	Côté Ouest / West side 19 m Côté Est / East side 172 m	
Point de référence à proximité Reference point near by	Profondeur / Controlling Depth	Profondeur d'entretien Project Depth	
Bouée / Buoy X33	<b>7.5 m</b> (zc/cd)	8.3 m	



Émis par le programme des Voies Navigables

Garde Côtière Canadienne  
Région du Centre - secteur Grands Lacs



Issued by the Waterways program

Canadian Coast Guard  
Central Region - Great Lakes sector



Pêches et Océans  
Canada  
Garde côtière

Fisheries and Oceans  
Canada  
Coast Guard

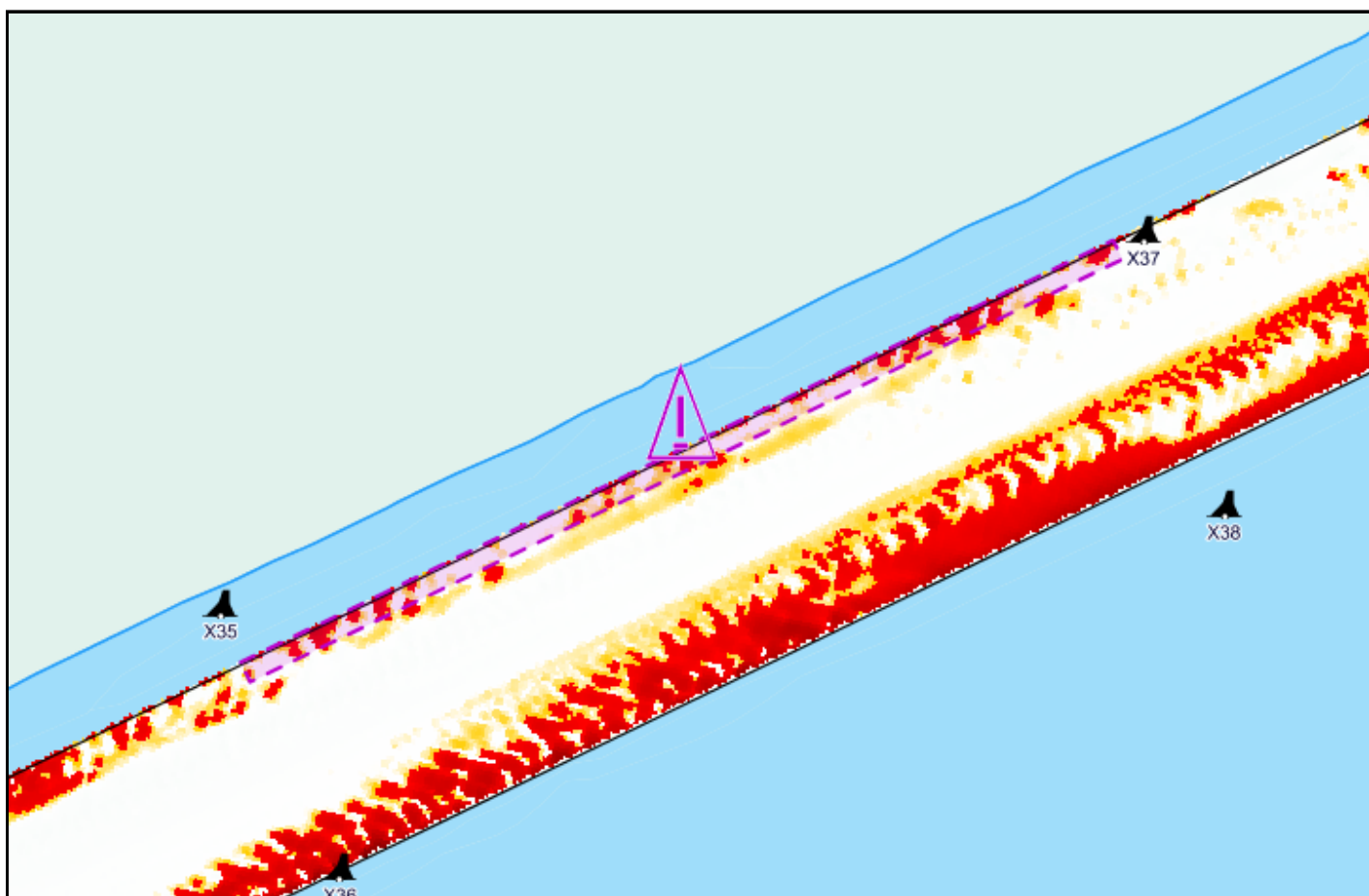
**CNA1143/23**

**Région du Centre / Central Region**  
*Rivière Sainte-Claire Aval / Lower St. Clair River*

**St. Clair Cutoff**

**Carte / Chart 14852**

Position centroïde du haut-fond Center position of the shoal	Dimension du haut-fond Shoal Dimension	Espace libre de chenal Free space of channel
42-31-35.8 N 82-39-36.9 W WGS84	Longitudinale / Longitudinal 908 m Transversale / Transverse 20 m	Côté Ouest / West side --- Côté Est / East side 193 m
Point de référence à proximité Reference point near by	Profondeur / Controlling Depth	Profondeur d'entretien Project Depth
Bouée / Buoy X37	<b>7.5 m</b> (zc/cd)	8.3 m



Émis par le programme des Voies Navigables

Garde Côtière Canadienne  
Région du Centre - secteur Grands Lacs



Issued by the Waterways program

Canadian Coast Guard  
Central Region - Great Lakes sector



Pêches et Océans  
Canada  
Garde côtière

Fisheries and Oceans  
Canada  
Coast Guard

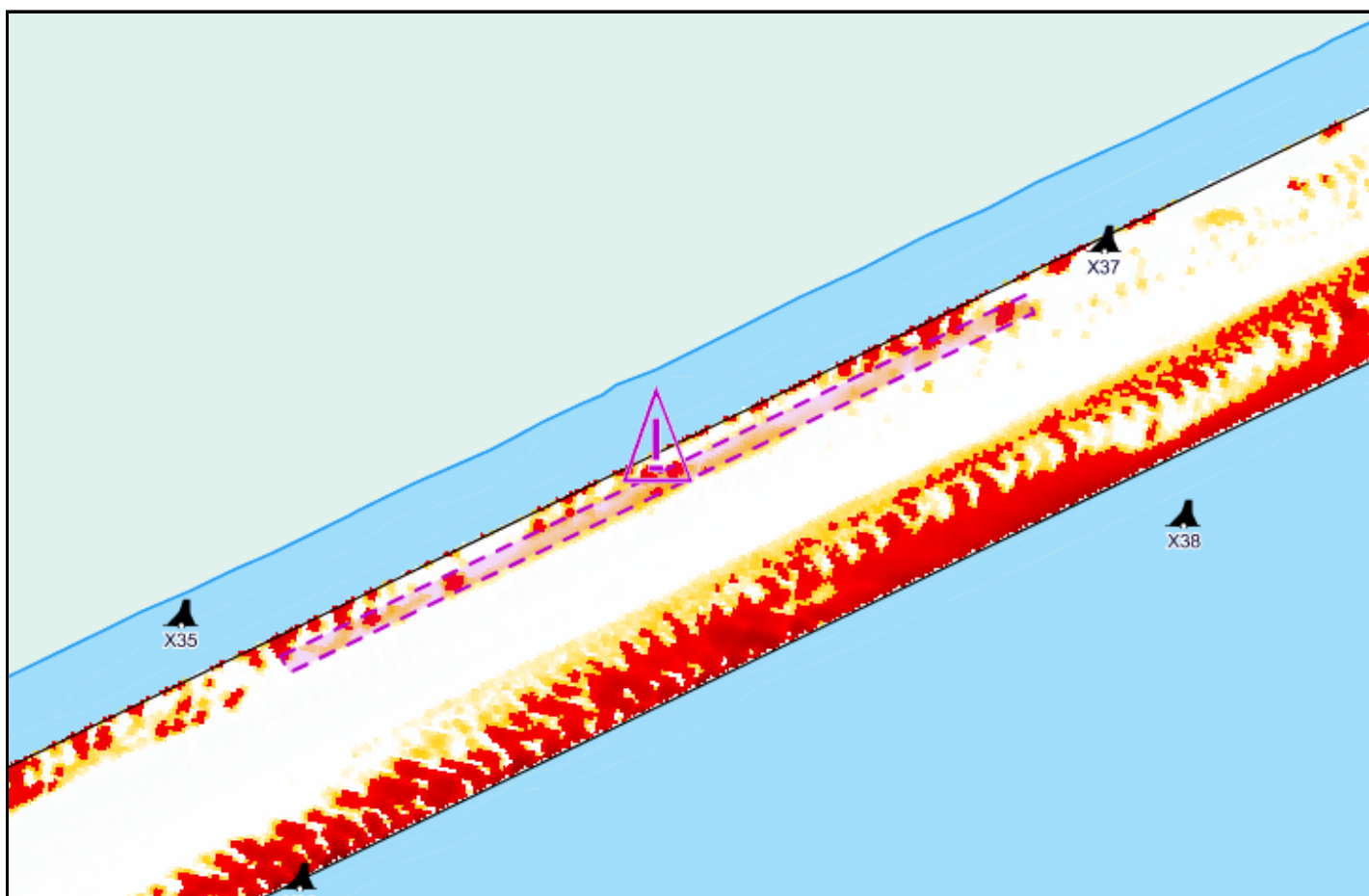
**CNA1144/23**

**Région du Centre / Central Region**  
*Rivière Sainte-Claire Aval / Lower St. Clair River*

**St. Clair Cutoff**

**Carte / Chart 14852**

Position centroïde du haut-fond Center position of the shoal	Dimension du haut-fond Shoal Dimension	Espace libre de chenal Free space of channel
42-31-35.3 N 82-39-36.3 W WGS84	Longitudinale / Longitudinal 776 m Transversale / Transverse 18 m	Côté Ouest / West side 19 m Côté Est / East side 176 m
Point de référence à proximité Reference point near by Bouée / Buoy X37	Profondeur / Controlling Depth <b>7.9 m</b> (zc/cd)	Profondeur d'entretien Project Depth 8.3 m



Émis par le programme des Voies Navigables

Garde Côtière Canadienne  
Région du Centre - secteur Grands Lacs



Issued by the Waterways program

Canadian Coast Guard  
Central Region - Great Lakes sector



Pêches et Océans  
Canada  
Garde côtière

Fisheries and Oceans  
Canada  
Coast Guard

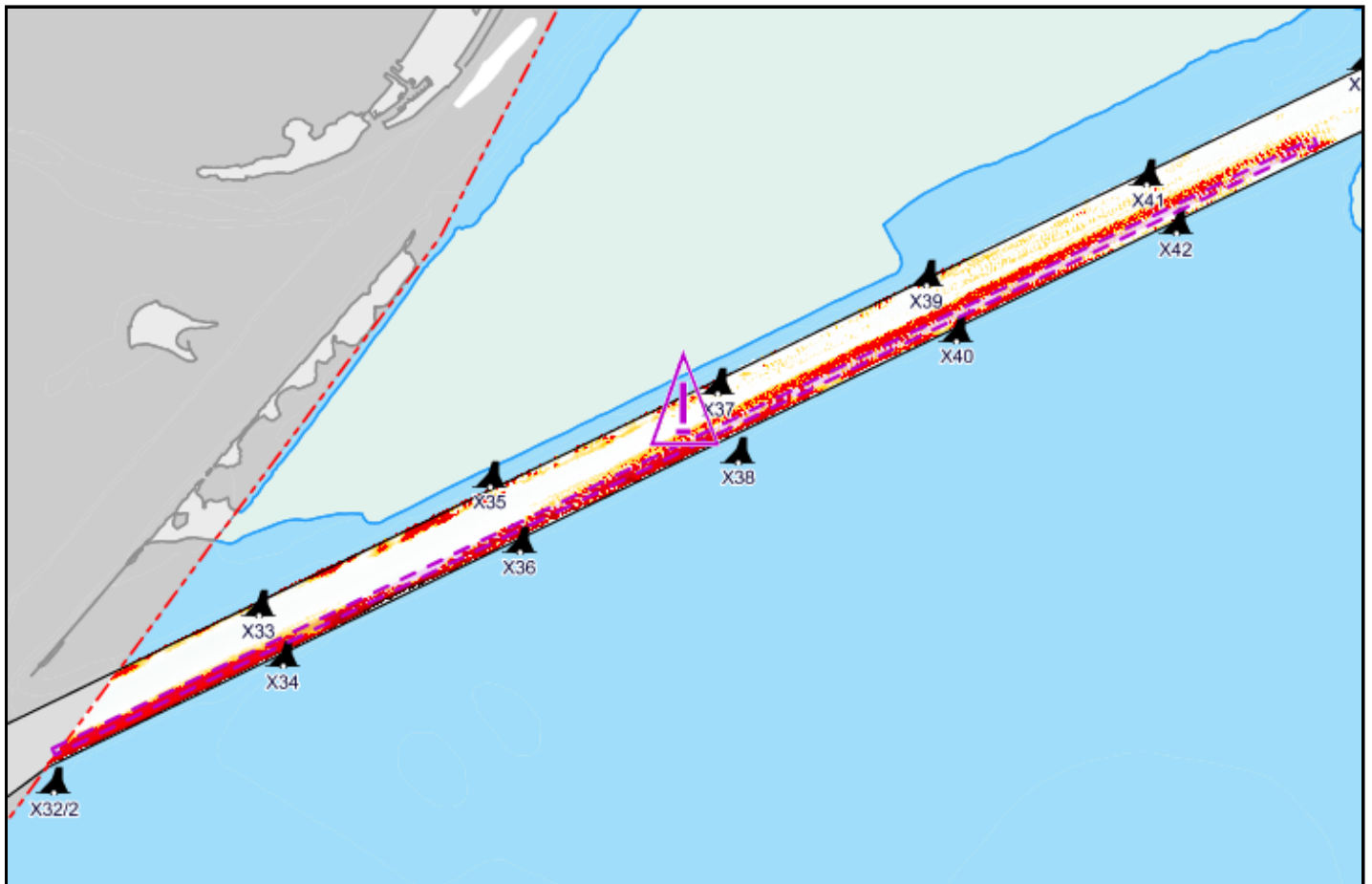
**CNA1156/23**

**Région du Centre / Central Region**  
*Rivière Sainte-Claire Aval / Lower St. Clair River*

**St. Clair Cutoff**

**Carte / Chart 14852**

Position centroïde du haut-fond Center position of the shoal	Dimension du haut-fond Shoal Dimension	Espace libre de chenal Free space of channel
42-31-34.6 N 82-39-23.4 W WGS84	Longitudinale / Longitudinal 5296 m Transversale / Transverse 27 m	Côté Ouest / West side --- Côté Est / East side 24 m
Point de référence à proximité Reference point near by Bouée / Buoy X37	Profondeur / Controlling Depth <b>6.8 m</b> (zc/cd)	Profondeur d'entretien Project Depth 8.3 m



Émis par le programme des Voies Navigables

Garde Côtière Canadienne  
Région du Centre - secteur Grands Lacs



Issued by the Waterways program

Canadian Coast Guard  
Central Region - Great Lakes sector



Pêches et Océans  
Canada  
Garde côtière

Fisheries and Oceans  
Canada  
Coast Guard

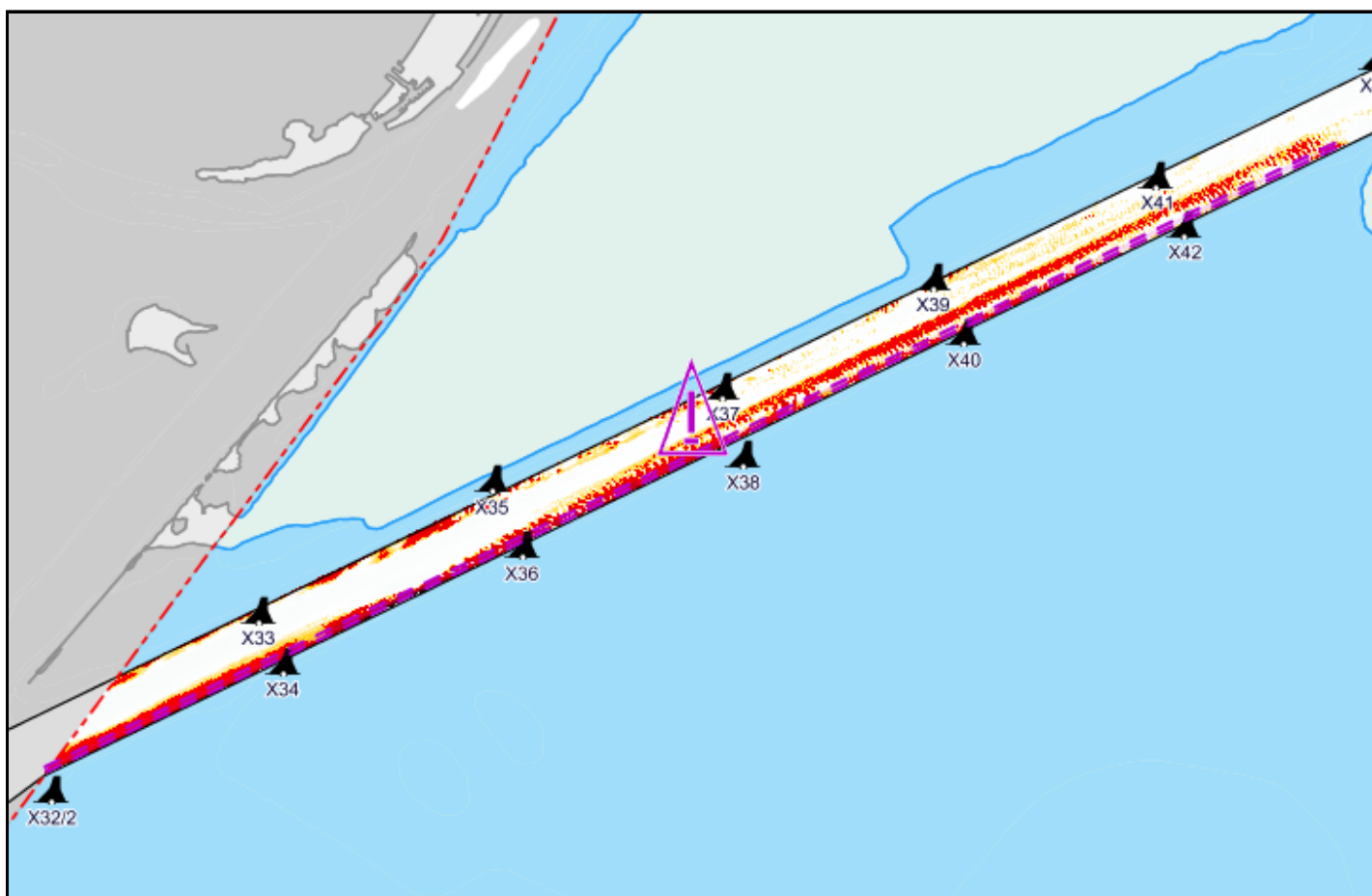
**CNA1155/23**

**Région du Centre / Central Region**  
*Rivière Sainte-Claire Aval / Lower St. Clair River*

**St. Clair Cutoff**

**Carte / Chart 14852**

Position centroïde du haut-fond Center position of the shoal	Dimension du haut-fond Shoal Dimension	Espace libre de chenal Free space of channel
42-31-34.1 N 82-39-22.7 W WGS84	Longitudinale / Longitudinal 5374 m Transversale / Transverse 18 m	Côté Ouest / West side --- Côté Est / East side 7 m
Point de référence à proximité Reference point near by Bouée / Buoy X37	Profondeur / Controlling Depth <b>5.0 m</b> (zc/cd)	Profondeur d'entretien Project Depth 8.3 m



Émis par le programme des Voies Navigables

Garde Côtière Canadienne  
Région du Centre - secteur Grands Lacs



Issued by the Waterways program

Canadian Coast Guard  
Central Region - Great Lakes sector





Pêches et Océans  
Canada  
Garde côtière

Fisheries and Oceans  
Canada  
Coast Guard

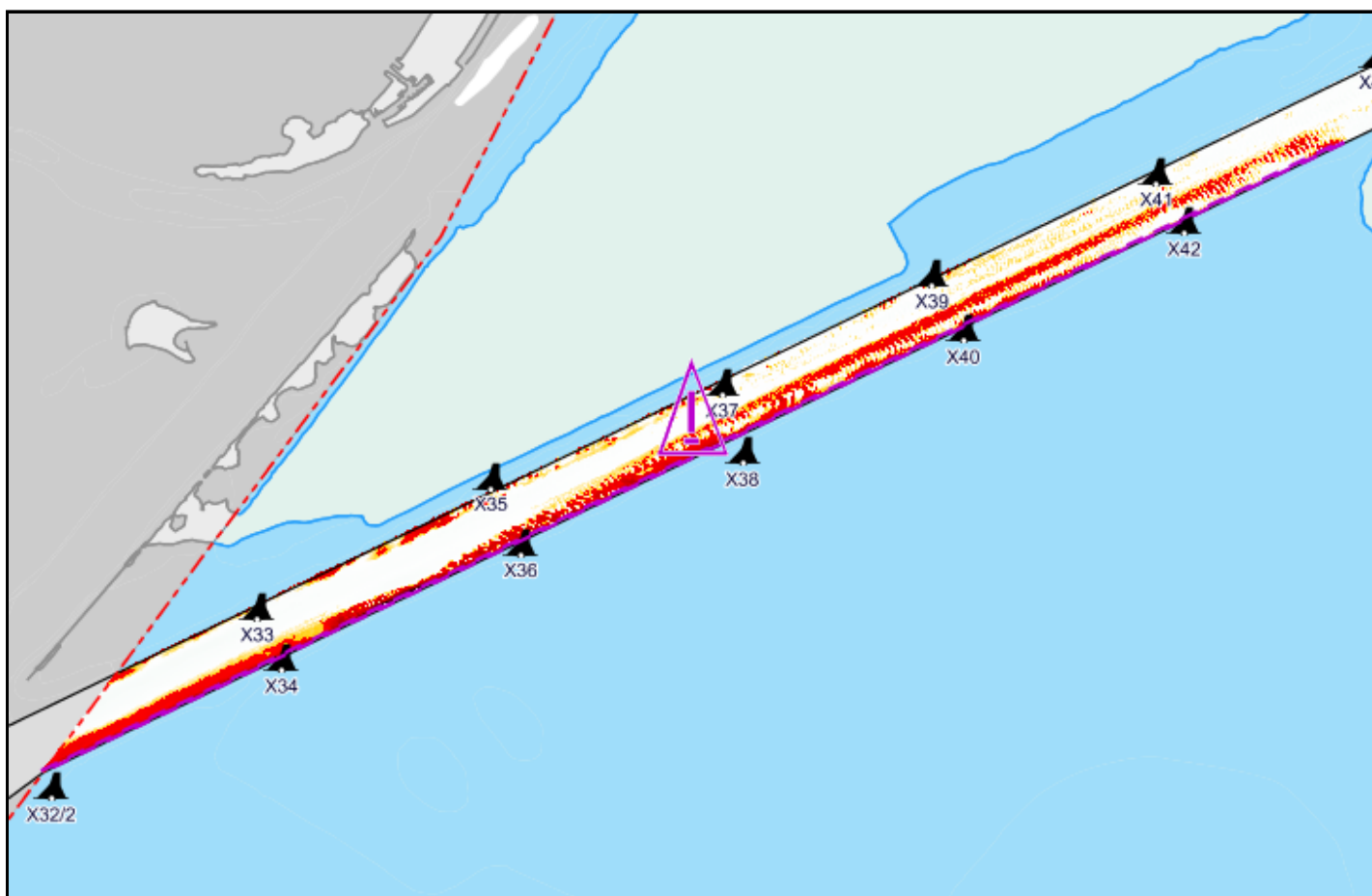
**CNA1154/23**

**Région du Centre / Central Region**  
*Rivière Sainte-Claire Aval / Lower St. Clair River*

**St. Clair Cutoff**

**Carte / Chart 14852**

Position centroïde du haut-fond Center position of the shoal	Dimension du haut-fond Shoal Dimension	Espace libre de chenal Free space of channel
42-31-33.7 N 82-39-22.6 W WGS84	Longitudinale / Longitudinal 5402 m Transversale / Transverse 8 m	Côté Ouest / West side --- Côté Est / East side ---
Point de référence à proximité Reference point near by Bouée / Buoy X37	Profondeur / Controlling Depth <b>3.6 m</b> (zc/cd)	Profondeur d'entretien Project Depth 8.3 m



Émis par le programme des Voies Navigables

Garde Côtière Canadienne  
Région du Centre - secteur Grands Lacs



Issued by the Waterways program

Canadian Coast Guard  
Central Region - Great Lakes sector



Pêches et Océans  
Canada  
Garde côtière

Fisheries and Oceans  
Canada  
Coast Guard

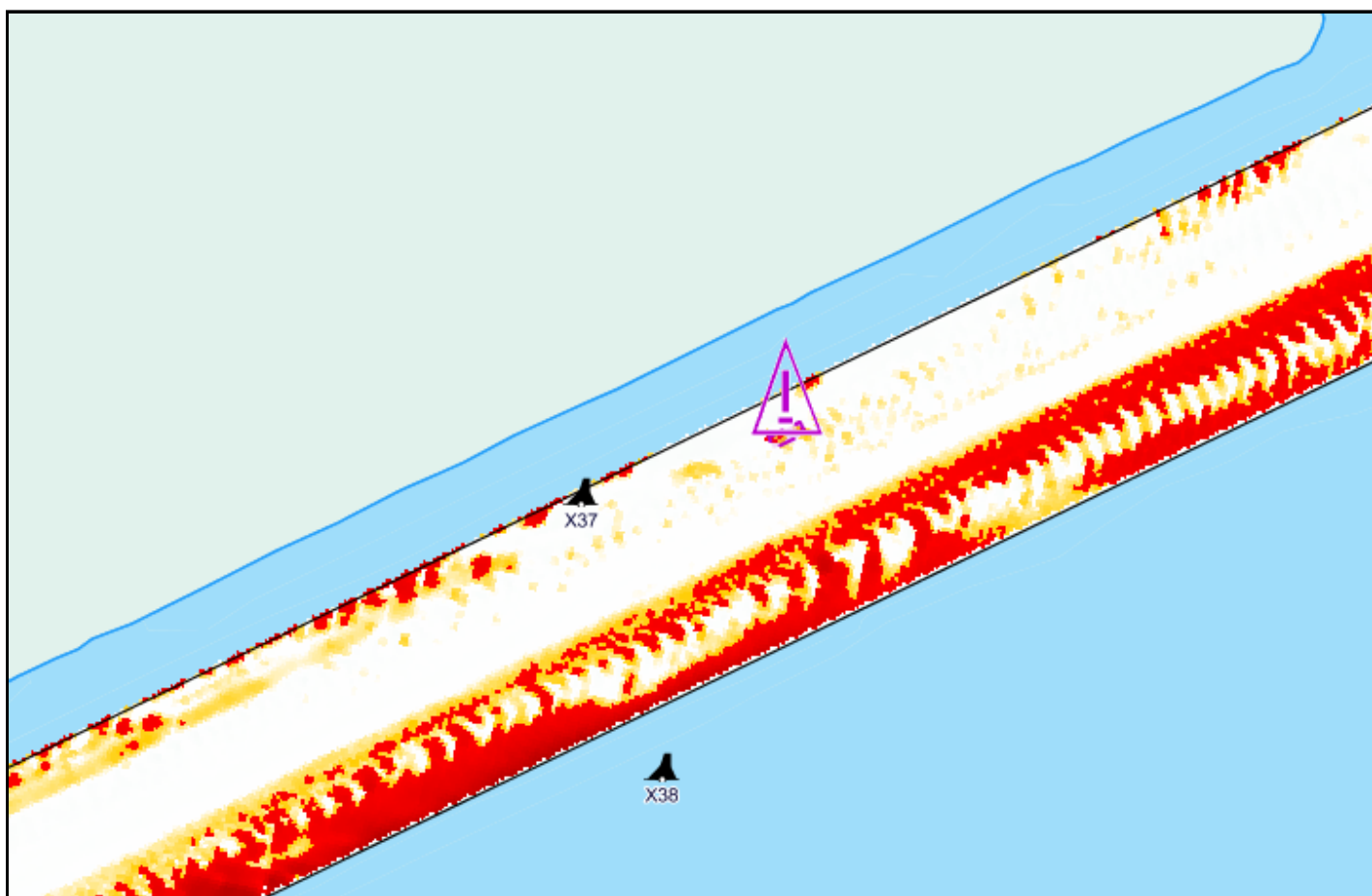
**CNA1145/23**

**Région du Centre / Central Region**  
*Rivière Sainte-Claire Aval / Lower St. Clair River*

**St. Clair Cutoff**

**Carte / Chart 14852**

Position centroïde du haut-fond Center position of the shoal	Dimension du haut-fond Shoal Dimension	Espace libre de chenal Free space of channel	
42-31-44.5 N 82-39-09.5 W WGS84	Longitudinale / Longitudinal 33 m Transversale / Transverse 12 m	Côté Ouest / West side 34 m Côté Est / East side 168 m	
Point de référence à proximité Reference point near by	Profondeur / Controlling Depth	Profondeur d'entretien Project Depth	
Bouée / Buoy X37	<b>8.2 m</b> (zc/cd)	8.3 m	



Émis par le programme des Voies Navigables

Garde Côtière Canadienne  
Région du Centre - secteur Grands Lacs



Issued by the Waterways program

Canadian Coast Guard  
Central Region - Great Lakes sector



Pêches et Océans  
Canada  
Garde côtière

Fisheries and Oceans  
Canada  
Coast Guard

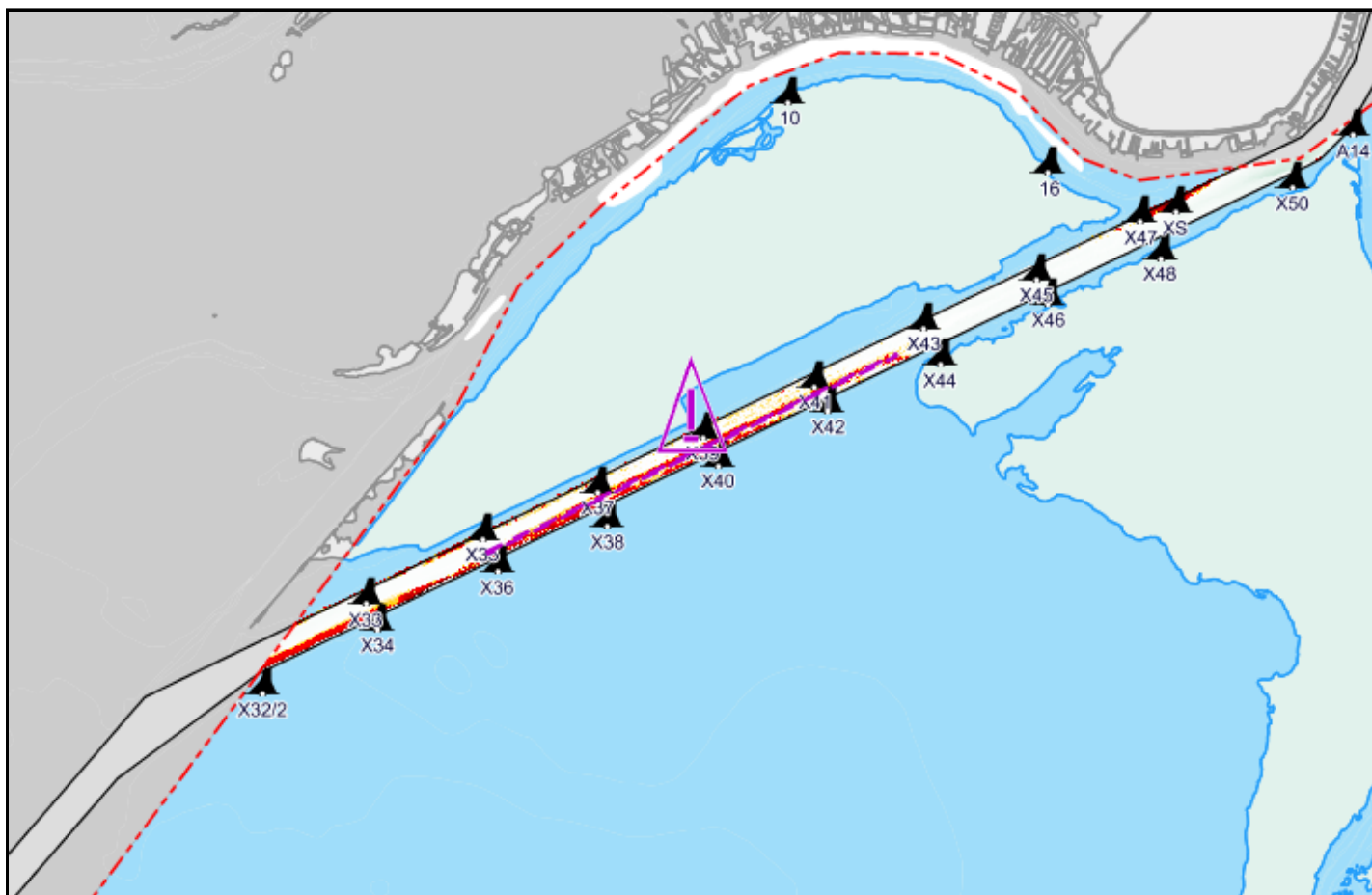
**CNA1158/23**

**Région du Centre / Central Region**  
*Rivière Sainte-Claire Aval / Lower St. Clair River*

**St. Clair Cutoff**

**Carte / Chart 14852**

Position centroïde du haut-fond Center position of the shoal	Dimension du haut-fond Shoal Dimension	Espace libre de chenal Free space of channel
42-31-48.4 N 82-38-46.8 W WGS84	Longitudinale / Longitudinal 3396 m Transversale / Transverse 15 m	Côté Ouest / West side 147 m Côté Est / East side 50 m
Point de référence à proximité Reference point near by Bouée / Buoy X42	Profondeur / Controlling Depth <b>7.4 m</b> (zc/cd)	Profondeur d'entretien Project Depth 8.3 m



Émis par le programme des Voies Navigables

Garde Côtière Canadienne  
Région du Centre - secteur Grands Lacs



Issued by the Waterways program

Canadian Coast Guard  
Central Region - Great Lakes sector



Pêches et Océans  
Canada  
Garde côtière

Fisheries and Oceans  
Canada  
Coast Guard

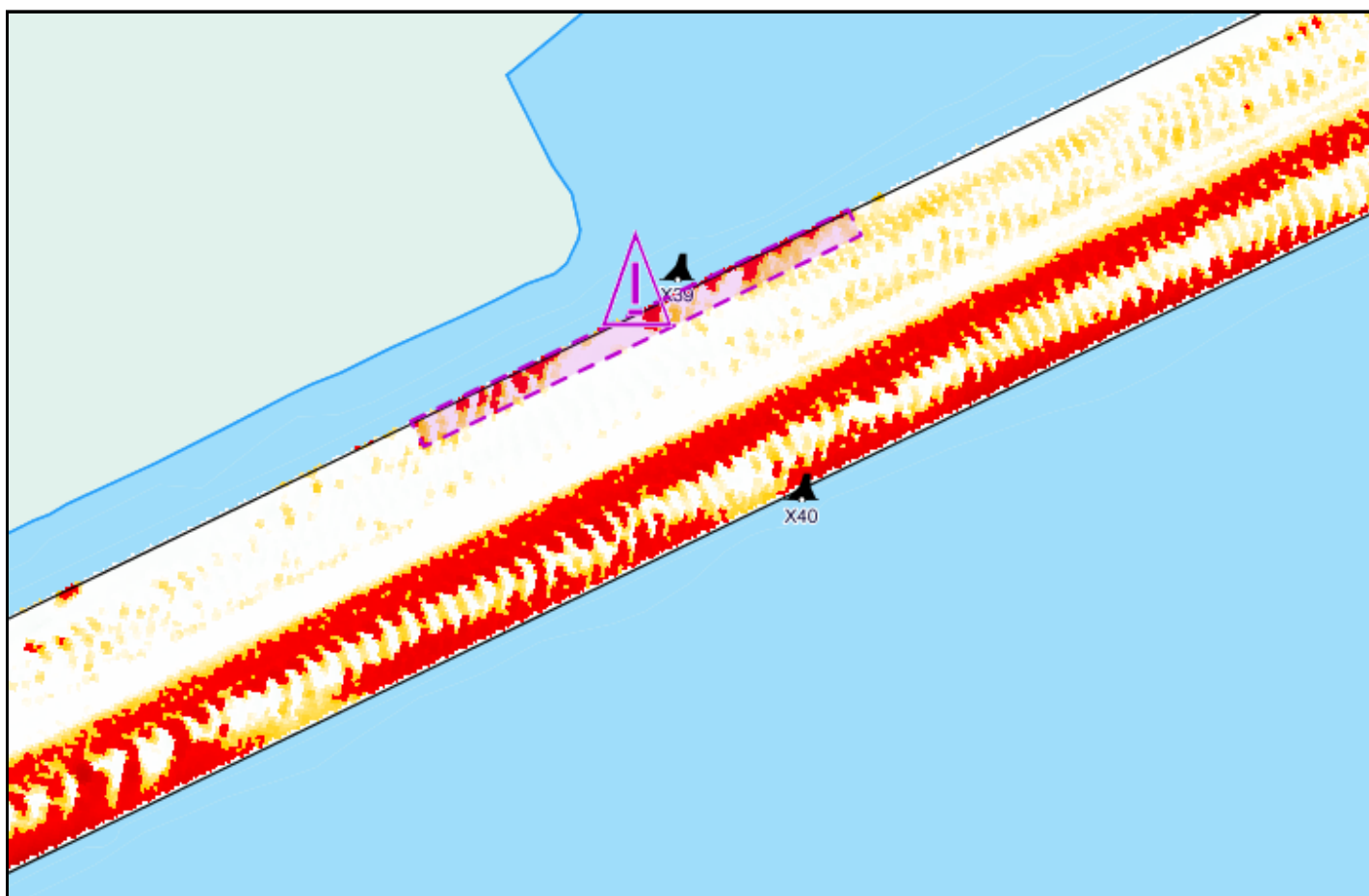
**CNA1146/23**

**Région du Centre / Central Region**  
*Rivière Sainte-Claire Aval / Lower St. Clair River*

**St. Clair Cutoff**

**Carte / Chart 14852**

Position centroïde du haut-fond Center position of the shoal	Dimension du haut-fond Shoal Dimension	Espace libre de chenal Free space of channel
42-31-54.1 N 82-38-45.3 W WGS84	Longitudinale / Longitudinal 455 m Transversale / Transverse 27 m	Côté Ouest / West side --- Côté Est / East side 187 m
Point de référence à proximité Reference point near by Bouée / Buoy X37	Profondeur / Controlling Depth <b>7.9 m</b> (zc/cd)	Profondeur d'entretien Project Depth 8.3 m



Émis par le programme des Voies Navigables

Garde Côtière Canadienne  
Région du Centre - secteur Grands Lacs



Issued by the Waterways program

Canadian Coast Guard  
Central Region - Great Lakes sector



Pêches et Océans  
Canada  
Garde côtière

Fisheries and Oceans  
Canada  
Coast Guard

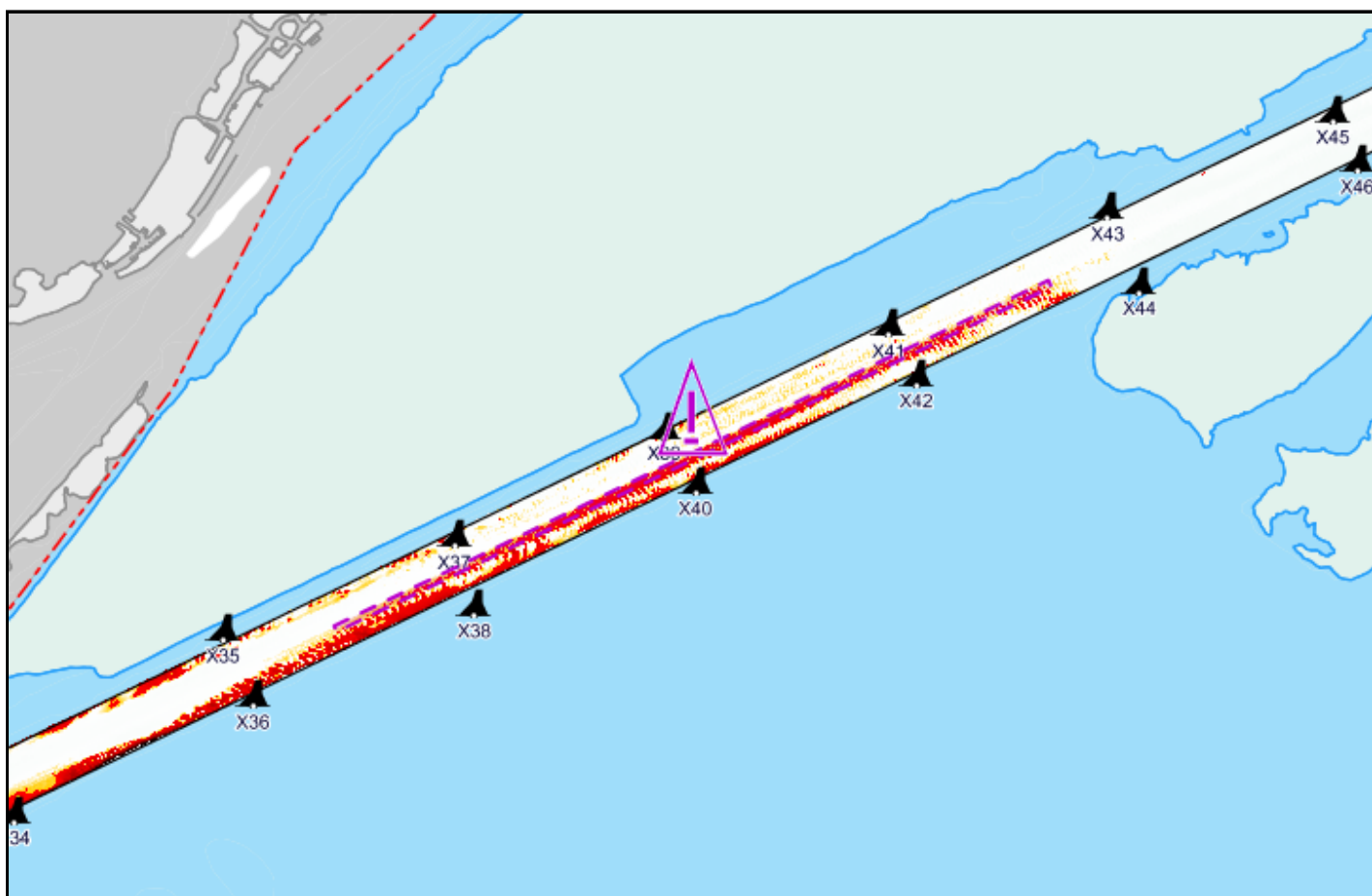
**CNA1159/23**

**Région du Centre / Central Region**  
*Rivière Sainte-Claire Aval / Lower St. Clair River*

**St. Clair Cutoff**

**Carte / Chart 14852**

Position centroïde du haut-fond Center position of the shoal	Dimension du haut-fond Shoal Dimension	Espace libre de chenal Free space of channel
42-31-52.0 N 82-38-38.7 W WGS84	Longitudinale / Longitudinal 2963 m Transversale / Transverse 24 m	Côté Ouest / West side 123 m Côté Est / East side 65 m
Point de référence à proximité Reference point near by Bouée / Buoy X42	Profondeur / Controlling Depth <b>7.7 m</b> (zc/cd)	Profondeur d'entretien Project Depth 8.3 m



Émis par le programme des Voies Navigables

Garde Côtière Canadienne  
Région du Centre - secteur Grands Lacs



Issued by the Waterways program

Canadian Coast Guard  
Central Region - Great Lakes sector



Pêches et Océans  
Canada  
Garde côtière

Fisheries and Oceans  
Canada  
Coast Guard

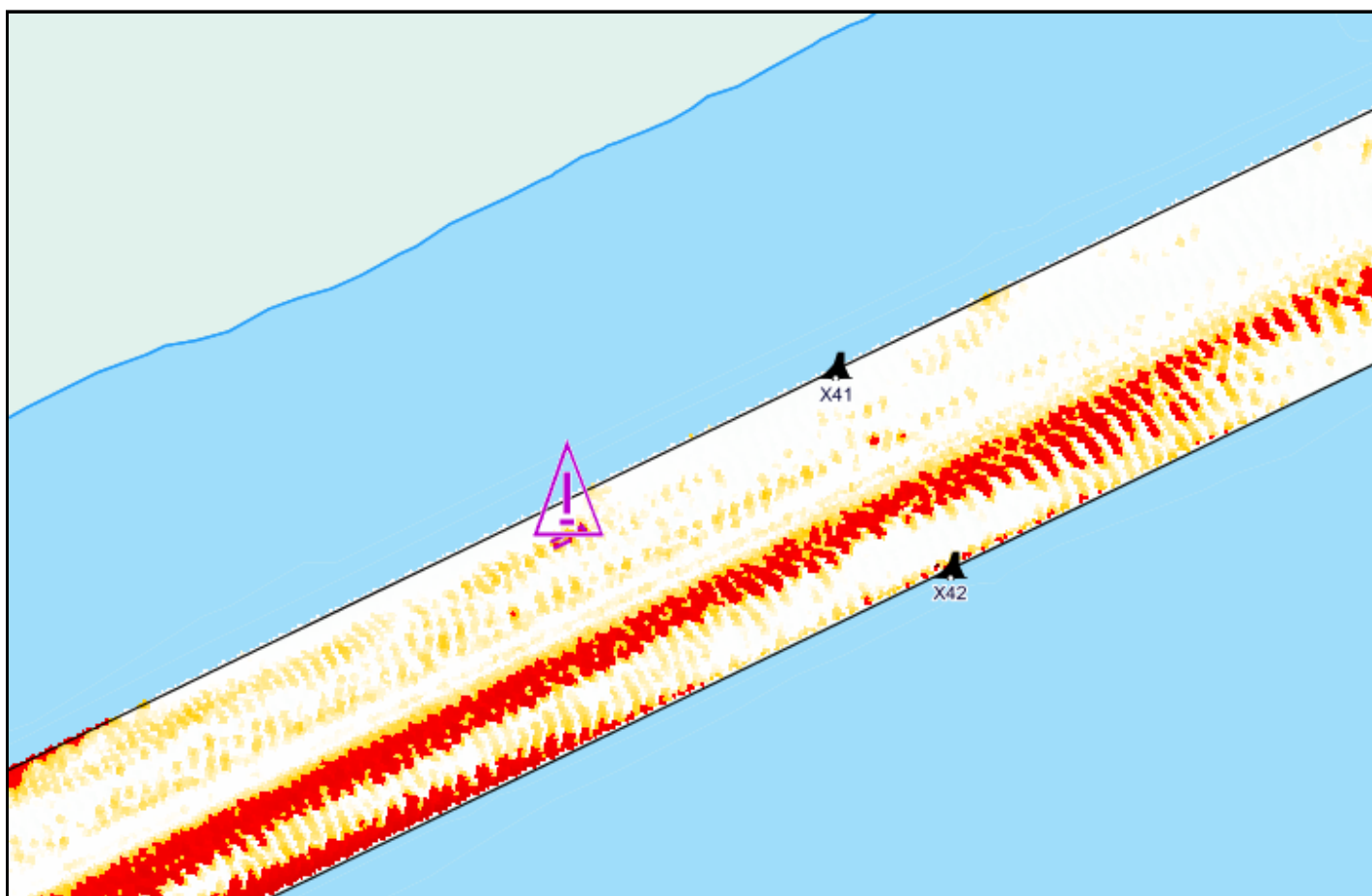
**CNA1151/23**

**Région du Centre / Central Region**  
*Rivière Sainte-Claire Aval / Lower St. Clair River*

**St. Clair Cutoff**

**Carte / Chart 14852**

Position centroïde du haut-fond Center position of the shoal	Dimension du haut-fond Shoal Dimension	Espace libre de chenal Free space of channel	
42-32-03.1 N 82-38-17.9 W WGS84	Longitudinale / Longitudinal 32 m Transversale / Transverse 7 m	Côté Ouest / West side 31 m Côté Est / East side 176 m	
Point de référence à proximité Reference point near by	Profondeur / Controlling Depth	Profondeur d'entretien Project Depth	
Bouée / Buoy X41	<b>8.2 m</b> (zc/cd)	8.3 m	



Émis par le programme des Voies Navigables

Garde Côtière Canadienne  
Région du Centre - secteur Grands Lacs



Issued by the Waterways program

Canadian Coast Guard  
Central Region - Great Lakes sector



Pêches et Océans  
Canada  
Garde côtière

Fisheries and Oceans  
Canada  
Coast Guard

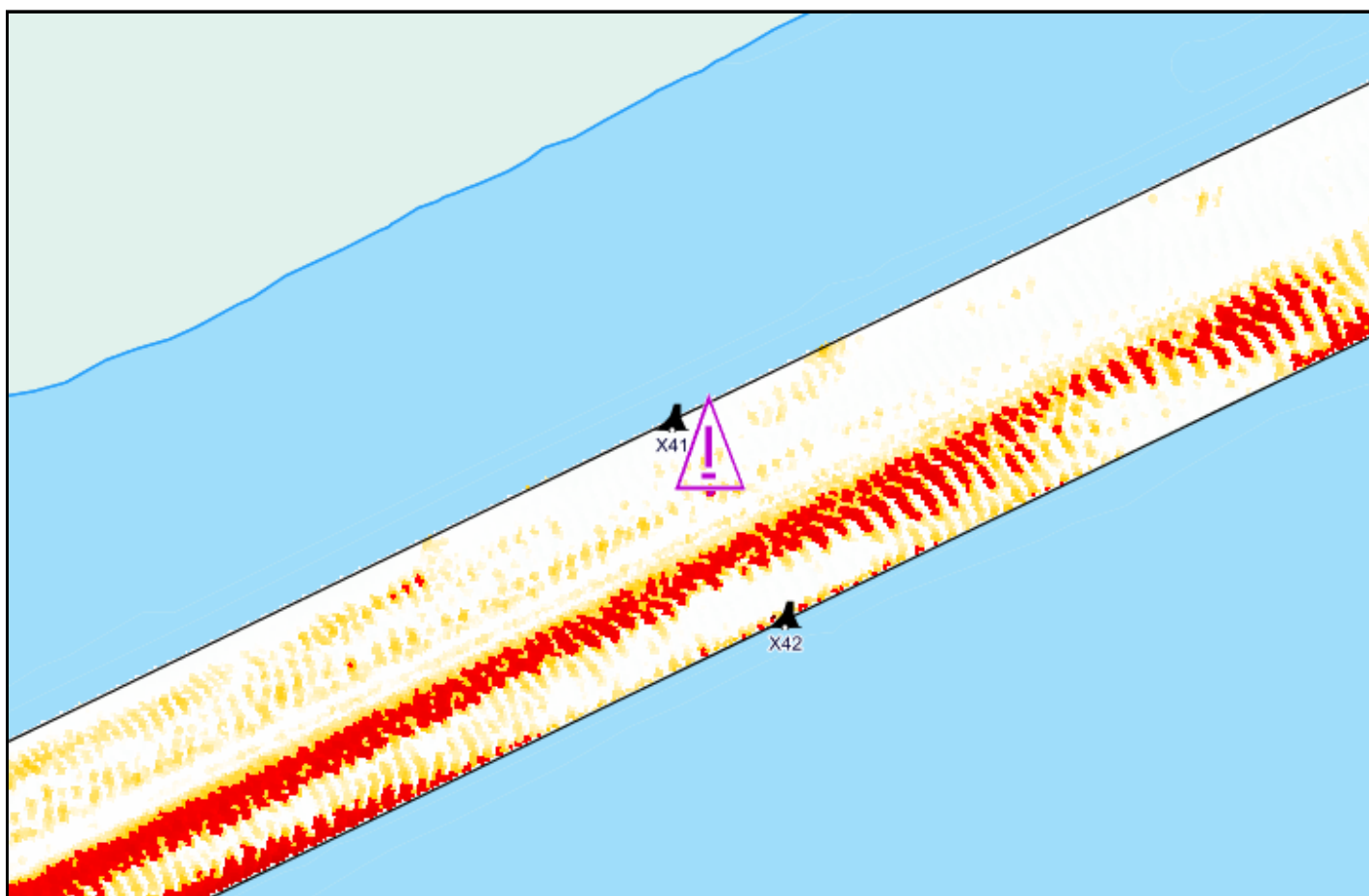
**CNA1152/23**

**Région du Centre / Central Region**  
*Rivière Sainte-Claire Aval / Lower St. Clair River*

**St. Clair Cutoff**

**Carte / Chart 14852**

Position centroïde du haut-fond Center position of the shoal	Dimension du haut-fond Shoal Dimension	Espace libre de chenal Free space of channel	
42-32-06.0 N 82-38-05.4 W WGS84	Longitudinale / Longitudinal Transversale / Transverse	5 m 5 m	Côté Ouest / West side Côté Est / East side
Point de référence à proximité Reference point near by Bouée / Buoy X41	Profondeur / Controlling Depth <b>8.2 m</b> (zc/cd)	Profondeur d'entretien Project Depth 8.3 m	



Émis par le programme des Voies Navigables

Garde Côtière Canadienne  
Région du Centre - secteur Grands Lacs



Issued by the Waterways program

Canadian Coast Guard  
Central Region - Great Lakes sector



Pêches et Océans  
Canada  
Garde côtière

Fisheries and Oceans  
Canada  
Coast Guard

**CNA1147/23**

**Région du Centre / Central Region**  
*Rivière Sainte-Claire Aval / Lower St. Clair River*

**St. Clair Cutoff**

**Carte / Chart 14852**

**Position centroïde du haut-fond**  
Center position of the shoal

**42-32-26.3 N**  
**82-37-14.8 W**      **WGS84**

**Dimension du haut-fond**  
Shoal Dimension

*Longitudinale / Longitudinal*      8 m  
*Transversale / Transverse*      2 m

**Espace libre de chenal**  
Free space of channel

*Côté Ouest / West side*      15 m  
*Côté Est / East side*      197 m

**Point de référence à proximité**  
Reference point near by

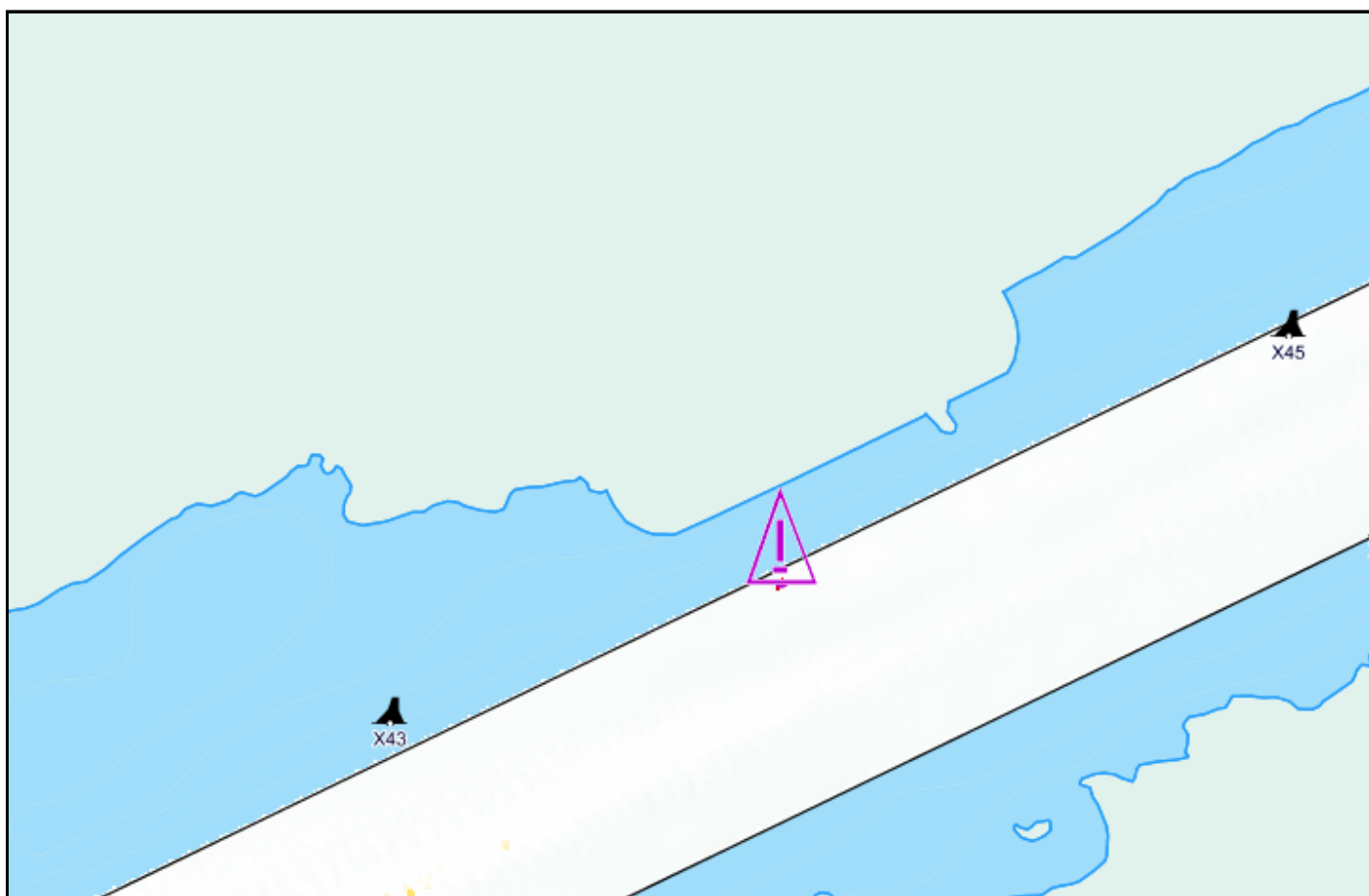
Bouée / Buoy    X45

**Profondeur / Controlling Depth**

**7.3 m**      (zc/cd)

**Profondeur d'entretien**  
Project Depth

8.3 m



*Émis par le programme des Voies Navigables*

*Garde Côtière Canadienne  
Région du Centre - secteur Grands Lacs*



*Issued by the Waterways program*

*Canadian Coast Guard  
Central Region - Great Lakes sector*





Pêches et Océans  
Canada  
Garde côtière

Fisheries and Oceans  
Canada  
Coast Guard

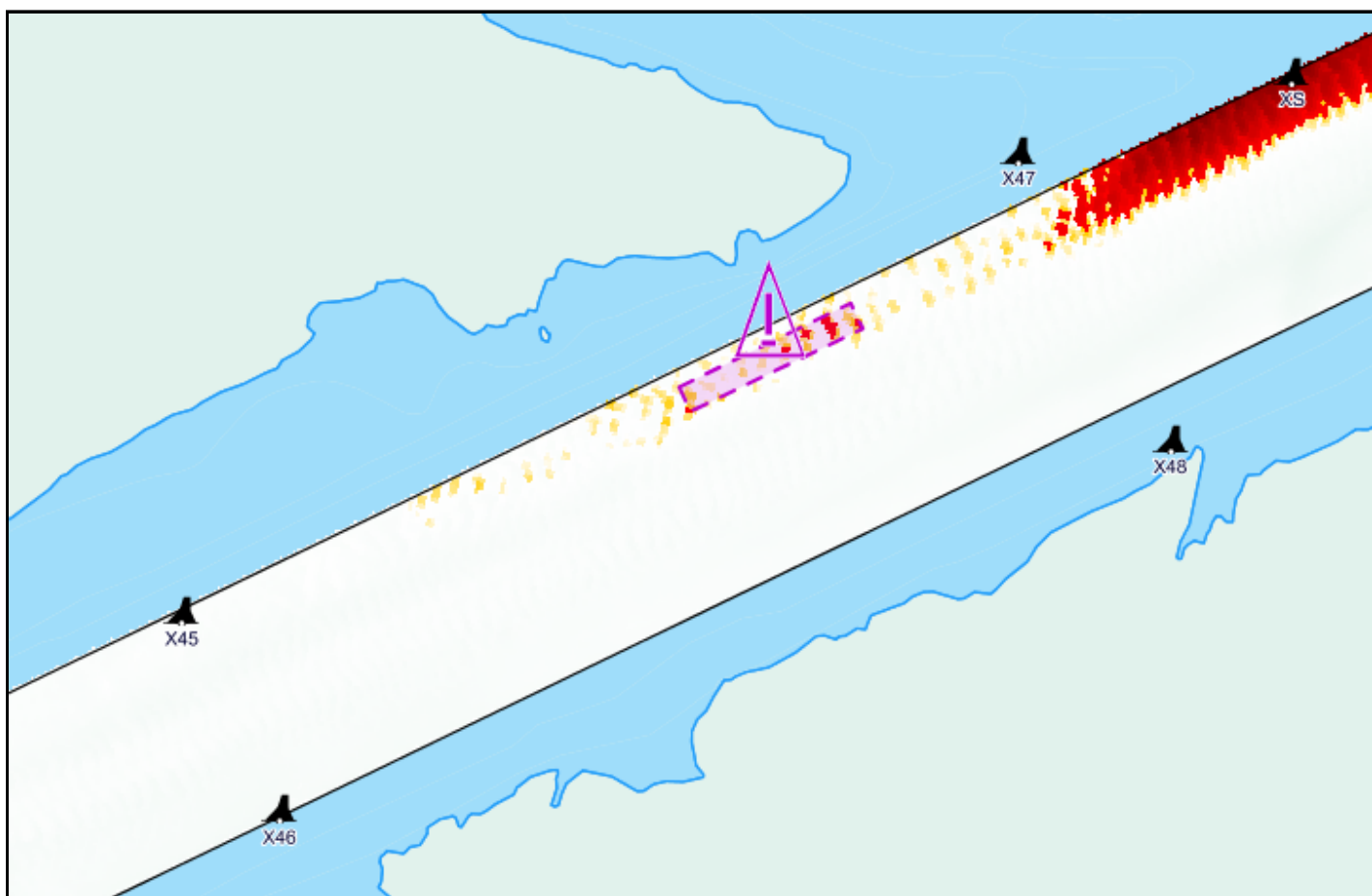
**CNA1148/23**

**Région du Centre / Central Region**  
*Rivière Sainte-Claire Aval / Lower St. Clair River*

**St. Clair Cutoff**

**Carte / Chart 14852**

Position centroïde du haut-fond Center position of the shoal	Dimension du haut-fond Shoal Dimension	Espace libre de chenal Free space of channel	
42-32-41.8 N 82-36-29.8 W WGS84	Longitudinale / Longitudinal 179 m Transversale / Transverse 26 m	Côté Ouest / West side 17 m Côté Est / East side 171 m	
Point de référence à proximité Reference point near by	Profondeur / Controlling Depth	Profondeur d'entretien Project Depth	
Bouée / Buoy X45	<b>8.1 m</b> (zc/cd)	8.3 m	



Émis par le programme des Voies Navigables

Garde Côtière Canadienne  
Région du Centre - secteur Grands Lacs



Issued by the Waterways program

Canadian Coast Guard  
Central Region - Great Lakes sector



Pêches et Océans  
Canada  
Garde côtière

Fisheries and Oceans  
Canada  
Coast Guard

**CNA1150/23**

**Région du Centre / Central Region**  
*Rivière Sainte-Claire Aval / Lower St. Clair River*

**St. Clair Cutoff**

**Carte / Chart 14852**

**Position centroïde du haut-fond**  
**Center position of the shoal**

**42-32-49.1 N**  
**82-36-07.6 W**      **WGS84**

**Dimension du haut-fond**  
**Shoal Dimension**

*Longitudinale / Longitudinal*      550 m  
*Transversale / Transverse*      22 m

**Espace libre de chenal**  
**Free space of channel**

*Côté Ouest / West side*      34 m  
*Côté Est / East side*      157 m

**Point de référence à proximité**  
**Reference point near by**

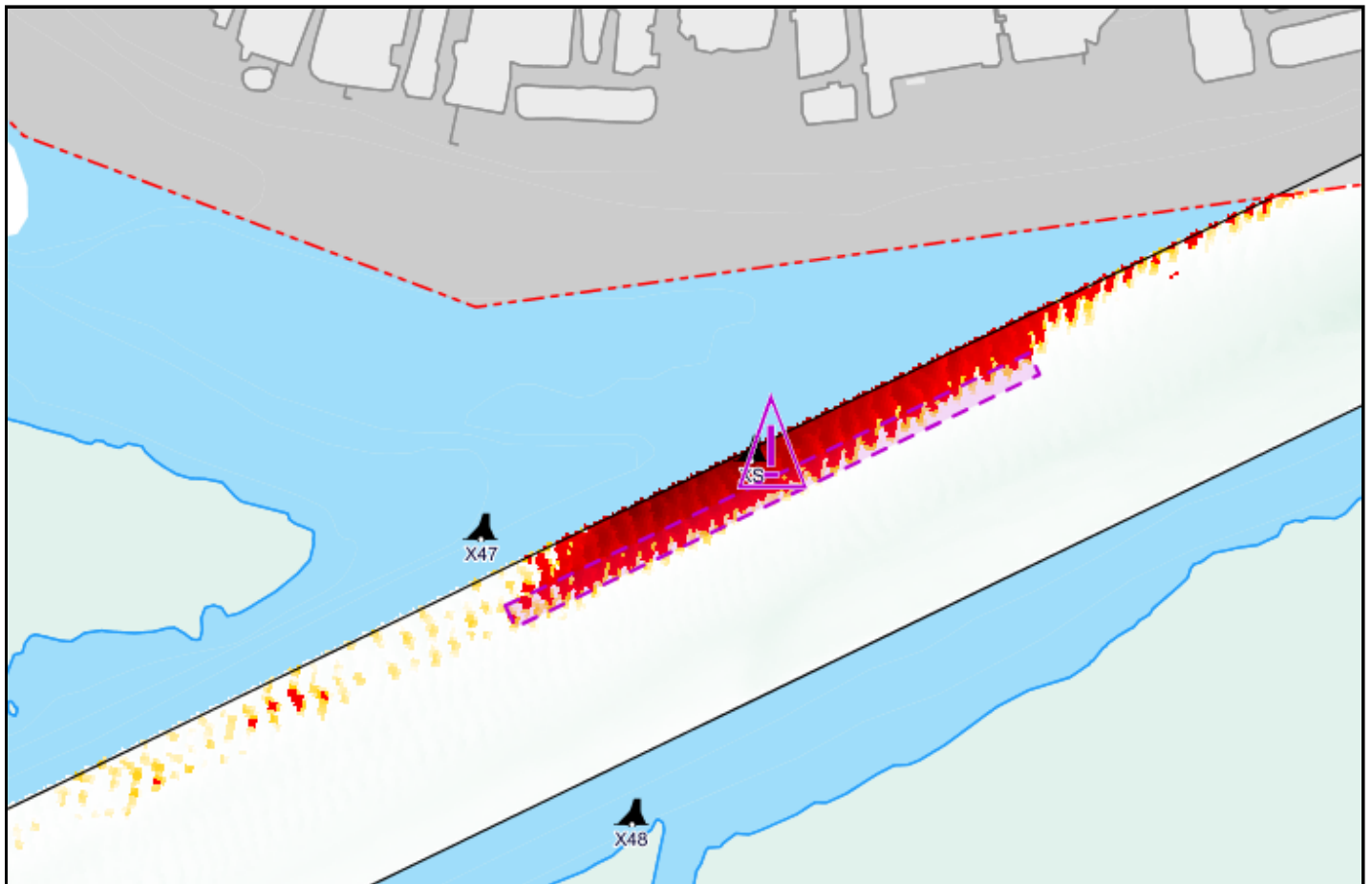
Bouée / Buoy      X45

**Profondeur / Controlling Depth**

**7.0 m**      (zc/cd)

**Profondeur d'entretien**  
**Project Depth**

**8.3 m**



*Émis par le programme des Voies Navigables*

*Garde Côtière Canadienne  
Région du Centre - secteur Grands Lacs*



*Issued by the Waterways program*

*Canadian Coast Guard  
Central Region - Great Lakes sector*



Pêches et Océans  
Canada  
Garde côtière

Fisheries and Oceans  
Canada  
Coast Guard

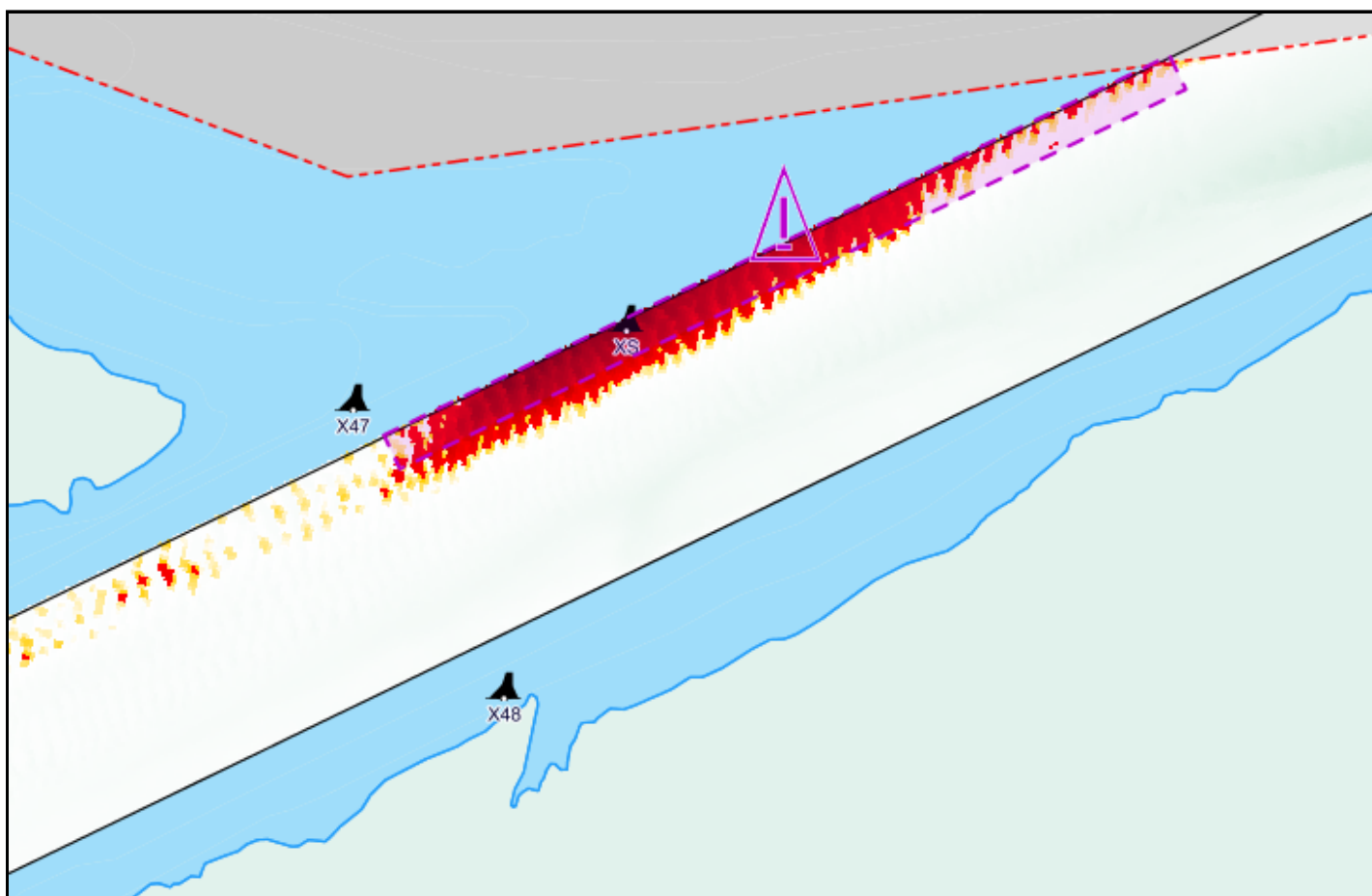
**CNA1149/23**

**Région du Centre / Central Region**  
*Rivière Sainte-Claire Aval / Lower St. Clair River*

**St. Clair Cutoff**

**Carte / Chart 14852**

Position centroïde du haut-fond Center position of the shoal	Dimension du haut-fond Shoal Dimension	Espace libre de chenal Free space of channel
42-32-52.1 N 82-36-02.0 W WGS84	Longitudinale / Longitudinal 815 m Transversale / Transverse 35 m	Côté Ouest / West side --- Côté Est / East side 178 m
Point de référence à proximité Reference point near by Bouée / Buoy X45	Profondeur / Controlling Depth <b>5.9 m</b> (zc/cd)	Profondeur d'entretien Project Depth 8.3 m



Émis par le programme des Voies Navigables

Garde Côtière Canadienne  
Région du Centre - secteur Grands Lacs



Issued by the Waterways program

Canadian Coast Guard  
Central Region - Great Lakes sector



Pêches et Océans  
Canada  
Garde côtière

Fisheries and Oceans  
Canada  
Coast Guard

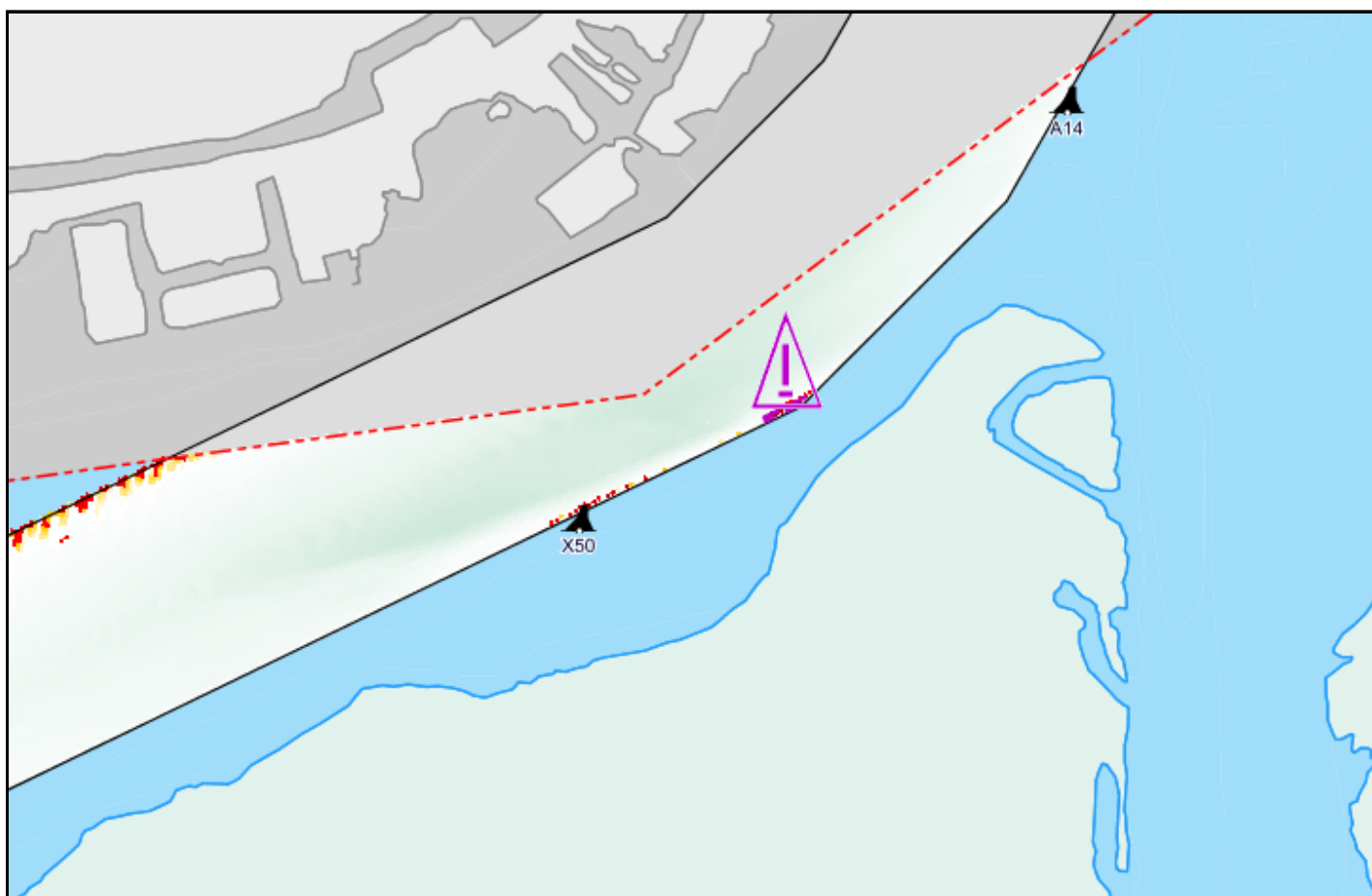
**CNA1153/23**

**Région du Centre / Central Region**  
*Rivière Sainte-Claire / St. Clair River*

**South East Bend à Port Lambton**

**Carte / Chart 14852**

Position centroïde du haut-fond Center position of the shoal	Dimension du haut-fond Shoal Dimension	Espace libre de chenal Free space of channel	
42-32-59.6 N 82-35-21.4 W WGS84	Longitudinale / Longitudinal 44 m Transversale / Transverse 4 m	Côté Ouest / West side 87 m Côté Est / East side ---	
Point de référence à proximité Reference point near by	Profondeur / Controlling Depth	Profondeur d'entretien Project Depth	
Bouée / Buoy X50	<b>8.0 m</b> (zc/cd)	8.3 m	



Émis par le programme des Voies Navigables

Garde Côtière Canadienne  
Région du Centre - secteur Grands Lacs



Issued by the Waterways program

Canadian Coast Guard  
Central Region - Great Lakes sector



Pêches et Océans  
Canada  
Garde côtière

Fisheries and Oceans  
Canada  
Coast Guard

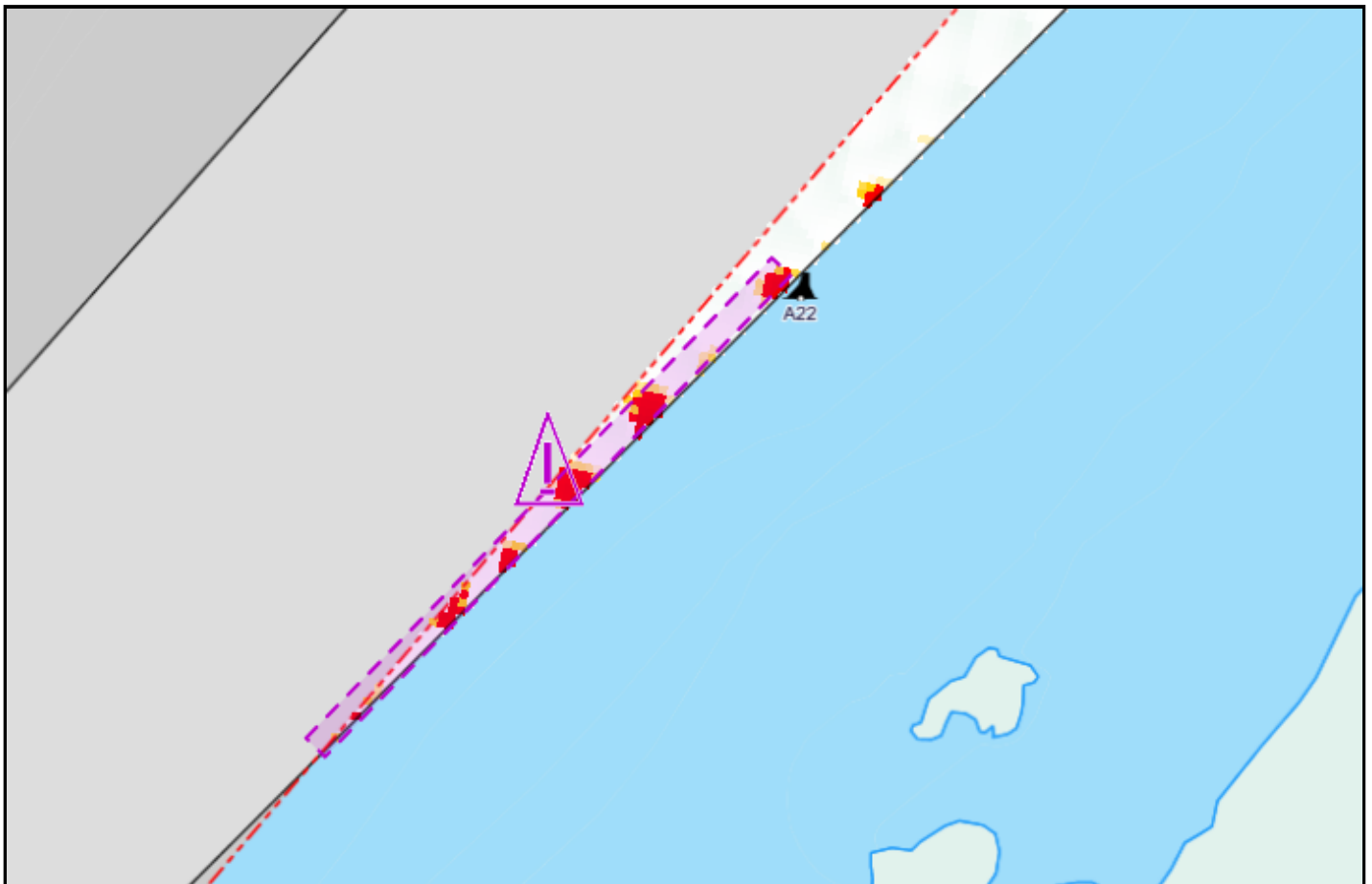
**CNA1073/23**

**Région du Centre / Central Region**  
**Rivière Sainte-Claire / St. Clair River**

**South East Bend à Port Lambton**

**Carte / Chart 14852**

Position centroïde du haut-fond Center position of the shoal	Dimension du haut-fond Shoal Dimension	Espace libre de chenal Free space of channel	
<b>42-34-03.1 N</b>	<i>Longitudinale / Longitudinal</i> 315 m	<i>Côté Ouest / West side</i>	---
<b>82-34-34.4 W</b> <b>WGS84</b>	<i>Transversale / Transverse</i> 13 m	<i>Côté Est / East side</i>	---
Point de référence à proximité Reference point near by	Profondeur / Controlling Depth	Profondeur d'entretien Project Depth	
Bouée / Buoy    A22	<b>7.9 m</b> (zc/cd)	<b>8.3 m</b>	



Émis par le programme des Aides à la  
Navigation et Voies Navigables  
Garde Côtière Canadienne  
Région du Centre - secteur Grands Lacs



Issued by the Aids to navigation &  
Waterways programs  
Canadian Coast Guard  
Central Region - Great Lakes sector



Pêches et Océans  
Canada  
Garde côtière

Fisheries and Oceans  
Canada  
Coast Guard

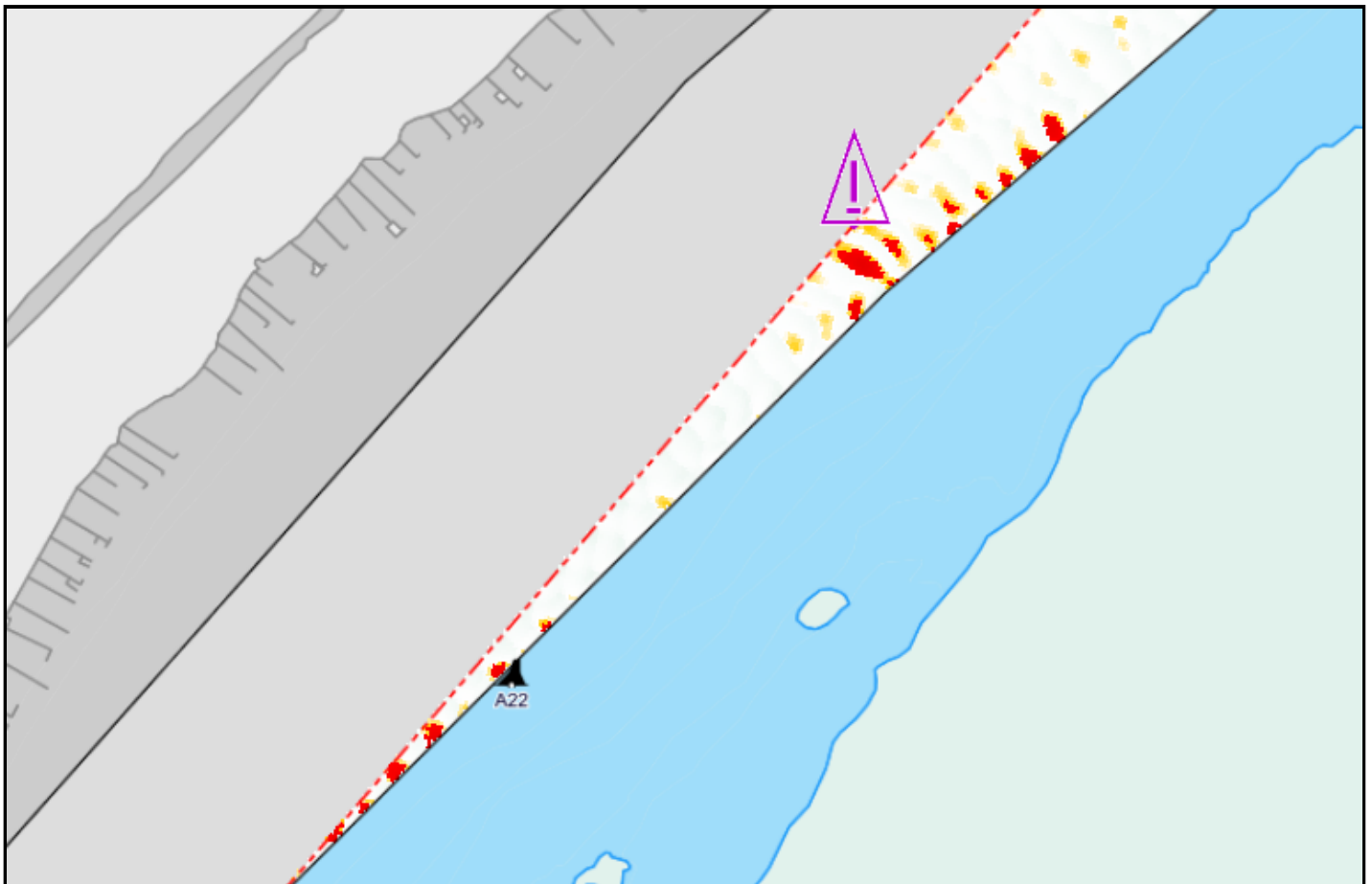
**CNA1072/23**

**Région du Centre / Central Region**  
**Rivière Sainte-Claire / St. Clair River**

**South East Bend à Port Lambton**

**Carte / Chart 14852**

Position centroïde du haut-fond Center position of the shoal	Dimension du haut-fond Shoal Dimension	Espace libre de chenal Free space of channel	
<b>42-34-20.1 N</b>	<i>Longitudinale / Longitudinal</i>	5 m	Côté Ouest / West side ---
<b>82-34-15.0 W</b>	<i>Transversale / Transverse</i>	3 m	Côté Est / East side 66 m
<b>Point de référence à proximité Reference point near by</b>	<b>Profondeur / Controlling Depth</b>	<b>Profondeur d'entretien Project Depth</b>	
Bouée / Buoy A22	<b>8.2 m</b> (zc/cd)	8.3 m	



Émis par le programme des Aides à la  
Navigation et Voies Navigables  
Garde Côtière Canadienne  
Région du Centre - secteur Grands Lacs



Issued by the Aids to navigation &  
Waterways programs  
Canadian Coast Guard  
Central Region - Great Lakes sector



Pêches et Océans  
Canada  
Garde côtière

Fisheries and Oceans  
Canada  
Coast Guard

**CNA1071/23**

**Région du Centre / Central Region**  
**Rivière Sainte-Claire / St. Clair River**

**South East Bend à Port Lambton**

**Carte / Chart 14852**

**Position centroïde du haut-fond**  
**Center position of the shoal**

**42-34-19.4 N**  
**82-34-14.5 W**      **WGS84**

**Dimension du haut-fond**  
**Shoal Dimension**

*Longitudinale / Longitudinal*      48 m  
*Transversale / Transverse*      25 m

**Espace libre de chenal**  
**Free space of channel**

*Côté Ouest / West side*      7 m  
*Côté Est / East side*      32 m

**Point de référence à proximité**  
**Reference point near by**

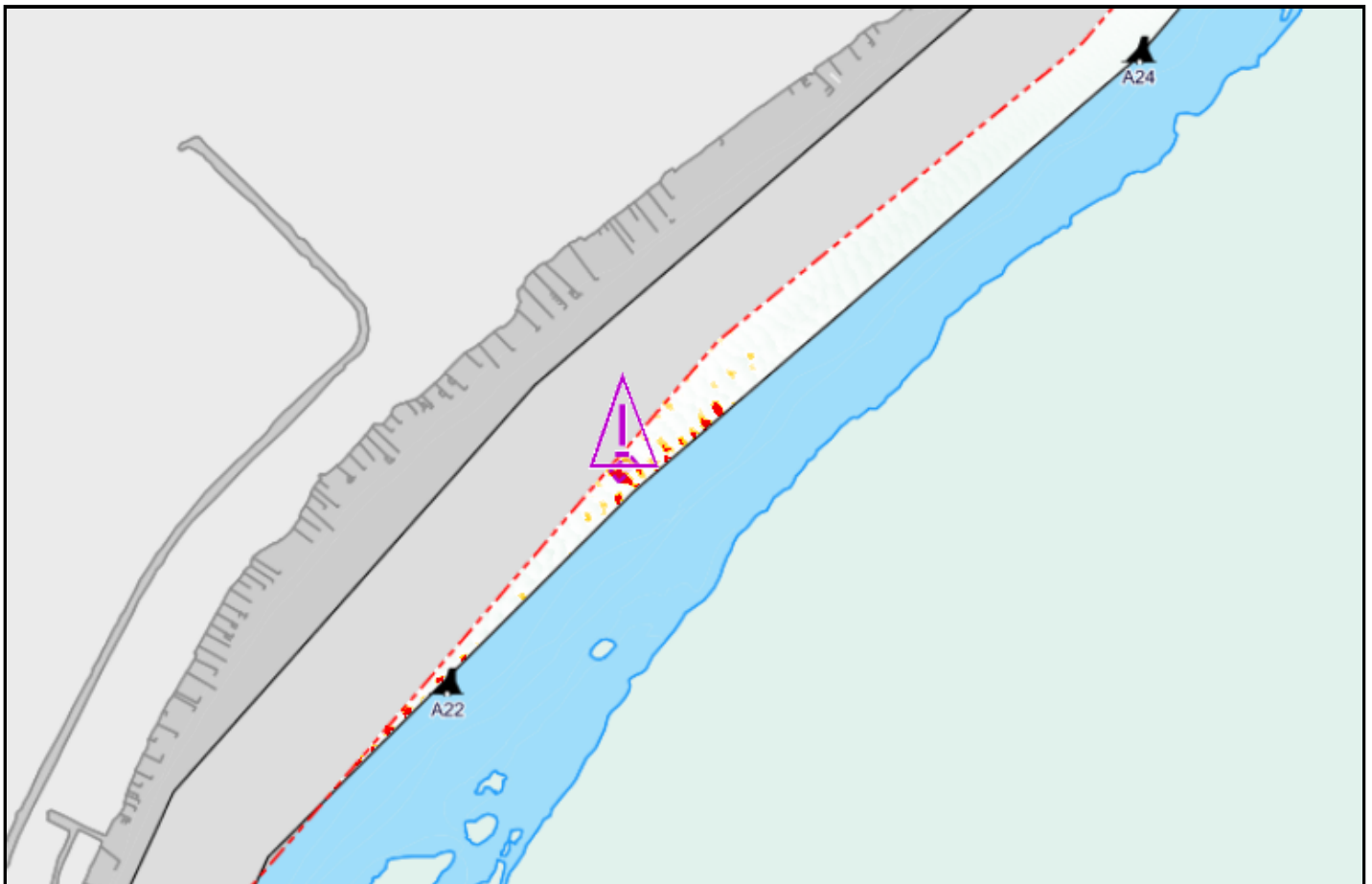
Bouée / Buoy      A22

**Profondeur / Controlling Depth**

**7.8 m**      (zc/cd)

**Profondeur d'entretien**  
**Project Depth**

**8.3 m**



*Émis par le programme des Aides à la  
Navigation et Voies Navigables*  
*Garde Côtière Canadienne*  
*Région du Centre - secteur Grands Lacs*



*Issued by the Aids to navigation &  
Waterways programs*  
*Canadian Coast Guard*  
*Central Region - Great Lakes sector*



Pêches et Océans  
Canada  
Garde côtière

Fisheries and Oceans  
Canada  
Coast Guard

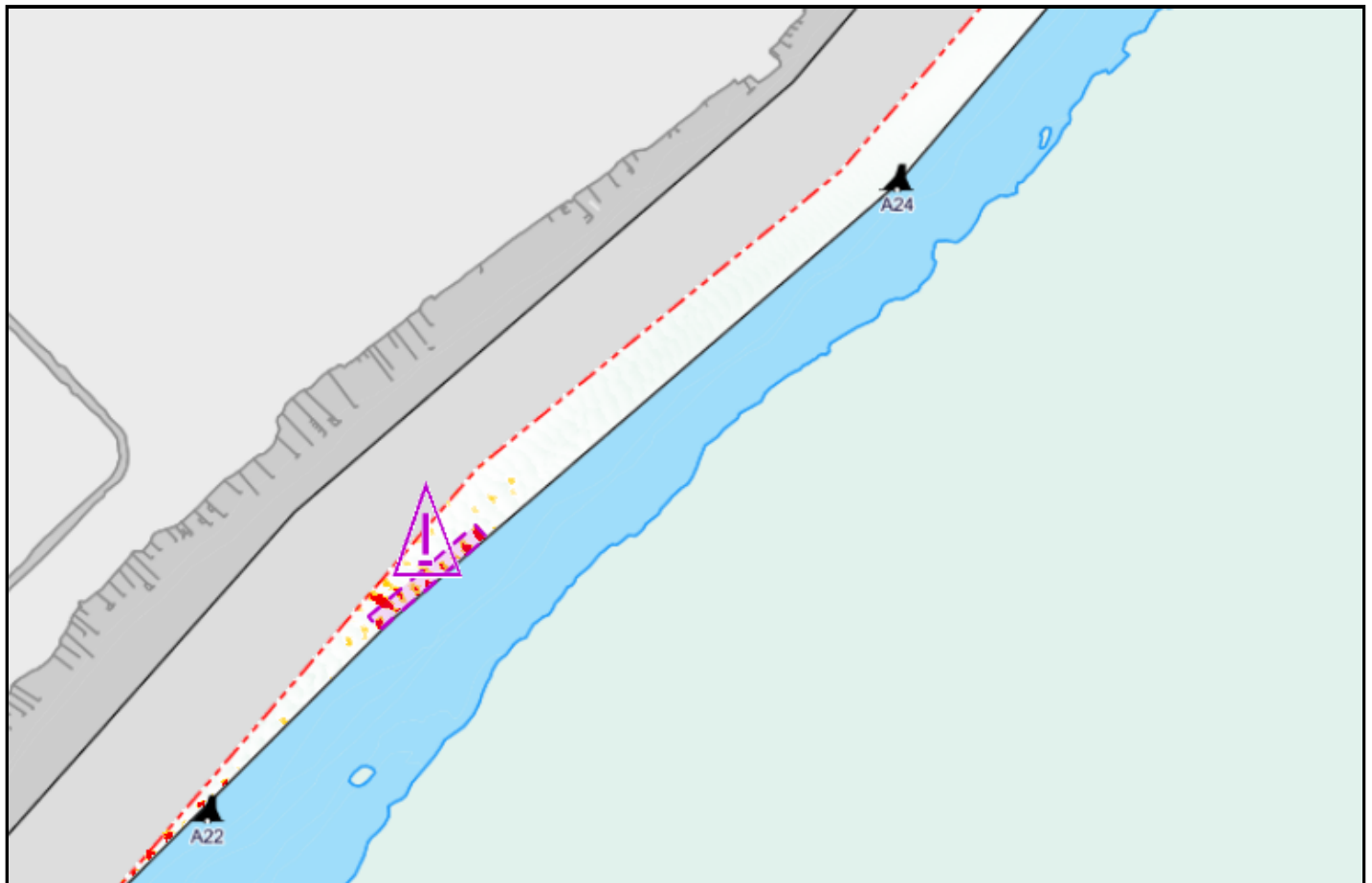
**CNA1070/23**

**Région du Centre / Central Region**  
**Rivière Sainte-Claire / St. Clair River**

**South East Bend à Port Lambton**

**Carte / Chart 14852**

Position centroïde du haut-fond Center position of the shoal	Dimension du haut-fond Shoal Dimension	Espace libre de chenal Free space of channel
<b>42-34-20.5 N</b> <b>82-34-10.9 W</b> <b>WGS84</b>	Longitudinale / Longitudinal      266 m Transversale / Transverse      32 m	Côté Ouest / West side      28 m Côté Est / East side      ---
Point de référence à proximité Reference point near by Bouée / Buoy      A22	Profondeur / Controlling Depth <b>7.9 m</b> (zc/cd)	Profondeur d'entretien Project Depth      8.3 m



Émis par le programme des Aides à la  
Navigation et Voies Navigables  
Garde Côtière Canadienne  
Région du Centre - secteur Grands Lacs



Issued by the Aids to navigation &  
Waterways programs  
Canadian Coast Guard  
Central Region - Great Lakes sector





Pêches et Océans  
Canada  
Garde côtière

Fisheries and Oceans  
Canada  
Coast Guard

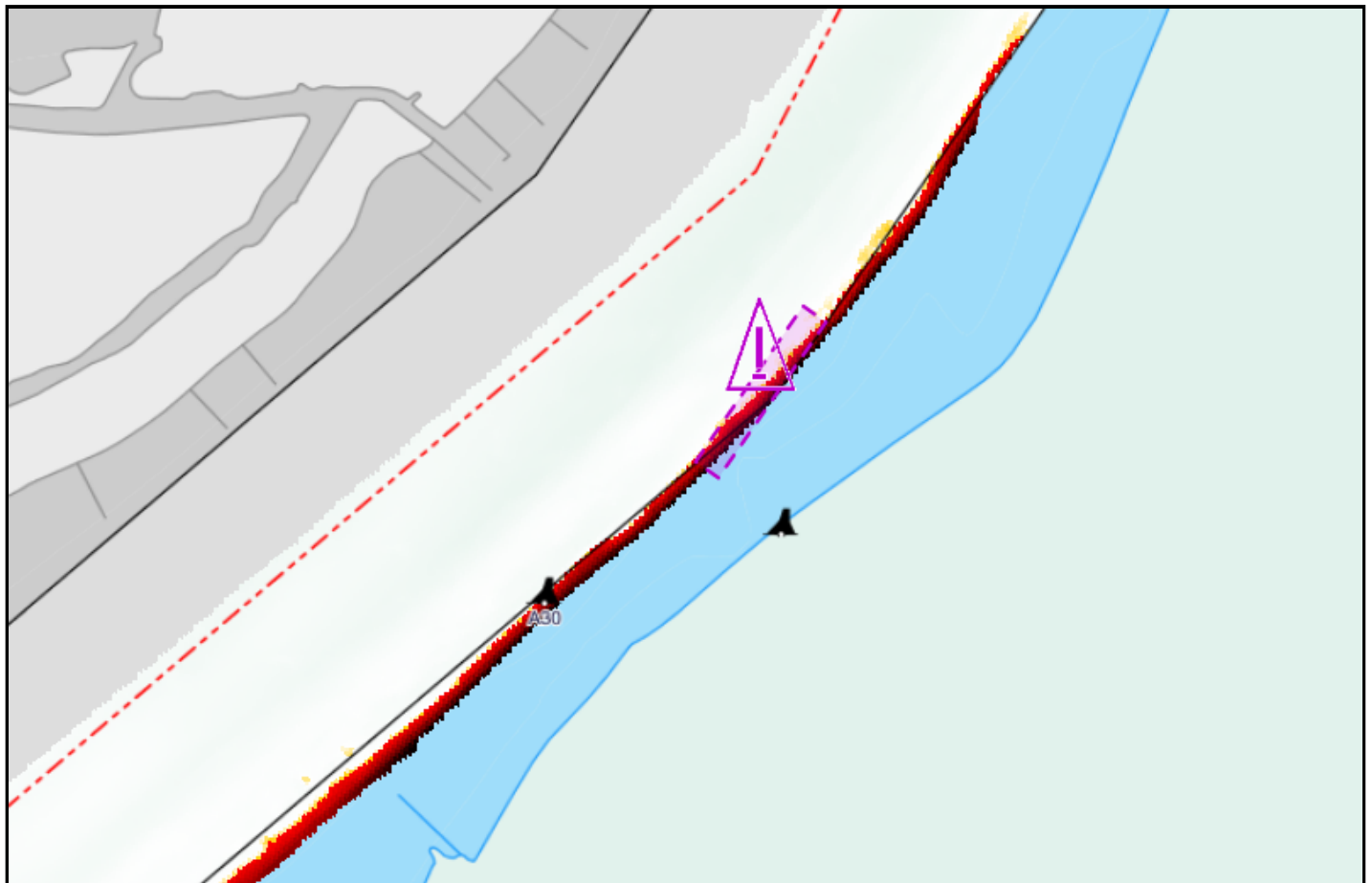
**CNA1069/21**  
2021-05-31

**Région du Centre / Central Region**  
**Rivière Sainte-Claire / St. Clair River**

**South East Bend à Port Lambton**

**Carte / Chart 14852**

Position centroïde du haut-fond Center position of the shoal	Dimension du haut-fond Shoal Dimension	Espace libre de chenal Free space of channel	
<b>42-36-19.7 N</b> <b>82-31-24.1 W</b> <b>WGS84</b>	Longitudinale / Longitudinal      179 m Transversale / Transverse      26 m	Côté Ouest / West side      131 m Côté Est / East side      ---	
Point de référence à proximité Reference point near by	Profondeur / Controlling Depth	Profondeur d'entretien Project Depth	
Bouée / Buoy      A30	<b>6.3 m</b> (zc/cd)	<b>8.3 m</b>	



Émis par le programme des Aides à la  
Navigation et Voies Navigables  
Garde Côtière Canadienne  
Région du Centre - secteur Grands Lacs



Issued by the Aids to navigation &  
Waterways programs  
Canadian Coast Guard  
Central Region - Great Lakes sector





Pêches et Océans  
Canada  
Garde côtière

Fisheries and Oceans  
Canada  
Coast Guard

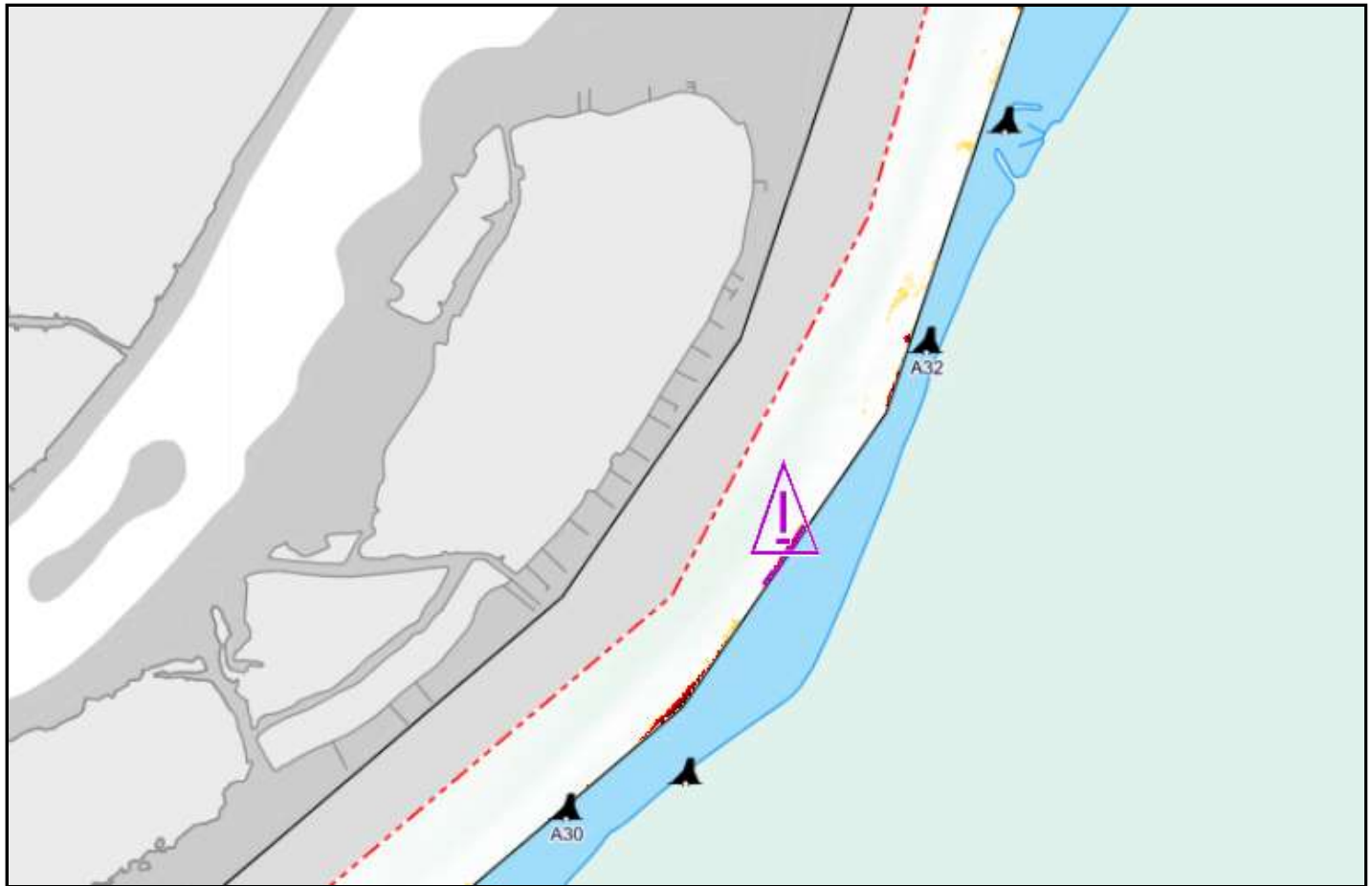
**CNA1069/23**

**Région du Centre / Central Region**  
**Rivière Sainte-Claire / St. Clair River**

**South East Bend à Port Lambton**

**Carte / Chart 14852**

Position centroïde du haut-fond Center position of the shoal	Dimension du haut-fond Shoal Dimension	Espace libre de chenal Free space of channel
<b>42-36-28.8 N</b> <b>82-31-15.0 W</b> <b>WGS84</b>	<i>Longitudinale / Longitudinal</i> 131 m <i>Transversale / Transverse</i> 6 m	<i>Côté Ouest / West side</i> 145 m <i>Côté Est / East side</i> ---
<b>Point de référence à proximité Reference point near by</b> Bouée / Buoy    A30	<b>Profondeur / Controlling Depth</b> <b>8.1 m</b> (zc/cd)	<b>Profondeur d'entretien Project Depth</b> 8.3 m



Émis par le programme des Aides à la  
Navigation et Voies Navigables  
Garde Côtière Canadienne  
Région du Centre - secteur Grands Lacs



Issued by the Aids to navigation &  
Waterways programs  
Canadian Coast Guard  
Central Region - Great Lakes sector



Pêches et Océans  
Canada  
Garde côtière

Fisheries and Oceans  
Canada  
Coast Guard

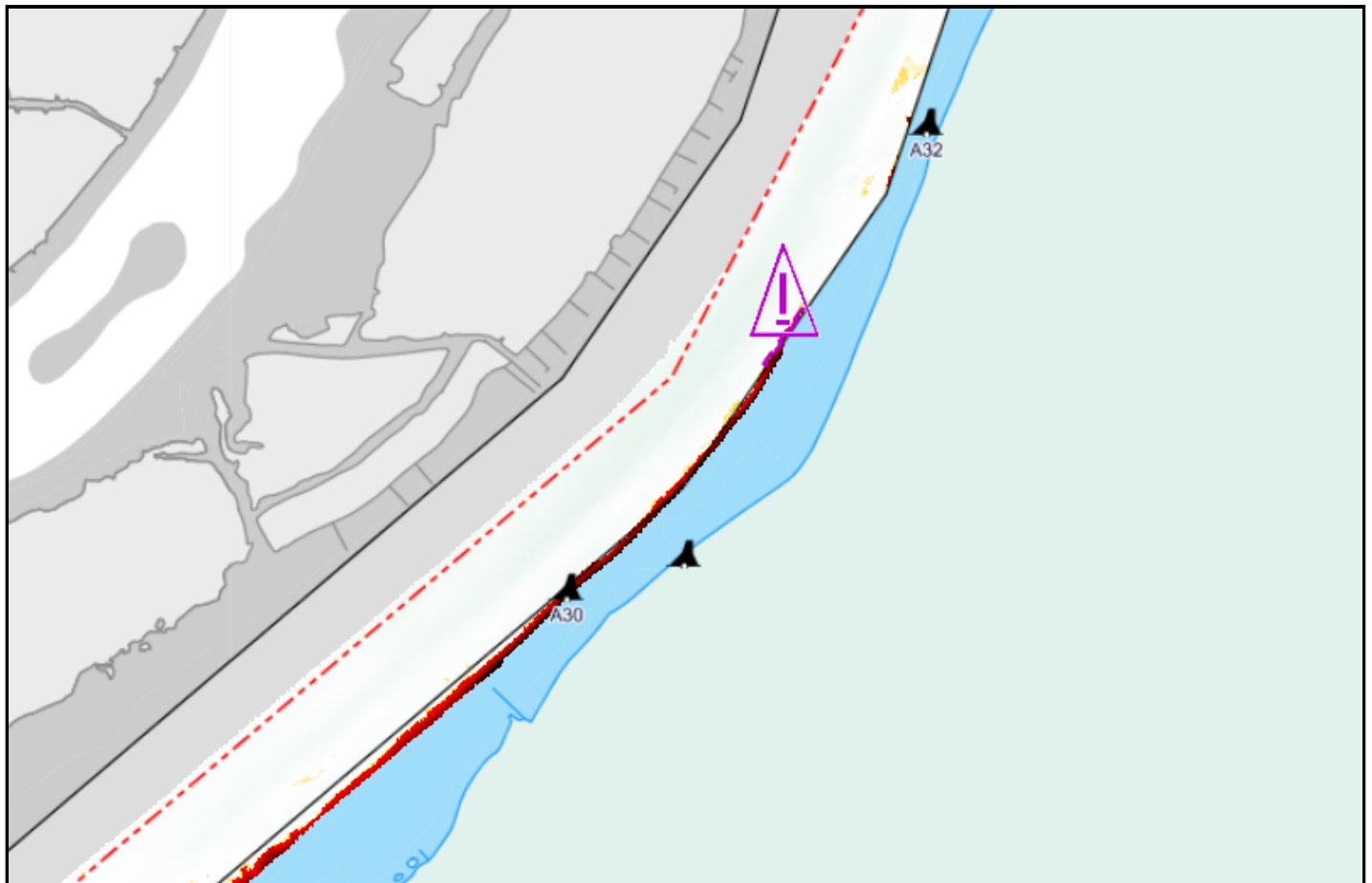
**CNA1070/21**  
2021-05-31

**Région du Centre / Central Region**  
**Rivière Sainte-Claire / St. Clair River**

**South East Bend à Port Lambton**

**Carte / Chart 14852**

Position centroïde du haut-fond Center position of the shoal	Dimension du haut-fond Shoal Dimension	Espace libre de chenal Free space of channel	
<b>42-36-28.8 N</b> <b>82-31-15.0 W</b> <b>WGS84</b>	Longitudinale / Longitudinal      126 m Transversale / Transverse      6 m	Côté Ouest / West side      146 m Côté Est / East side      ---	
Point de référence à proximité Reference point near by	Profondeur / Controlling Depth	Profondeur d'entretien Project Depth	
Bouée / Buoy      A30	<b>8.2 m</b> (zc/cd)	<b>8.3 m</b>	



Émis par le programme des Aides à la  
Navigation et Voies Navigables  
Garde Côtière Canadienne  
Région du Centre - secteur Grands Lacs



Issued by the Aids to navigation &  
Waterways programs  
Canadian Coast Guard  
Central Region - Great Lakes sector





Pêches et Océans  
Canada  
Garde côtière

Fisheries and Oceans  
Canada  
Coast Guard

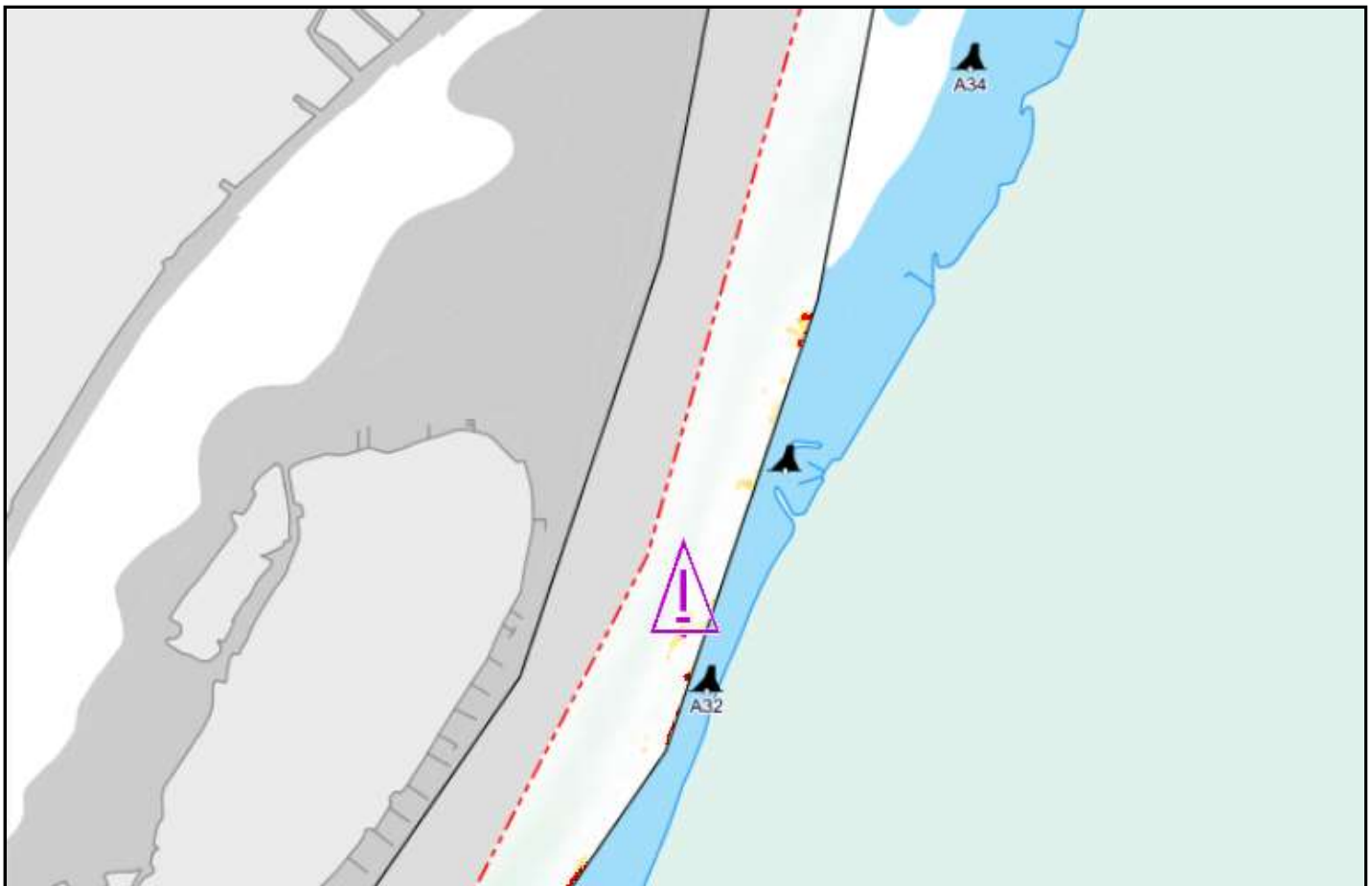
**CNA1068/23**

**Région du Centre / Central Region**  
**Rivière Sainte-Claire / St. Clair River**

**South East Bend à Port Lambton**

**Carte / Chart 14852**

Position centroïde du haut-fond Center position of the shoal	Dimension du haut-fond Shoal Dimension	Espace libre de chenal Free space of channel	
<b>42-36-44.6 N</b>	<i>Longitudinale / Longitudinal</i>	5 m	<i>Côté Ouest / West side</i> 129 m
<b>82-31-05.1 W</b>	<i>Transversale / Transverse</i>	6 m	<i>Côté Est / East side</i> 34 m
<b>Point de référence à proximité Reference point near by</b>	<b>Profondeur / Controlling Depth</b>	<b>Profondeur d'entretien Project Depth</b>	
Bouée / Buoy A32	<b>8.2 m</b> (zc/cd)	8.3 m	



Émis par le programme des Aides à la  
Navigation et Voies Navigables  
Garde Côtière Canadienne  
Région du Centre - secteur Grands Lacs



Issued by the Aids to navigation &  
Waterways programs  
Canadian Coast Guard  
Central Region - Great Lakes sector



Pêches et Océans  
Canada  
Garde côtière

Fisheries and Oceans  
Canada  
Coast Guard

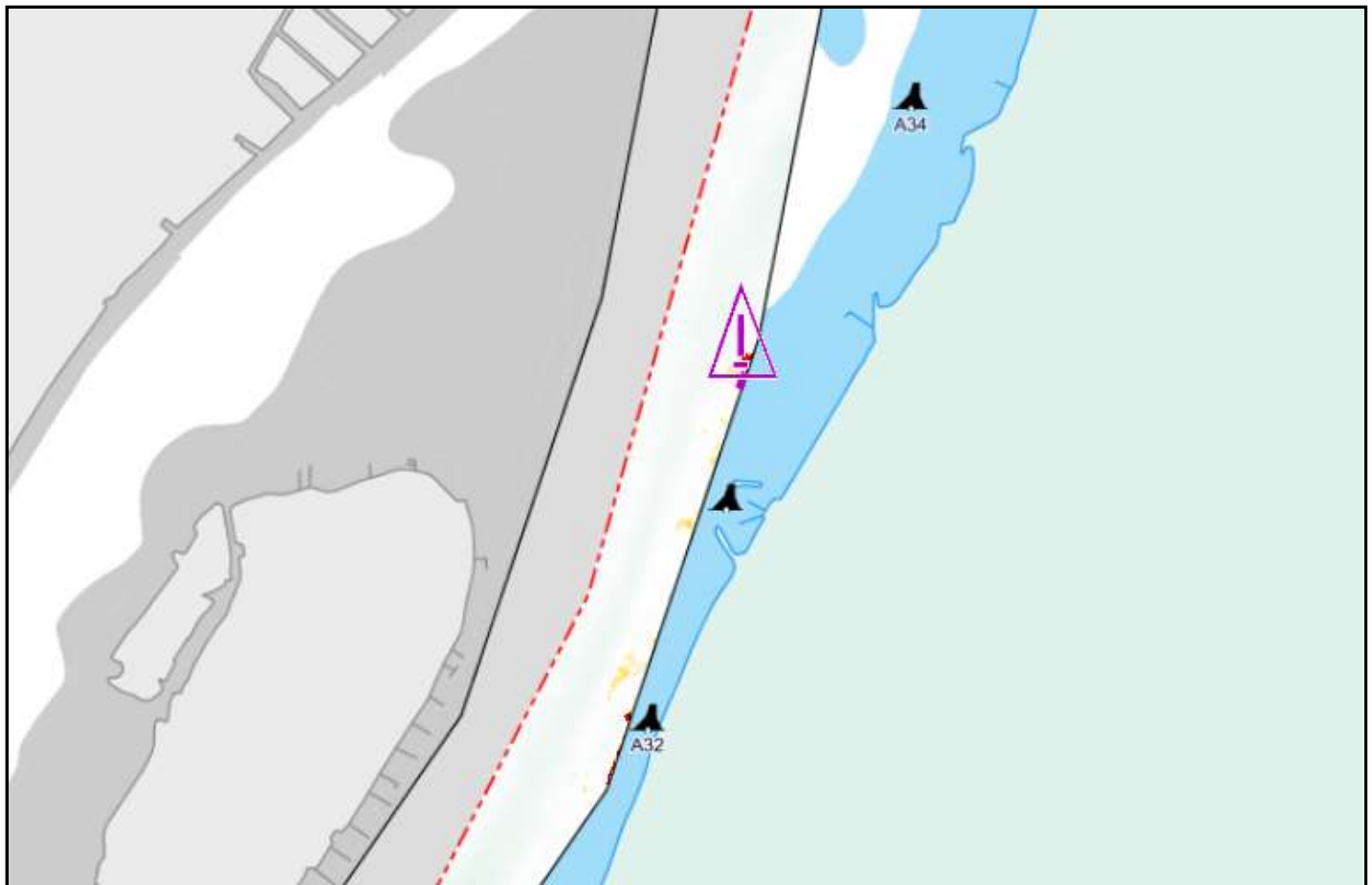
**CNA1067/23**

**Région du Centre / Central Region**  
**Rivière Sainte-Claire / St. Clair River**

**South East Bend à Port Lambton**

**Carte / Chart 14852**

Position centroïde du haut-fond Center position of the shoal	Dimension du haut-fond Shoal Dimension	Espace libre de chenal Free space of channel	
<b>42-37-02.6 N</b> <b>82-30-55.4 W</b> <b>WGS84</b>	Longitudinale / Longitudinal      30 m Transversale / Transverse          7 m	Côté Ouest / West side              167 m Côté Est / East side                  ---	
Point de référence à proximité Reference point near by	Profondeur / Controlling Depth	Profondeur d'entretien Project Depth	
Bouée / Buoy      A32	<b>8.1 m</b> (zc/cd)	<b>8.3 m</b>	



Émis par le programme des Aides à la  
Navigation et Voies Navigables  
Garde Côtière Canadienne  
Région du Centre - secteur Grands Lacs



Issued by the Aids to navigation &  
Waterways programs  
Canadian Coast Guard  
Central Region - Great Lakes sector



Pêches et Océans  
Canada  
Garde côtière

Fisheries and Oceans  
Canada  
Coast Guard

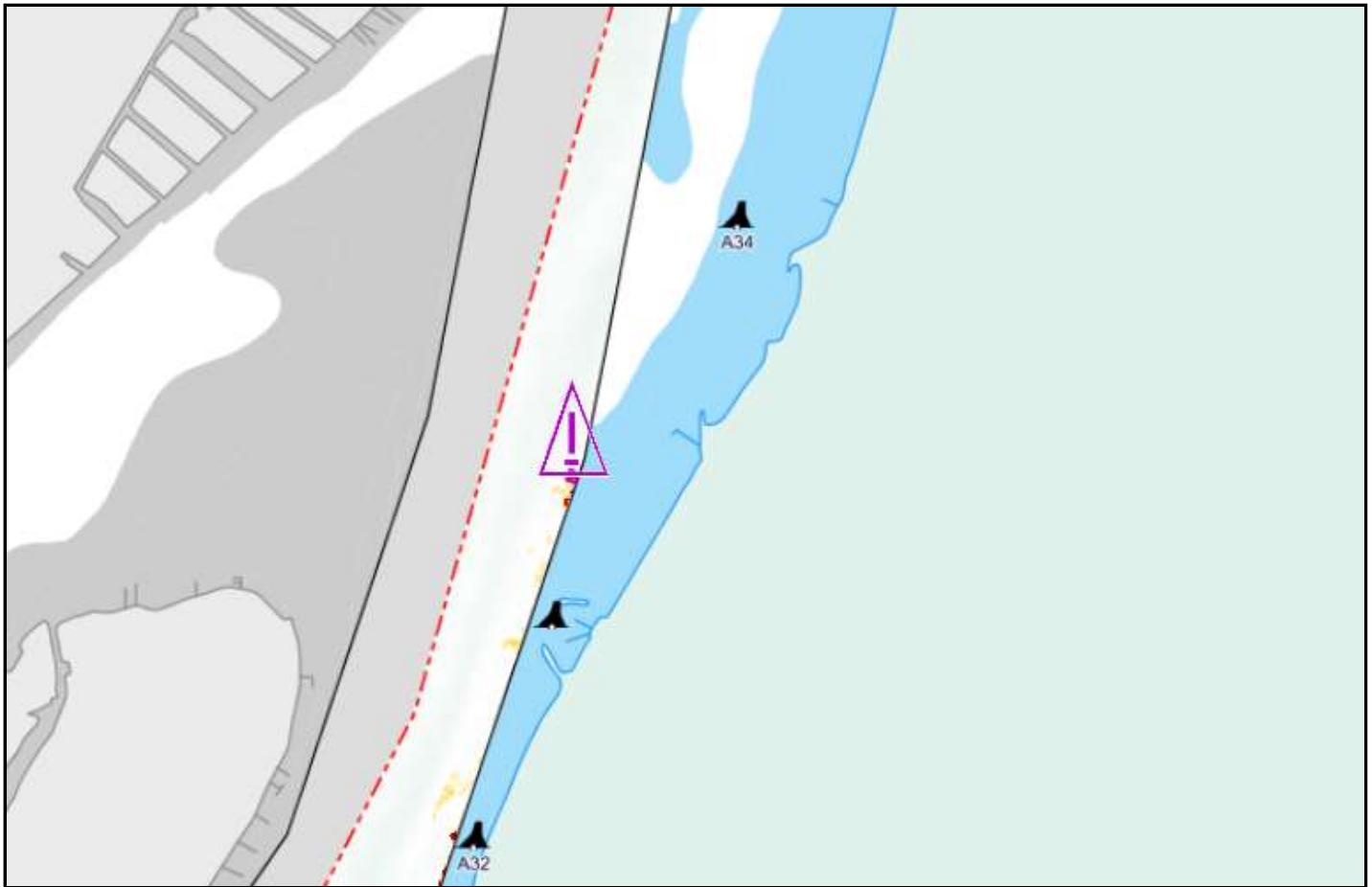
**CNA1066/23**

**Région du Centre / Central Region**  
**Rivière Sainte-Claire / St. Clair River**

**South East Bend à Port Lambton**

**Carte / Chart 14852**

Position centroïde du haut-fond Center position of the shoal	Dimension du haut-fond Shoal Dimension	Espace libre de chenal Free space of channel	
<b>42-37-03.9 N</b>	<i>Longitudinale / Longitudinal</i> 20 m	<i>Côté Ouest / West side</i>	158 m
<b>82-30-55.1 W</b> <b>WGS84</b>	<i>Transversale / Transverse</i> 17 m	<i>Côté Est / East side</i>	2 m
Point de référence à proximité Reference point near by	Profondeur / Controlling Depth	Profondeur d'entretien Project Depth	
Bouée / Buoy    A32	<b>8.1 m</b> (zc/cd)	<b>8.3 m</b>	



*Émis par le programme des Aides à la  
Navigation et Voies Navigables*  
**Garde Côtière Canadienne**  
**Région du Centre - secteur Grands Lacs**



*Issued by the Aids to navigation &  
Waterways programs*  
**Canadian Coast Guard**  
**Central Region - Great Lakes sector**





Pêches et Océans  
Canada  
Garde côtière

Fisheries and Oceans  
Canada  
Coast Guard

# CNA1033/23

## Région du Centre / Central Region Rivière Sainte-Claire / St. Clair River

### Stokes Point Shoal

Carte / Chart 14852

**Position centroïde du haut-fond**  
**Center position of the shoal**

**42-44-11.6 N**  
**82-28-52.4 W**      **WGS84**

**Dimension du haut-fond**  
**Shoal Dimension**

*Longitudinale / Longitudinal*      83 m  
*Transversale / Transverse*      23 m

**Espace libre de chenal**  
**Free space of channel**

*Côté Ouest / West side*      235 m  
*Côté Est / East side*      47 m

**Point de référence à proximité**  
**Reference point near by**

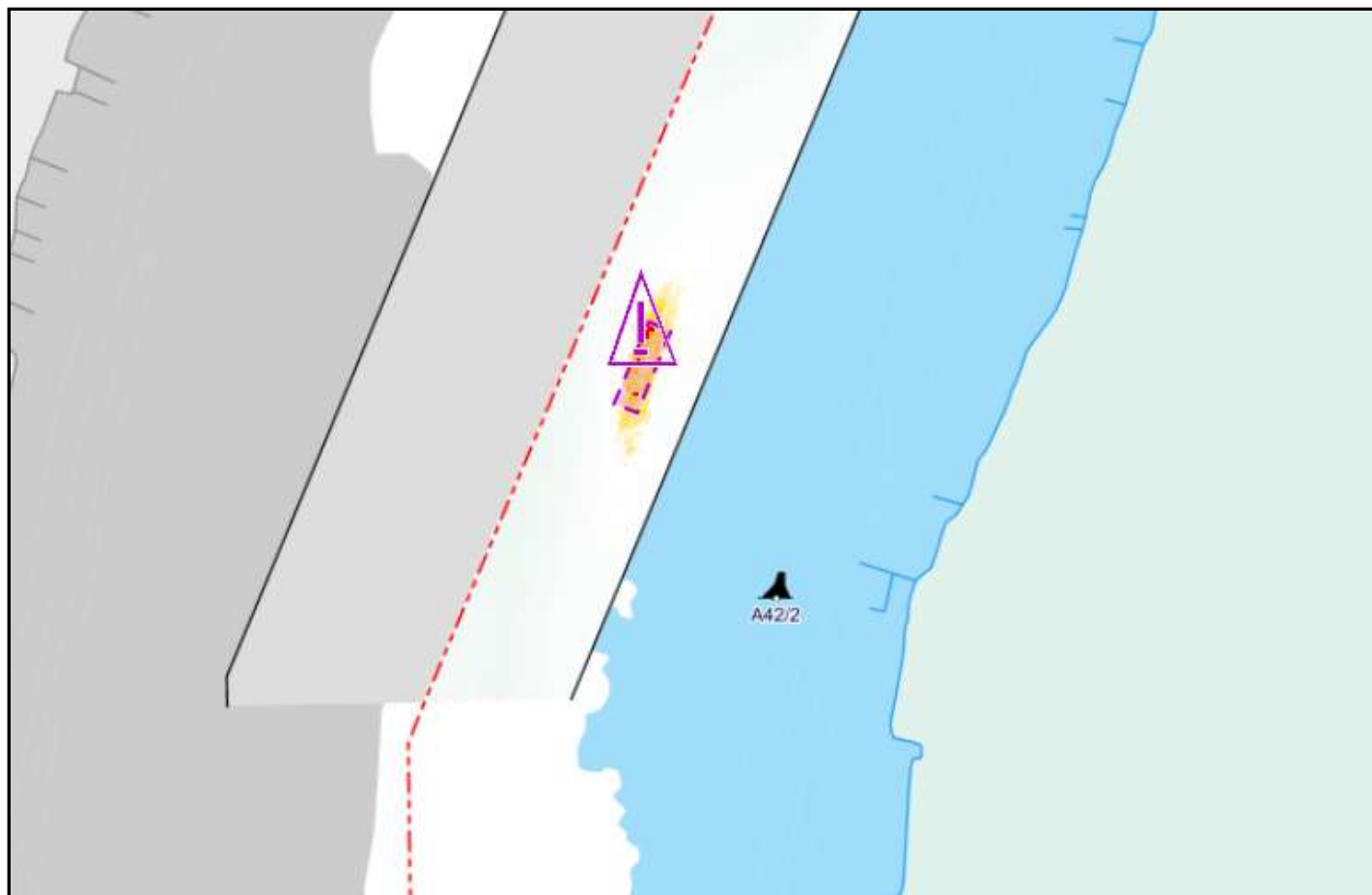
Bouée / Buoy      A42/2

**Profondeur / Controlling Depth**

**8.2 m**      (zc/cd)

**Profondeur d'entretien**  
**Project Depth**

**8.3 m**



Émis par le programme des Aides à la  
Navigation et Voies Navigables  
Garde Côtière Canadienne  
Région du Centre - secteur Grands Lacs



Issued by the Aids to navigation &  
Waterways programs  
Canadian Coast Guard  
Central Region - Great Lakes sector



Pêches et Océans  
Canada  
Garde côtière

Fisheries and Oceans  
Canada  
Coast Guard

# CNA1032/23

## Région du Centre / Central Region Rivière Sainte-Claire Amont / Upper St. Clair River

### Mooretown à Sarnia

### Carte / Chart 14852

**Position centroïde du haut-fond**  
**Center position of the shoal**

**42-51-30.9 N**  
**82-28-05.6 W**      **WGS84**

**Dimension du haut-fond**  
**Shoal Dimension**

*Longitudinale / Longitudinal*      2 m  
*Transversale / Transverse*      4 m

**Espace libre de chenal**  
**Free space of channel**

*Côté Ouest / West side*      16 m  
*Côté Est / East side*      8 m

**Point de référence à proximité**  
**Reference point near by**

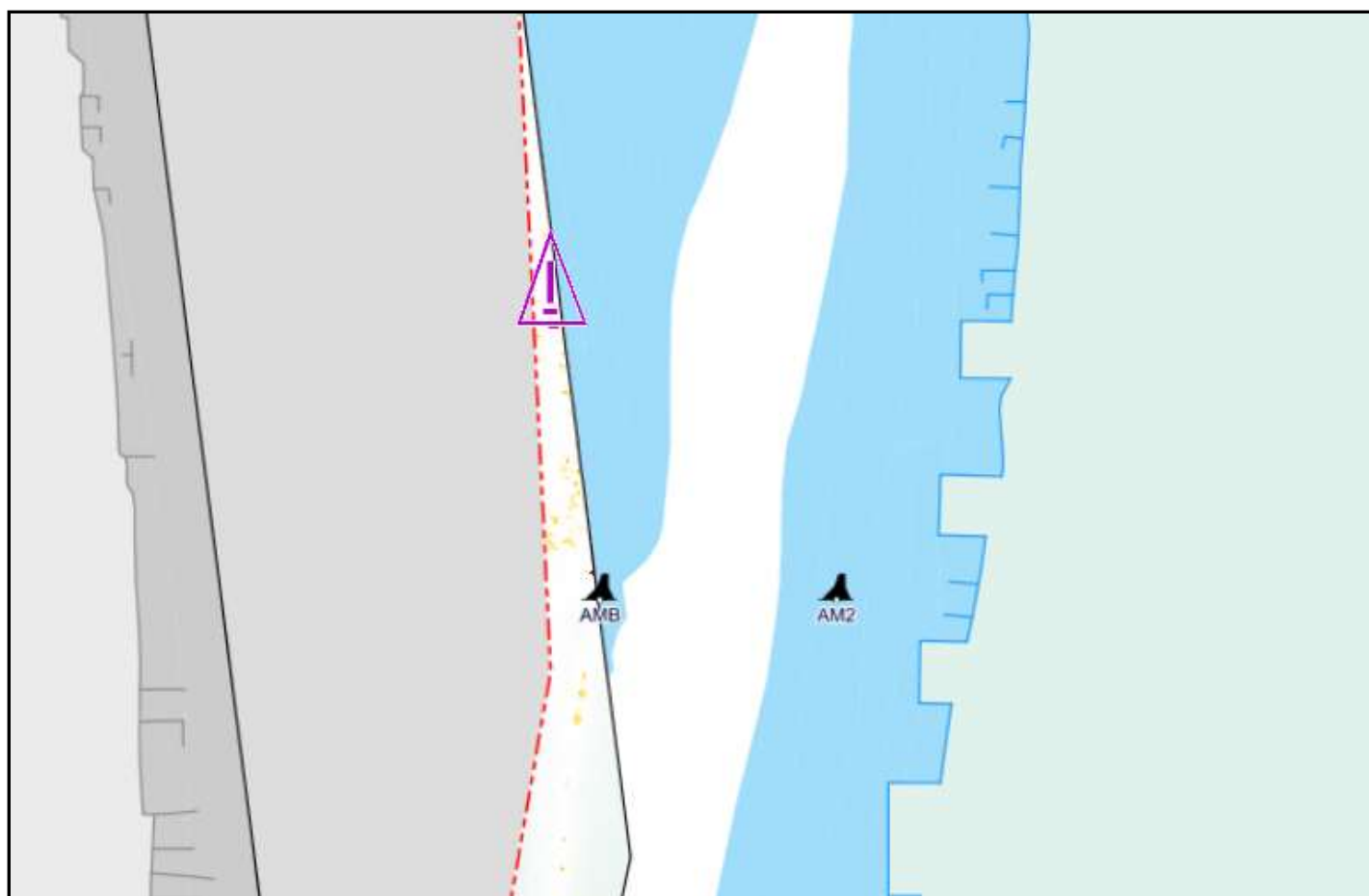
Bouée / Buoy      AMB

**Profondeur / Controlling Depth**

**8.1 m**      (zc/cd)

**Profondeur d'entretien**  
**Project Depth**

**8.3 m**



Émis par le programme des Aides à la  
Navigation et Voies Navigables  
Garde Côtière Canadienne  
Région du Centre - secteur Grands Lacs



Issued by the Aids to navigation &  
Waterways programs  
Canadian Coast Guard  
Central Region - Great Lakes sector



Pêches et Océans  
Canada  
Garde côtière

Fisheries and Oceans  
Canada  
Coast Guard

**CNA1049/21**

**Région du Centre / Central Region**  
**Rivière Sainte-Claire Amont / Upper St. Clair River**

**Mooretown à Sarnia**

**Carte / Chart 14852**

**Position centroïde du haut-fond**  
**Center position of the shoal**

**42-58-43.5 N**  
**82-24-49.3 W**      **WGS84**

**Dimension du haut-fond**  
**Shoal Dimension**

*Longitudinale / Longitudinal*      85 m  
*Transversale / Transverse*      51 m

**Espace libre de chenal**  
**Free space of channel**

*Côté Ouest / West side*      19 m  
*Côté Est / East side*      ---

**Point de référence à proximité**  
**Reference point near by**

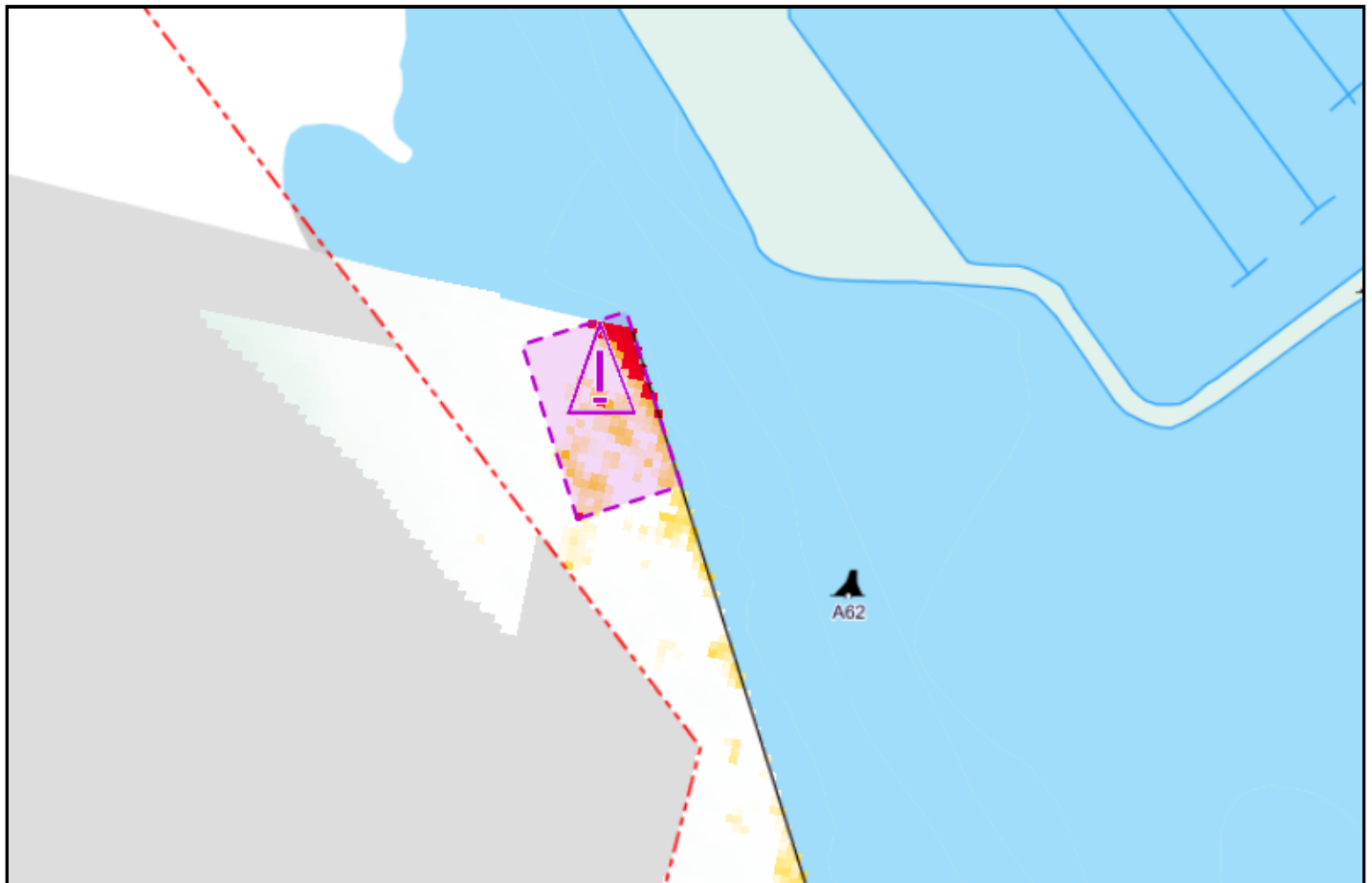
Bouée / Buoy      A62

**Profondeur / Controlling Depth**

**7.9 m**      (zc/cd)

**Profondeur d'entretien**  
**Project Depth**

**8.3 m**



*Émis par le programme des Aides à la  
Navigation et Voies Navigables*  
*Garde Côtière Canadienne*  
*Région du Centre - secteur Grands Lacs*



*Issued by the Aids to navigation &  
Waterways programs*  
*Canadian Coast Guard*  
*Central Region - Great Lakes sector*