



Pêches et Océans
Canada
Garde côtière

Fisheries and Oceans
Canada
Coast Guard

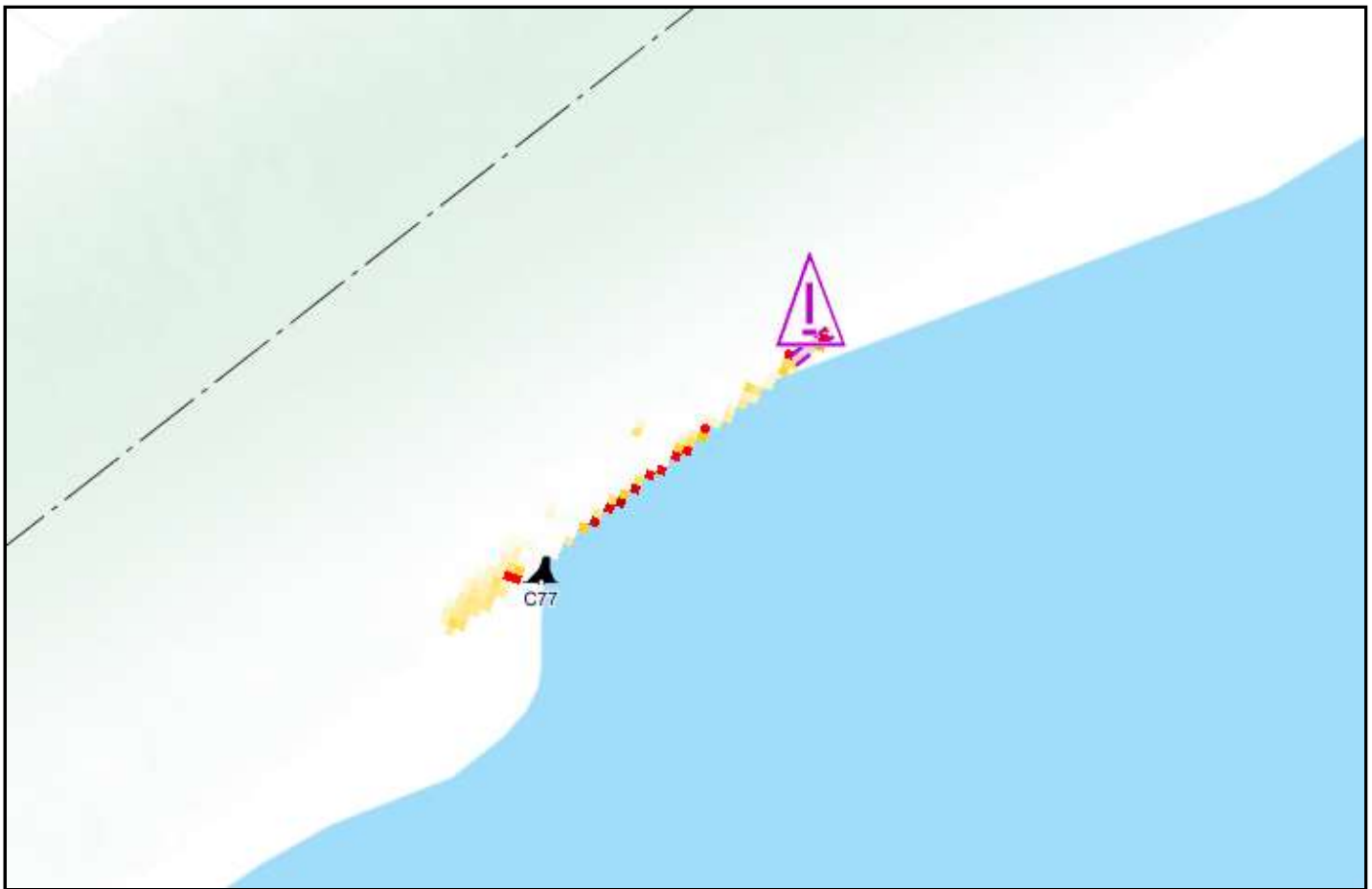
Q5071/23

Région du Centre / Central Region
Québec à Montréal / Quebec City to Montreal

Course Port St-François Aval

Carte / Chart 1313

Position centroïde du haut-fond Center position of the shoal	Dimension du haut-fond Shoal Dimension	Espace libre de chenal Free space of channel	
46-16-45.8 N 72-36-30.0 W	Longitudinale / Longitudinal Transversale / Transverse	20 m 5 m	Côté Nord / North side Côté Sud / South side
NAD83 SCRS 2			300 m --
Point de référence à proximité Reference point near by	Profondeur / Depth	Profondeur maintenue à Maintained depth at	
Bouée / Buoy C77	11.1 m (zc/cd)	11.3 m	



Émis par le programme des Voies Navigables

Garde Côtière Canadienne
Région du Centre - secteur Saint-Laurent



Issued by the Waterways program

Canadian Coast Guard
Central Region - St. Lawrence sector



Pêches et Océans
Canada
Garde côtière

Fisheries and Oceans
Canada
Coast Guard

Q5103/23

Région du Centre / Central Region
Québec à Montréal / Quebec City to Montreal

Port de Trois-Rivières

Carte / Chart 1313

Position centroïde du haut-fond
Center position of the shoal

46-20-25.7 N
72-32-18.5 W **NAD83 SCRS 2**

Dimension du haut-fond
Shoal Dimension

Longitudinale / Longitudinal 77 m
Transversale / Transverse 14 m

Espace libre de chenal
Free space of channel

Côté Nord / North side --
Côté Sud / South side 713 m

Point de référence à proximité
Reference point near by

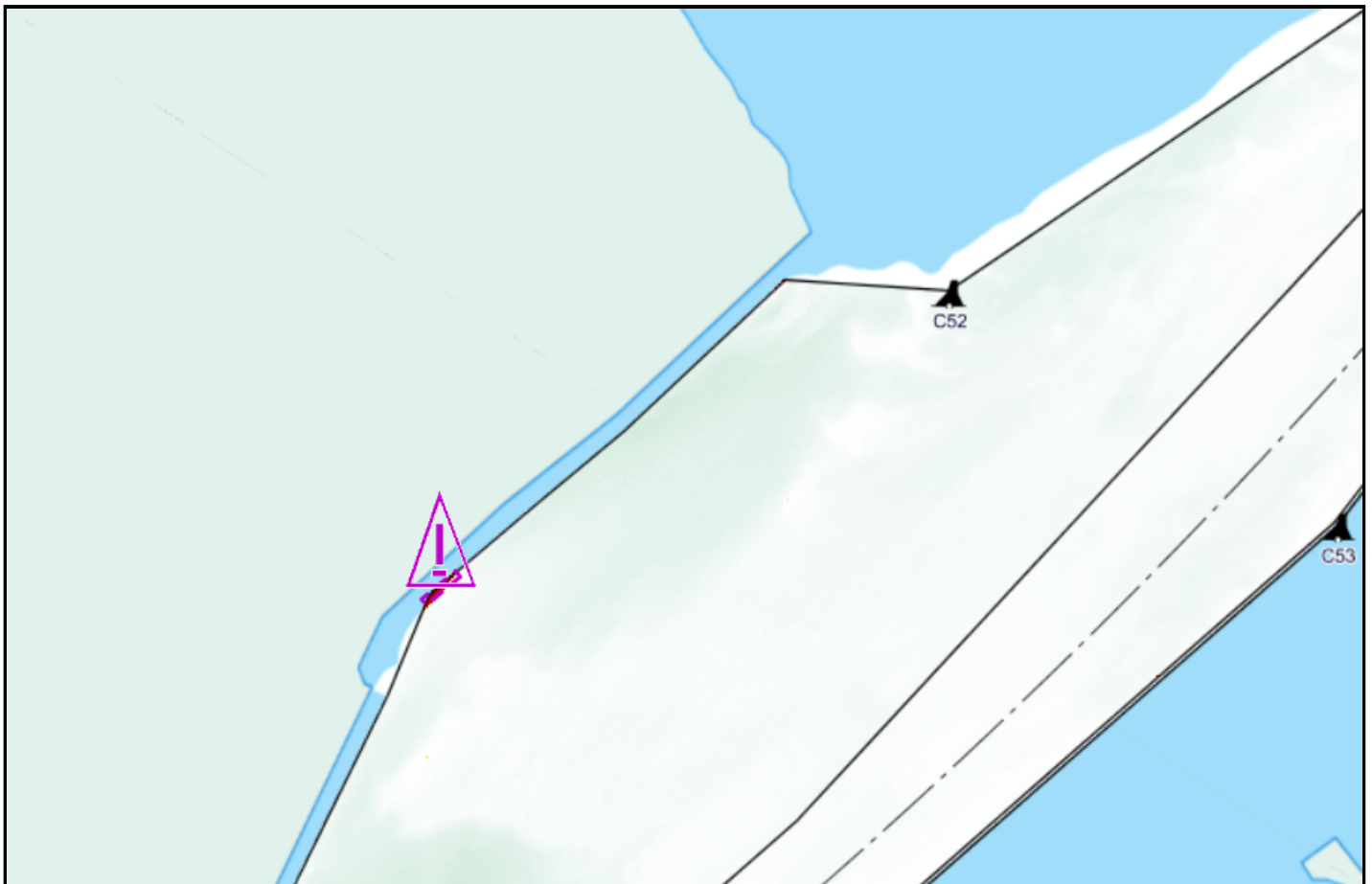
Bouée / Buoy C52

Profondeur / Depth

9.0 m (zc/cd)

Profondeur maintenue à
Maintained depth at

10.7 m



Émis par le programme des Voies Navigables

Garde Côtière Canadienne
Région du Centre - secteur Saint-Laurent



Issued by the Waterways program

Canadian Coast Guard
Central Region - St. Lawrence sector



Pêches et Océans
Canada
Garde côtière

Fisheries and Oceans
Canada
Coast Guard

Q5078/23
2023-08-02

Région du Centre / Central Region
Québec à Montréal / Quebec City to Montreal

Courbe Cap-de-la-Madeleine

Carte / Chart 1313

Position centroïde du haut-fond
Center position of the shoal

46-22-14.7 N
72-28-48.8 W **NAD83 SCRS 2**

Dimension du haut-fond
Shoal Dimension

Longitudinale / Longitudinal
Transversale / Transverse

29 m
8 m

Espace libre de chenal
Free space of channel

Côté Nord / North side 390 m
Côté Sud / South side 7 m

Point de référence à proximité
Reference point near by

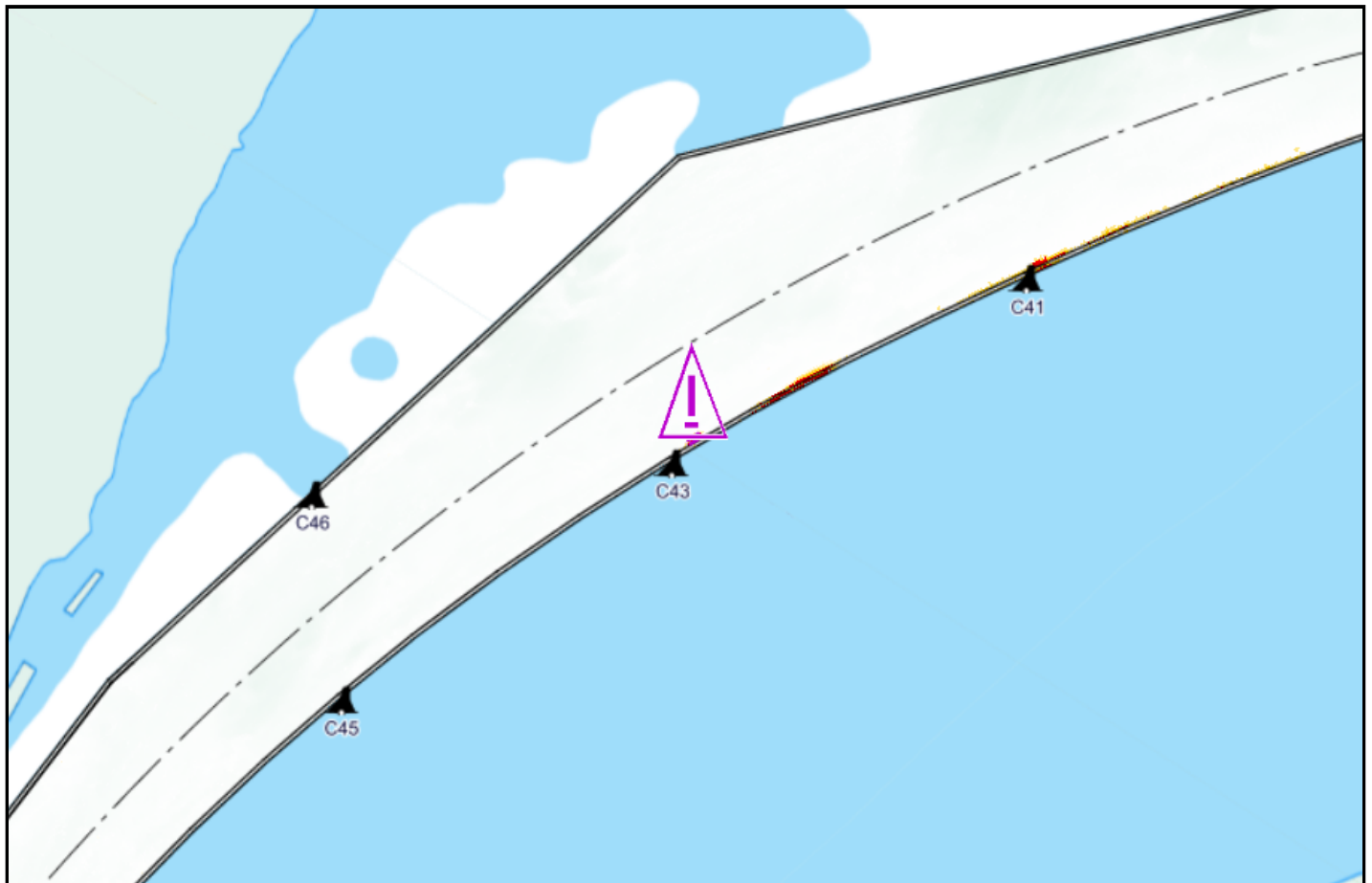
Bouée / Buoy C43

Profondeur / Depth

11.0 m (zc/cd)

Profondeur maintenue à
Maintained depth at

11.3 m



Émis par le programme des Voies Navigables

Garde Côtière Canadienne
Région du Centre - secteur Saint-Laurent



Issued by the Waterways program

Canadian Coast Guard
Central Region - St. Lawrence sector



Pêches et Océans
Canada
Garde côtière

Fisheries and Oceans
Canada
Coast Guard

Q5081/23
2023-08-02

Région du Centre / Central Region
Québec à Montréal / Quebec City to Montreal

Courbe Cap-de-la-Madeleine

Carte / Chart 1313

Position centroïde du haut-fond Center position of the shoal	Dimension du haut-fond Shoal Dimension	Espace libre de chenal Free space of channel
46-22-17.7 N 72-28-40.5 W NAD83 SCRS 2	Longitudinale / Longitudinal 146 m Transversale / Transverse 12 m	Côté Nord / North side 431 m Côté Sud / South side --
Point de référence à proximité Reference point near by Bouée / Buoy C43	Profondeur / Depth 10.1 m (zc/cd)	Profondeur maintenue à Maintained depth at 11.3 m



Émis par le programme des Voies Navigables

Garde Côtière Canadienne
Région du Centre - secteur Saint-Laurent



Issued by the Waterways program

Canadian Coast Guard
Central Region - St. Lawrence sector



Pêches et Océans
Canada
Garde côtière

Fisheries and Oceans
Canada
Coast Guard

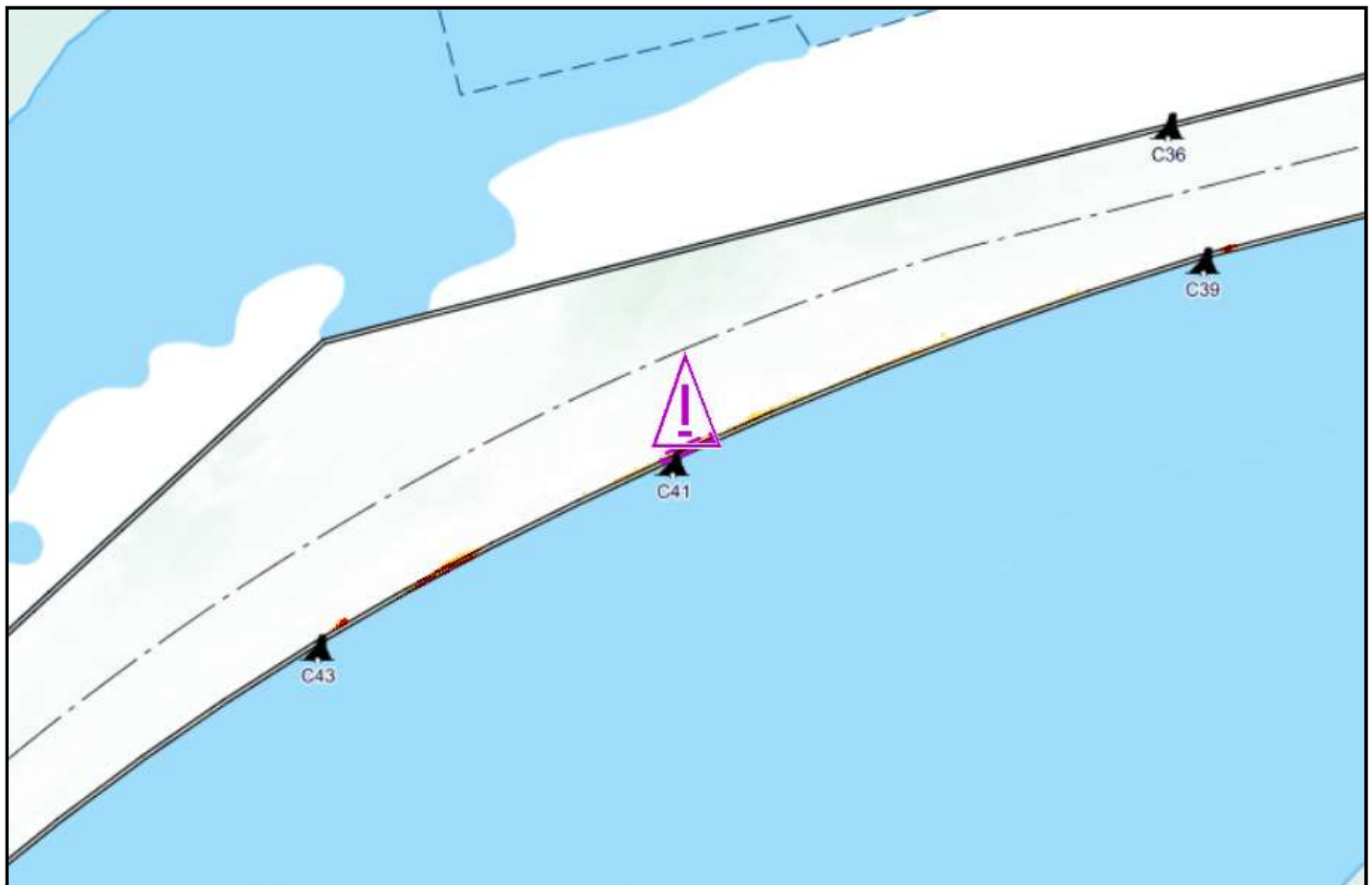
Q5079/23
2023-08-02

Région du Centre / Central Region
Québec à Montréal / Quebec City to Montreal

Courbe Cap-de-la-Madeleine

Carte / Chart 1313

Position centroïde du haut-fond Center position of the shoal	Dimension du haut-fond Shoal Dimension	Espace libre de chenal Free space of channel	
46-22-24.7 N 72-28-20.0 W	Longitudinale / Longitudinal Transversale / Transverse	98 m 15 m	Côté Nord / North side Côté Sud / South side
NAD83 SCRS 2			335 m --
Point de référence à proximité Reference point near by	Profondeur / Depth	Profondeur maintenue à Maintained depth at	
Bouée / Buoy C41	10.5 m (zc/cd)	11.3 m	



Émis par le programme des Voies Navigables

Garde Côtière Canadienne
Région du Centre - secteur Saint-Laurent



Issued by the Waterways program

Canadian Coast Guard
Central Region - St. Lawrence sector



Pêches et Océans
Canada
Garde côtière

Fisheries and Oceans
Canada
Coast Guard

Q5191/23

Région du Centre / Central Region
Québec à Montréal / Quebec City to Montreal

Courbe Bécancour

Carte / Chart 1313

Position centroïde du haut-fond
Center position of the shoal

46-23-12.5 N
72-25-43.8 W **NAD83 SCRS 2**

Dimension du haut-fond
Shoal Dimension

Longitudinale / Longitudinal 158 m
Transversale / Transverse 7 m

Espace libre de chenal
Free space of channel

Côté Nord / North side --
Côté Sud / South side 245 m

Point de référence à proximité
Reference point near by

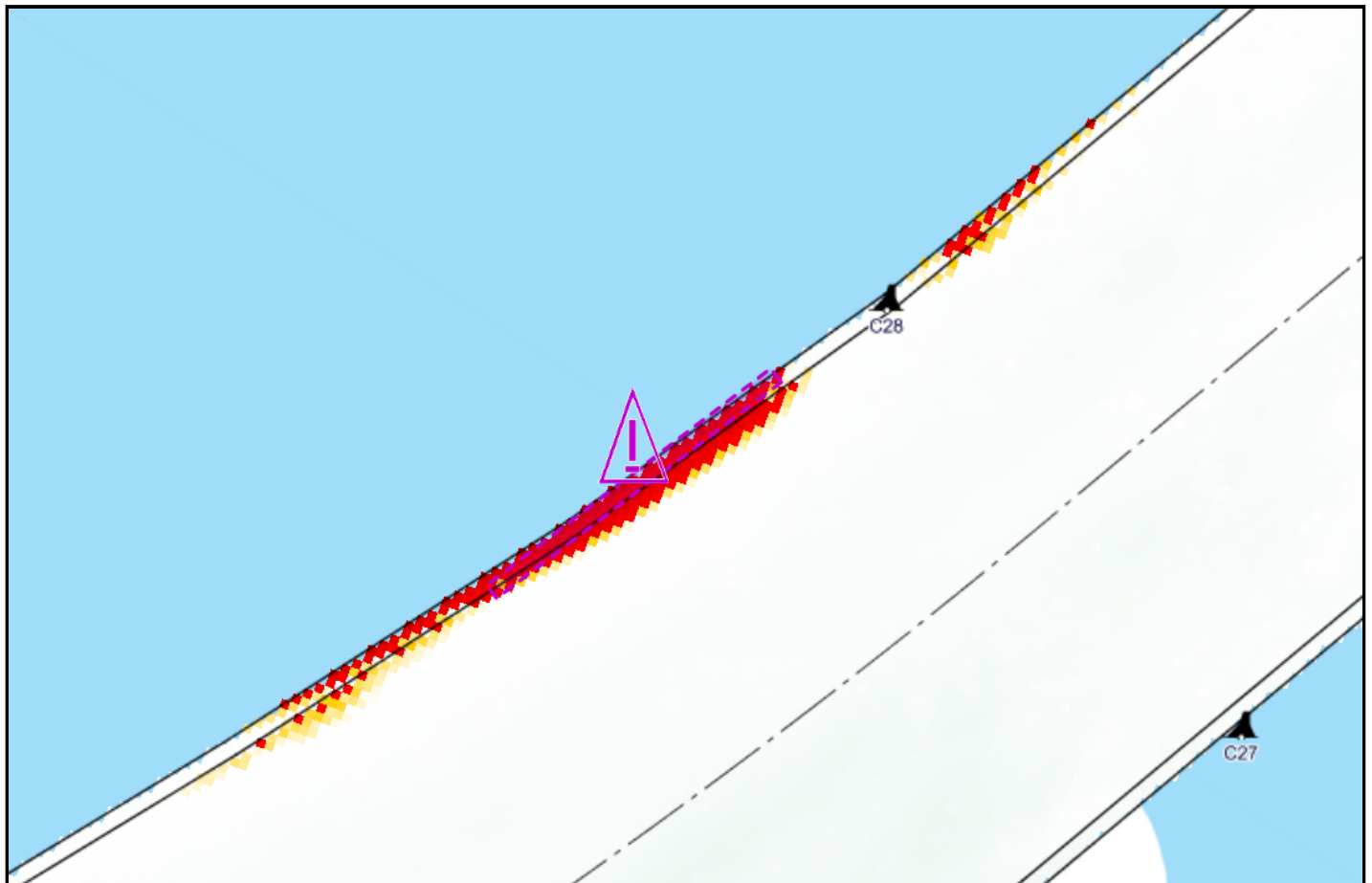
Bouée / Buoy C28

Profondeur / Depth

9.9 m (zc/cd)

Profondeur maintenue à
Maintained depth at

10.7 m



Émis par le programme des Voies Navigables

Garde Côtière Canadienne
Région du Centre - secteur Saint-Laurent



Issued by the Waterways program

Canadian Coast Guard
Central Region - St. Lawrence sector



Pêches et Océans
Canada
Garde côtière

Fisheries and Oceans
Canada
Coast Guard

Q5190/23
2023-11-06

Région du Centre / Central Region
Québec à Montréal / Quebec City to Montreal

Courbe Bécancour

Carte / Chart 1313

Position centroïde du haut-fond
Center position of the shoal

46-23-12.6 N
72-25-43.0 W **NAD83 SCRS 2**

Dimension du haut-fond
Shoal Dimension

Longitudinale / Longitudinal 133 m
Transversale / Transverse 8 m

Espace libre de chenal
Free space of channel

Côté Nord / North side 5 m
Côté Sud / South side 237 m

Point de référence à proximité
Reference point near by

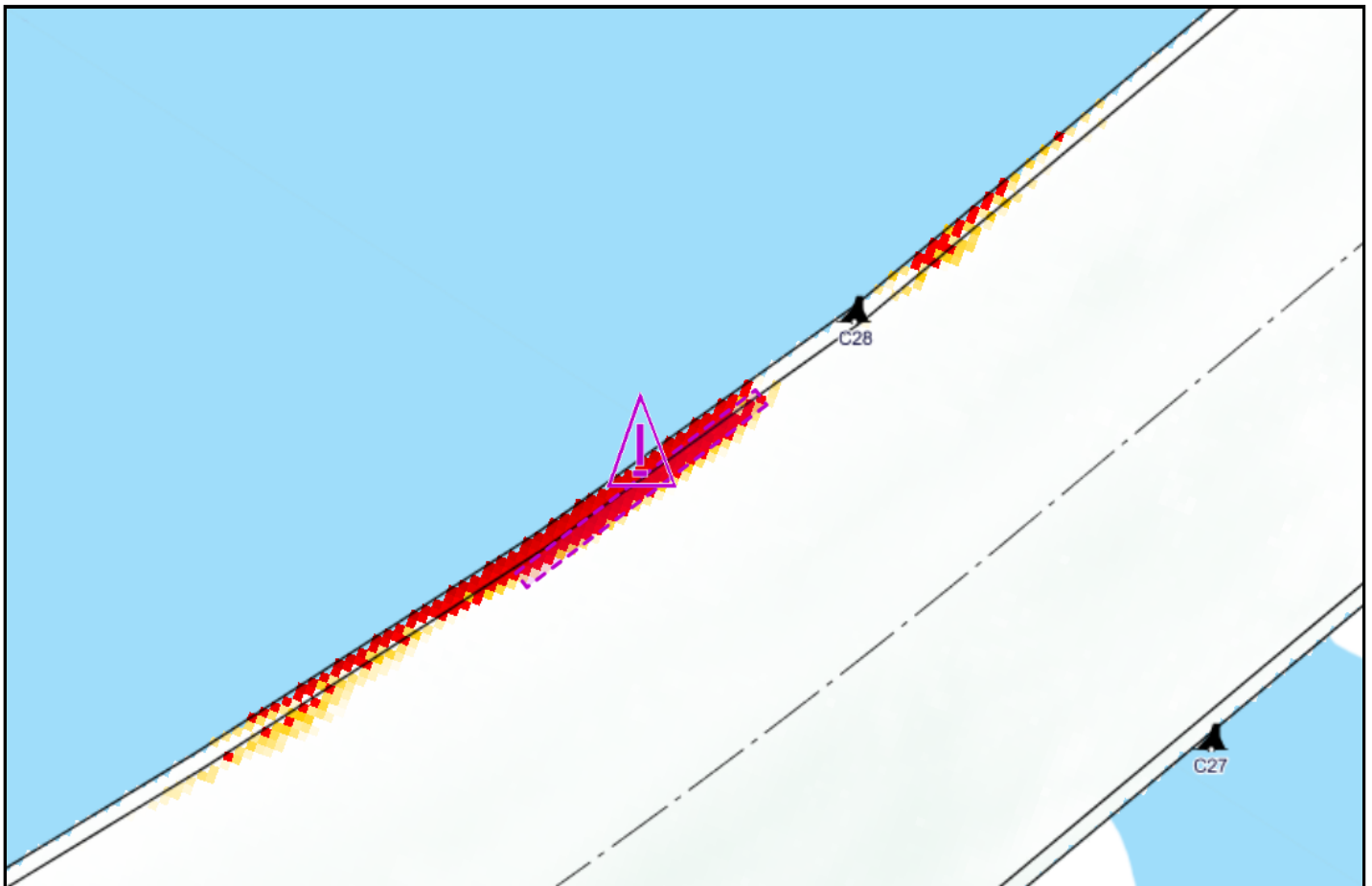
Bouée / Buoy C28

Profondeur / Depth

11.2 m (zc/cd)

Profondeur maintenue à
Maintained depth at

11.3 m



Émis par le programme des Voies Navigables

Garde Côtière Canadienne
Région du Centre - secteur Saint-Laurent



Issued by the Waterways program

Canadian Coast Guard
Central Region - St. Lawrence sector



Pêches et Océans
Canada
Garde côtière

Fisheries and Oceans
Canada
Coast Guard

Q5055/23

Région du Centre / Central Region
Québec à Montréal / Quebec City to Montreal

Mouillage de Bécancour

Carte / Chart 1313

Position centroïde du haut-fond Center position of the shoal		Dimension du haut-fond Shoal Dimension		Espace libre de chenal Free space of channel	
46-24-14.5 N	NAD83 SCRS 2	Longitudinale / Longitudinal	181 m	Côté Nord / North side	562 m
72-23-04.1 W		Transversale / Transverse	25 m	Côté Sud / South side	--
Point de référence à proximité Reference point near by		Profondeur / Depth		Profondeur maintenue à Maintained depth at	
Bouée / Buoy C23		8.7 m (zc/cd)		10.7 m	



Émis par le programme des Voies Navigables



Issued by the Waterways program

Garde Côtière Canadienne
Région du Centre - secteur Saint-Laurent

Canadian Coast Guard
Central Region - St. Lawrence sector



Pêches et Océans
Canada
Garde côtière

Fisheries and Oceans
Canada
Coast Guard

Q5054/23

Région du Centre / Central Region
Québec à Montréal / Quebec City to Montreal

Mouillage de Bécancour

Carte / Chart 1313

Position centroïde du haut-fond Center position of the shoal	Dimension du haut-fond Shoal Dimension	Espace libre de chenal Free space of channel	
46-24-14.8 N 72-23-00.1 W	Longitudinale / Longitudinal Transversale / Transverse	38 m 14 m	Côté Nord / North side Côté Sud / South side
NAD83 SCRS 2			713 m --
Point de référence à proximité Reference point near by	Profondeur / Depth	Profondeur maintenue à Maintained depth at	
Bouée / Buoy C23	10.1 m (zc/cd)	10.7 m	



Émis par le programme des Voies Navigables

Garde Côtière Canadienne
Région du Centre - secteur Saint-Laurent



Issued by the Waterways program

Canadian Coast Guard
Central Region - St. Lawrence sector



Pêches et Océans
Canada
Garde côtière

Fisheries and Oceans
Canada
Coast Guard

Q5053/23

Région du Centre / Central Region
Québec à Montréal / Quebec City to Montreal

Mouillage de Bécancour

Carte / Chart 1313

Position centroïde du haut-fond
Center position of the shoal

46-24-20.3 N
72-22-58.1 W **NAD83 SCRS 2**

Dimension du haut-fond
Shoal Dimension

Longitudinale / Longitudinal
Transversale / Transverse

2 m
2 m

Espace libre de chenal
Free space of channel

Côté Nord / North side 404 m
Côté Sud / South side 112 m

Point de référence à proximité
Reference point near by

Bouée / Buoy C23

Profondeur / Depth

10.4 m (zc/cd)

Profondeur maintenue à
Maintained depth at

10.7 m



Émis par le programme des Voies Navigables

Garde Côtière Canadienne
Région du Centre - secteur Saint-Laurent



Issued by the Waterways program

Canadian Coast Guard
Central Region - St. Lawrence sector



Pêches et Océans
Canada
Garde côtière

Fisheries and Oceans
Canada
Coast Guard

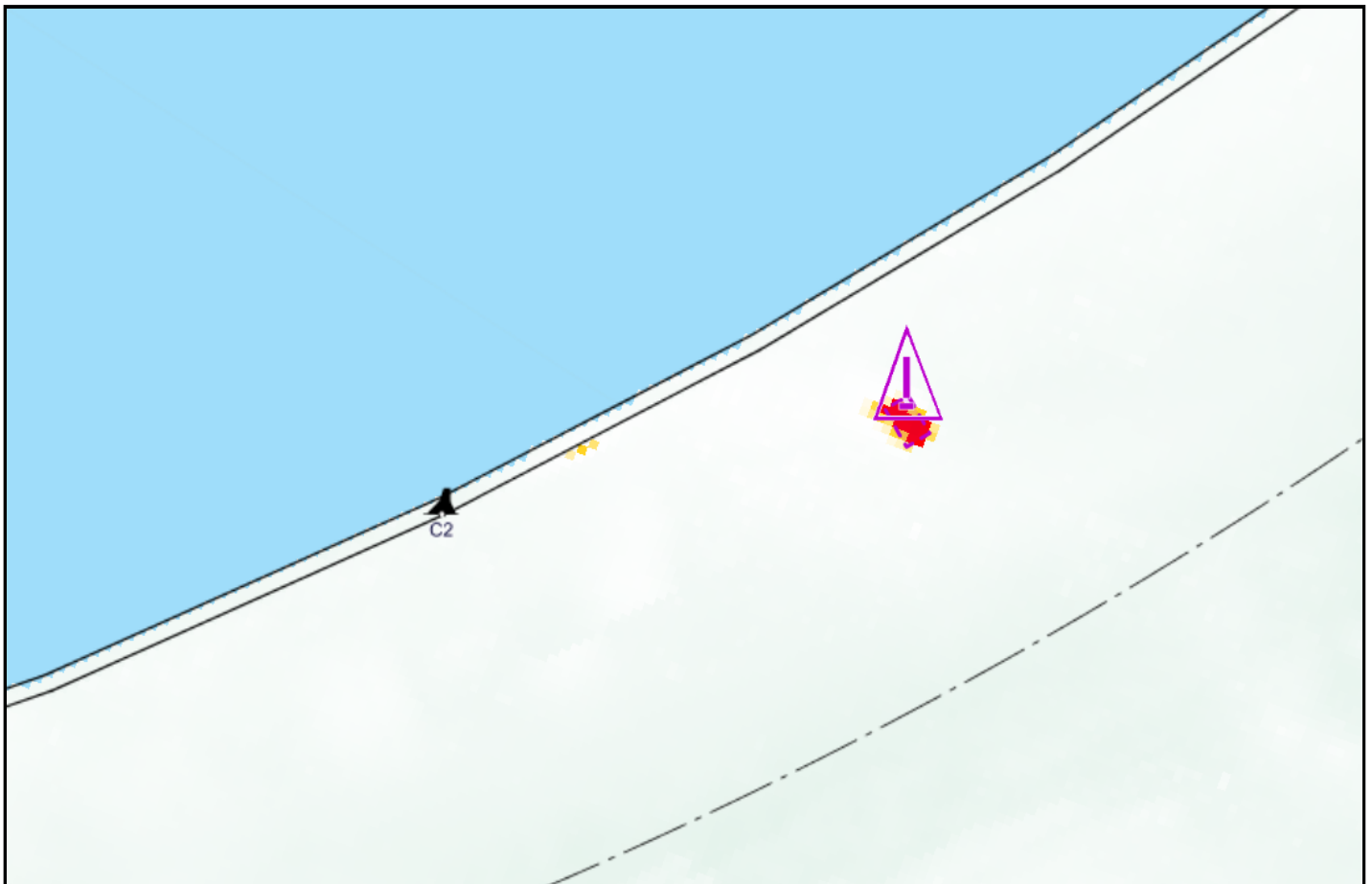
Q5201/23

Région du Centre / Central Region
Québec à Montréal / Quebec City to Montreal

Courbe Pointe à la Citrouille

Carte / Chart 1313

Position centroïde du haut-fond Center position of the shoal	Dimension du haut-fond Shoal Dimension	Espace libre de chenal Free space of channel	
46-26-37.6 N 72-16-19.3 W	<i>Longitudinale / Longitudinal</i> <i>Transversale / Transverse</i>	12 m 19 m	<i>Côté Nord / North side</i> <i>Côté Sud / South side</i>
NAD83 SCRS 2			58 m 330 m
Point de référence à proximité Reference point near by	Profondeur / Depth	Profondeur maintenue à Maintained depth at	11.3 m
Bouée / Buoy C2	11.1 m (zc/cd)		



Émis par le programme des Voies Navigables

Garde Côtière Canadienne
Région du Centre - secteur Saint-Laurent



Issued by the Waterways program

Canadian Coast Guard
Central Region - St. Lawrence sector



Pêches et Océans
Canada
Garde côtière

Fisheries and Oceans
Canada
Coast Guard

Q5202/23

Région du Centre / Central Region
Québec à Montréal / Quebec City to Montreal

Courbe Pointe à la Citrouille

Carte / Chart 1313

Position centroïde du haut-fond
Center position of the shoal

46-27-07.1 N
72-15-39.5 W **NAD83 SCRS 2**

Dimension du haut-fond
Shoal Dimension

Longitudinale / Longitudinal
Transversale / Transverse

2 m
2 m

Espace libre de chenal
Free space of channel

Côté Nord / North side 29 m
Côté Sud / South side 334 m

Point de référence à proximité
Reference point near by

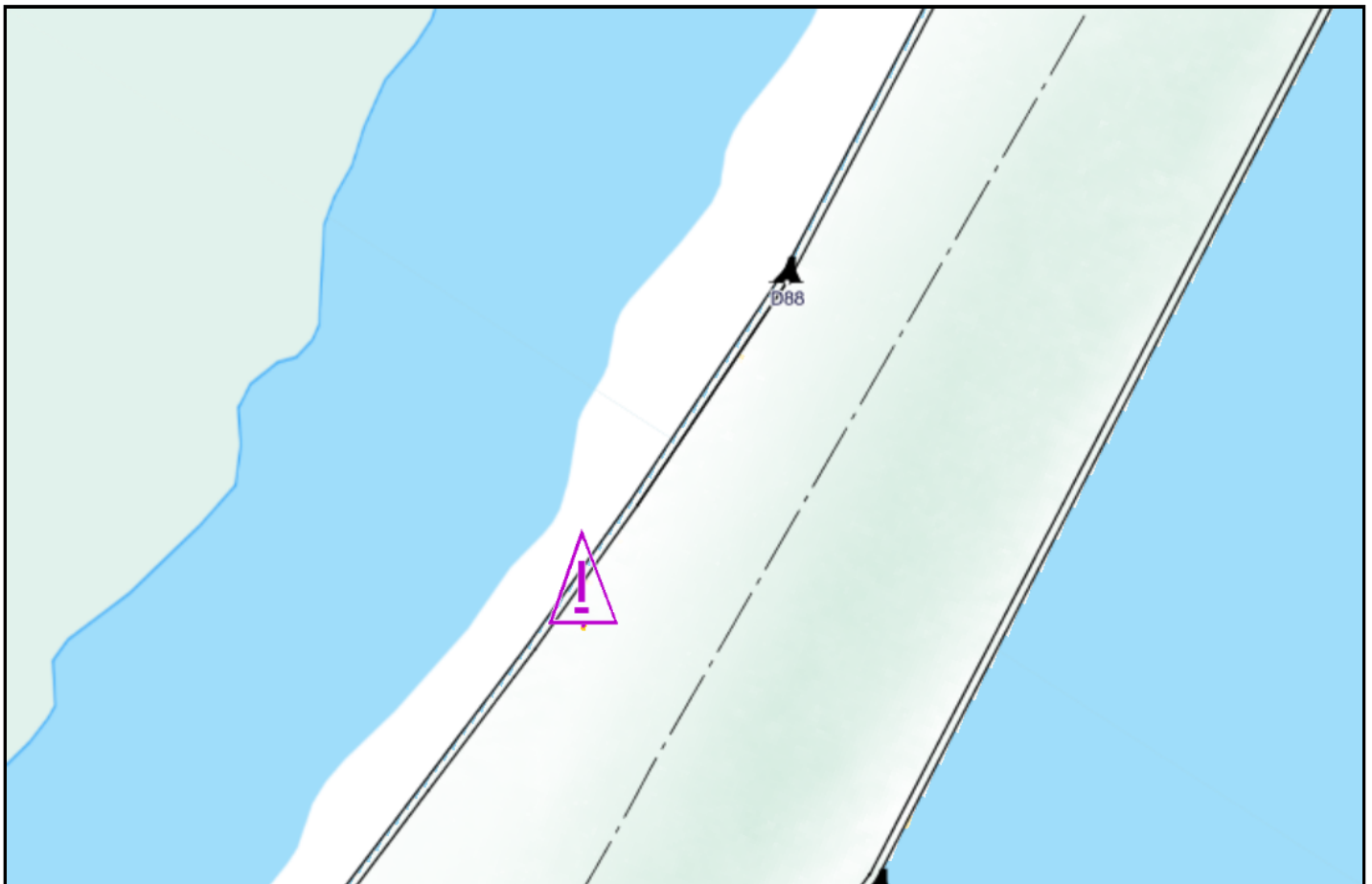
Bouée / Buoy D88

Profondeur / Depth

11.2 m (zc/cd)

Profondeur maintenue à
Maintained depth at

11.3 m



Émis par le programme des Voies Navigables

Garde Côtière Canadienne
Région du Centre - secteur Saint-Laurent



Issued by the Waterways program

Canadian Coast Guard
Central Region - St. Lawrence sector



Pêches et Océans
Canada
Garde côtière

Fisheries and Oceans
Canada
Coast Guard

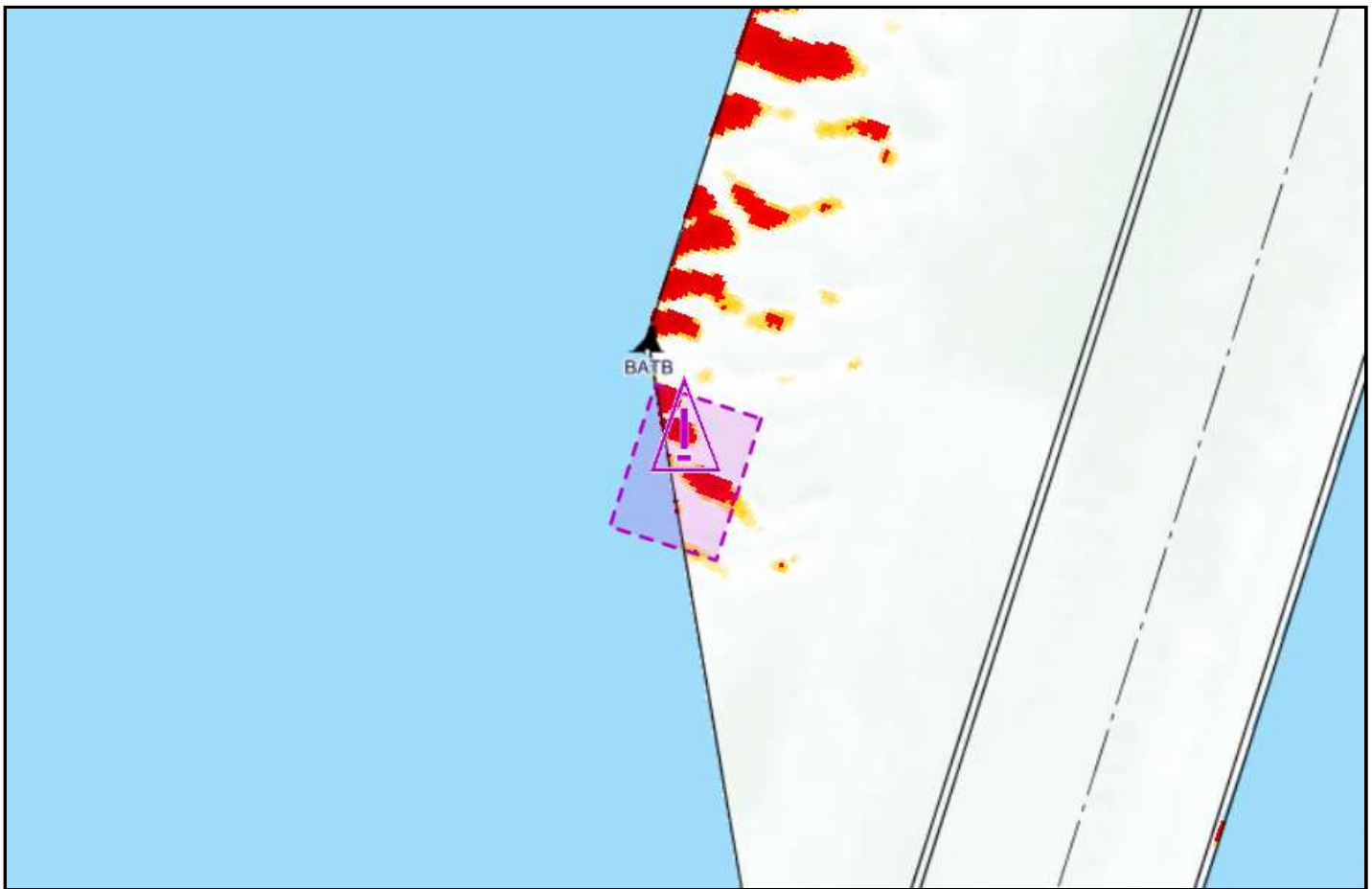
Q5040/23

Région du Centre / Central Region
Québec à Montréal / Quebec City to Montreal

Mouillage de Batiscan

Carte / Chart 1313

Position centroïde du haut-fond Center position of the shoal	Dimension du haut-fond Shoal Dimension	Espace libre de chenal Free space of channel	
46-29-42.9 N 72-14-18.9 W	<i>Longitudinale / Longitudinal</i> <i>Transversale / Transverse</i>	131 m 98 m	<i>Côté Nord / North side</i> <i>Côté Sud / South side</i>
NAD83 SCRS 2			-- 250 m
Point de référence à proximité Reference point near by	Profondeur / Depth	Profondeur maintenue à Maintained depth at	10.7 m
Bouée / Buoy BATB	9.9 m (zc/cd)		



*Émis par le programme des Aides à la
Navigation et Voies Navigables
Garde Côtière Canadienne
Région du Centre - secteur Saint-Laurent*



*Issued by the Aids to navigation &
Waterways programs
Canadian Coast Guard
Central Region - St. Lawrence sector*



Pêches et Océans
Canada
Garde côtière

Fisheries and Oceans
Canada
Coast Guard

Q5000/24

Région du Centre / Central Region
Québec à Montréal / Quebec City to Montreal

Mouillage de Batiscan

Carte / Chart 1313

Position centroïde du haut-fond
Center position of the shoal

46-29-41.5 N
72-14-14.3 W **NAD83 SCRS 2**

Dimension du haut-fond
Shoal Dimension

Longitudinale / Longitudinal
Transversale / Transverse

6 m
3 m

Espace libre de chenal
Free space of channel

Côté Nord / North side 114 m
Côté Sud / South side 191 m

Point de référence à proximité
Reference point near by

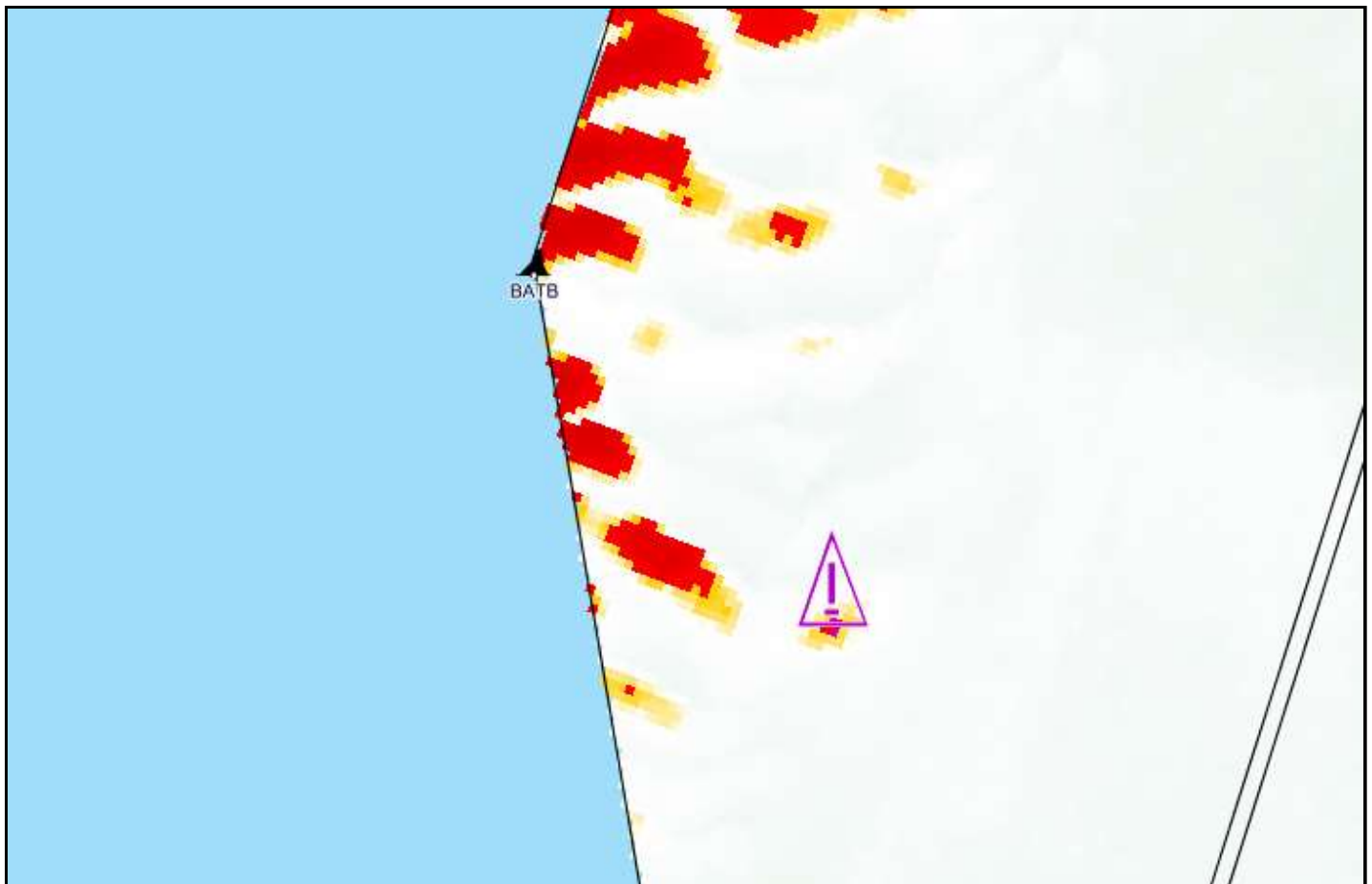
Bouée / Buoy **BATB**

Profondeur / Depth

10.6 m (zc/cd)

Profondeur maintenue à
Maintained depth at

10.7 m



Émis par le programme des Voies Navigables

Garde Côtière Canadienne
Région du Centre - secteur Saint-Laurent



Issued by the Waterways program

Canadian Coast Guard
Central Region - St. Lawrence sector



Pêches et Océans
Canada
Garde côtière

Fisheries and Oceans
Canada
Coast Guard

Q5039/23

Région du Centre / Central Region
Québec à Montréal / Quebec City to Montreal

Mouillage de Batiscan

Carte / Chart 1313

Position centroïde du haut-fond
Center position of the shoal

46-30-02.7 N
72-14-12.1 W **NAD83 SCRS 2**

Dimension du haut-fond
Shoal Dimension

Longitudinale / Longitudinal 975 m
Transversale / Transverse 41 m

Espace libre de chenal
Free space of channel

Côté Nord / North side --
Côté Sud / South side 328 m

Point de référence à proximité
Reference point near by

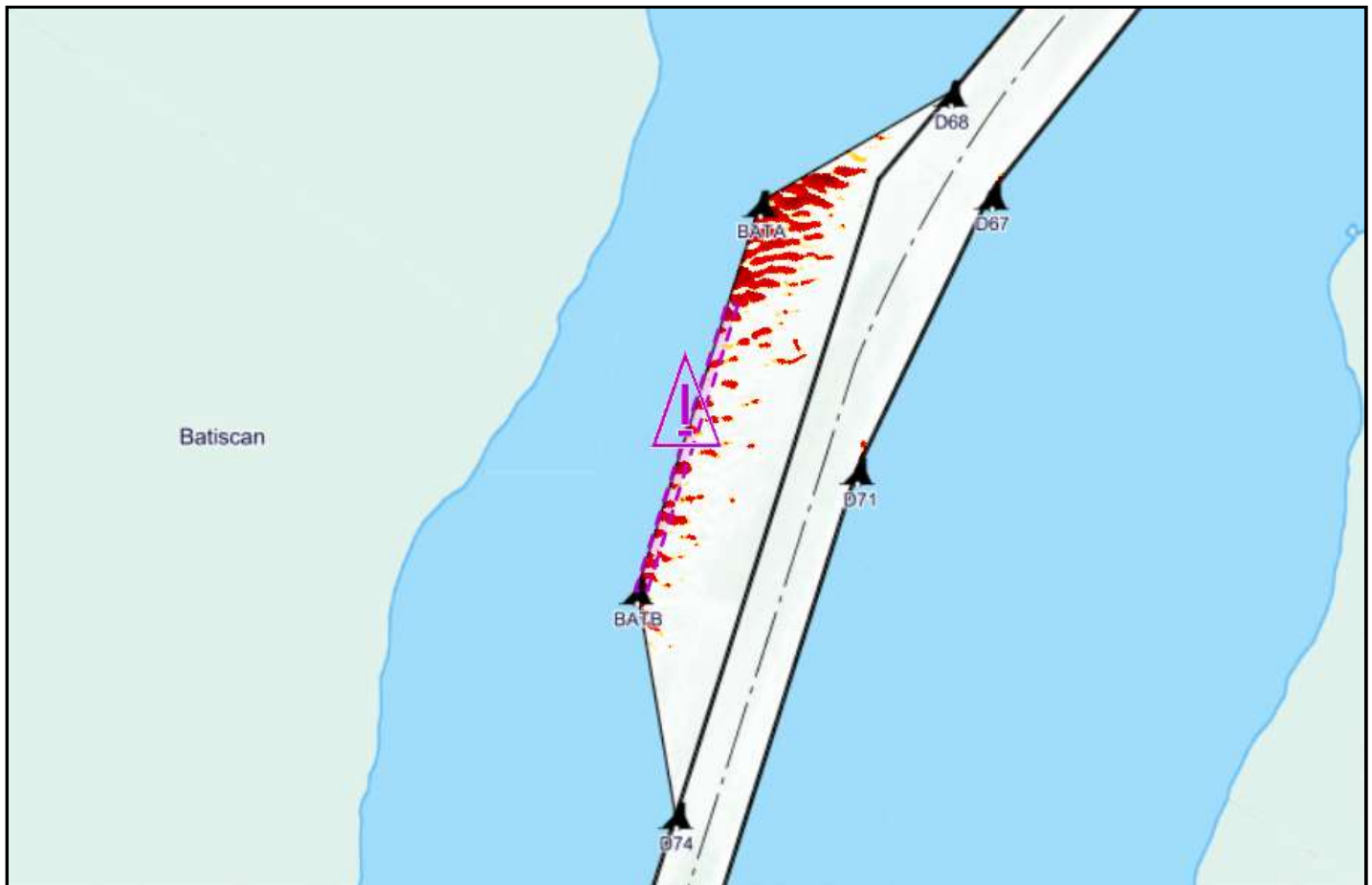
Bouée / Buoy BATB

Profondeur / Depth

9.3 m (zc/cd)

Profondeur maintenue à
Maintained depth at

10.7 m



*Émis par le programme des Aides à la
Navigation et Voies Navigables*
Garde Côtière Canadienne
Région du Centre - secteur Saint-Laurent



*Issued by the Aids to navigation &
Waterways programs*
Canadian Coast Guard
Central Region - St. Lawrence sector



Pêches et Océans
Canada
Garde côtière

Fisheries and Oceans
Canada
Coast Guard

Q5038/23

Région du Centre / Central Region
Québec à Montréal / Quebec City to Montreal

Mouillage de Batiscan

Carte / Chart 1313

Position centroïde du haut-fond
Center position of the shoal

46-30-02.9 N
72-14-09.3 W **NAD83 SCRS 2**

Dimension du haut-fond
Shoal Dimension

Longitudinale / Longitudinal 841 m
Transversale / Transverse 68 m

Espace libre de chenal
Free space of channel

Côté Nord / North side 41 m
Côté Sud / South side 260 m

Point de référence à proximité
Reference point near by

Bouée / Buoy **BATB**

Profondeur / Depth

9.9 m (zc/cd)

Profondeur maintenue à
Maintained depth at

10.7 m



Émis par le programme des Aides à la
Navigation et Voies Navigables
Garde Côtière Canadienne
Région du Centre - secteur Saint-Laurent



Issued by the Aids to navigation &
Waterways programs
Canadian Coast Guard
Central Region - St. Lawrence sector



Pêches et Océans
Canada
Garde côtière

Fisheries and Oceans
Canada
Coast Guard

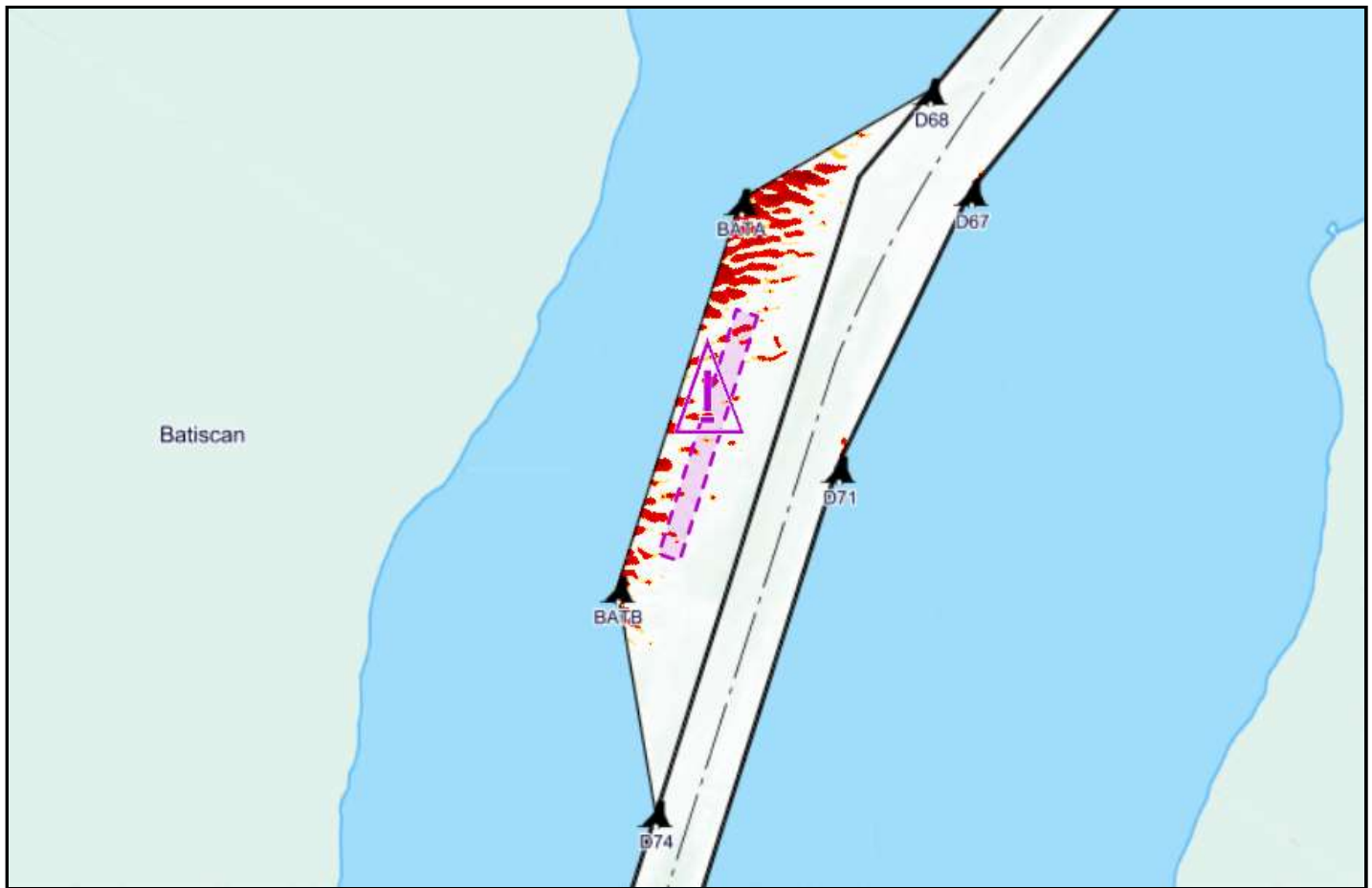
Q5037/23

Région du Centre / Central Region
Québec à Montréal / Quebec City to Montreal

Mouillage de Batiscan

Carte / Chart 1313

Position centroïde du haut-fond Center position of the shoal	Dimension du haut-fond Shoal Dimension	Espace libre de chenal Free space of channel	
46-30-03.9 N 72-14-05.3 W	Longitudinale / Longitudinal 810 m Transversale / Transverse 78 m	Côté Nord / North side 110 m Côté Sud / South side 181 m	
Point de référence à proximité Reference point near by Bouée / Buoy BATB	Profondeur / Depth 10.2 m (zc/cd)	Profondeur maintenue à Maintained depth at	10.7 m



Émis par le programme des Aides à la
Navigation et Voies Navigables
Garde Côtière Canadienne
Région du Centre - secteur Saint-Laurent



Issued by the Aids to navigation &
Waterways programs
Canadian Coast Guard
Central Region - St. Lawrence sector



Pêches et Océans
Canada
Garde côtière

Fisheries and Oceans
Canada
Coast Guard

Q5042/23

Région du Centre / Central Region
Québec à Montréal / Quebec City to Montreal

Mouillage de Batiscan

Carte / Chart 1313

Position centroïde du haut-fond Center position of the shoal	Dimension du haut-fond Shoal Dimension	Espace libre de chenal Free space of channel	
46-30-26.7 N 72-13-57.5 W	Longitudinale / Longitudinal 527 m Transversale / Transverse 183 m	Côté Nord / North side -- Côté Sud / South side 186 m	
Point de référence à proximité Reference point near by	Profondeur / Depth	Profondeur maintenue à Maintained depth at	10.7 m
Bouée / Buoy BATA	8.5 m (zc/cd)		



Émis par le programme des Aides à la
Navigation et Voies Navigables
Garde Côtière Canadienne
Région du Centre - secteur Saint-Laurent



Issued by the Aids to navigation &
Waterways programs
Canadian Coast Guard
Central Region - St. Lawrence sector



Pêches et Océans
Canada
Garde côtière

Fisheries and Oceans
Canada
Coast Guard

Q5036/23

Région du Centre / Central Region
Québec à Montréal / Quebec City to Montreal

Mouillage de Batiscan

Carte / Chart 1313

Position centroïde du haut-fond Center position of the shoal	Dimension du haut-fond Shoal Dimension	Espace libre de chenal Free space of channel	
46-30-13.2 N 72-13-57.2 W NAD83 SCRS 2	Longitudinale / Longitudinal 1068 m Transversale / Transverse 75 m	Côté Nord / North side 156 m Côté Sud / South side 106 m	
Point de référence à proximité Reference point near by	Profondeur / Depth	Profondeur maintenue à Maintained depth at	10.7 m
Bouée / Buoy BATA	10.2 m (zc/cd)		



Émis par le programme des Aides à la
Navigation et Voies Navigables
Garde Côtière Canadienne
Région du Centre - secteur Saint-Laurent



Issued by the Aids to navigation &
Waterways programs
Canadian Coast Guard
Central Region - St. Lawrence sector



Pêches et Océans
Canada
Garde côtière

Fisheries and Oceans
Canada
Coast Guard

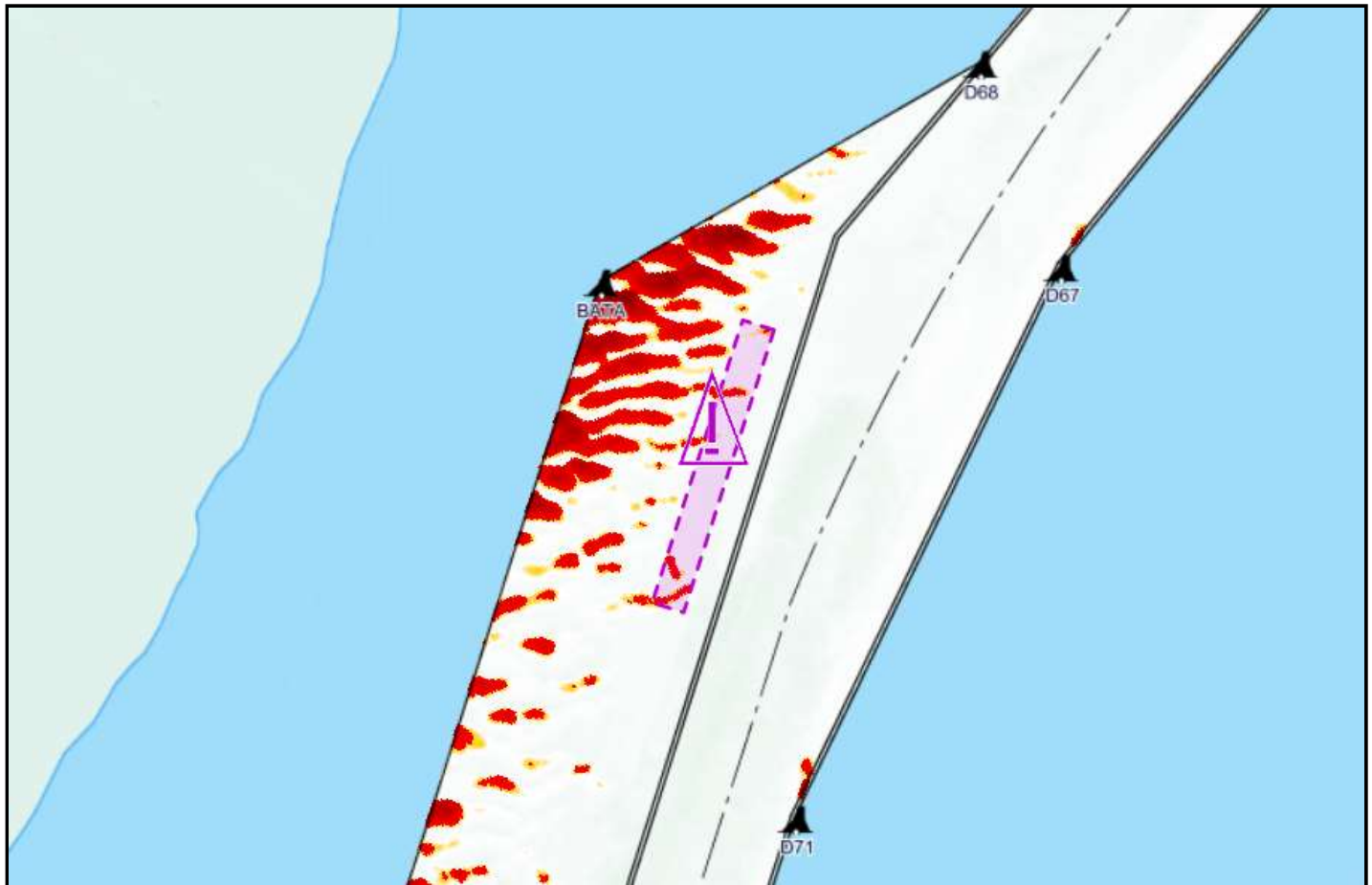
Q5035/23

Région du Centre / Central Region
Québec à Montréal / Quebec City to Montreal

Mouillage de Batiscan

Carte / Chart 1313

Position centroïde du haut-fond Center position of the shoal	Dimension du haut-fond Shoal Dimension	Espace libre de chenal Free space of channel
46-30-20.2 N 72-13-50.6 W NAD83 SCRS 2	Longitudinale / Longitudinal 522 m Transversale / Transverse 58 m	Côté Nord / North side 252 m Côté Sud / South side 49 m
Point de référence à proximité Reference point near by Bouée / Buoy BATA	Profondeur / Depth 10.1 m (zc/cd)	Profondeur maintenue à Maintained depth at 10.7 m



Émis par le programme des Aides à la
Navigation et Voies Navigables
Garde Côtière Canadienne
Région du Centre - secteur Saint-Laurent



Issued by the Aids to navigation &
Waterways programs
Canadian Coast Guard
Central Region - St. Lawrence sector



Pêches et Océans
Canada
Garde côtière

Fisheries and Oceans
Canada
Coast Guard

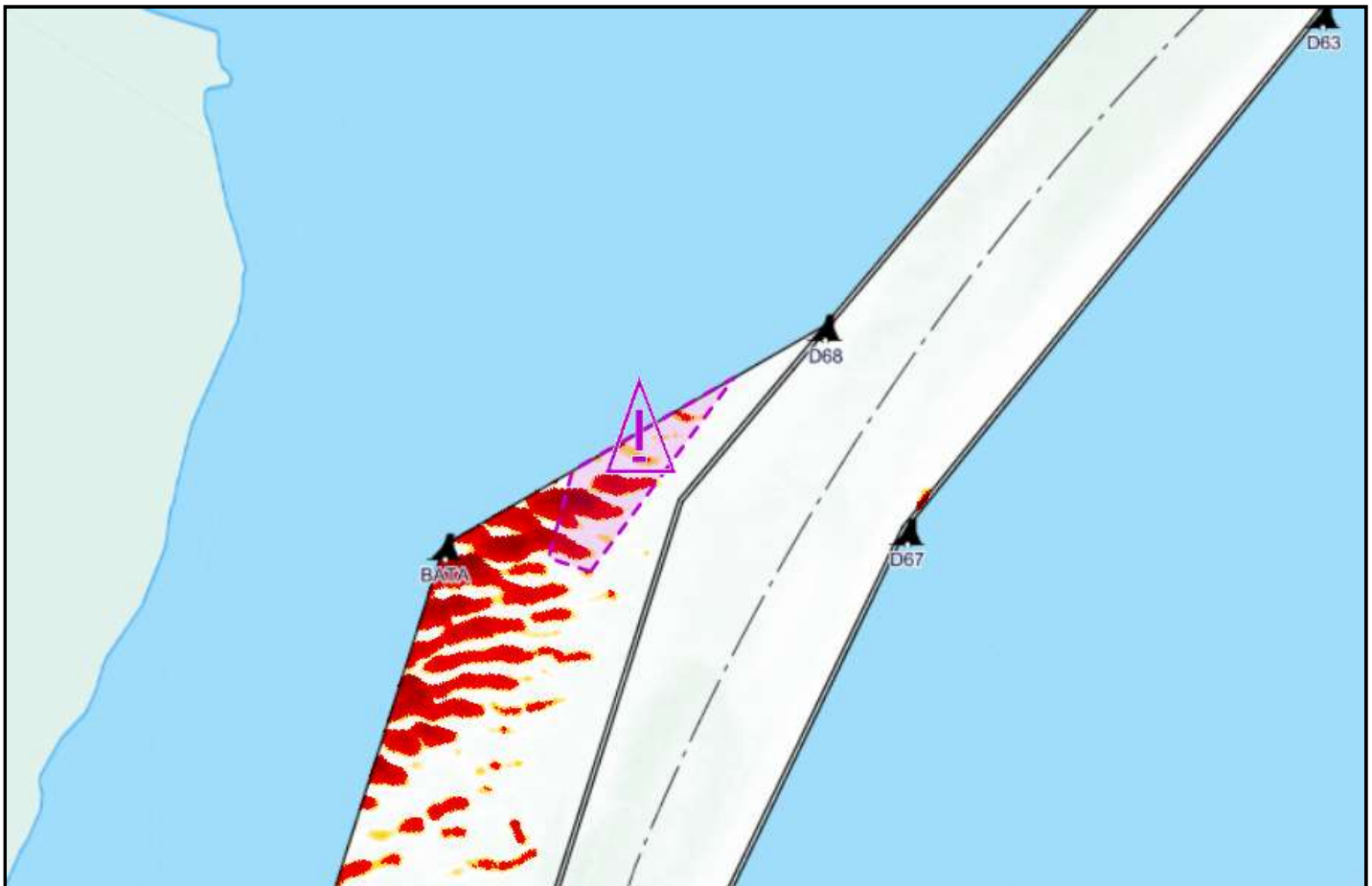
Q5043/23

Région du Centre / Central Region
Québec à Montréal / Quebec City to Montreal

Mouillage de Batiscan

Carte / Chart 1313

Position centroïde du haut-fond Center position of the shoal	Dimension du haut-fond Shoal Dimension	Espace libre de chenal Free space of channel	
46-30-34.2 N 72-13-45.4 W NAD83 SCRS 2	Longitudinale / Longitudinal 308 m Transversale / Transverse 160 m	Côté Nord / North side -- Côté Sud / South side 48 m	
Point de référence à proximité Reference point near by Bouée / Buoy D68	Profondeur / Depth 8.5 m (zc/cd)	Profondeur maintenue à Maintained depth at	10.7 m



Émis par le programme des Aides à la
Navigation et Voies Navigables
Garde Côtière Canadienne
Région du Centre - secteur Saint-Laurent



Issued by the Aids to navigation &
Waterways programs
Canadian Coast Guard
Central Region - St. Lawrence sector



Pêches et Océans
Canada
Garde côtière

Fisheries and Oceans
Canada
Coast Guard

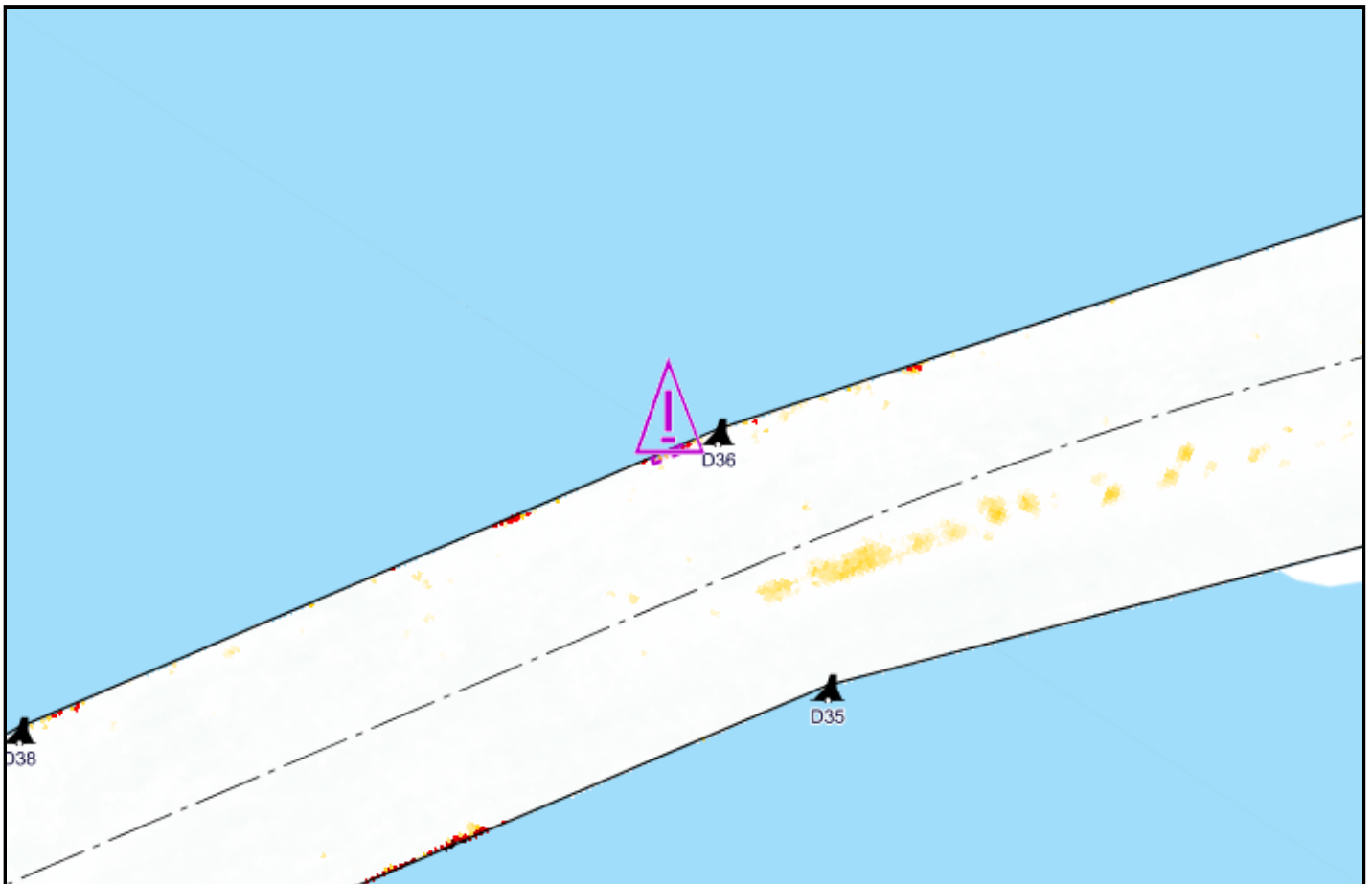
Q5203/23

Région du Centre / Central Region
Québec à Montréal / Quebec City to Montreal

Course de la Pointe des Grondines

Carte / Chart 1314

Position centroïde du haut-fond Center position of the shoal	Dimension du haut-fond Shoal Dimension	Espace libre de chenal Free space of channel	
46-33-48.7 N 72-07-29.4 W NAD83 SCRS 2	Longitudinale / Longitudinal 32 m Transversale / Transverse 5 m	Côté Nord / North side -- Côté Sud / South side 240 m	
Point de référence à proximité Reference point near by Bouée / Buoy D36	Profondeur / Depth 10.4 m (zc/cd)	Profondeur maintenue à Maintained depth at	10.7 m



Émis par le programme des Voies Navigables

Garde Côtière Canadienne
Région du Centre - secteur Saint-Laurent



Issued by the Waterways program

Canadian Coast Guard
Central Region - St. Lawrence sector



Pêches et Océans
Canada
Garde côtière

Fisheries and Oceans
Canada
Coast Guard

Q5131/22

Région du Centre / Central Region
Québec à Montréal / Quebec City to Montreal

Course Cap Charles

Carte / Chart 1314

Position centroïde du haut-fond
Center position of the shoal

46-35-25.0 N
72-00-36.7 W **NAD83 SCRS 2**

Dimension du haut-fond
Shoal Dimension

Longitudinale / Longitudinal 273 m
Transversale / Transverse 6 m

Espace libre de chenal
Free space of channel

Côté Nord / North side --
Côté Sud / South side 300 m

Point de référence à proximité
Reference point near by

Bouée / Buoy D4

Profondeur / Depth

9.4 m (zc/cd)

Profondeur maintenue à
Maintained depth at

10.7 m



*Émis par le programme des Aides à la
Navigation et Voies Navigables
Garde Côtière Canadienne
Région du Centre - secteur Saint-Laurent*



*Issued by the Aids to navigation &
Waterways programs
Canadian Coast Guard
Central Region - St. Lawrence sector*



Pêches et Océans
Canada
Garde côtière

Fisheries and Oceans
Canada
Coast Guard

Q5049/20
2020-05-28

Région du Centre et de l'Arctique / Central and Arctic Region
Québec à Montréal / Quebec City to Montreal

Course Bois-des-Hurons

Carte / Chart 1314

Position centroïde du haut-fond
Center position of the shoal

46-35-36.0 N
72-00-17.7 W **NAD83 SCRS 2**

Dimension du haut-fond
Shoal Dimension

Longitudinale / Longitudinal
Transversale / Transverse

2 m
2 m

Espace libre de chenal
Free space of channel

Côté Nord / North side 142 m
Côté Sud / South side 5 m

Point de référence à proximité
Reference point near by

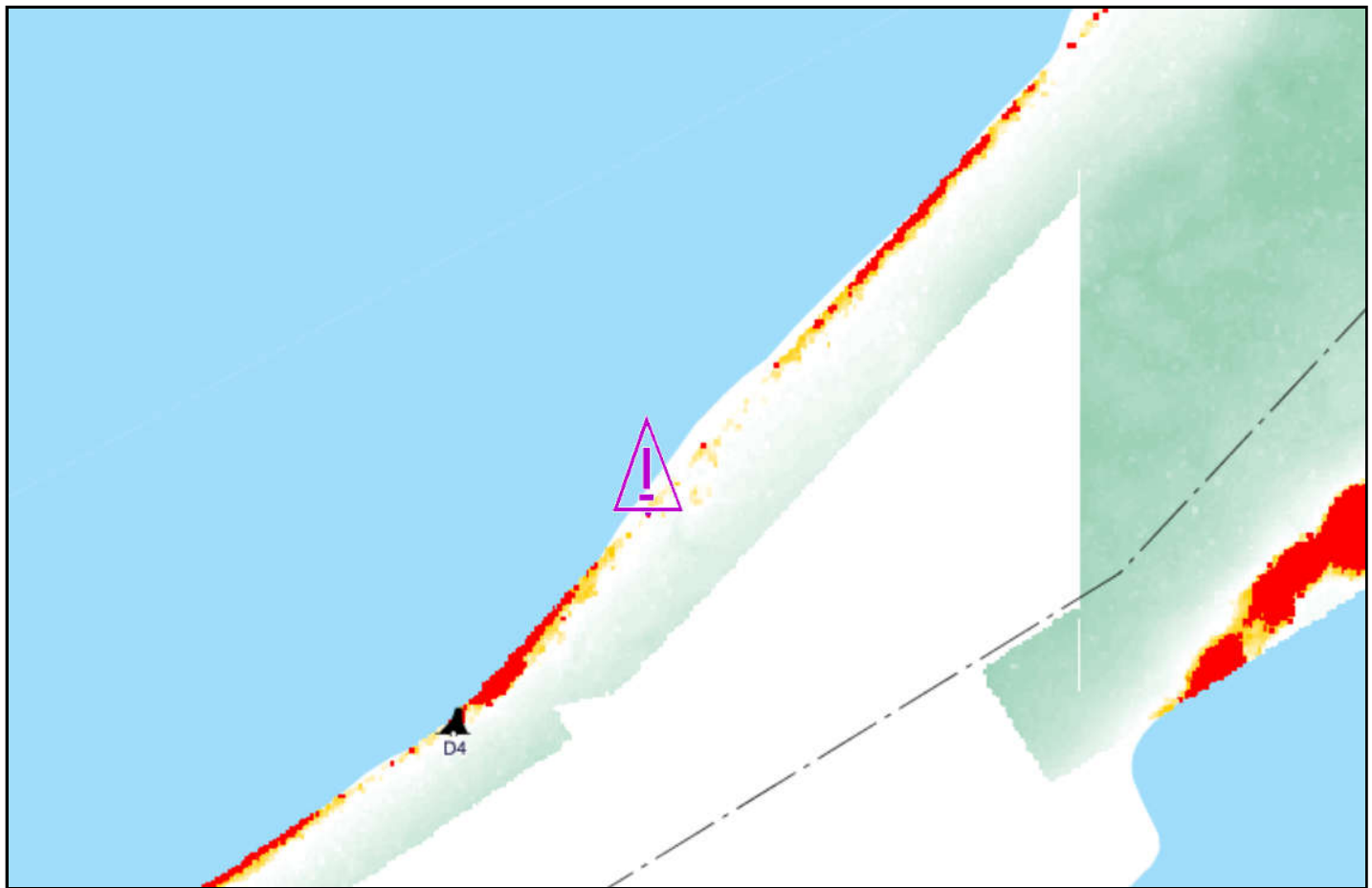
Bouée / Buoy GROA

Profondeur / Depth

10.3 m (zc/cd)

Profondeur maintenue à
Maintained depth at

10.7 m



Émis par le programme des Aides à la
Navigation et Voies Navigables
Garde Côtière Canadienne
Centre et Arctique - secteur Saint-Laurent



Issued by the Aids to navigation &
Waterways programs
Canadian Coast Guard
Central and Arctic - St. Lawrence sector



Pêches et Océans
Canada
Garde côtière

Fisheries and Oceans
Canada
Coast Guard

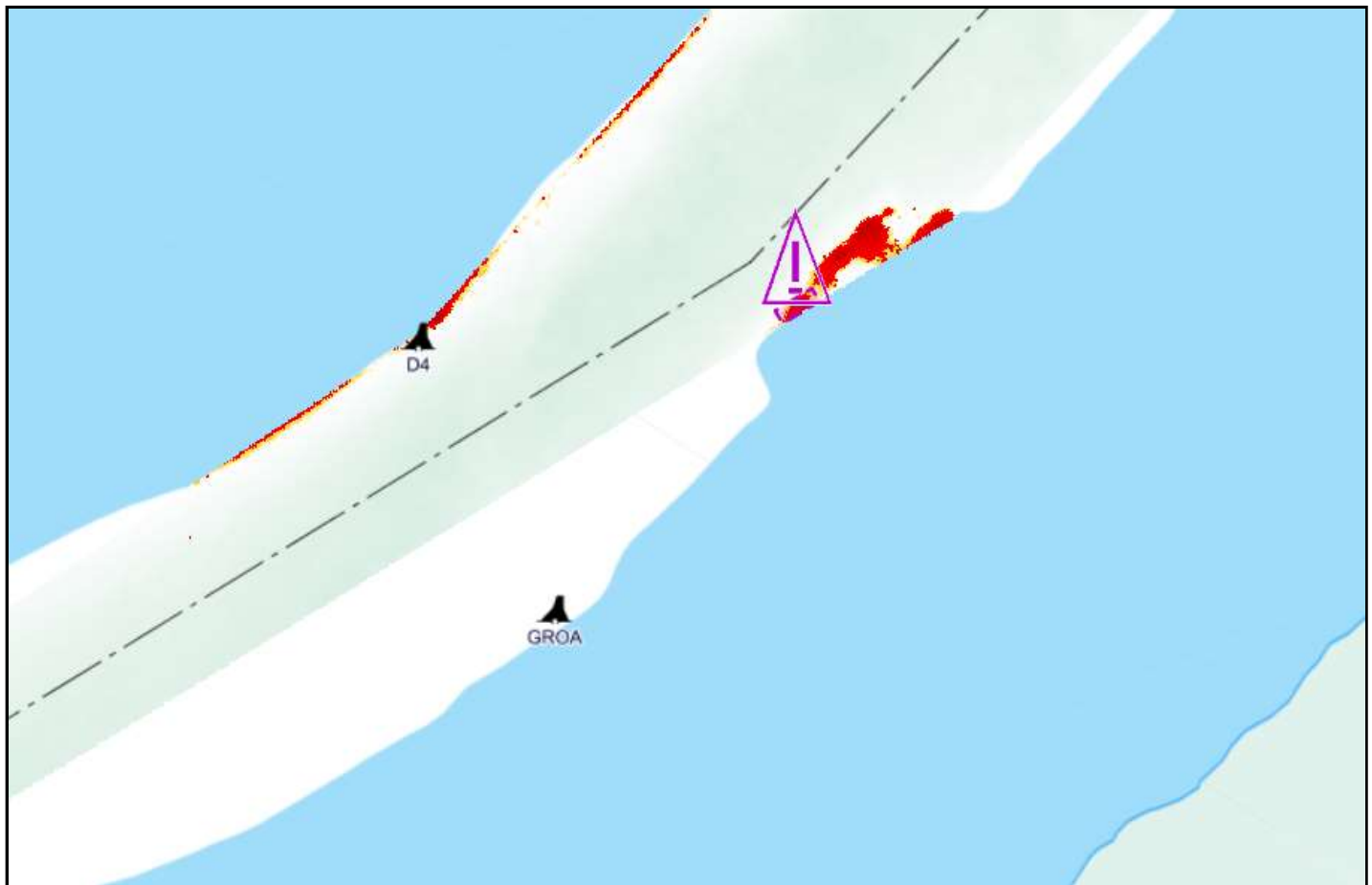
Q5130/22

Région du Centre / Central Region
Québec à Montréal / Quebec City to Montreal

Course Cap Charles

Carte / Chart 1314

Position centroïde du haut-fond Center position of the shoal	Dimension du haut-fond Shoal Dimension	Espace libre de chenal Free space of channel	
46-35-31.8 N 71-59-54.3 W NAD83 SCRS 2	Longitudinale / Longitudinal Transversale / Transverse	76 m 26 m	Côté Nord / North side Côté Sud / South side
Point de référence à proximité Reference point near by Bouée / Buoy GROA	Profondeur / Depth 10.0 m (zc/cd)	Profondeur maintenue à Maintained depth at 10.7 m	



Émis par le programme des Aides à la
Navigation et Voies Navigables
Garde Côtière Canadienne
Région du Centre - secteur Saint-Laurent



Issued by the Aids to navigation &
Waterways programs
Canadian Coast Guard
Central Region - St. Lawrence sector



Pêches et Océans
Canada
Garde côtière

Fisheries and Oceans
Canada
Coast Guard

Q5144/21

Région du Centre / Central Region
Québec à Montréal / Quebec City to Montreal

Course Bois-des-Hurons

Carte / Chart 1314

Position centroïde du haut-fond
Center position of the shoal

46-35-55.1 N
71-59-52.3 W **NAD83 SCRS 2**

Dimension du haut-fond
Shoal Dimension

Longitudinale / Longitudinal 112 m
Transversale / Transverse 4 m

Espace libre de chenal
Free space of channel

Côté Nord / North side 5 m
Côté Sud / South side 556 m

Point de référence à proximité
Reference point near by

Bouée / Buoy Q84

Profondeur / Depth

10.2 m (zc/cd)

Profondeur maintenue à
Maintained depth at

10.7 m



*Émis par le programme des Aides à la
Navigation et Voies Navigables*
Garde Côtière Canadienne
Région du Centre - secteur Saint-Laurent



*Issued by the Aids to navigation &
Waterways programs*
Canadian Coast Guard
Central Region - St. Lawrence sector



Pêches et Océans
Canada
Garde côtière

Fisheries and Oceans
Canada
Coast Guard

Q5140/22

Région du Centre / Central Region
Québec à Montréal / Quebec City to Montreal

Course Cap Charles

Carte / Chart 1314

Position centroïde du haut-fond
Center position of the shoal

46-35-35.6 N
71-59-48.0 W **NAD83 SCRS 2**

Dimension du haut-fond
Shoal Dimension

Longitudinale / Longitudinal 89 m
Transversale / Transverse 39 m

Espace libre de chenal
Free space of channel

Côté Nord / North side --
Côté Sud / South side 455 m

Point de référence à proximité
Reference point near by

Bouée / Buoy GROA

Profondeur / Depth

9.5 m (zc/cd)

Profondeur maintenue à
Maintained depth at

10.7 m



*Émis par le programme des Aides à la
Navigation et Voies Navigables
Garde Côtière Canadienne
Région du Centre - secteur Saint-Laurent*



*Issued by the Aids to navigation &
Waterways programs
Canadian Coast Guard
Central Region - St. Lawrence sector*



Pêches et Océans
Canada
Garde côtière

Fisheries and Oceans
Canada
Coast Guard

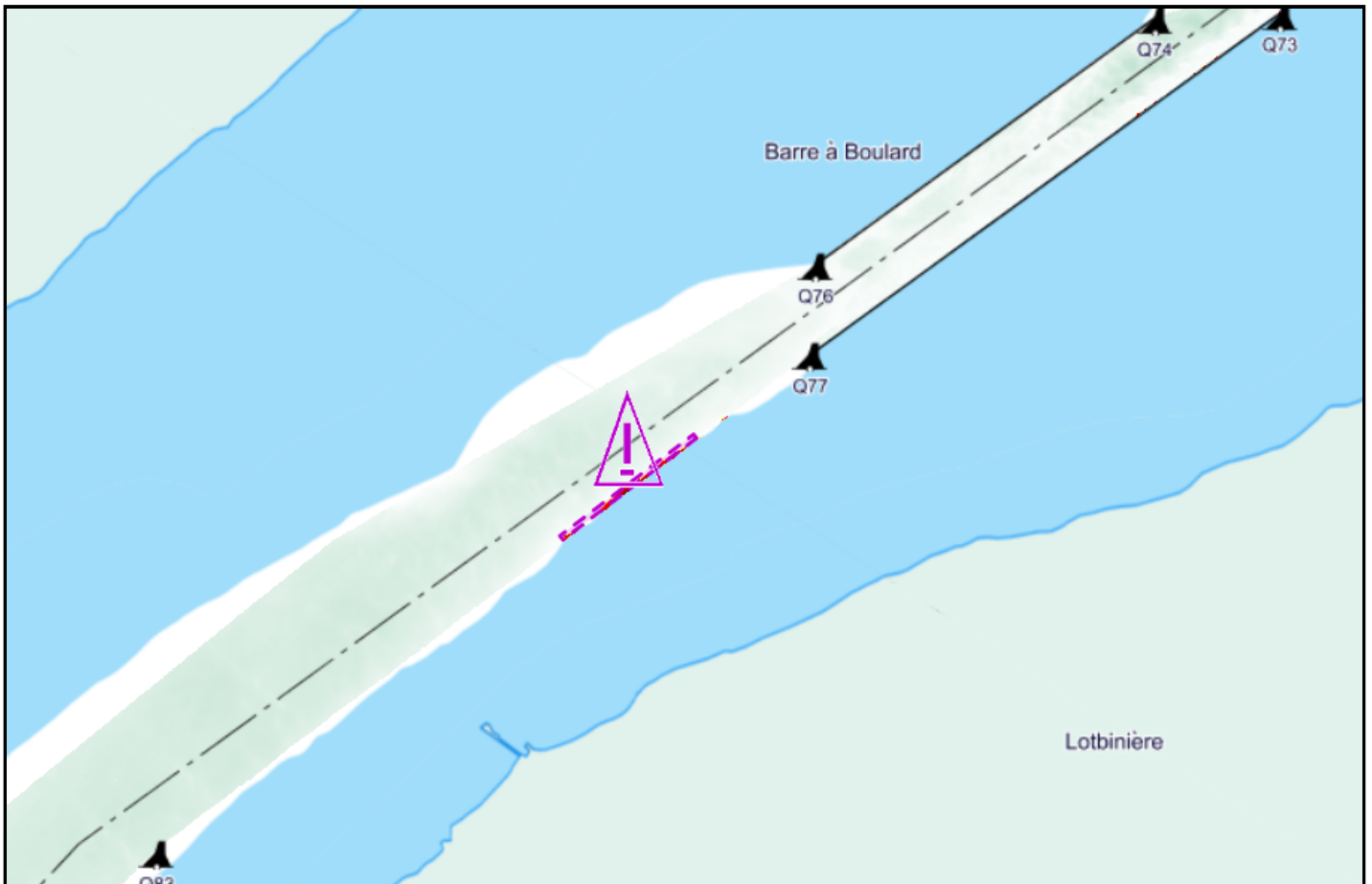
Q5142/21

Région du Centre / Central Region
Québec à Montréal / Quebec City to Montreal

Course Pointe Platon

Carte / Chart 1314

Position centroïde du haut-fond Center position of the shoal	Dimension du haut-fond Shoal Dimension	Espace libre de chenal Free space of channel	
46-37-09.9 N 71-57-12.2 W	Longitudinale / Longitudinal 591 m Transversale / Transverse 16 m	Côté Nord / North side 311 m Côté Sud / South side 4 m	
Point de référence à proximité Reference point near by Bouée / Buoy Q77	Profondeur / Depth 8.5 m (zc/cd)	Profondeur maintenue à Maintained depth at	10.7 m



Émis par le programme des Aides à la
Navigation et Voies Navigables
Garde Côtière Canadienne
Région du Centre - secteur Saint-Laurent



Issued by the Aids to navigation &
Waterways programs
Canadian Coast Guard
Central Region - St. Lawrence sector



Pêches et Océans
Canada
Garde côtière

Fisheries and Oceans
Canada
Coast Guard

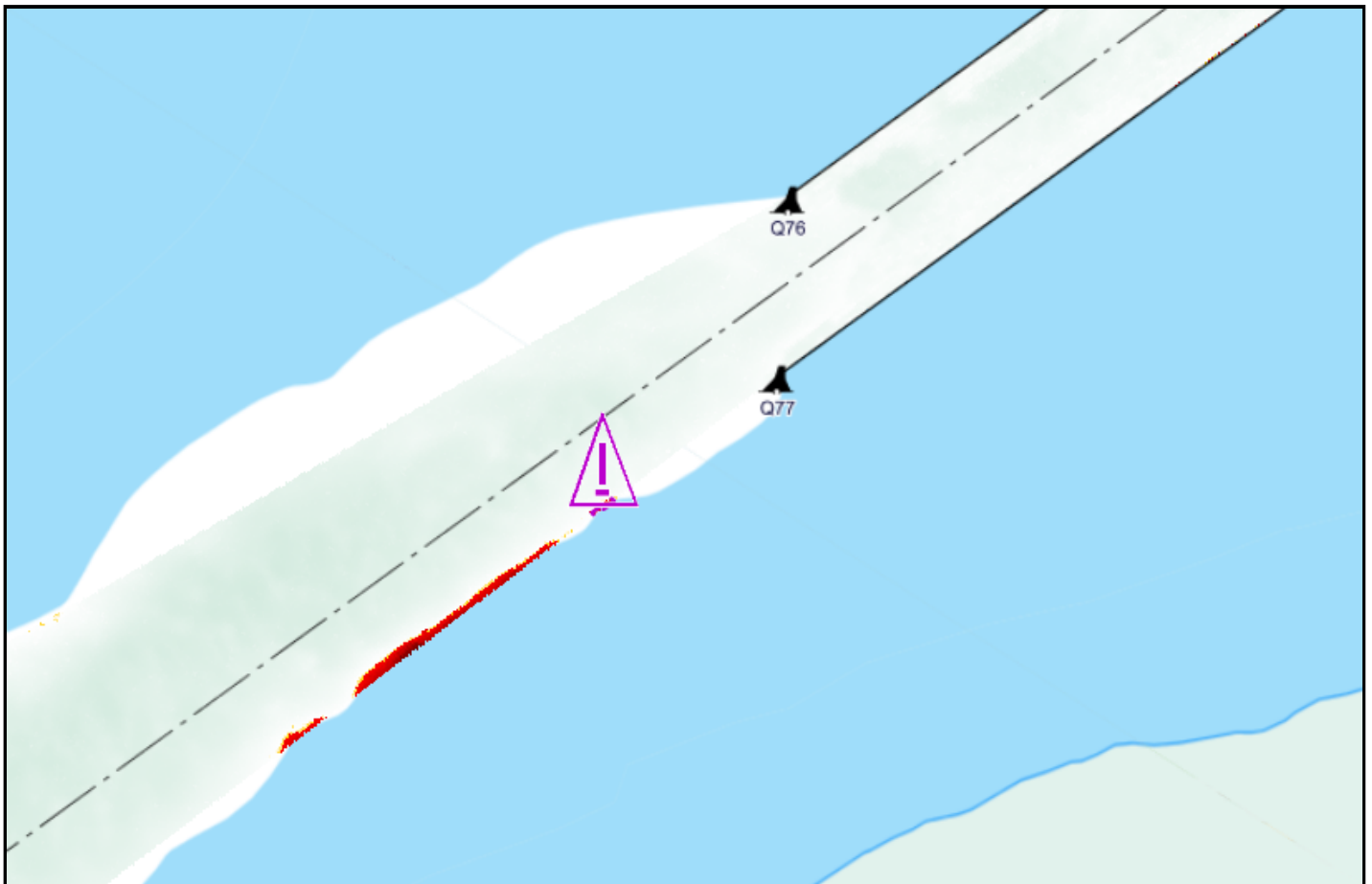
Q5126/22

Région du Centre / Central Region
Québec à Montréal / Quebec City to Montreal

Course Pointe Platon

Carte / Chart 1314

Position centroïde du haut-fond Center position of the shoal	Dimension du haut-fond Shoal Dimension	Espace libre de chenal Free space of channel	
46-37-17.6 N 71-56-56.7 W NAD83 SCRS 2	Longitudinale / Longitudinal Transversale / Transverse	44 m 7 m	Côté Nord / North side Côté Sud / South side
Point de référence à proximité Reference point near by Bouée / Buoy Q77	Profondeur / Depth 10.1 m (zc/cd)	Profondeur maintenue à Maintained depth at	307 m -- 10.7 m



Émis par le programme des Aides à la
Navigation et Voies Navigables
Garde Côtière Canadienne
Région du Centre - secteur Saint-Laurent



Issued by the Aids to navigation &
Waterways programs
Canadian Coast Guard
Central Region - St. Lawrence sector



Pêches et Océans
Canada
Garde côtière

Fisheries and Oceans
Canada
Coast Guard

Q5036/22

Région du Centre / Central Region
Québec à Montréal / Quebec City to Montreal

Course Rapides Richelieu

Carte / Chart 1314

Position centroïde du haut-fond
Center position of the shoal

46-38-03.9 N
71-55-24.7 W **NAD83 SCRS 2**

Dimension du haut-fond
Shoal Dimension

Longitudinale / Longitudinal 17 m
Transversale / Transverse 7 m

Espace libre de chenal
Free space of channel

Côté Nord / North side 297 m
Côté Sud / South side --

Point de référence à proximité
Reference point near by

Bouée / Buoy Q73

Profondeur / Depth

10.4 m (zc/cd)

Profondeur maintenue à
Maintained depth at

10.7 m



*Émis par le programme des Aides à la
Navigation et Voies Navigables*
Garde Côtière Canadienne
Région du Centre - secteur Saint-Laurent



*Issued by the Aids to navigation &
Waterways programs*
Canadian Coast Guard
Central Region - St. Lawrence sector



Pêches et Océans
Canada
Garde côtière

Fisheries and Oceans
Canada
Coast Guard

Q5140/21
2021-08-05

Région du Centre / Central Region
Québec à Montréal / Quebec City to Montreal

Course Rapides Richelieu

Carte / Chart 1314

Position centroïde du haut-fond
Center position of the shoal

46-38-24.3 N
71-55-13.8 W **NAD83 SCRS 2**

Dimension du haut-fond
Shoal Dimension

Longitudinale / Longitudinal
Transversale / Transverse

82 m
8 m

Espace libre de chenal
Free space of channel

Côté Nord / North side 2 m
Côté Sud / South side 240 m

Point de référence à proximité
Reference point near by

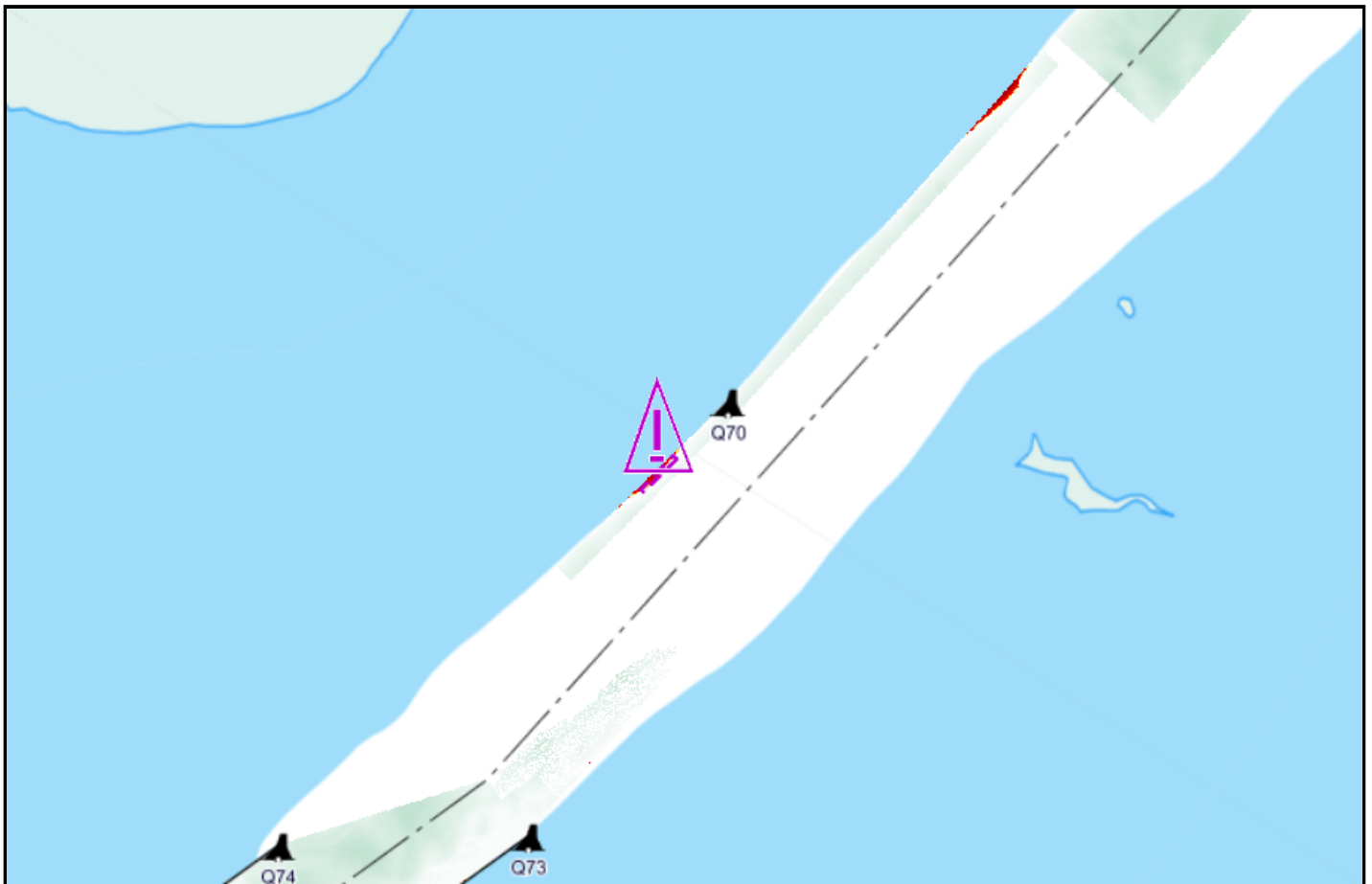
Bouée / Buoy Q70

Profondeur / Depth

9.7 m (zc/cd)

Profondeur maintenue à
Maintained depth at

10.7 m



*Émis par le programme des Aides à la
Navigation et Voies Navigables*
Garde Côtière Canadienne
Région du Centre - secteur Saint-Laurent



*Issued by the Aids to navigation &
Waterways programs*
Canadian Coast Guard
Central Region - St. Lawrence sector



Pêches et Océans
Canada
Garde côtière

Fisheries and Oceans
Canada
Coast Guard

Q5141/21
2021-08-05

Région du Centre / Central Region
Québec à Montréal / Quebec City to Montreal

Course Rapides Richelieu

Carte / Chart 1314

Position centroïde du haut-fond
Center position of the shoal

46-38-45.6 N
71-54-45.3 W **NAD83 SCRS 2**

Dimension du haut-fond
Shoal Dimension

Longitudinale / Longitudinal
Transversale / Transverse

95 m
10 m

Espace libre de chenal
Free space of channel

Côté Nord / North side 3 m
Côté Sud / South side 218 m

Point de référence à proximité
Reference point near by

Bouée / Buoy Q70

Profondeur / Depth

9.2 m (zc/cd)

Profondeur maintenue à
Maintained depth at

10.7 m



*Émis par le programme des Aides à la
Navigation et Voies Navigables
Garde Côtière Canadienne
Région du Centre - secteur Saint-Laurent*



*Issued by the Aids to navigation &
Waterways programs
Canadian Coast Guard
Central Region - St. Lawrence sector*



Pêches et Océans
Canada
Garde côtière

Fisheries and Oceans
Canada
Coast Guard

Q5139/21
2021-08-04

Région du Centre / Central Region
Québec à Montréal / Quebec City to Montreal

Course Rapides Richelieu

Carte / Chart 1314

Position centroïde du haut-fond
Center position of the shoal

46-38-55.7 N
71-54-32.1 W **NAD83 SCRS 2**

Dimension du haut-fond
Shoal Dimension

Longitudinale / Longitudinal
Transversale / Transverse

2 m
2 m

Espace libre de chenal
Free space of channel

Côté Nord / North side 4 m
Côté Sud / South side 218 m

Point de référence à proximité
Reference point near by

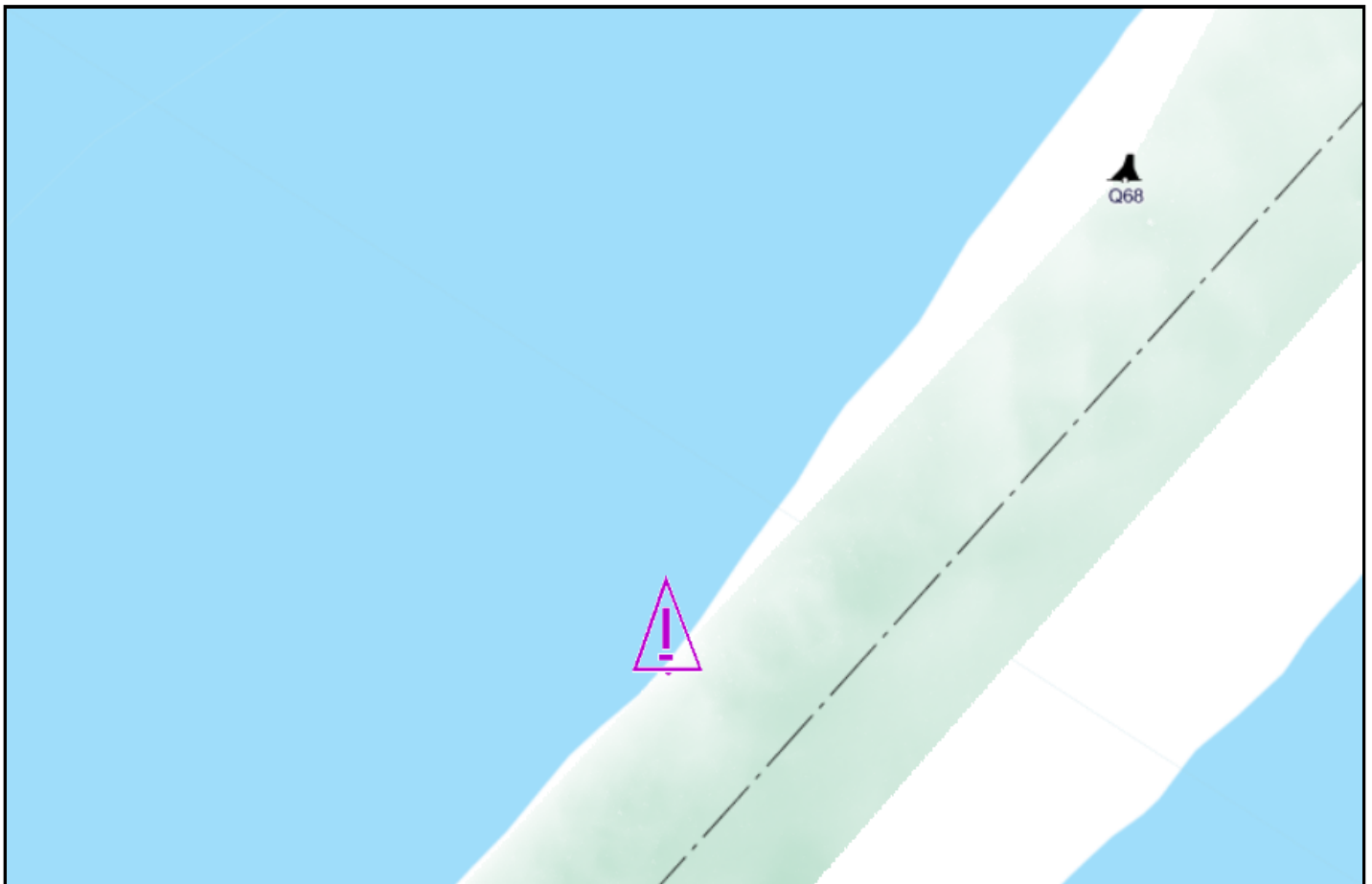
Bouée / Buoy Q68

Profondeur / Depth

10.3 m (zc/cd)

Profondeur maintenue à
Maintained depth at

10.7 m



*Émis par le programme des Aides à la
Navigation et Voies Navigables*
Garde Côtière Canadienne
Région du Centre - secteur Saint-Laurent



*Issued by the Aids to navigation &
Waterways programs*
Canadian Coast Guard
Central Region - St. Lawrence sector



Pêches et Océans
Canada
Garde côtière

Fisheries and Oceans
Canada
Coast Guard

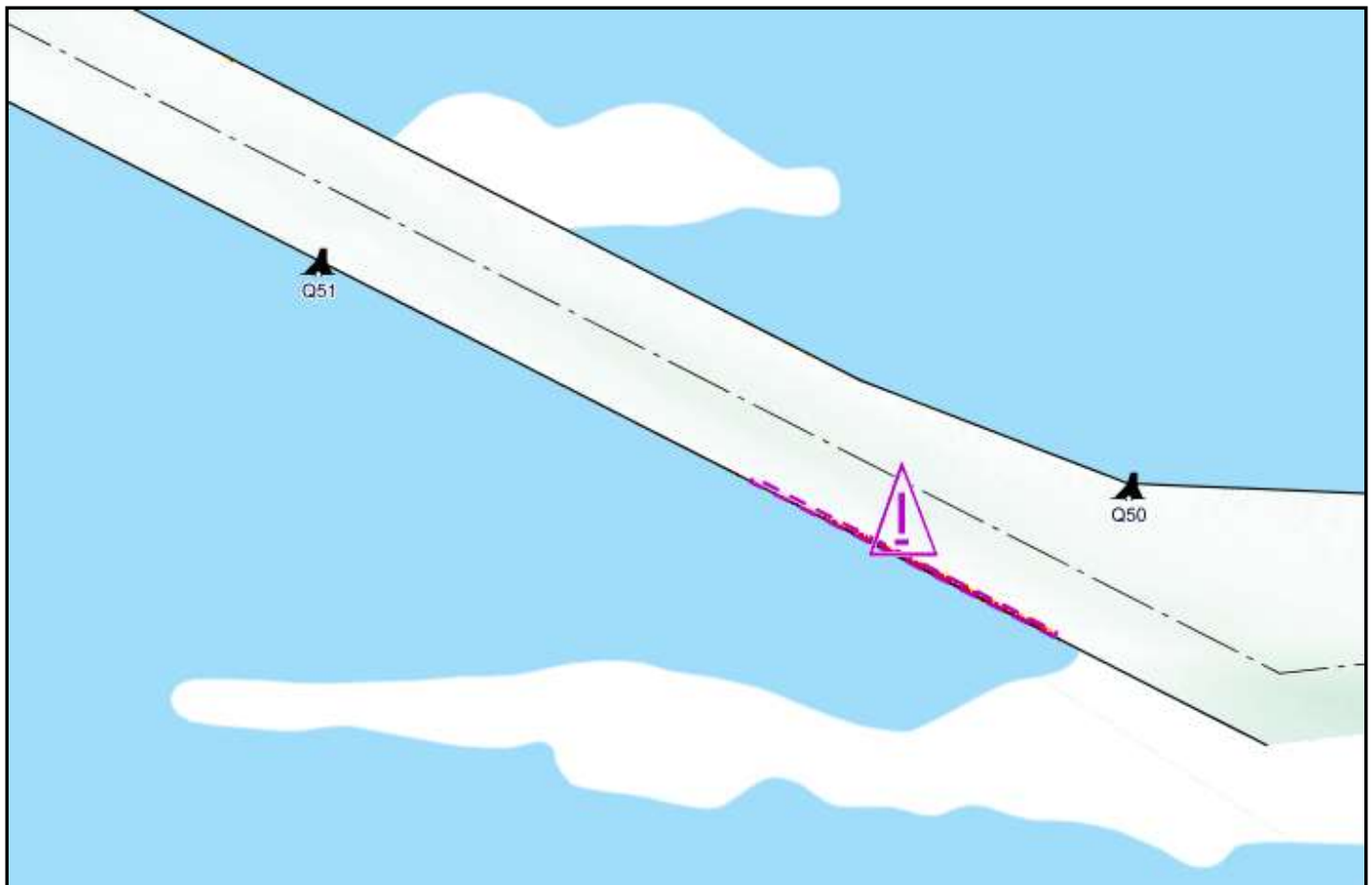
Q5075/23

Région du Centre / Central Region
Québec à Montréal / Quebec City to Montreal

Traverse Cap Santé

Carte / Chart 1314

Position centroïde du haut-fond Center position of the shoal	Dimension du haut-fond Shoal Dimension	Espace libre de chenal Free space of channel
46-38-24.4 N 71-44-15.2 W NAD83 SCRS 2	Longitudinale / Longitudinal 598 m Transversale / Transverse 10 m	Côté Nord / North side 235 m Côté Sud / South side --
Point de référence à proximité Reference point near by Bouée / Buoy Q51	Profondeur / Depth 10.2 m (zc/cd)	Profondeur maintenue à Maintained depth at 10.7 m



Émis par le programme des Voies Navigables

Garde Côtière Canadienne
Région du Centre - secteur Saint-Laurent



Issued by the Waterways program

Canadian Coast Guard
Central Region - St. Lawrence sector