



Pêches et Océans
Canada
Garde côtière

Fisheries and Oceans
Canada
Coast Guard

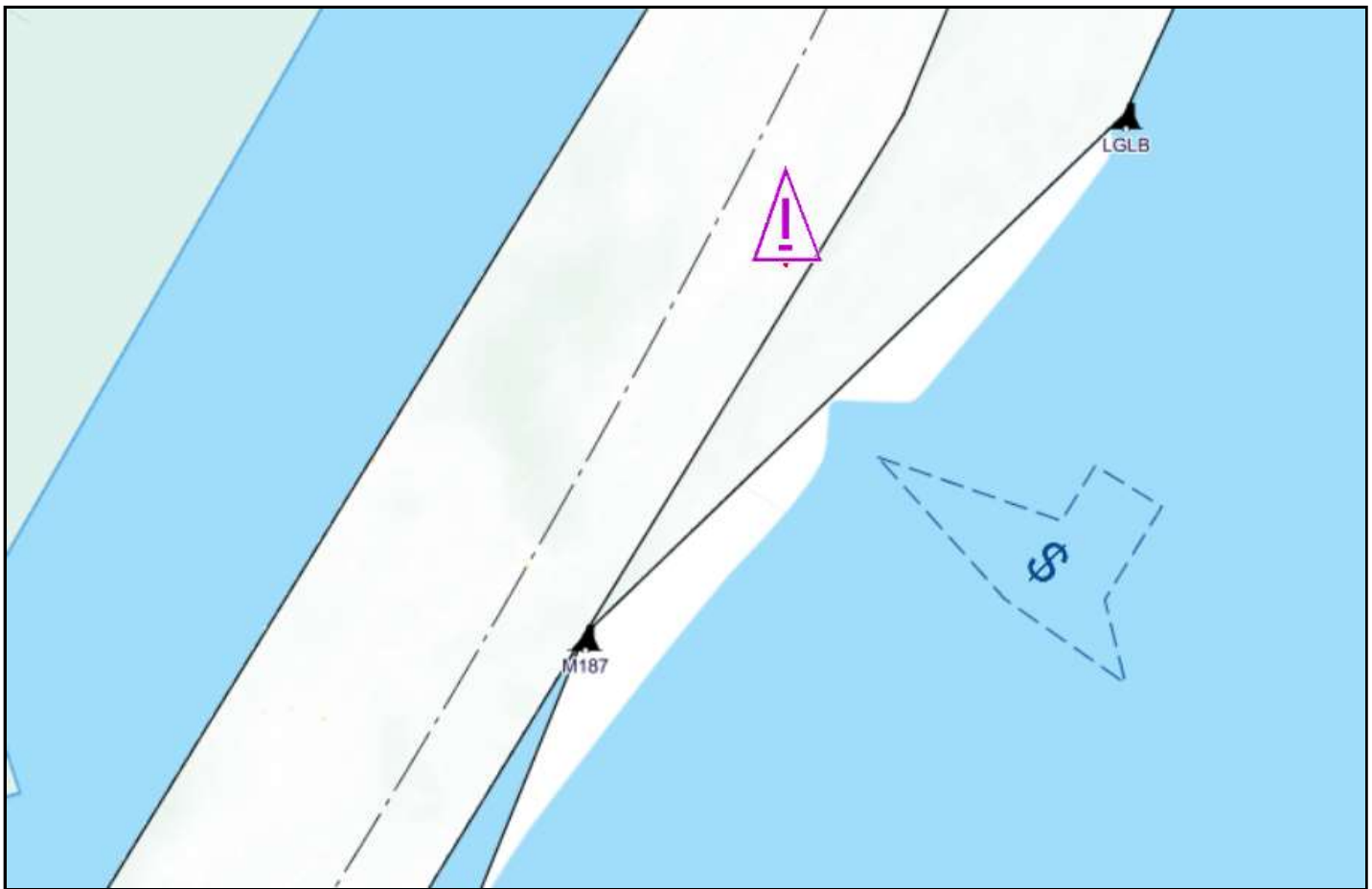
Q5061/22

Région du Centre / Central Region
Québec à Montréal / Quebec City to Montreal

Pont Jacques-Cartier à Élévateur No 4

Carte / Chart 1310

Position centroïde du haut-fond Center position of the shoal	Dimension du haut-fond Shoal Dimension	Espace libre de chenal Free space of channel	
45-33-02.9 N 73-31-07.2 W	Longitudinale / Longitudinal Transversale / Transverse	2 m 2 m	Côté Nord / North side Côté Sud / South side
NAD83 SCRS 2			226 m 18 m
Point de référence à proximité Reference point near by	Profondeur / Depth	Profondeur maintenue à Maintained depth at	
Bouée / Buoy M187	10.9 m (zc/cd)	11.0 m	



Émis par le programme des Aides à la
Navigation et Voies Navigables
Garde Côtière Canadienne
Région du Centre - secteur Saint-Laurent



Issued by the Aids to navigation &
Waterways programs
Canadian Coast Guard
Central Region - St. Lawrence sector



Pêches et Océans
Canada
Garde côtière

Fisheries and Oceans
Canada
Coast Guard

Q5184/23

Région du Centre / Central Region
Québec à Montréal / Quebec City to Montreal

Courbe Népigon

Carte / Chart 1311

Position centroïde du haut-fond
Center position of the shoal

46-03-40.8 N
73-05-19.1 W **NAD83 SCRS 2**

Dimension du haut-fond
Shoal Dimension

Longitudinale / Longitudinal 7 m
Transversale / Transverse 14 m

Espace libre de chenal
Free space of channel

Côté Nord / North side 8 m
Côté Sud / South side 255 m

Point de référence à proximité
Reference point near by

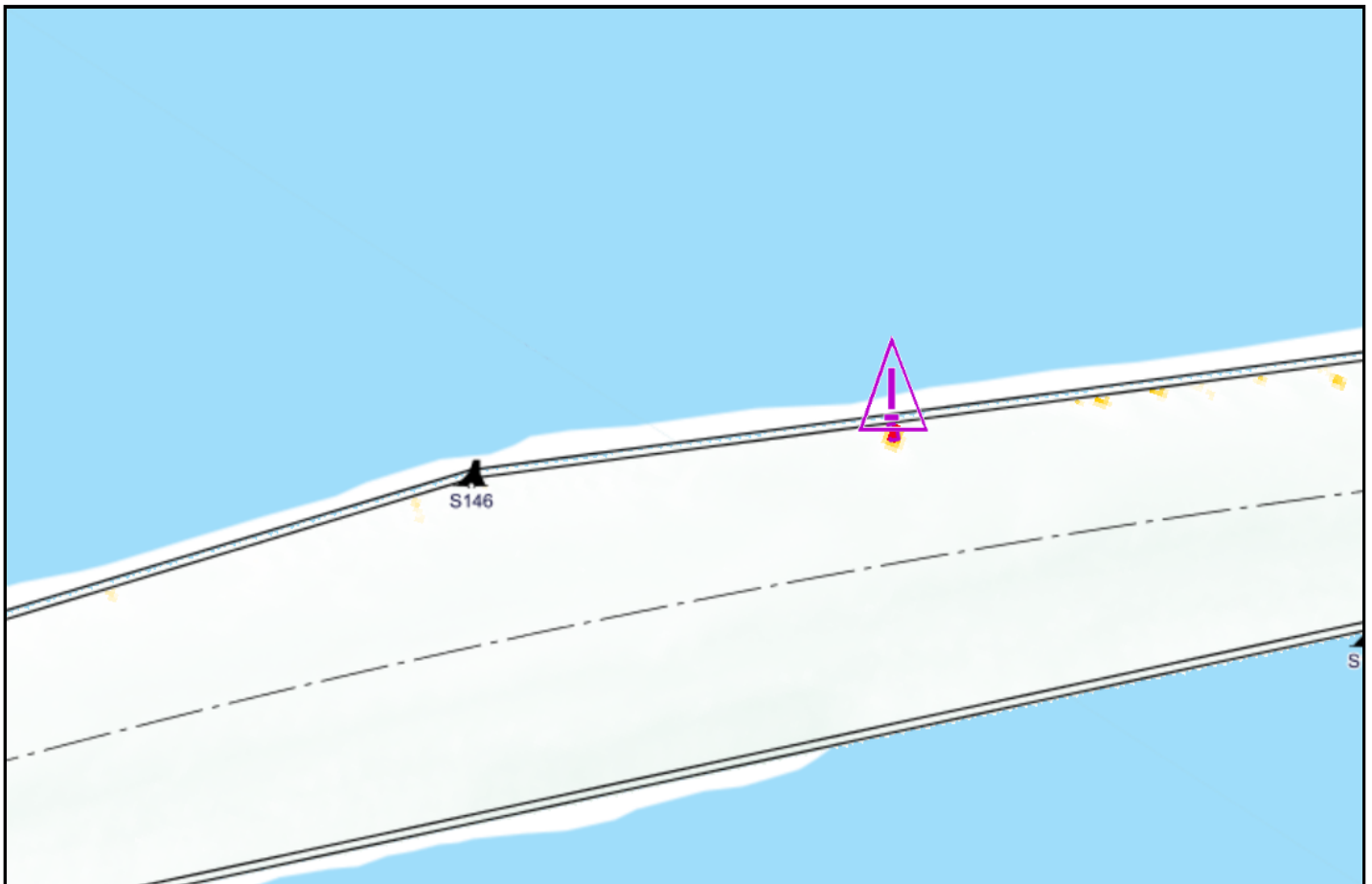
Bouée / Buoy S146

Profondeur / Depth

11.2 m (zc/cd)

Profondeur maintenue à
Maintained depth at

11.3 m



Émis par le programme des Voies Navigables

Garde Côtière Canadienne
Région du Centre - secteur Saint-Laurent



Issued by the Waterways program

Canadian Coast Guard
Central Region - St. Lawrence sector



Pêches et Océans
Canada
Garde côtière

Fisheries and Oceans
Canada
Coast Guard

Q5185/23

Région du Centre / Central Region
Québec à Montréal / Quebec City to Montreal

Course Ile du Moine

Carte / Chart 1311

Position centroïde du haut-fond
Center position of the shoal

46-03-42.6 N
73-04-58.4 W **NAD83 SCRS 2**

Dimension du haut-fond
Shoal Dimension

Longitudinale / Longitudinal
Transversale / Transverse

2 m
2 m

Espace libre de chenal
Free space of channel

Côté Nord / North side 18 m
Côté Sud / South side --

Point de référence à proximité
Reference point near by

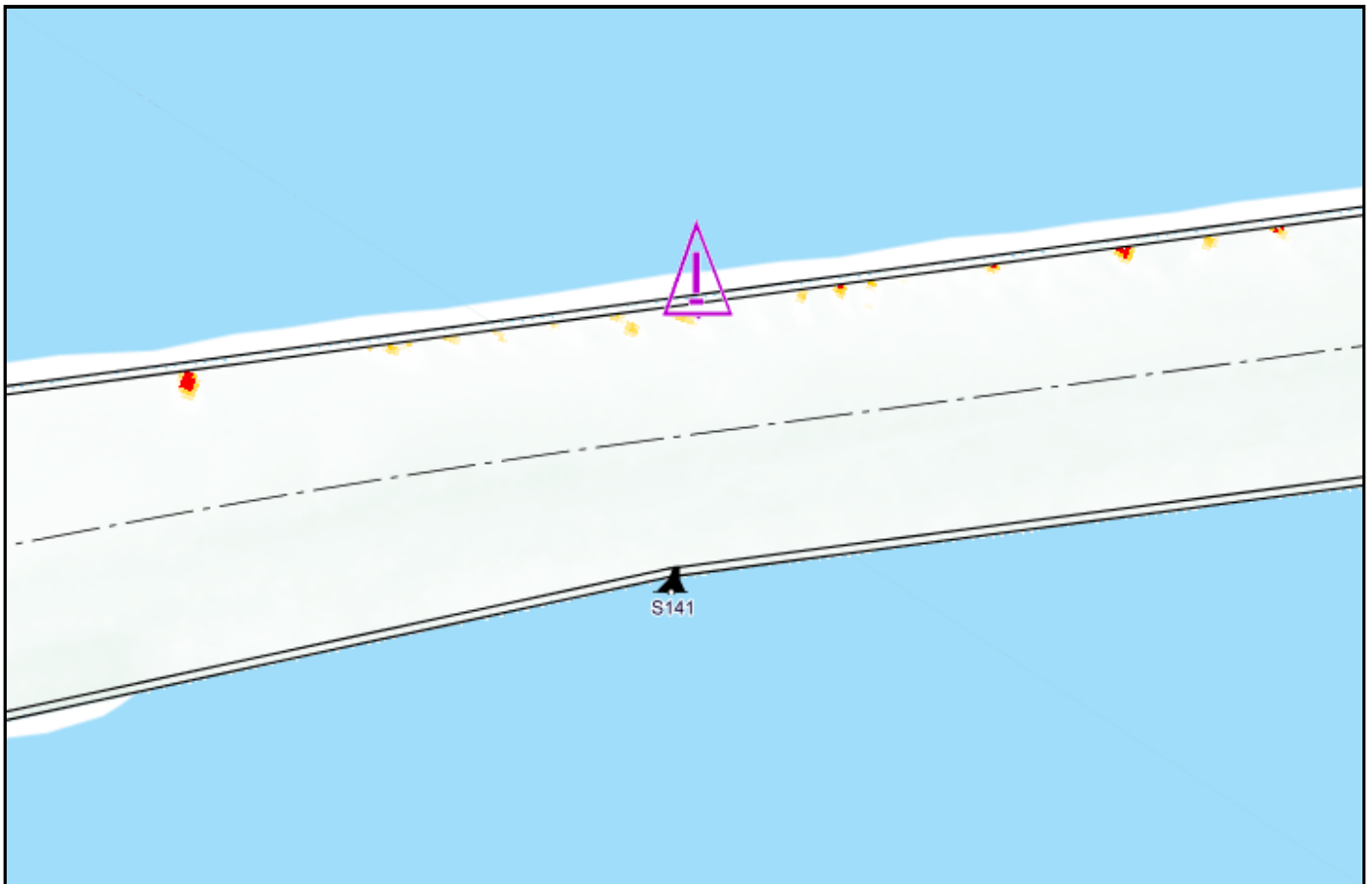
Bouée / Buoy S141

Profondeur / Depth

11.2 m (zc/cd)

Profondeur maintenue à
Maintained depth at

11.3 m



Émis par le programme des Voies Navigables

Garde Côtière Canadienne
Région du Centre - secteur Saint-Laurent



Issued by the Waterways program

Canadian Coast Guard
Central Region - St. Lawrence sector



Pêches et Océans
Canada
Garde côtière

Fisheries and Oceans
Canada
Coast Guard

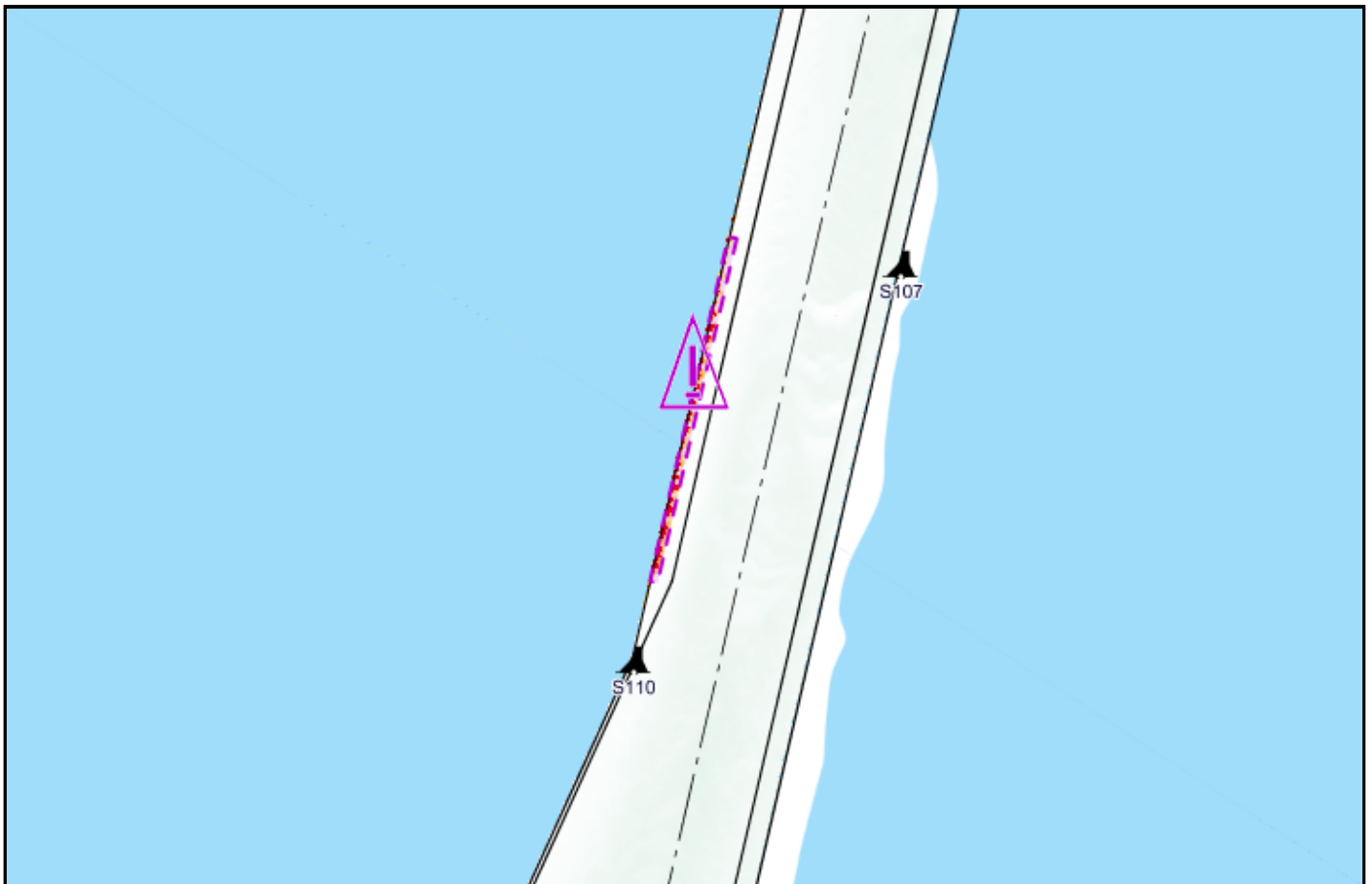
Q5186/23

Région du Centre / Central Region
Québec à Montréal / Quebec City to Montreal

Course Ile aux Raisins

Carte / Chart 1312

Position centroïde du haut-fond Center position of the shoal		Dimension du haut-fond Shoal Dimension		Espace libre de chenal Free space of channel	
46-07-50.9 N	NAD83 SCRS 2	Longitudinale / Longitudinal	626 m	Côté Nord / North side	--
72-57-26.0 W		Transversale / Transverse	15 m	Côté Sud / South side	290 m
Point de référence à proximité Reference point near by		Profondeur / Depth		Profondeur maintenue à Maintained depth at	
Bouée / Buoy S110		10.1 m (zc/cd)		10.7 m	



Émis par le programme des Voies Navigables

Garde Côtière Canadienne
Région du Centre - secteur Saint-Laurent



Issued by the Waterways program

Canadian Coast Guard
Central Region - St. Lawrence sector



Pêches et Océans
Canada
Garde côtière

Fisheries and Oceans
Canada
Coast Guard

Q5118/23

Région du Centre / Central Region
Québec à Montréal / Quebec City to Montreal

Courbe Maskinongé

Carte / Chart 1312

Position centroïde du haut-fond
Center position of the shoal

46-09-01.6 N
72-56-46.1 W **NAD83 SCRS 2**

Dimension du haut-fond
Shoal Dimension

Longitudinale / Longitudinal 193 m
Transversale / Transverse 16 m

Espace libre de chenal
Free space of channel

Côté Nord / North side 332 m
Côté Sud / South side --

Point de référence à proximité
Reference point near by

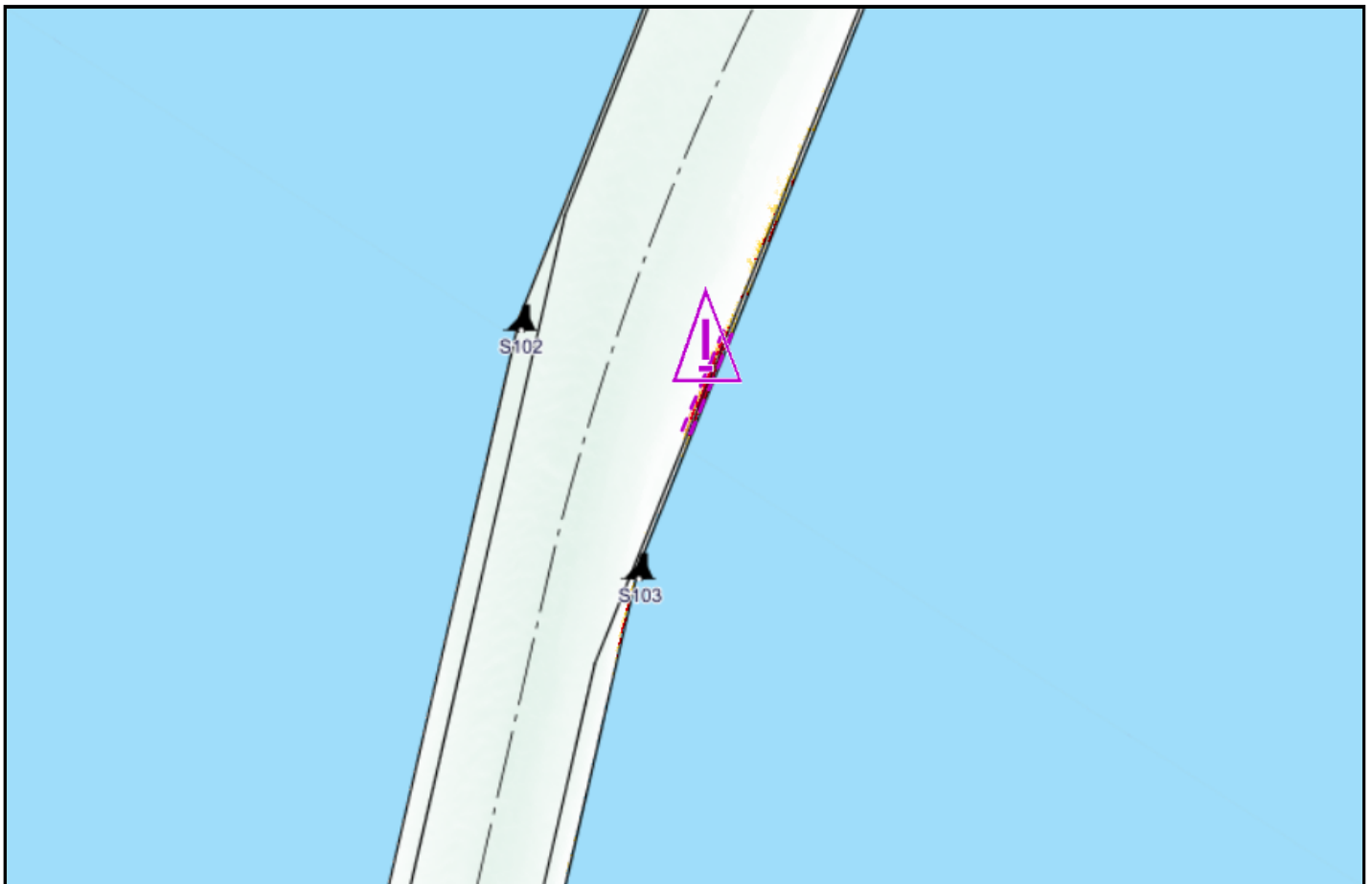
Bouée / Buoy S103

Profondeur / Depth

11.0 m (zc/cd)

Profondeur maintenue à
Maintained depth at

11.3 m



Émis par le programme des Voies Navigables

Garde Côtière Canadienne
Région du Centre - secteur Saint-Laurent



Issued by the Waterways program

Canadian Coast Guard
Central Region - St. Lawrence sector



Pêches et Océans
Canada
Garde côtière

Fisheries and Oceans
Canada
Coast Guard

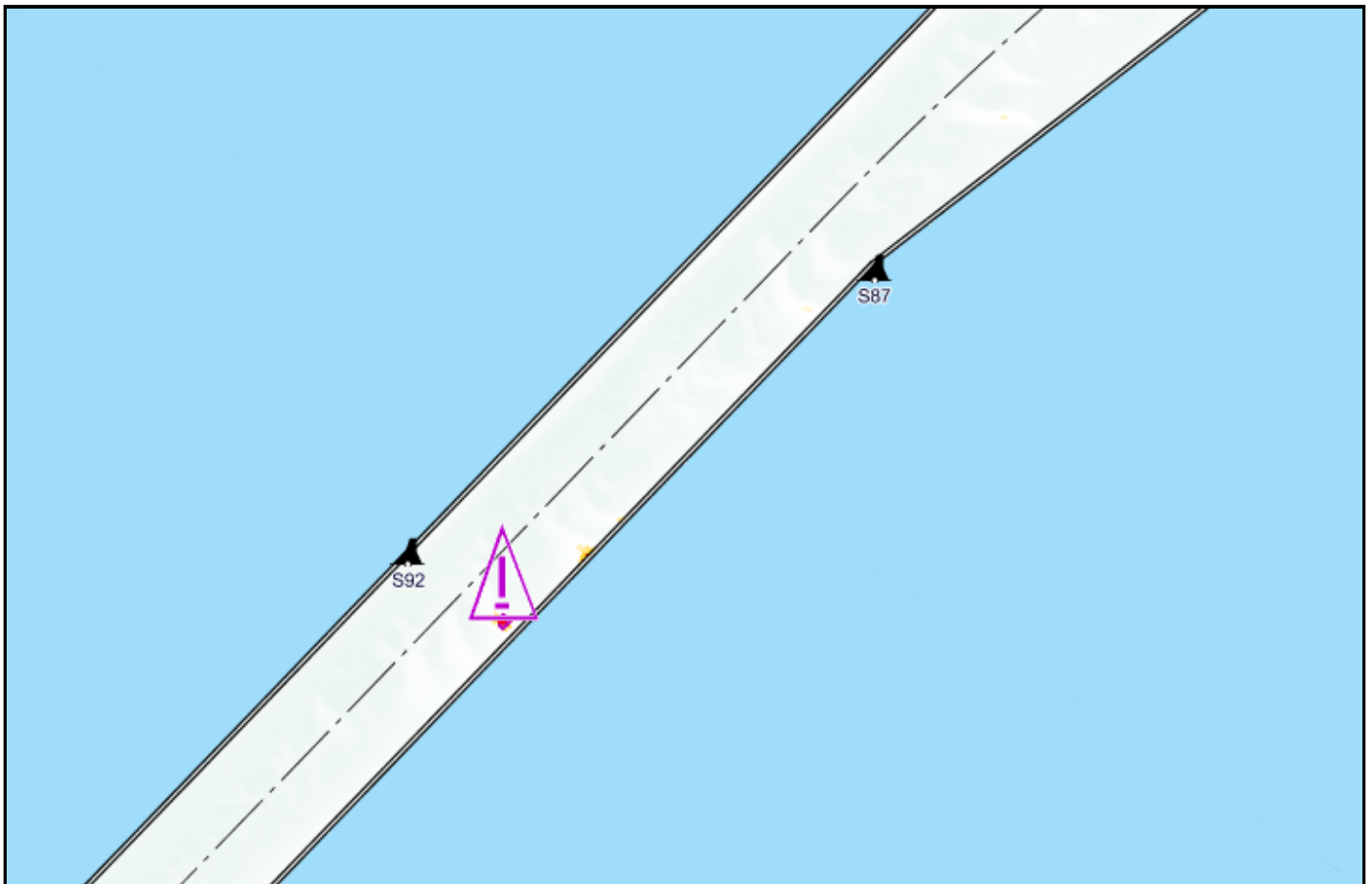
Q5189/23

Région du Centre / Central Region
Québec à Montréal / Quebec City to Montreal

Course Louiseville Amont

Carte / Chart 1312

Position centroïde du haut-fond Center position of the shoal	Dimension du haut-fond Shoal Dimension	Espace libre de chenal Free space of channel	
46-10-24.0 N 72-55-26.3 W	<i>Longitudinale / Longitudinal</i> <i>Transversale / Transverse</i>	17 m 17 m	<i>Côté Nord / North side</i> <i>Côté Sud / South side</i>
NAD83 SCRS 2			203 m 26 m
Point de référence à proximité Reference point near by	Profondeur / Depth	Profondeur maintenue à Maintained depth at	11.3 m
Bouée / Buoy S87	11.1 m (zc/cd)		



Émis par le programme des Voies Navigables

Garde Côtière Canadienne
Région du Centre - secteur Saint-Laurent



Issued by the Waterways program

Canadian Coast Guard
Central Region - St. Lawrence sector



Pêches et Océans
Canada
Garde côtière

Fisheries and Oceans
Canada
Coast Guard

Q5167/23

Région du Centre / Central Region
Québec à Montréal / Quebec City to Montreal

Courbe Louiseville

Carte / Chart 1312

Position centroïde du haut-fond
Center position of the shoal

46-11-34.9 N
72-53-34.6 W **NAD83 SCRS 2**

Dimension du haut-fond
Shoal Dimension

Longitudinale / Longitudinal 16 m
Transversale / Transverse 20 m

Espace libre de chenal
Free space of channel

Côté Nord / North side 7 m
Côté Sud / South side 300 m

Point de référence à proximité
Reference point near by

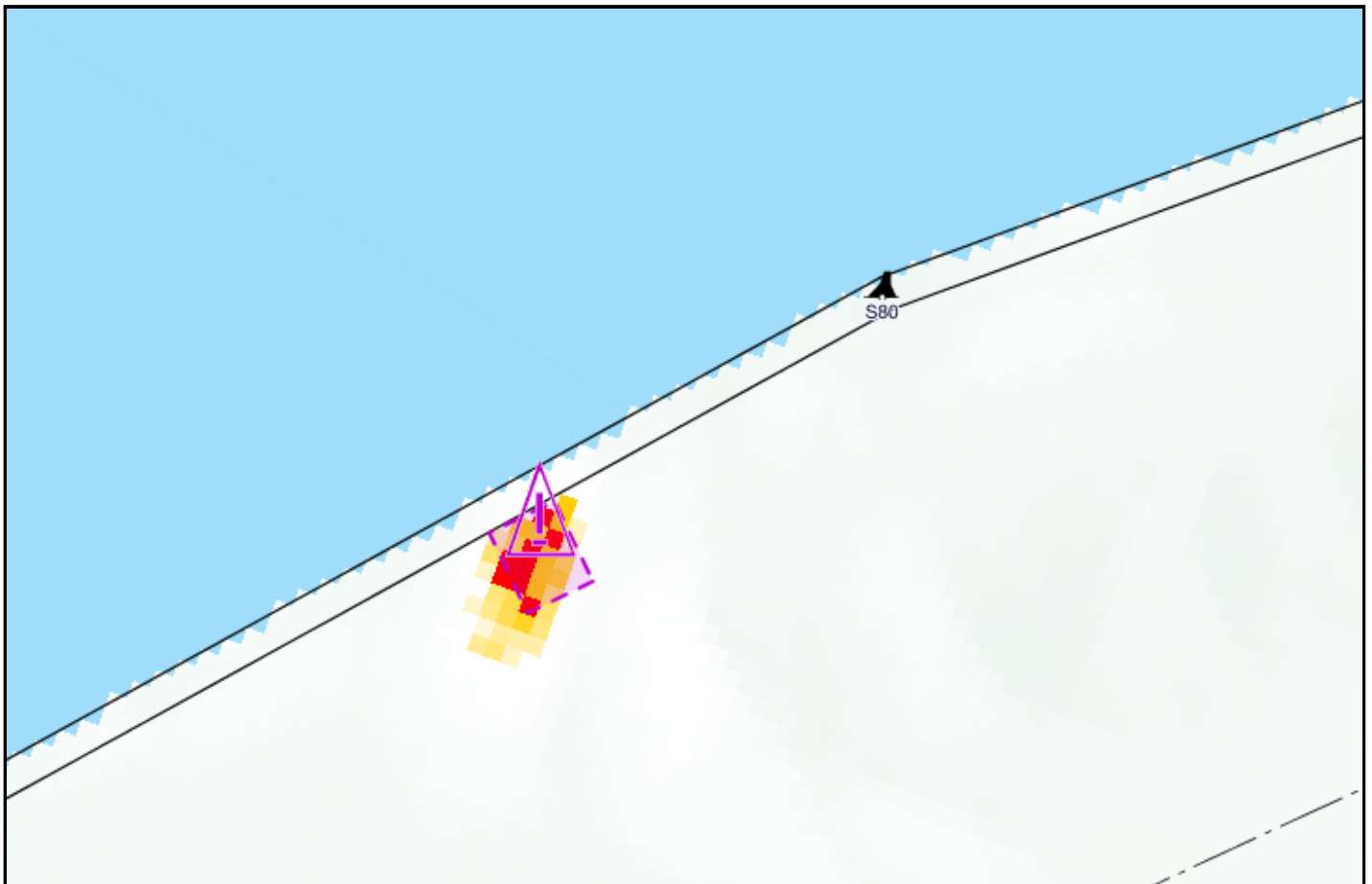
Bouée / Buoy S80

Profondeur / Depth

11.1 m (zc/cd)

Profondeur maintenue à
Maintained depth at

11.3 m



Émis par le programme des Voies Navigables

Garde Côtière Canadienne
Région du Centre - secteur Saint-Laurent



Issued by the Waterways program

Canadian Coast Guard
Central Region - St. Lawrence sector



Pêches et Océans
Canada
Garde côtière

Fisheries and Oceans
Canada
Coast Guard

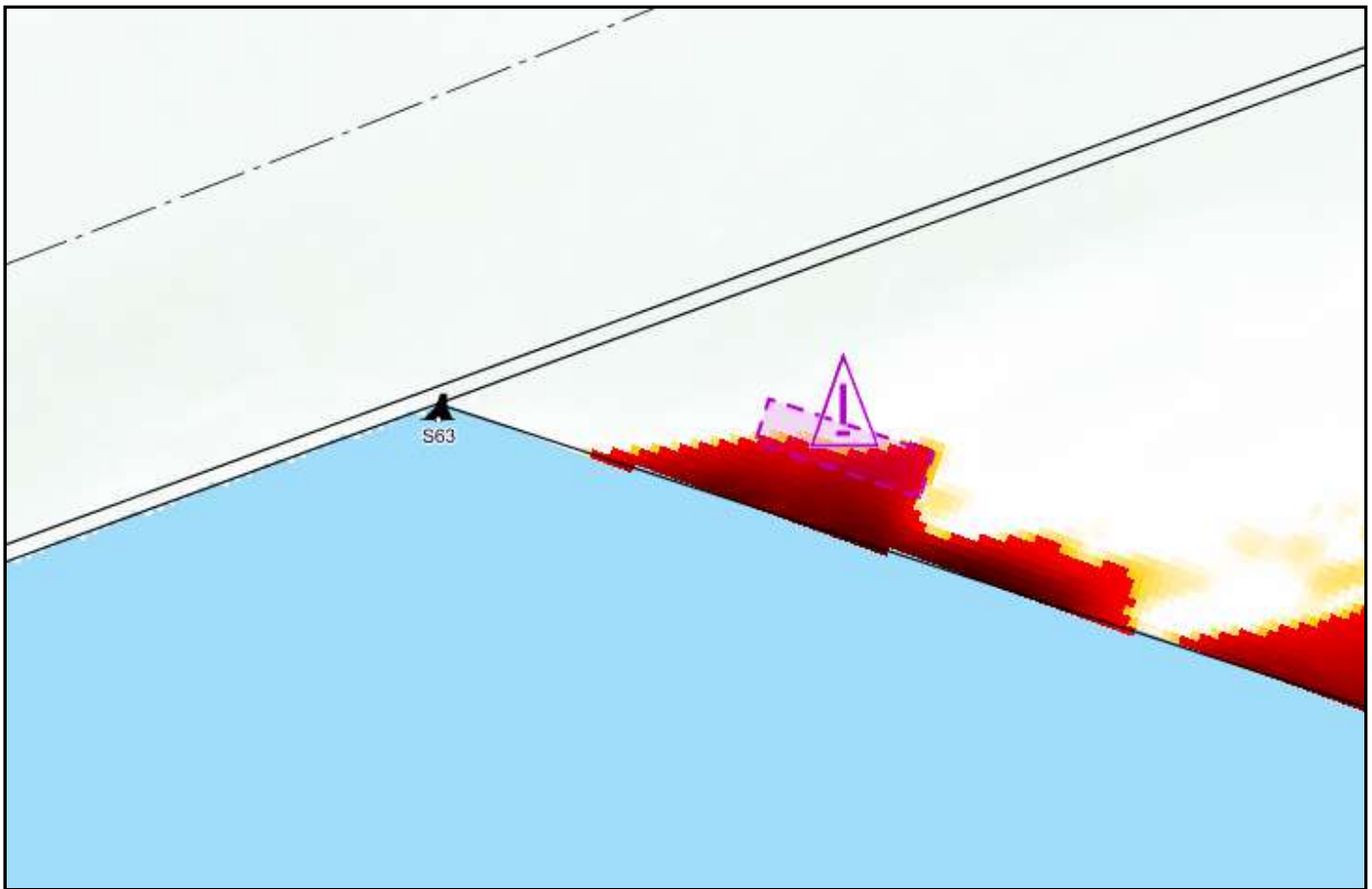
Q5066/23

Région du Centre / Central Region
Québec à Montréal / Quebec City to Montreal

Mouillage Yamachiche

Carte / Chart 1312

Position centroïde du haut-fond Center position of the shoal	Dimension du haut-fond Shoal Dimension	Espace libre de chenal Free space of channel	
46-12-25.2 N 72-49-35.7 W NAD83 SCRS 2	Longitudinale / Longitudinal 77 m Transversale / Transverse 20 m	Côté Nord / North side 61 m Côté Sud / South side 28 m	
Point de référence à proximité Reference point near by Bouée / Buoy S63	Profondeur / Depth 9.3 m (zc/cd)	Profondeur maintenue à Maintained depth at	10.7 m



Émis par le programme des Voies Navigables

Garde Côtière Canadienne
Région du Centre - secteur Saint-Laurent



Issued by the Waterways program

Canadian Coast Guard
Central Region - St. Lawrence sector



Pêches et Océans
Canada
Garde côtière

Fisheries and Oceans
Canada
Coast Guard

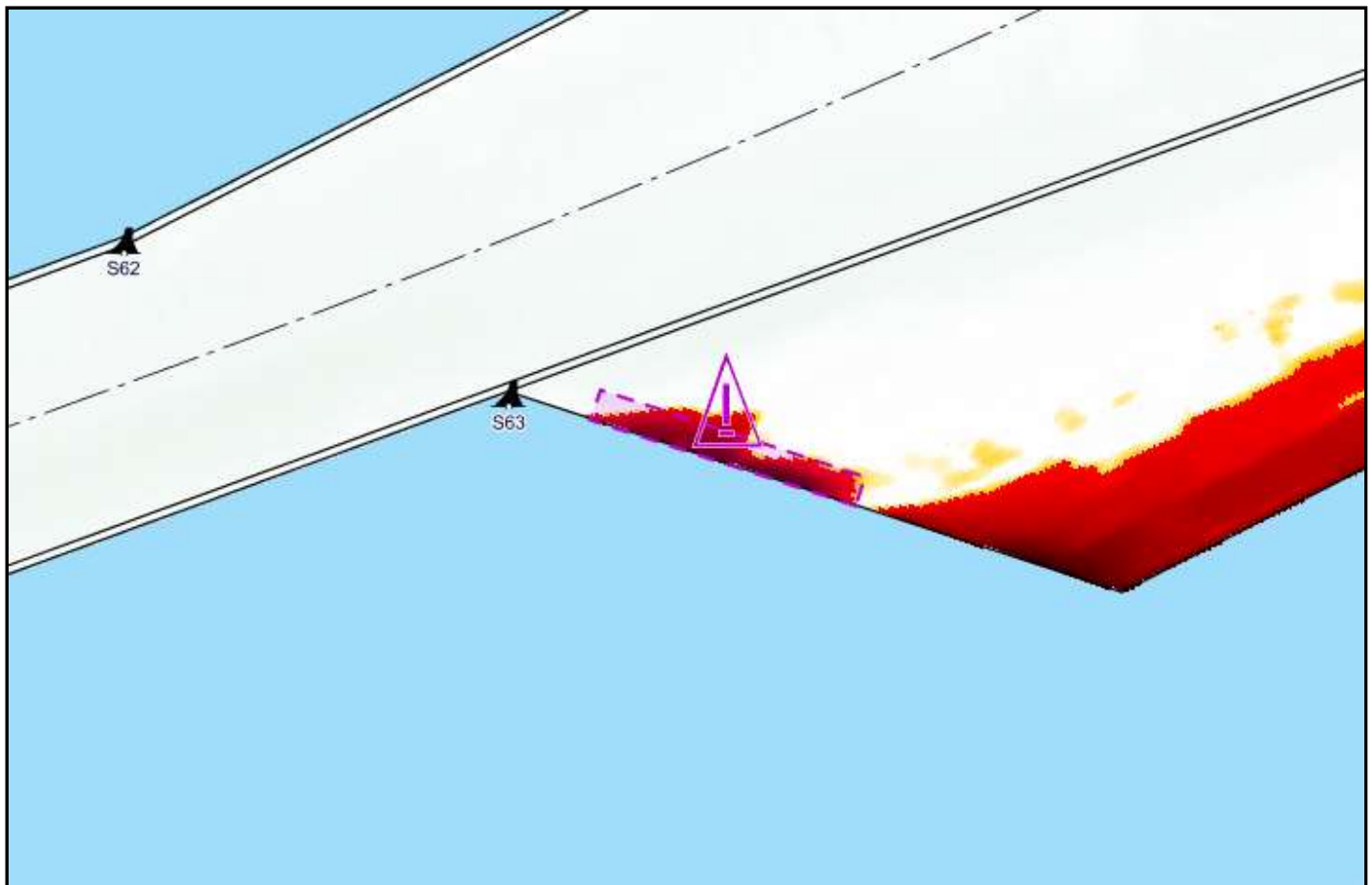
Q5065/23

Région du Centre / Central Region
Québec à Montréal / Quebec City to Montreal

Mouillage Yamachiche

Carte / Chart 1312

Position centroïde du haut-fond Center position of the shoal	Dimension du haut-fond Shoal Dimension	Espace libre de chenal Free space of channel
46-12-24.2 N 72-49-35.0 W NAD83 SCRS 2	Longitudinale / Longitudinal 247 m Transversale / Transverse 28 m	Côté Nord / North side 33 m Côté Sud / South side --
Point de référence à proximité Reference point near by Bouée / Buoy S63	Profondeur / Depth 7.5 m (zc/cd)	Profondeur maintenue à Maintained depth at 10.7 m



Émis par le programme des Voies Navigables

Garde Côtière Canadienne
Région du Centre - secteur Saint-Laurent



Issued by the Waterways program

Canadian Coast Guard
Central Region - St. Lawrence sector



Pêches et Océans
Canada
Garde côtière

Fisheries and Oceans
Canada
Coast Guard

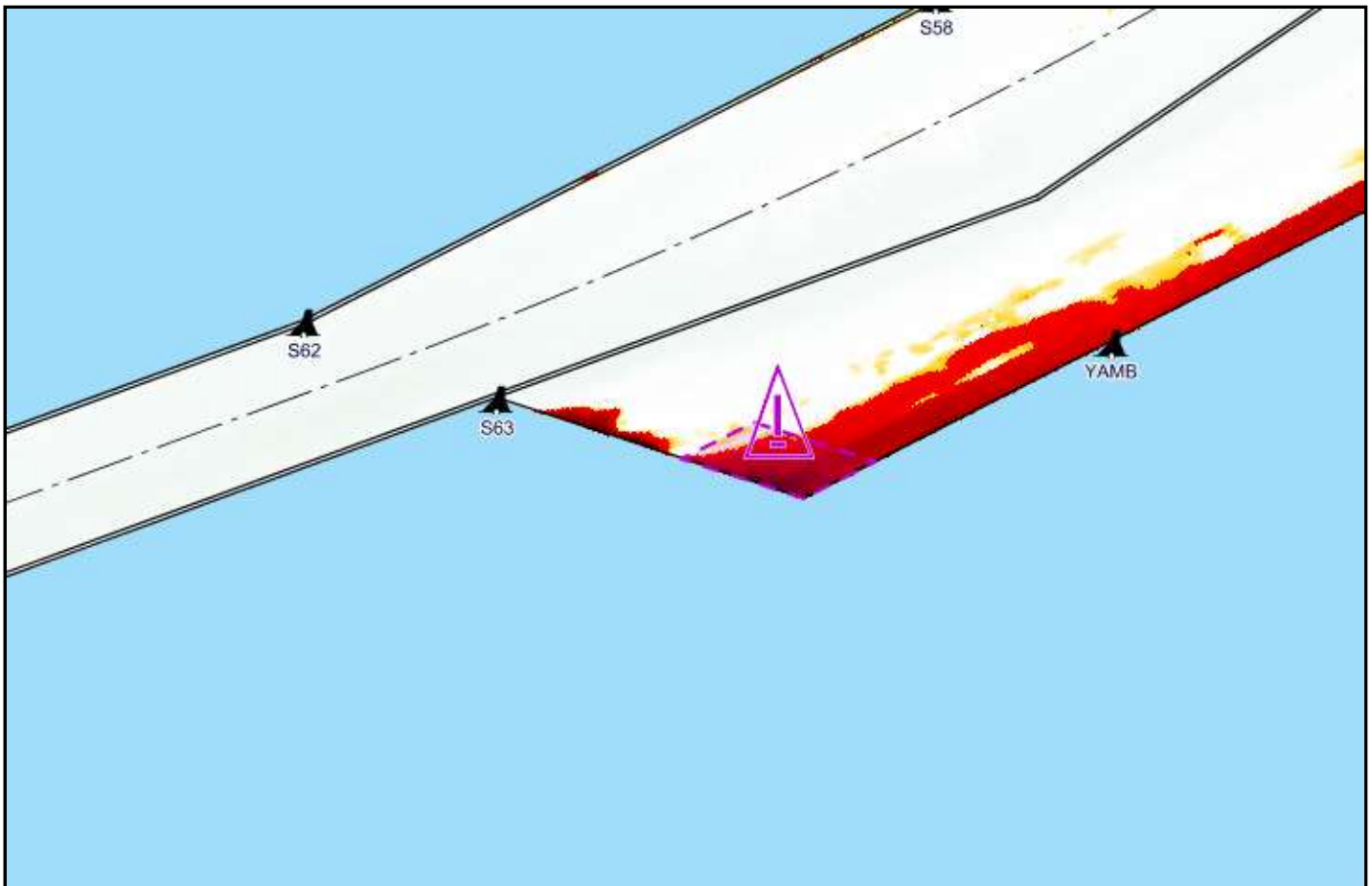
Q5070/23

Région du Centre / Central Region
Québec à Montréal / Quebec City to Montreal

Mouillage Yamachiche

Carte / Chart 1312

Position centroïde du haut-fond Center position of the shoal	Dimension du haut-fond Shoal Dimension	Espace libre de chenal Free space of channel	
46-12-22.3 N 72-49-20.8 W NAD83 SCRS 2	Longitudinale / Longitudinal 333 m Transversale / Transverse 102 m	Côté Nord / North side 164 m Côté Sud / South side --	
Point de référence à proximité Reference point near by	Profondeur / Depth	Profondeur maintenue à Maintained depth at	
Bouée / Buoy S63	7.1 m (zc/cd)	10.7 m	



Émis par le programme des Voies Navigables

Garde Côtière Canadienne
Région du Centre - secteur Saint-Laurent



Issued by the Waterways program

Canadian Coast Guard
Central Region - St. Lawrence sector



Pêches et Océans
Canada
Garde côtière

Fisheries and Oceans
Canada
Coast Guard

Q5067/23

Région du Centre / Central Region
Québec à Montréal / Quebec City to Montreal

Mouillage Yamachiche

Carte / Chart 1312

Position centroïde du haut-fond
Center position of the shoal

46-12-27.5 N
72-49-10.0 W **NAD83 SCRS 2**

Dimension du haut-fond
Shoal Dimension

Longitudinale / Longitudinal 473 m
Transversale / Transverse 46 m

Espace libre de chenal
Free space of channel

Côté Nord / North side 151 m
Côté Sud / South side 95 m

Point de référence à proximité
Reference point near by

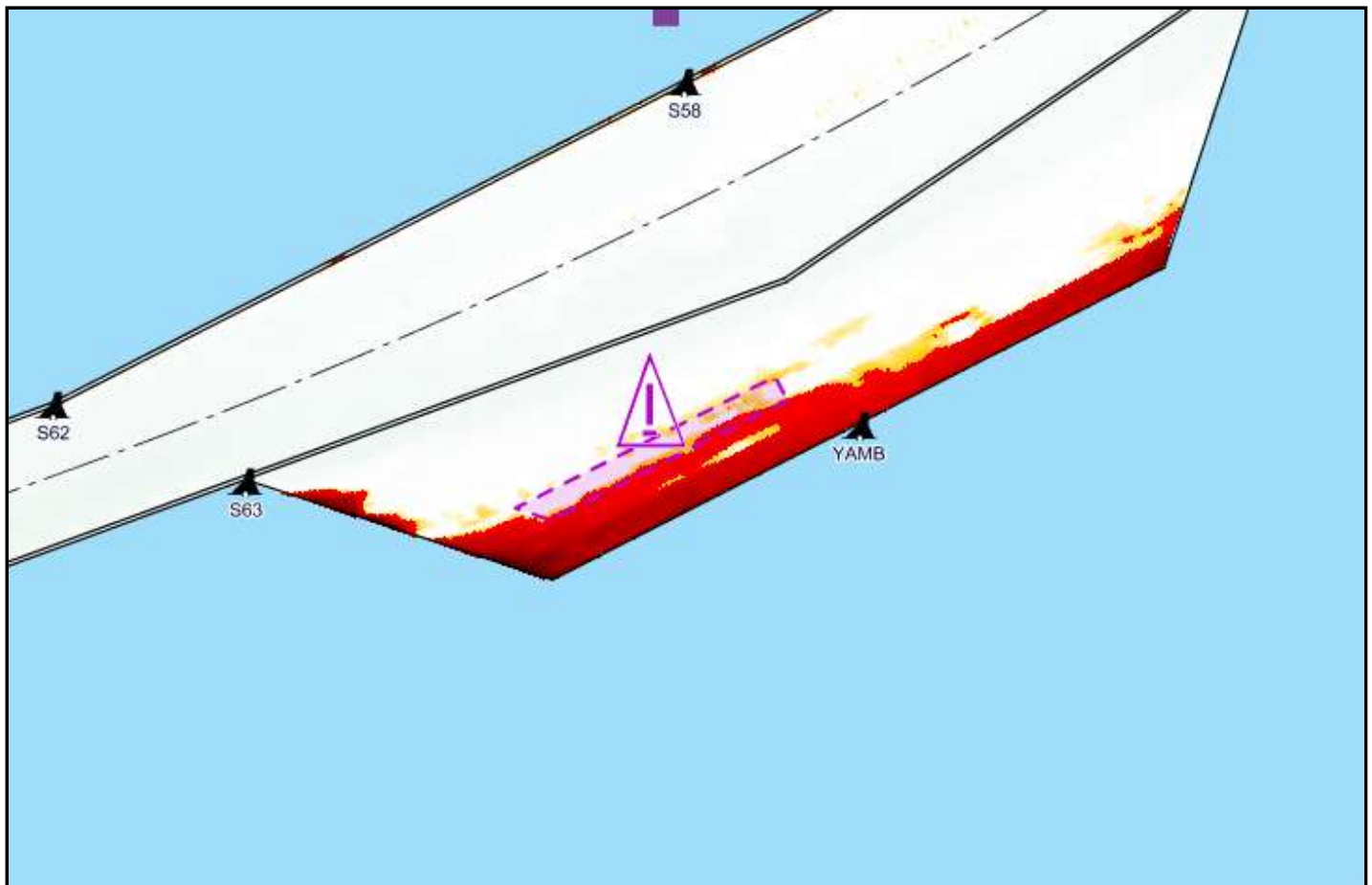
Bouée / Buoy YAMB

Profondeur / Depth

10.3 m (zc/cd)

Profondeur maintenue à
Maintained depth at

10.7 m



Émis par le programme des Voies Navigables

Garde Côtière Canadienne
Région du Centre - secteur Saint-Laurent



Issued by the Waterways program

Canadian Coast Guard
Central Region - St. Lawrence sector



Pêches et Océans
Canada
Garde côtière

Fisheries and Oceans
Canada
Coast Guard

Q5187/23

Région du Centre / Central Region
Québec à Montréal / Quebec City to Montreal

Courbe Yamachiche

Carte / Chart 1312

Position centroïde du haut-fond
Center position of the shoal

46-12-48.4 N
72-48-52.8 W **NAD83 SCRS 2**

Dimension du haut-fond
Shoal Dimension

Longitudinale / Longitudinal
Transversale / Transverse

2 m
3 m

Espace libre de chenal
Free space of channel

Côté Nord / North side 155 m
Côté Sud / South side 208 m

Point de référence à proximité
Reference point near by

Bouée / Buoy S58

Profondeur / Depth

11.2 m (zc/cd)

Profondeur maintenue à
Maintained depth at

11.3 m



Émis par le programme des Voies Navigables

Garde Côtière Canadienne
Région du Centre - secteur Saint-Laurent



Issued by the Waterways program

Canadian Coast Guard
Central Region - St. Lawrence sector



Pêches et Océans
Canada
Garde côtière

Fisheries and Oceans
Canada
Coast Guard

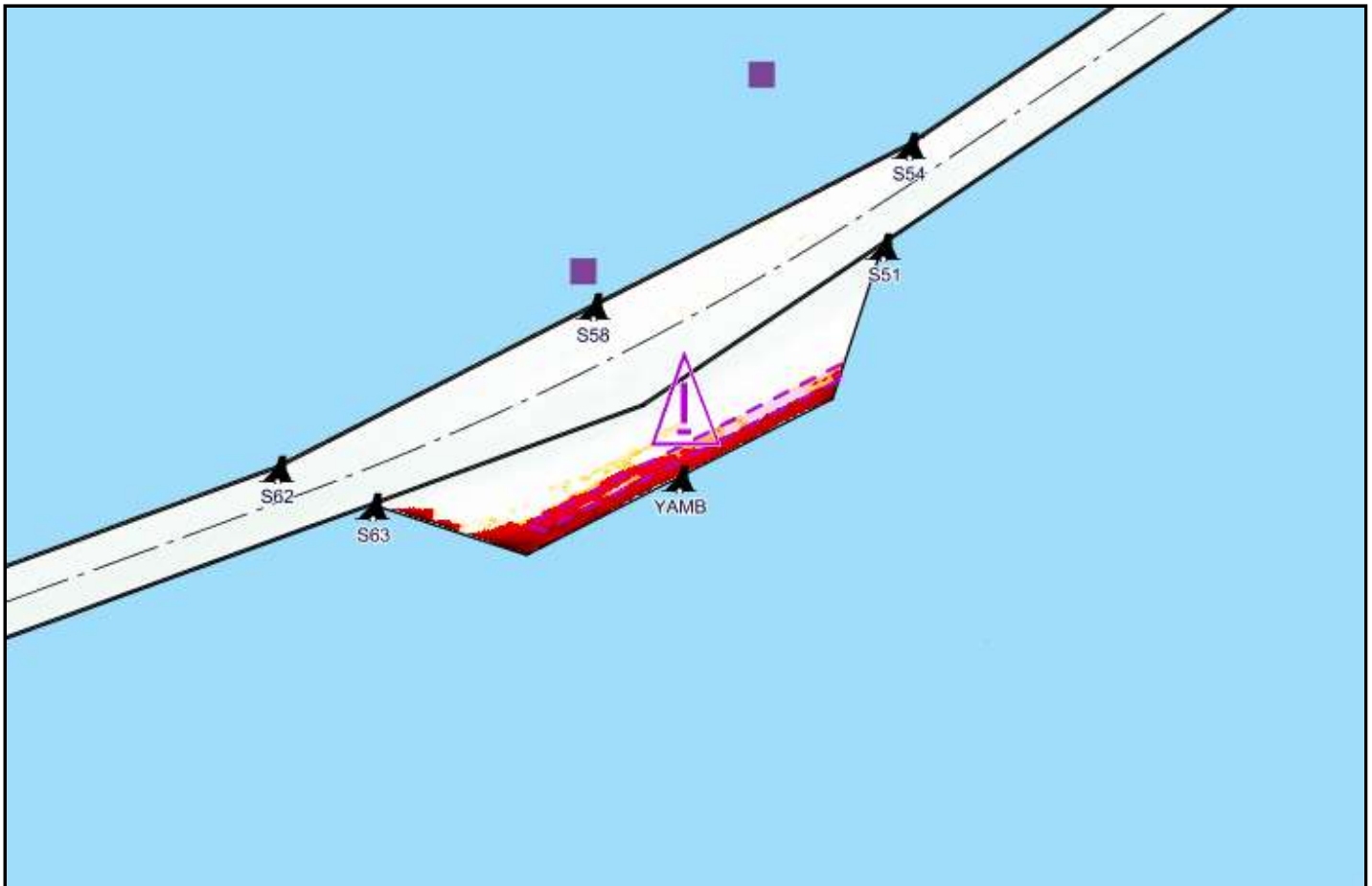
Q5068/23

Région du Centre / Central Region
Québec à Montréal / Quebec City to Montreal

Mouillage Yamachiche

Carte / Chart 1312

Position centroïde du haut-fond Center position of the shoal		Dimension du haut-fond Shoal Dimension		Espace libre de chenal Free space of channel	
46-12-32.2 N	NAD83 SCRS 2	Longitudinale / Longitudinal	1249 m	Côté Nord / North side	254 m
72-48-52.0 W		Transversale / Transverse	47 m	Côté Sud / South side	--
Point de référence à proximité Reference point near by		Profondeur / Depth		Profondeur maintenue à Maintained depth at	
Bouée / Buoy YAMB		9.8 m (zc/cd)		10.7 m	



Émis par le programme des Voies Navigables

Garde Côtière Canadienne
Région du Centre - secteur Saint-Laurent



Issued by the Waterways program

Canadian Coast Guard
Central Region - St. Lawrence sector



Pêches et Océans
Canada
Garde côtière

Fisheries and Oceans
Canada
Coast Guard

Q5069/23

Région du Centre / Central Region
Québec à Montréal / Quebec City to Montreal

Mouillage Yamachiche

Carte / Chart 1312

Position centroïde du haut-fond Center position of the shoal	Dimension du haut-fond Shoal Dimension	Espace libre de chenal Free space of channel
46-12-30.8 N 72-48-51.0 W NAD83 SCRS 2	Longitudinale / Longitudinal 1171 m Transversale / Transverse 49 m	Côté Nord / North side 295 m Côté Sud / South side --
Point de référence à proximité Reference point near by Bouée / Buoy YAMB	Profondeur / Depth 7.6 m (zc/cd)	Profondeur maintenue à Maintained depth at 10.7 m



Émis par le programme des Voies Navigables

Garde Côtière Canadienne
Région du Centre - secteur Saint-Laurent



Issued by the Waterways program

Canadian Coast Guard
Central Region - St. Lawrence sector



Pêches et Océans
Canada
Garde côtière

Fisheries and Oceans
Canada
Coast Guard

Q5192/23

Région du Centre / Central Region
Québec à Montréal / Quebec City to Montreal

Course de Pointe-du-Lac

Carte / Chart 1312

Position centroïde du haut-fond Center position of the shoal	Dimension du haut-fond Shoal Dimension	Espace libre de chenal Free space of channel	
46-13-07.9 N 72-48-13.3 W NAD83 SCRS 2	Longitudinale / Longitudinal 35 m Transversale / Transverse 16 m	Côté Nord / North side --	Côté Sud / South side 229 m
Point de référence à proximité Reference point near by Bouée / Buoy S54	Profondeur / Depth 11.0 m (zc/cd)	Profondeur maintenue à Maintained depth at 11.3 m	



Émis par le programme des Voies Navigables

Garde Côtière Canadienne
Région du Centre - secteur Saint-Laurent



Issued by the Waterways program

Canadian Coast Guard
Central Region - St. Lawrence sector



Pêches et Océans
Canada
Garde côtière

Fisheries and Oceans
Canada
Coast Guard

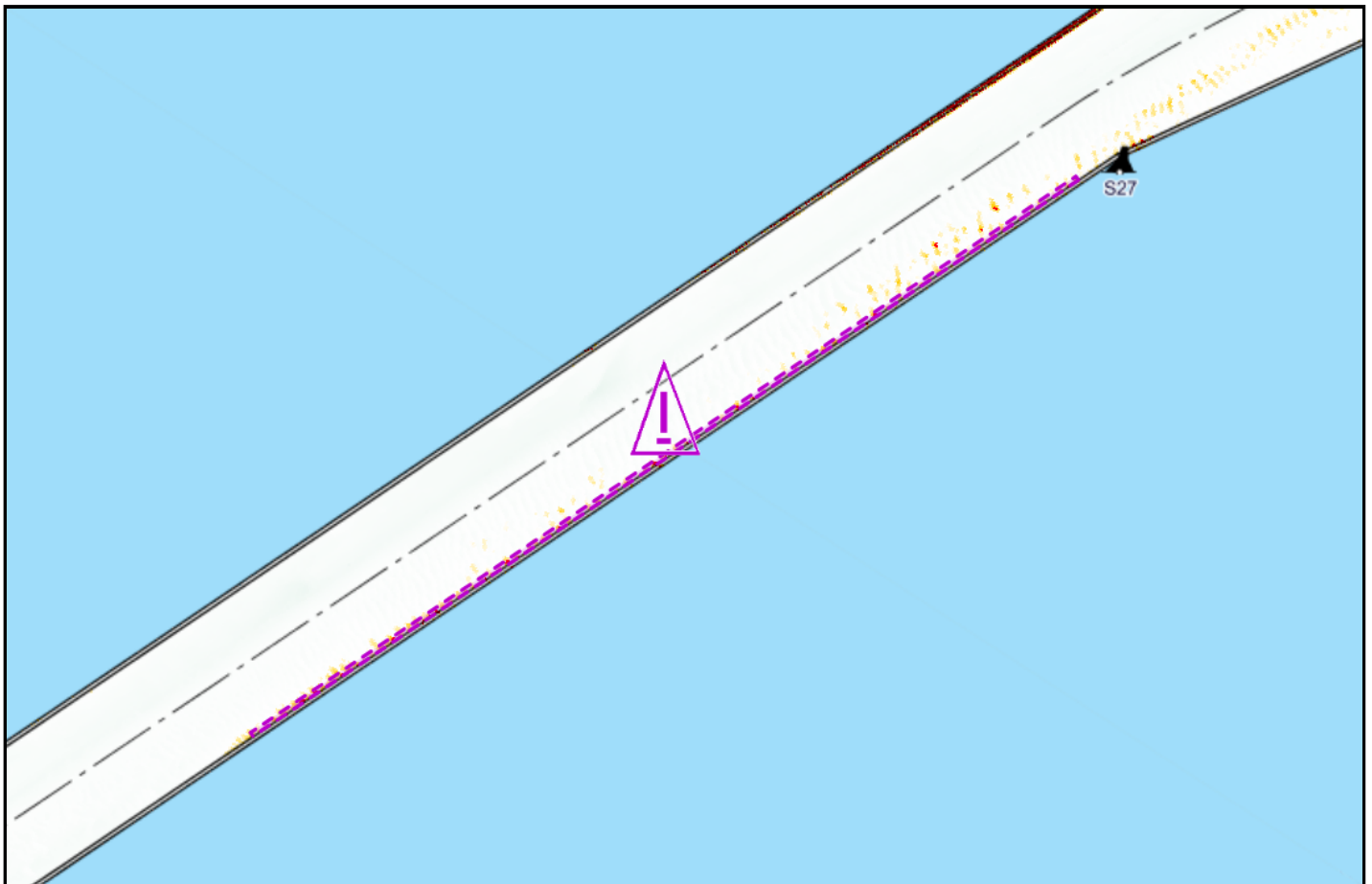
Q5194/23

Région du Centre / Central Region
Québec à Montréal / Quebec City to Montreal

Course de Pointe-du-Lac

Carte / Chart 1312

Position centroïde du haut-fond Center position of the shoal		Dimension du haut-fond Shoal Dimension		Espace libre de chenal Free space of channel	
46-15-07.9 N	NAD83 SCRS 2	Longitudinale / Longitudinal	1762 m	Côté Nord / North side	230 m
72-43-37.4 W		Transversale / Transverse	8 m	Côté Sud / South side	7 m
Point de référence à proximité Reference point near by		Profondeur / Depth		Profondeur maintenue à Maintained depth at	
Bouée / Buoy S27		11.2 m (zc/cd)		11.3 m	



Émis par le programme des Voies Navigables

Garde Côtière Canadienne
Région du Centre - secteur Saint-Laurent



Issued by the Waterways program

Canadian Coast Guard
Central Region - St. Lawrence sector



Pêches et Océans
Canada
Garde côtière

Fisheries and Oceans
Canada
Coast Guard

Q5193/23

Région du Centre / Central Region
Québec à Montréal / Quebec City to Montreal

Course de Pointe-du-Lac

Carte / Chart 1312

Position centroïde du haut-fond
Center position of the shoal

46-15-13.9 N
72-43-24.0 W **NAD83 SCRS 2**

Dimension du haut-fond
Shoal Dimension

Longitudinale / Longitudinal 720 m
Transversale / Transverse 7 m

Espace libre de chenal
Free space of channel

Côté Nord / North side 238 m
Côté Sud / South side 2 m

Point de référence à proximité
Reference point near by

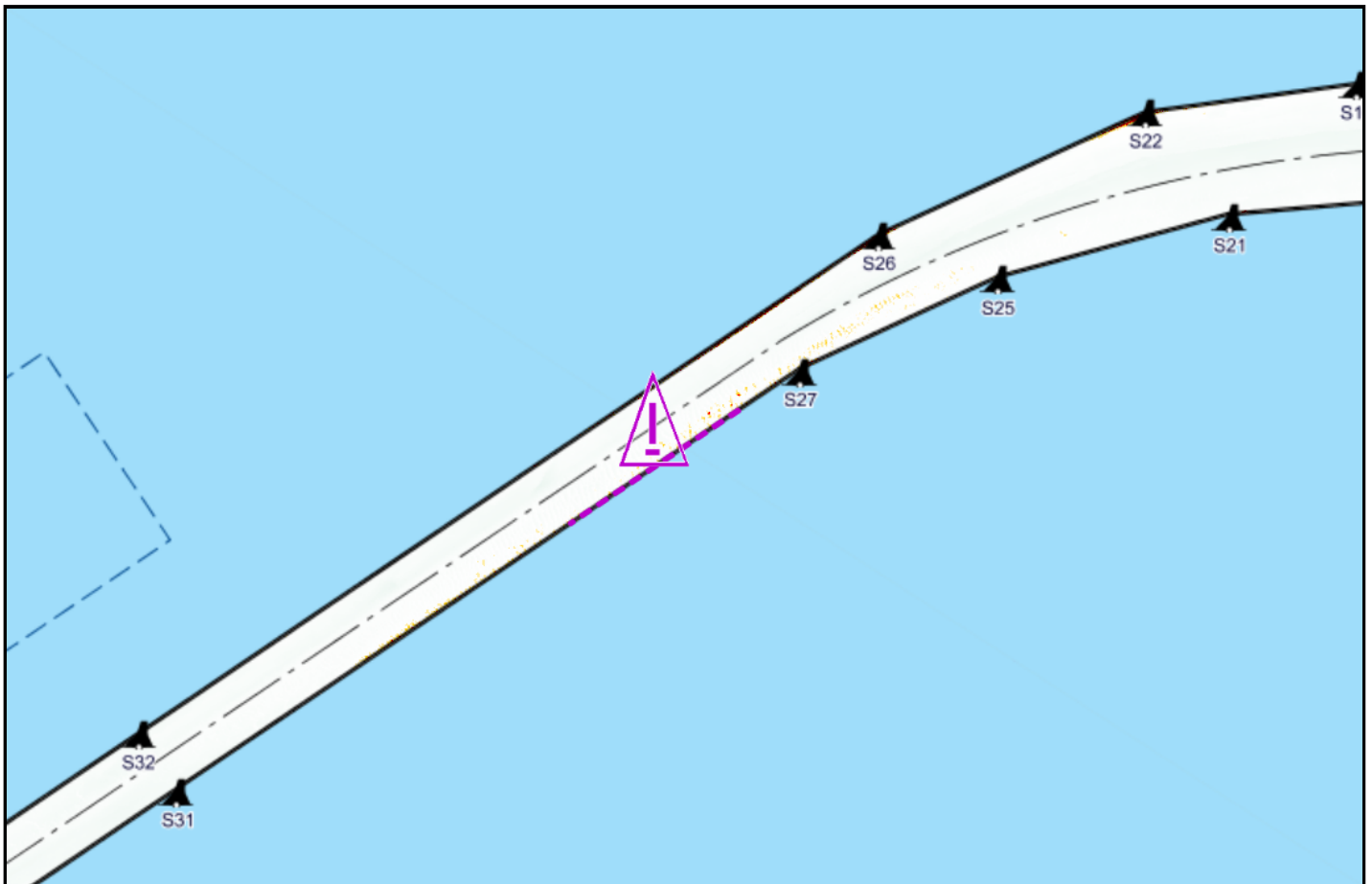
Bouée / Buoy S27

Profondeur / Depth

10.5 m (zc/cd)

Profondeur maintenue à
Maintained depth at

10.7 m



Émis par le programme des Voies Navigables

Garde Côtière Canadienne
Région du Centre - secteur Saint-Laurent



Issued by the Waterways program

Canadian Coast Guard
Central Region - St. Lawrence sector



Pêches et Océans
Canada
Garde côtière

Fisheries and Oceans
Canada
Coast Guard

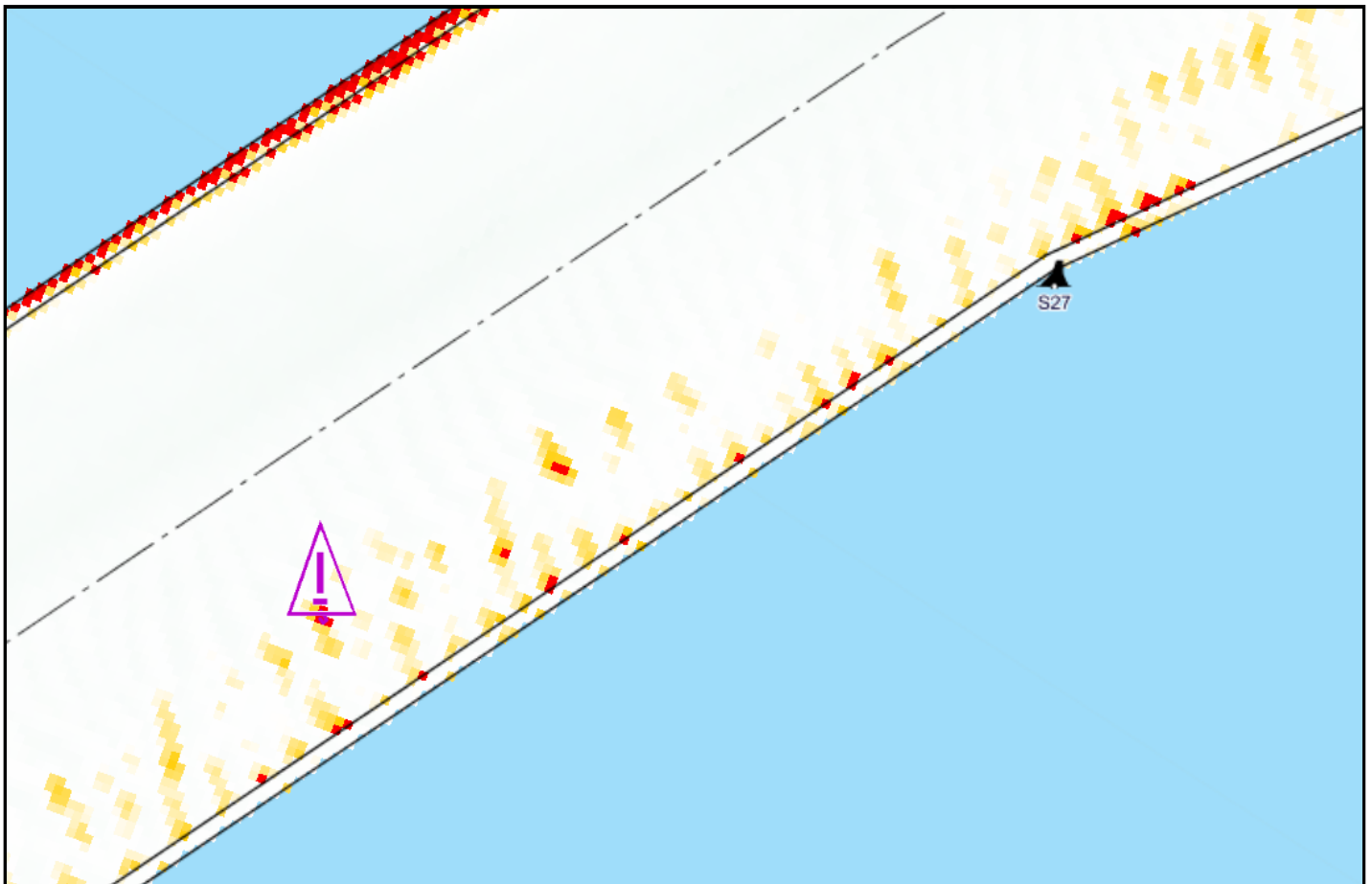
Q5195/23

Région du Centre / Central Region
Québec à Montréal / Quebec City to Montreal

Course de Pointe-du-Lac

Carte / Chart 1312

Position centroïde du haut-fond Center position of the shoal	Dimension du haut-fond Shoal Dimension	Espace libre de chenal Free space of channel	
46-15-20.0 N 72-43-15.0 W	<i>Longitudinale / Longitudinal</i> <i>Transversale / Transverse</i>	2 m 5 m	<i>Côté Nord / North side</i> <i>Côté Sud / South side</i>
NAD83 SCRS 2			189 m 51 m
Point de référence à proximité Reference point near by	Profondeur / Depth	Profondeur maintenue à Maintained depth at	11.3 m
Bouée / Buoy S27	11.2 m (zc/cd)		



Émis par le programme des Voies Navigables

Garde Côtière Canadienne
Région du Centre - secteur Saint-Laurent



Issued by the Waterways program

Canadian Coast Guard
Central Region - St. Lawrence sector



Pêches et Océans
Canada
Garde côtière

Fisheries and Oceans
Canada
Coast Guard

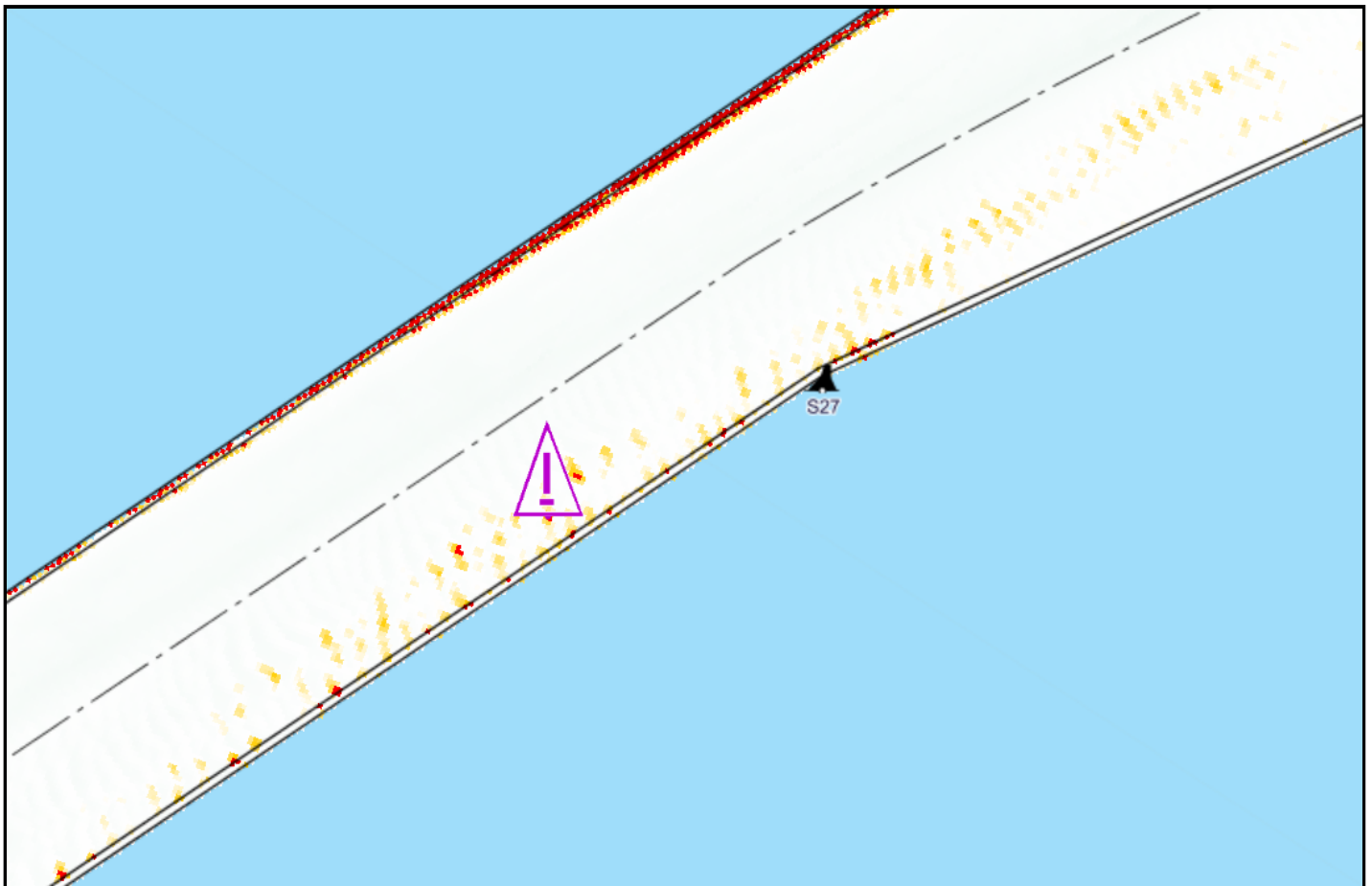
Q5197/23

Région du Centre / Central Region
Québec à Montréal / Quebec City to Montreal

Course de Pointe-du-Lac

Carte / Chart 1312

Position centroïde du haut-fond Center position of the shoal	Dimension du haut-fond Shoal Dimension	Espace libre de chenal Free space of channel	
46-15-21.0 N 72-43-11.3 W	<i>Longitudinale / Longitudinal</i> <i>Transversale / Transverse</i>	2 m 2 m	<i>Côté Nord / North side</i> <i>Côté Sud / South side</i>
NAD83 SCRS 2			211 m 33 m
Point de référence à proximité Reference point near by	Profondeur / Depth	Profondeur maintenue à Maintained depth at	11.3 m
Bouée / Buoy S27	11.2 m (zc/cd)		



Émis par le programme des Voies Navigables

*Garde Côtière Canadienne
Région du Centre - secteur Saint-Laurent*



Issued by the Waterways program

*Canadian Coast Guard
Central Region - St. Lawrence sector*



Pêches et Océans
Canada
Garde côtière

Fisheries and Oceans
Canada
Coast Guard

Q5196/23

Région du Centre / Central Region
Québec à Montréal / Quebec City to Montreal

Course de Pointe-du-Lac

Carte / Chart 1312

Position centroïde du haut-fond
Center position of the shoal

46-15-22.2 N
72-43-10.0 W **NAD83 SCRS 2**

Dimension du haut-fond
Shoal Dimension

Longitudinale / Longitudinal
Transversale / Transverse

3 m

5 m

Espace libre de chenal
Free space of channel

Côté Nord / North side

194 m

Côté Sud / South side

46 m

Point de référence à proximité
Reference point near by

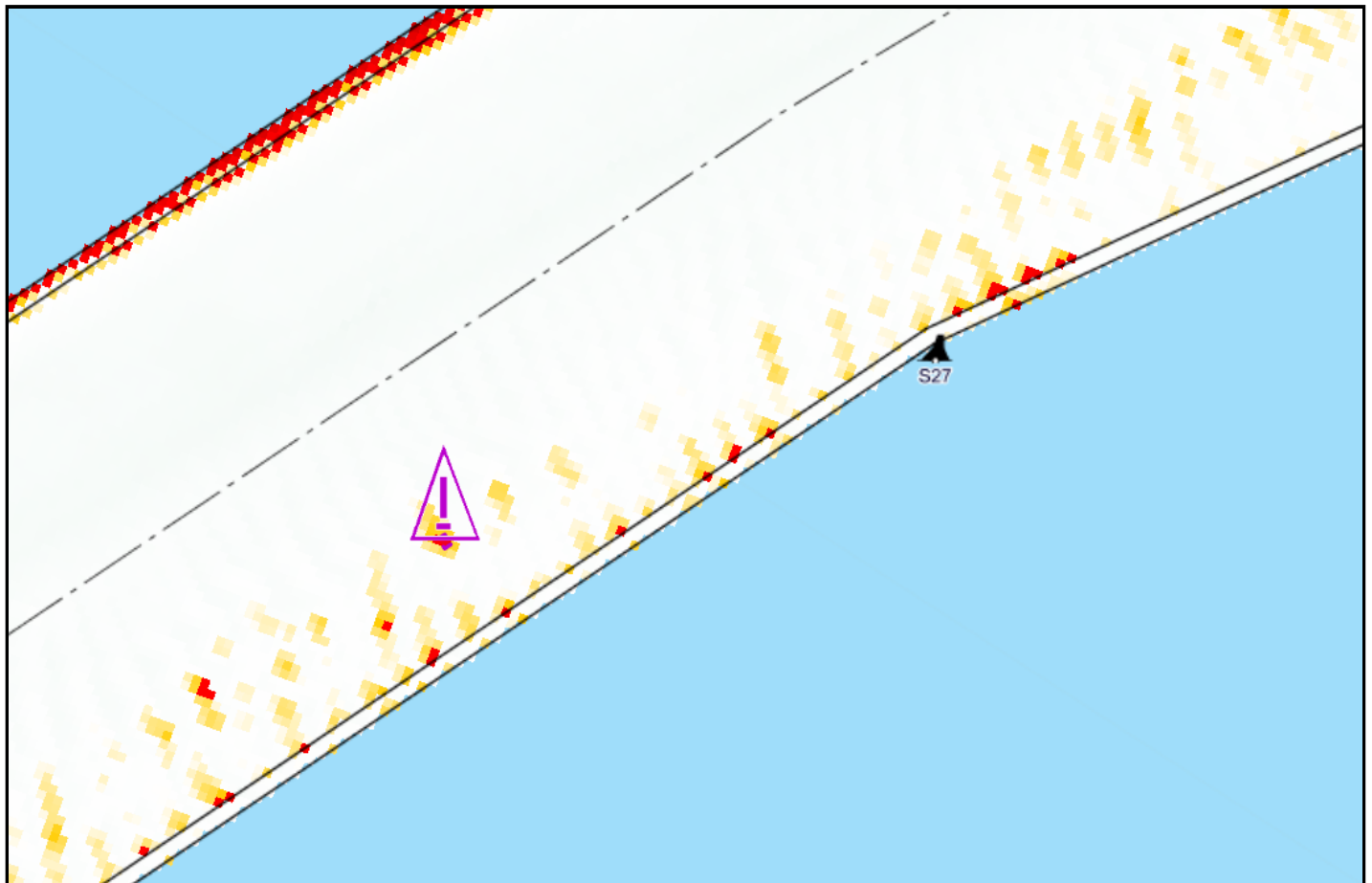
Bouée / Buoy S27

Profondeur / Depth

11.2 m (zc/cd)

Profondeur maintenue à
Maintained depth at

11.3 m



Émis par le programme des Voies Navigables

Garde Côtière Canadienne
Région du Centre - secteur Saint-Laurent



Issued by the Waterways program

Canadian Coast Guard
Central Region - St. Lawrence sector



Pêches et Océans
Canada
Garde côtière

Fisheries and Oceans
Canada
Coast Guard

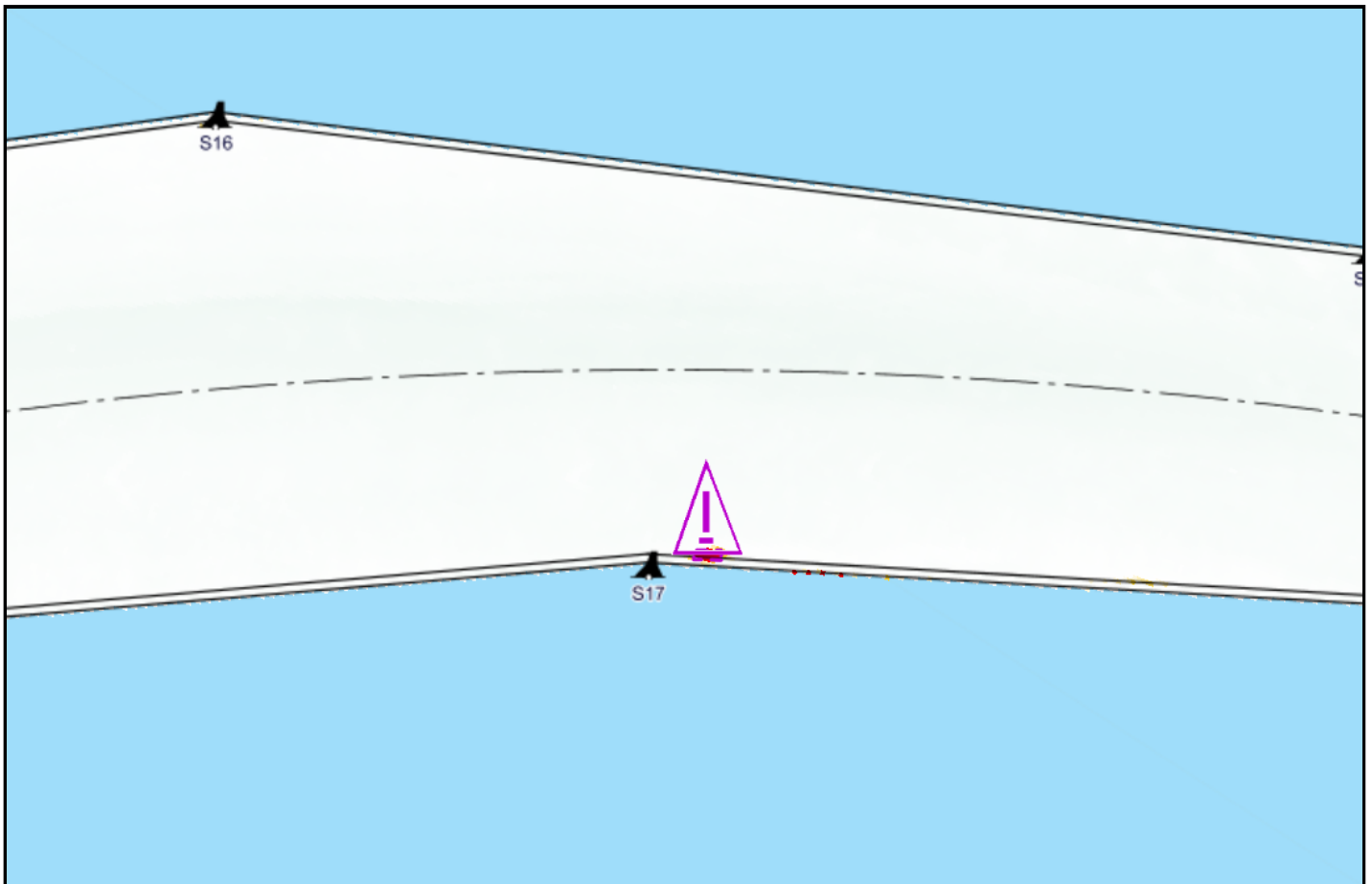
Q5198/23

Région du Centre / Central Region
Québec à Montréal / Quebec City to Montreal

Courbe Pointe-du-Lac

Carte / Chart 1312

Position centroïde du haut-fond Center position of the shoal	Dimension du haut-fond Shoal Dimension	Espace libre de chenal Free space of channel	
46-15-45.2 N 72-41-07.5 W	<i>Longitudinale / Longitudinal</i> <i>Transversale / Transverse</i>	24 m 8 m	<i>Côté Nord / North side</i> <i>Côté Sud / South side</i>
NAD83 SCRS 2			333 m 6 m
Point de référence à proximité Reference point near by	Profondeur / Depth	Profondeur maintenue à Maintained depth at	11.3 m
Bouée / Buoy S17	11.1 m (zc/cd)		



Émis par le programme des Voies Navigables

Garde Côtière Canadienne
Région du Centre - secteur Saint-Laurent



Issued by the Waterways program

Canadian Coast Guard
Central Region - St. Lawrence sector



Pêches et Océans
Canada
Garde côtière

Fisheries and Oceans
Canada
Coast Guard

Q5199/23

Région du Centre / Central Region
Québec à Montréal / Quebec City to Montreal

Traverse Nicolet

Carte / Chart 1312

Position centroïde du haut-fond
Center position of the shoal

46-15-43.6 N
72-40-31.6 W **NAD83 SCRS 2**

Dimension du haut-fond
Shoal Dimension

Longitudinale / Longitudinal
Transversale / Transverse

2 m
2 m

Espace libre de chenal
Free space of channel

Côté Nord / North side 294 m
Côté Sud / South side 17 m

Point de référence à proximité
Reference point near by

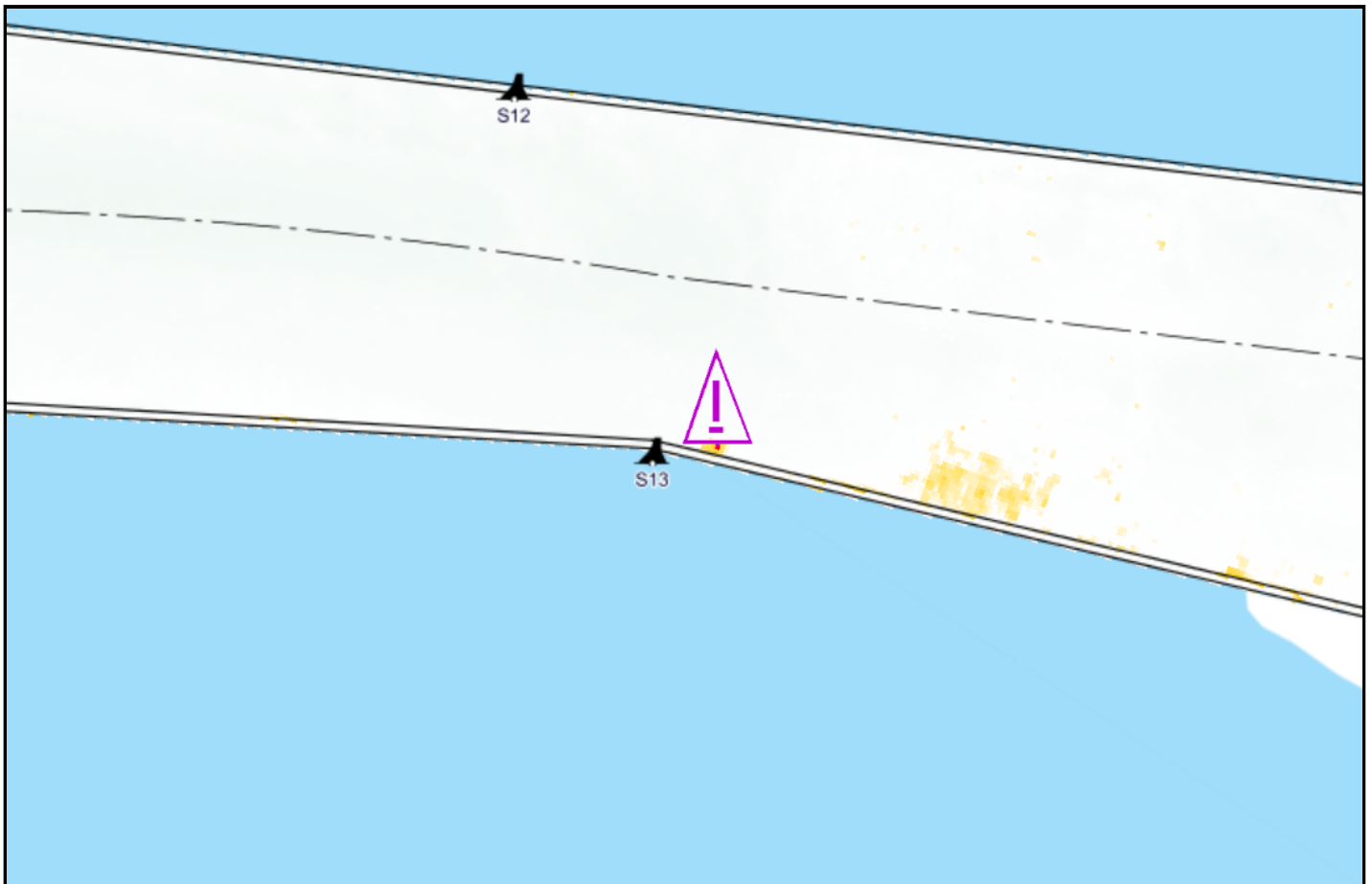
Bouée / Buoy S13

Profondeur / Depth

11.2 m (zc/cd)

Profondeur maintenue à
Maintained depth at

11.3 m



Émis par le programme des Voies Navigables

Garde Côtière Canadienne
Région du Centre - secteur Saint-Laurent



Issued by the Waterways program

Canadian Coast Guard
Central Region - St. Lawrence sector



Pêches et Océans
Canada
Garde côtière

Fisheries and Oceans
Canada
Coast Guard

Q5200/23

Région du Centre / Central Region
Québec à Montréal / Quebec City to Montreal

Courbe Nicolet

Carte / Chart 1312

Position centroïde du haut-fond
Center position of the shoal

46-15-49.5 N
72-39-26.6 W **NAD83 SCRS 2**

Dimension du haut-fond
Shoal Dimension

Longitudinale / Longitudinal
Transversale / Transverse

3 m
2 m

Espace libre de chenal
Free space of channel

Côté Nord / North side 34 m
Côté Sud / South side 482 m

Point de référence à proximité
Reference point near by

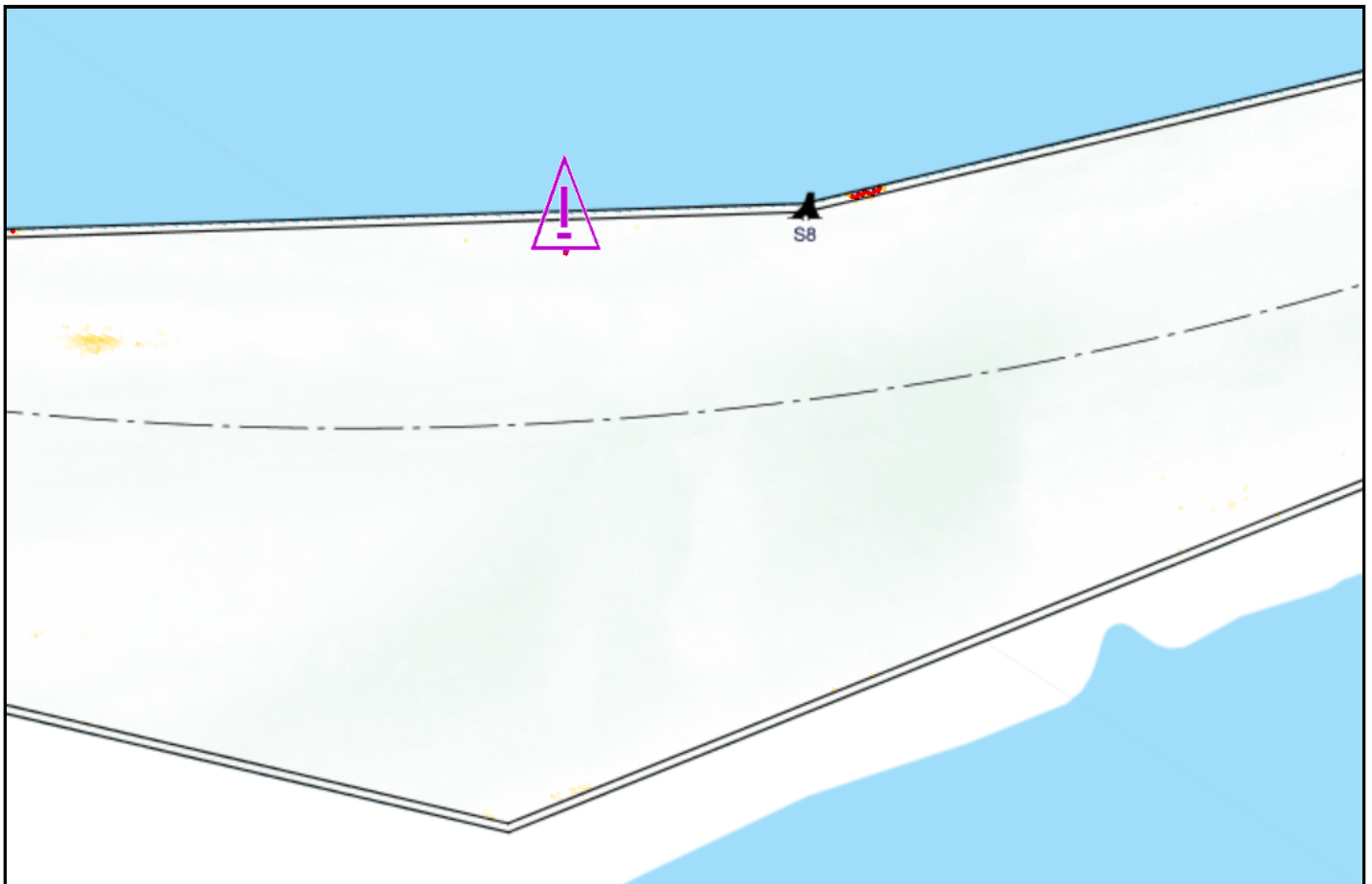
Bouée / Buoy S8

Profondeur / Depth

10.5 m (zc/cd)

Profondeur maintenue à
Maintained depth at

11.3 m



Émis par le programme des Voies Navigables

Garde Côtière Canadienne
Région du Centre - secteur Saint-Laurent



Issued by the Waterways program

Canadian Coast Guard
Central Region - St. Lawrence sector



Pêches et Océans
Canada
Garde côtière

Fisheries and Oceans
Canada
Coast Guard

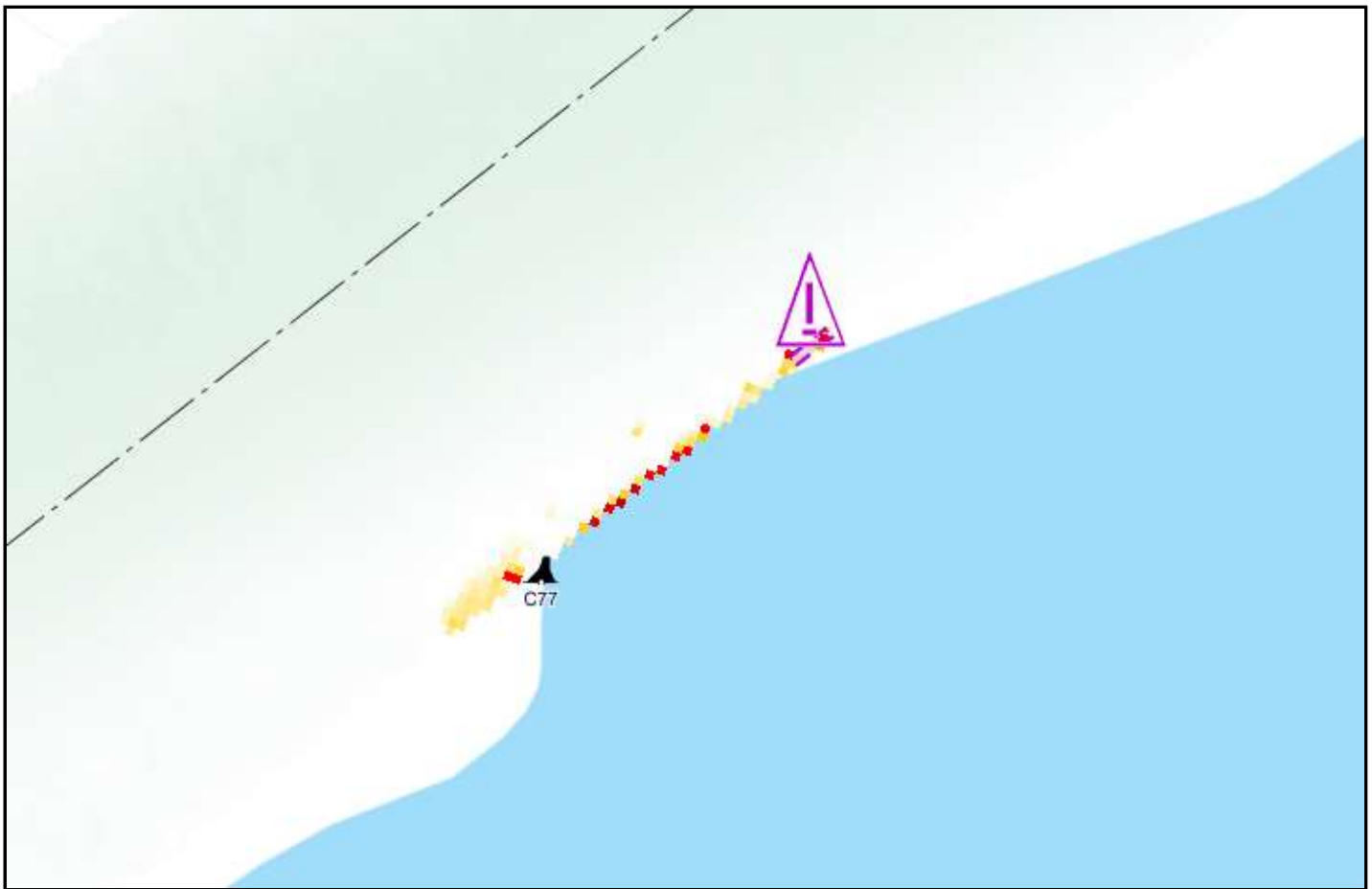
Q5071/23

Région du Centre / Central Region
Québec à Montréal / Quebec City to Montreal

Course Port St-François Aval

Carte / Chart 1313

Position centroïde du haut-fond Center position of the shoal	Dimension du haut-fond Shoal Dimension	Espace libre de chenal Free space of channel	
46-16-45.8 N 72-36-30.0 W	Longitudinale / Longitudinal Transversale / Transverse	20 m 5 m	Côté Nord / North side Côté Sud / South side
NAD83 SCRS 2			300 m --
Point de référence à proximité Reference point near by	Profondeur / Depth	Profondeur maintenue à Maintained depth at	
Bouée / Buoy C77	11.1 m (zc/cd)	11.3 m	



Émis par le programme des Voies Navigables

Garde Côtière Canadienne
Région du Centre - secteur Saint-Laurent



Issued by the Waterways program

Canadian Coast Guard
Central Region - St. Lawrence sector



Pêches et Océans
Canada
Garde côtière

Fisheries and Oceans
Canada
Coast Guard

Q5103/23

Région du Centre / Central Region
Québec à Montréal / Quebec City to Montreal

Port de Trois-Rivières

Carte / Chart 1313

Position centroïde du haut-fond
Center position of the shoal

46-20-25.7 N
72-32-18.5 W **NAD83 SCRS 2**

Dimension du haut-fond
Shoal Dimension

Longitudinale / Longitudinal 77 m
Transversale / Transverse 14 m

Espace libre de chenal
Free space of channel

Côté Nord / North side --
Côté Sud / South side 713 m

Point de référence à proximité
Reference point near by

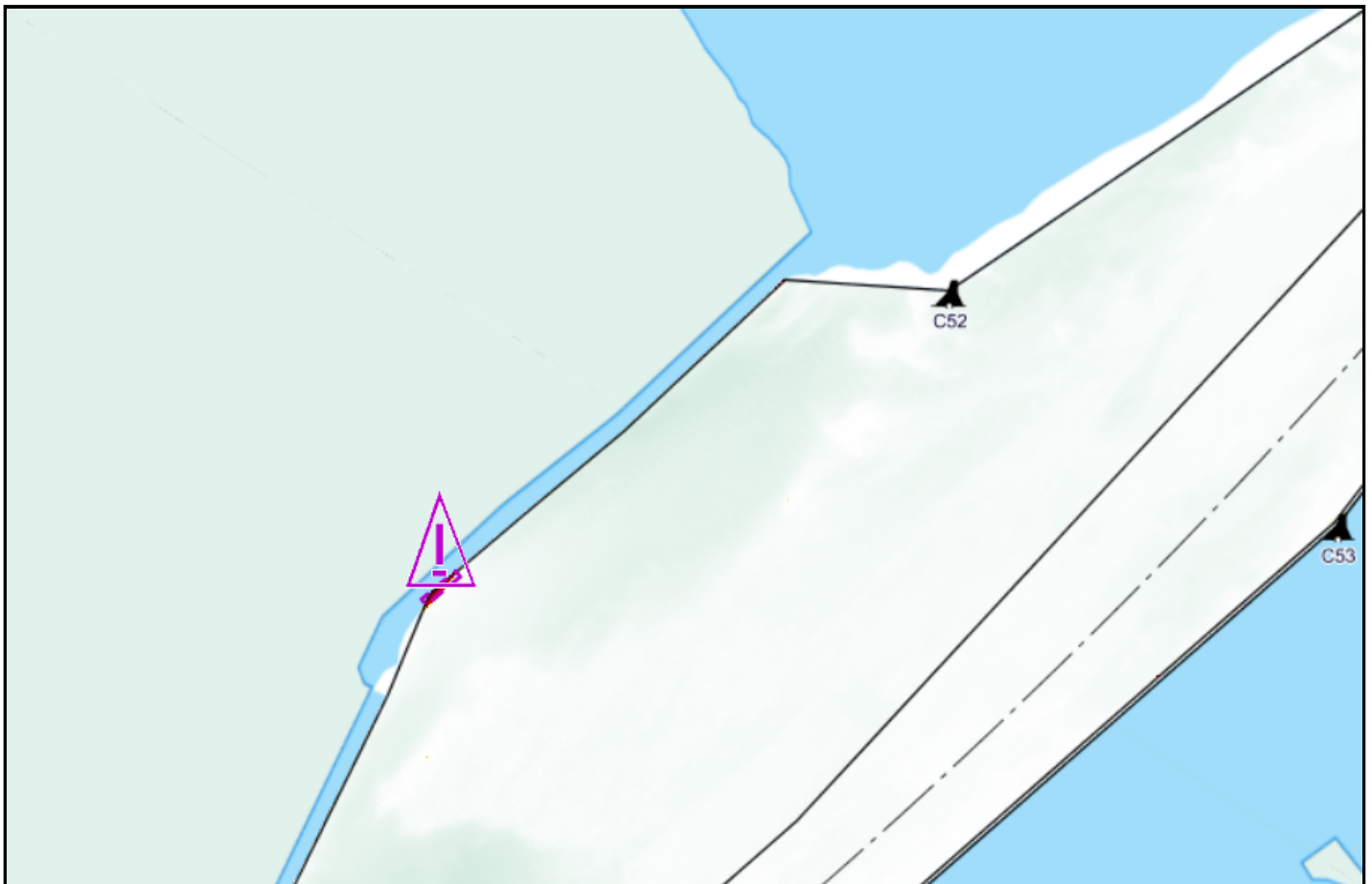
Bouée / Buoy C52

Profondeur / Depth

9.0 m (zc/cd)

Profondeur maintenue à
Maintained depth at

10.7 m



Émis par le programme des Voies Navigables

Garde Côtière Canadienne
Région du Centre - secteur Saint-Laurent



Issued by the Waterways program

Canadian Coast Guard
Central Region - St. Lawrence sector