

 Pêches et Océans
Canada
Garde côtière
canadienne

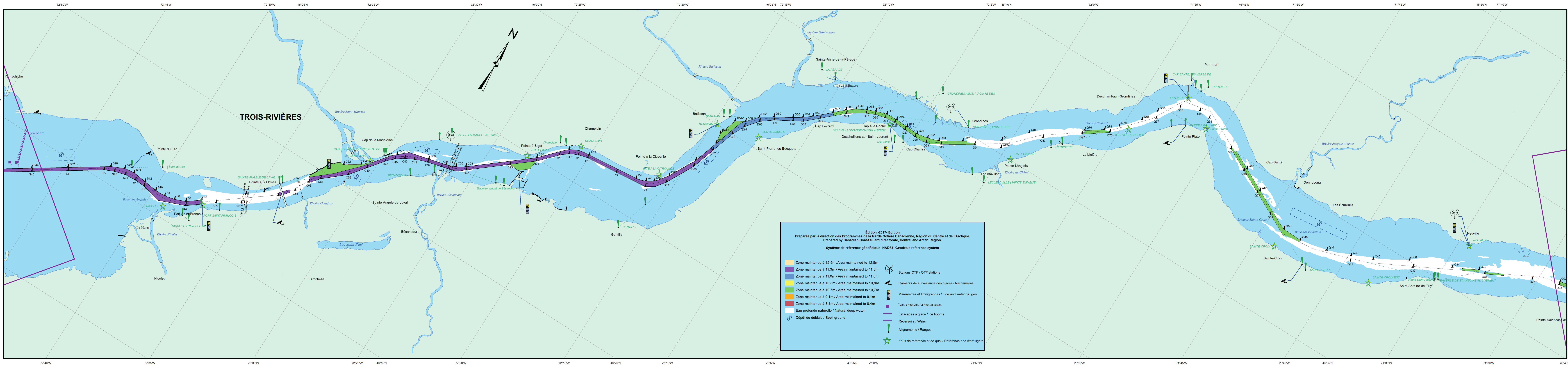
Fisheries and Oceans
Canada
Canadian
Coast Guard

**VOIES NAVIGABLES
DU
SAINT-LAURENT**
**ST-LAWRENCE
WATERWAYS**

ENTRE / BETWEEN
MONTREAL
ET / AND
ÎLE AUX COUDRES

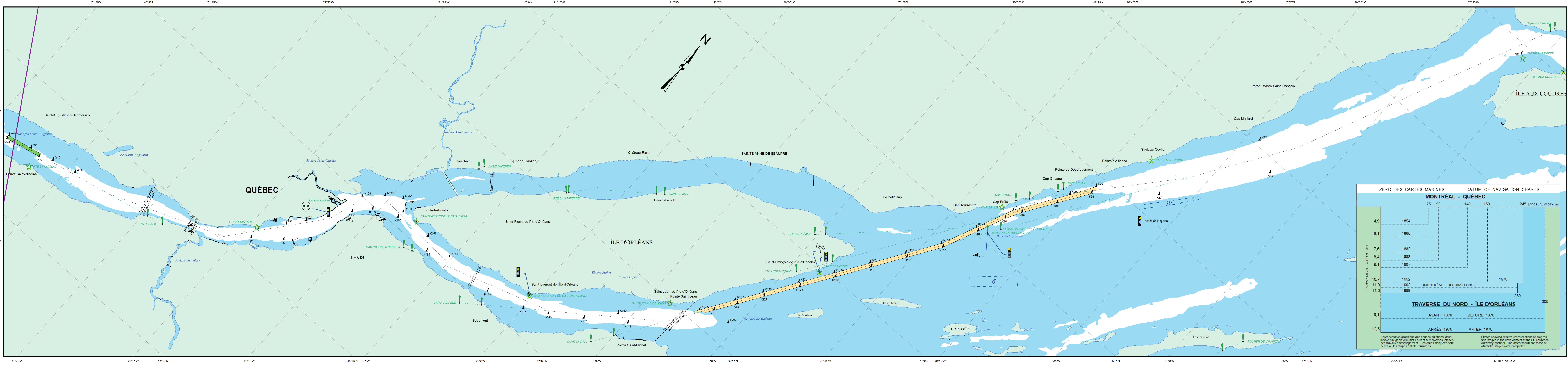


NE PAS UTILISER POUR LA NAVIGATION
NOT TO BE USED FOR NAVIGATION
 MISE EN GARDE / WARNING
 Ce document et les données numériques ne peuvent être utilisés pour des opérations de précision.
 This document and the numerical data cannot be used for accurate operations.
VN-200
 ANNA-VND00 (2018-07-19)



Édition 2017 - Edition
 Préparée par la direction des Programmes de la Garde Côtière Canadienne, Région du Centre et de l'Est. / Prepared by Canadian Coast Guard electronic, Central and Arctic Region.
 Système de référence géodésique NAD83 - Geodetic reference system

Zone maintenue à 12,5m / Area maintained to 12.5m	Stations CTF / CTF stations
Zone maintenue à 11,2m / Area maintained to 11.2m	Caméras de surveillance des glaces / Ice cameras
Zone maintenue à 10,7m / Area maintained to 10.7m	Marimètres et limnigraphes / Tide and water gauges
Zone maintenue à 9,1m / Area maintained to 9.1m	Îlots artificiels / Artificial islets
Zone maintenue à 8,4m / Area maintained to 8.4m	Estacades à glace / Ice booms
Zone maintenue à 8,4m / Area maintained to 8.4m	Remous / Waves
Eau profonde naturelle / Natural deep water	Alignements / Ranges
Dépôt de débris / Spoil ground	Feux de référence et de quai / Reference and wharf lights



ZÉRO DES CARTES MARINES / DATUM OF NAVIGATION CHARTS
MONTREAL - QUÉBEC

75	80	140	150	245
Légende (Legend)				
4.9	1854			
6.1	1866			
7.8	1882			
8.4	1886			
9.1	1907			
9.1				
10.7	1962		1970	
11.0	1962 (MONTREAL - DESCHALL (ONS))			
11.3	1999			
TRAVERSE DU NORD - ÎLE D'ORLÉANS				
AVANT 1970		APRÈS 1970		
9.1				
12.5				

Représentation graphique des zones de référence des cartes marines de la Garde côtière canadienne. Les zones indiquées sont celles qui ont été utilisées pour la compilation de ces cartes. / Graphical representation of the datum of navigation charts used by the Canadian Coast Guard. The areas shown are those of which the charts were compiled.